

ŚRODKI TRANSPORTU WODNEGO I URZĄDZENIA PŁYWAJĄCE	N O R M A   B R A N Ż O W A	BN-86
	Zdalne ręczne sterowanie <b>Rolki i krążki kierunkowe</b>	3795-08/02
		Grupa katalogowa 0546

**1. Przedmiot arkusza normy.** Przedmiotem niniejszego arkusza normy są rolki i krążki kierunkowe stosowane w układach zdalnych ręcznego sterowania na statkach śródlądowych.

**2. Rodzaje.** Rozróżnia się dwa rodzaje rolek i krążków kierunkowych:

— linowe — L,

— łańcuchowe — do współpracy z łańcuchem 081 wg PN-77/M-84168 — R.

**3. Odmiany.** W zależności od sposobu mocowania rozróżnia się dwie odmiany rolek kierunkowych:

— do przyspawania — nie wyróżniane w oznaczeniu,

— z otworami dla śrub — o.

**4. Przykład oznaczenia**

a) rolki kierunkowej rodzaju L, odmiany o:

ROLKA L o BN-86/3795-08/02

b) krążka rodzaju R:

KRĄŻEK R BN-86/3795-08/02

**5. Wymiary w mm, wyszczególnienie części i masa** — wg rys. 1 ÷ 4 i tablicy na str. 2 i 3.

**6. Materiał.** Obudowa 1, koło łańcuchowe 3, piasta 4 — stal spawalna, krążek linowy 2 i tulejka dystansowa 5 — stal zwykła o granicy plastyczności nie mniejszej niż 235 MPa. Dopuszcza się wykonanie krążka linowego 2 z tworzyw sztucznych lub innych materiałów o niegorszych własnościach uzgodnionych w zamówieniu.

Materiał części złącznych — wg norm przedmiotowych.

**7. Wykonanie.** Obudowa cięta i gięta z blachy, otwory wiercone. Krążek linowy, koło łańcuchowe, piasta i tulejka obrabiane. Zarysy zębów koła łańcuchowego wykonane zgodnie z BN-74/3652-08.

**8. Zabezpieczenie przed korozją** — wg warunków uzgodnionych w zamówieniu.

K O N I E C

**INFORMACJE DODATKOWE**

**1. Instytucja opracowująca normę** — Centrum Badawczo-Projektowe Żeglugi Śródlądowej, Wrocław.

**2. Normy związane**

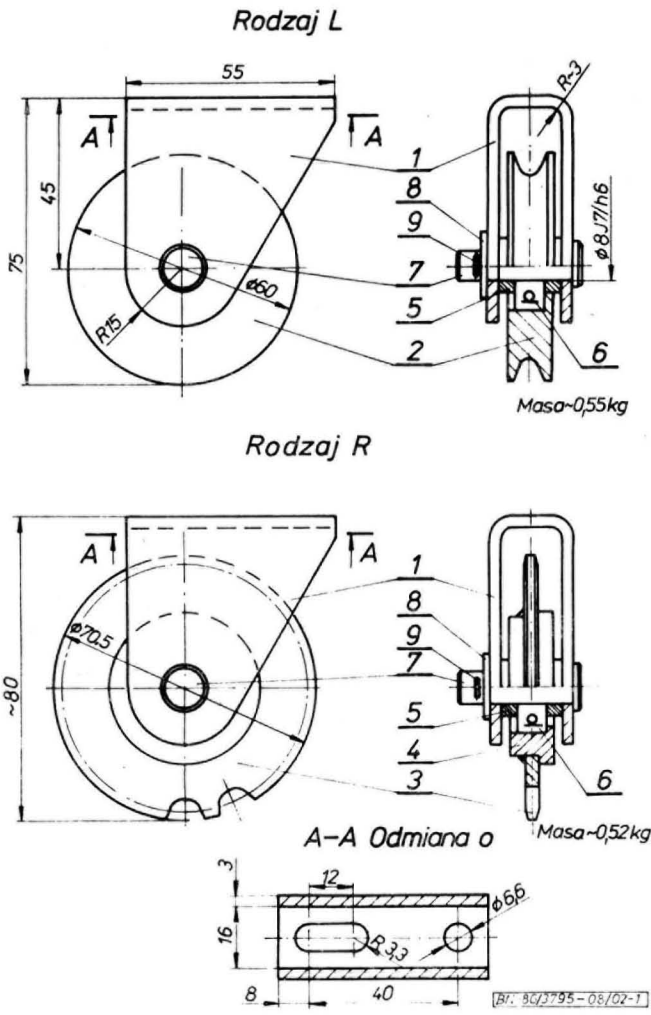
PN-77/M-84168 Łańcuchy napędowe rolokowe

BN-74/3652-08 Rowery i motorowery. Zarysy zębów kół łańcuchowych

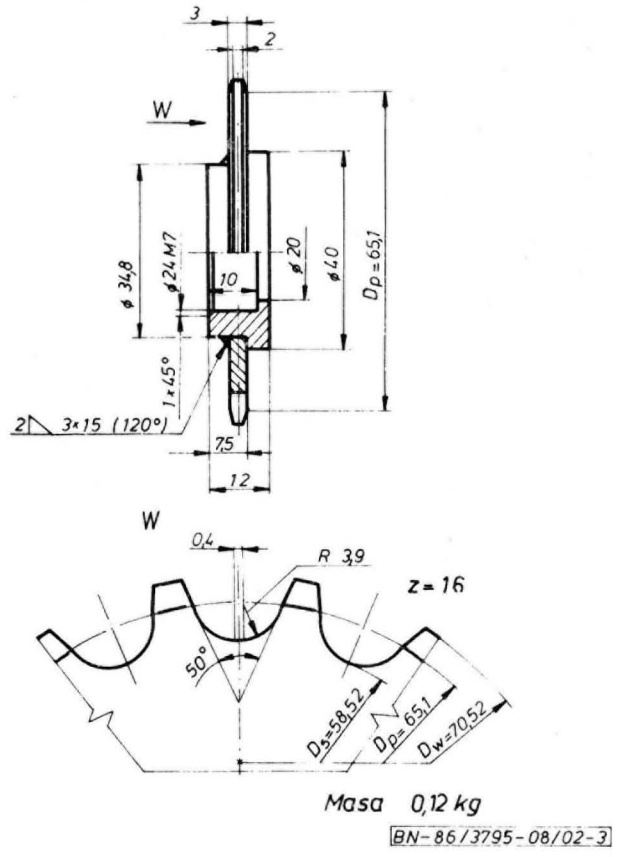
Pozostałe normy związane podano w tablicy.

**3. Autor projektu arkusza normy** — Leszek Mastalski — Centrum Badawczo-Projektowe Żeglugi Śródlądowej, Wrocław.

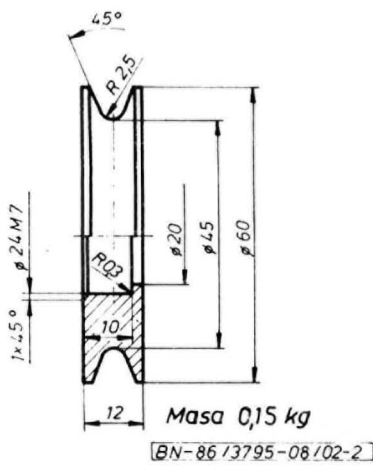
Zgłoszona przez Centrum Badawczo-Projektowe Żeglugi Śródlądowej  
 Ustanowiona przez Ministra Komunikacji dnia 20 maja 1986 r.  
 jako norma obowiązująca od dnia 1 stycznia 1987 r.  
 (Dz. Norm. i. Miar nr 12/1986, poz. 23)



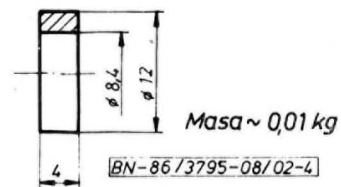
Rys. 1. Rolki



Rys. 3. Krążek R



Rys. 2. Krążek L



Rys. 4. Tuleja dystansowa

Nr części na rys 1	Nazwa części	Nr normy lub rysunku	Liczba sztuk			
			rolka		krążek	
			L	R	L	R
1	Obudowa	1	1	—	—	
2	Krążek linowy	2	1	—	1	
3	Koło łańcuchowe	3	—	1	—	1
4	Piasta	3	—	1	—	1
5	Tulejka dystansowa	4	2	2	—	—
6	Łożysko kulkowe 628-2Z	PN-85/M-86100	1	1	1	1
7	Sworzeń 8h6×30	PN-63/M-83001	1	1	—	—
8	Podkładka 8,4 Fe/Zn9	PN-78/M-82005	1	1	—	—
9	Zawlecza S-Zn-1, 6×16	PN-76/M-82001	1	1	—	—