

ŚRODKI TRANSPORTU WODNEGO I URZĄDZENIA PŁYWAJĄCE	NORMA BRANŻOWA	BN-83 <hr/> 3783-07
	Urządzenia sterowe Łożyska górne	
	Zamiast BN-77/3783-07	
Grupa katalogowa 0546		

1. Przedmiot normy. Przedmiotem normy są łożyska górne stosowane w urządzeniach sterowych na statkach śródlądowych.

2. Typy. W zależności od konstrukcji, rozróżnia się trzy typy łożysk górnych:

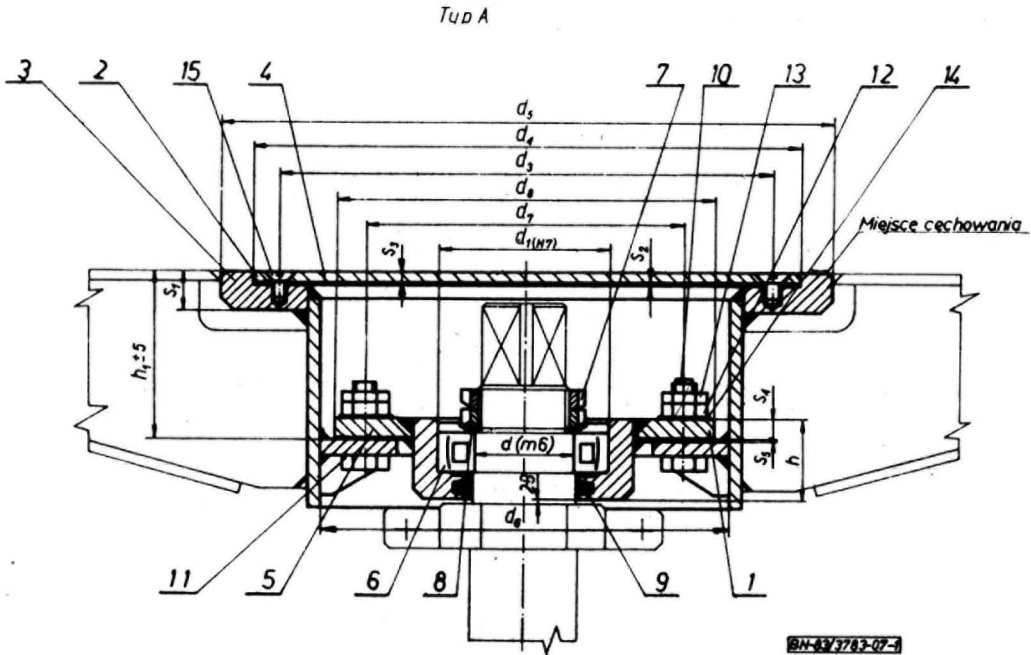
- przykręcone do wspornika - A,

- spawane do pokładu - B,
 - z regulacją pionową - C.

3. Przykład oznaczenia łożyska górnego typu A o średnicy $d = 60$ mm:

ŁOŻYSKO A 60 BN-83/3783-07

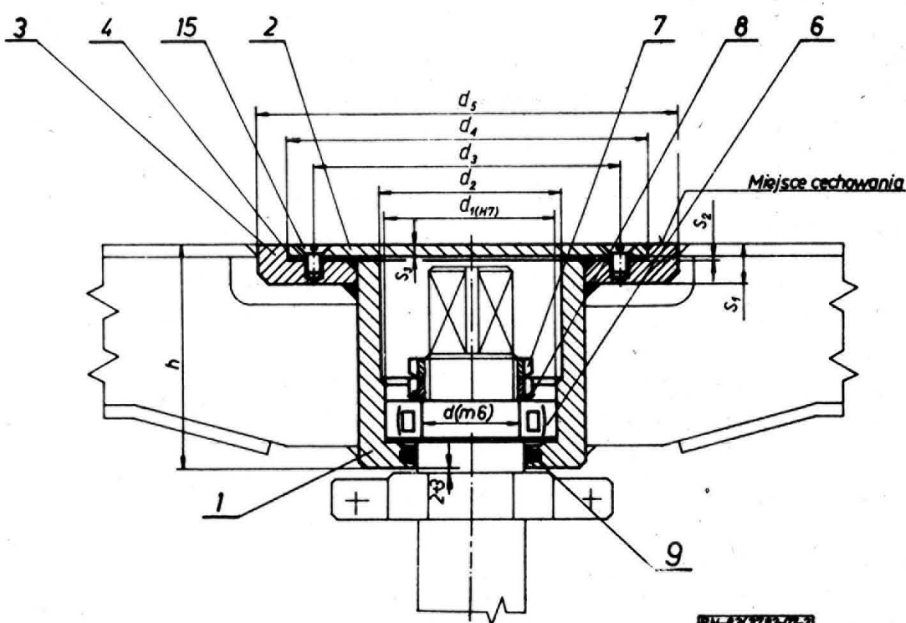
4. Główne wymiary, w mm - wg rys. 1 + 3 i tabl. 1 i 2,



Rys. 1

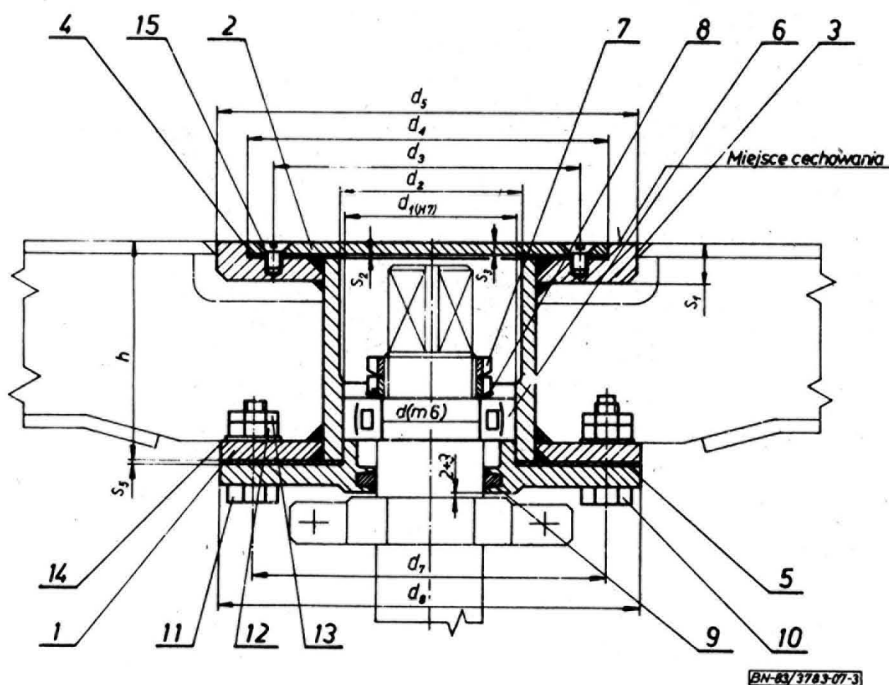
Zgłoszona przez Centrum Badawczo-Projektowe Żeglugi Śródlądowej
 Ustanowiona przez Ministra Komunikacji dnia 29 marca 1983 r.
 jako norma obowiązująca od dnia 1 stycznia 1984 r.
 (Dz. Norm. i Miar nr 7 /1983 poz. 15)

Typ B



Rys. 2

Typ C



Rys. 3

5. Materiał. Tuleja oprawy łożyska (1): rura - stal R 35 wg PN-81/H-84023 lub stal St3SX wg PN-72/H-84020, kołnierz wzmacniający (3) oraz pokrywa (2) - stal St3SX wg PN-72/H-84020. Uszczelka (4) - guma wg BN-73/6616-14, 11. Materiał pozostałych części - wg norm przedmiotowych podanych w tabl. 1.

6. Wykonanie. Konstrukcja łożyska spawana, Wytaczanie łożyska typu B i C na gotowo należy wykonać po spawaniu.

7. Wykończenie. Ostre krawędzie zatępione, spoiny oczyszczone i oszlifowane.

8. Zabezpieczenie przed korozją. Łożyska górne należy zabezpieczyć środkiem antykorozyjnym na okres magazynowania. Sposób zabezpieczenia powinien być uzgodniony pomiędzy zamawiającym i wytwórcą.

9. Cechowanie. Na kołnierzu, w miejscu oznaczonym na rysunkach, wytwórca powinien umieścić trwale następujące znaki:

- znak wytwórcy,
- znak BN,
- średnicę łożyska d .

Tablica 1

Numer części na rys.	Wyszczególnienie części	Nr normy	Liczba sztuk			Wielkość części																							
			Typ			40	45	50	55	60	70	80	90	100	110	120	130												
			A	B	C																								
1	Oprawa łożyska	-	1	1	1	40	45	50	55	60	70	80	90	100	110	120	130												
2	Pokrywa																												
3	Kołnierz wzmachający	-	1	1	1																								
4	Uszczelka	-	1	1	1																								
5	Podkładka regulacyjna	-	1	-	1																								
6	Łożysko barytkowe	PN-79/M-86240	1	1	1	22208	22209	22210	22211	22212	22214	22216	22218	22220	22222	22224	22226												
7	Nakrętka łożyska KM	PN-77/M-86478	2	2	2	7	8	9	10	11	13	15	17	19	21	23	25												
8	Podkładka zębata	PN-75/M-86482	1	1	1	48	52	58	65	70	80	90	100	115	125	135	145												
9	Pierścień	PN-70/M-86488																											
10	Śruba pasowana BW	PN-61/M-82331	2	-	2	M12xL		M12xL		M16xL			M20xL			M24xL													
11	Śruba 5, 6-l	PN-74/M-82101	4	-	4	M12x60				M16x75			M20x90			M24x105													
12	Nakrętka 5, II	PN-75/M-82144	6	-	6	M12				M16			M20			M24													
13	Nakrętka 04, II	PN-74/M-82153																											
14	Podkładka	PN-78/M-82006				13				17			21			25													
15	Wkręt M8x14-Ms-II	PN-74/M-82209	n	n	n	n = 6		n = 8		n = 10			n = 12		n = 16														
L - ustalić przy montażu.																													

Tablica 2

d	d ₁	d ₂	d ₃		d ₄		d ₅		d ₆	d ₇	d ₈		h			h ₁	S ₁	S ₂	S ₃	S ₄	S ₅				
			Typ		Typ		Typ				Typ		Typ												
			A	B, C	A	B, C	A	B, C			A	C	A	B	C										
40	80	82	232	135	265	165	295	195	185	140	165	168	40	102	120	82	18	2	4	12	5 ±5				
45	85	87	238	140	270	170	300	200	190	145	170	175		112		85									
50	90	92	248	145	280	175	310	205	200	155	180	185	42	125	125	92									
55	100	102	258	155	290	185	320	215	210	160	185	190		137	135	100									
60	110	112	295	170	325	200	355	230	242	178	210	215	45	143	142	108									
70	125	128	320	185	350	215	380	245	265	198	230	235	50	155	150	115						20	3	6	16
80	140	145	335	200	365	230	395	260	280	212	245	250	55	163	158										
90	160	165	365	225	395	255	425	285	305	235	275	280	62	195	182										
100	180	185	380	245	410	275	440	305	325	250	295	295	70	213	205	155						22	4	8	20
110	200	205	400	265	430	295	460	325	345	285	315	330	76	230	220	165									
120	215	220	460	280	490	310	520	345	405	328	375	380	85	240	238	175	24			24					
130	230	235	475	295	505	325	535	355	420	342	390	392	92	250	252	190									

Informacje dodatkowe

KONIEC

INFORMACJE DODATKOWE

1. Instytucja opracowująca normę - Centrum Badawczo-
-Projektowe Żeglugi Śródlądowej, Wrocław.

2. Istotne zmiany w stosunku do BN-77/3783-07

- a) zmieniono konstrukcję łożysk,
- b) wprowadzono dwa sposoby ustalania łożyska górnego,
- c) wprowadzono wymagania w zakresie materiałów, wykonania i cechowania,

3. Normy związane

PN-72/H-84020 Stal węglowa konstrukcyjna zwykłej ja-

kości ogólnego przeznaczenia, Gatunki

PN-81/H-84023 Stal określonego zastosowania, Gatunki

BN-73/6516-14, 11 Płyty gumowe, Wulkanizowane i niewul-

kanizowane płyty ogólnego przeznaczenia

Pozostałe normy związane podano w tabl. 1.

4. Autor projektu normy - inż. Zdzisław Dąbrowski,

Centrum Badawczo-Projektowe Żeglugi Śródlądowej,

Wrocław.