

ŚRODKI
TRANSPORTU
WODNEGO
I URZĄDZENIA
PŁYWAJĄCE

Odpowietzniki strugoszczelne
zbiorników statków śródlądowych

Grupa katalogowa 0545

1. Przedmiot normy. Przedmiotem normy są odpowietzniki strugoszczelne stosowane jako zakończenia rur odpowietrzających zbiorników cieczy nie będących w obiegu w czasie ruchu statków, instalowane na otwartych pokładach statków śródlądowych uprawiających żeglugę we wszystkich rejonach pływania.

2. Odmiany. Rozróżnia się dwie odmiany odpowietzników:

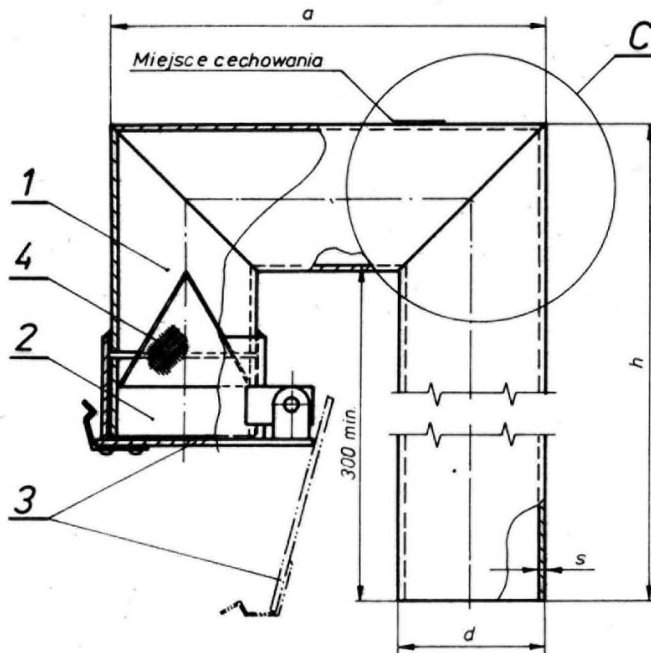
- bez otworu do sondowania — SA,
- z otworem do sondowania — SB.

3. Przykład oznaczenia odpowietznika strugoszczelnego odmiany SB o średnicy nominalnej D_{nom} 40 mm: ODPOWIEZRNIK STRUGOSZCZELNY SB40 BN-82/3792-13.

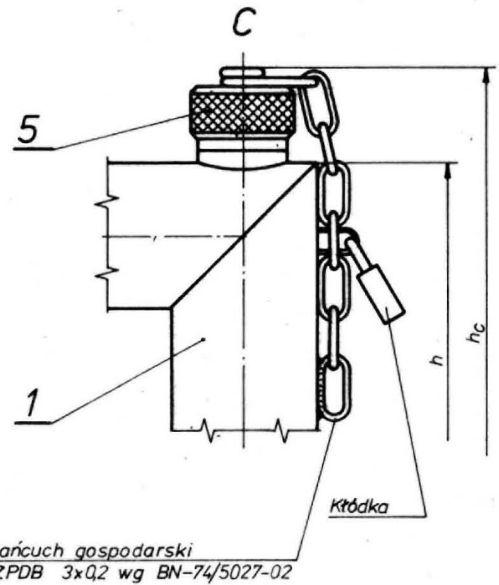
4. Wyszczególnienie części, główne wymiary i masa — wg rysunku i tablicy.

D_{nom}	a	$d \times s$	h	h_c	Masa	
					odmiana	
					SA	SB
mm					kg	
32	115	38×2,9	340	—	1,38	—
40	135	44,5×2,9	345	390	1,7	1,5
50	170	57×2,9	360	405	2,6	2,9
65	230	76,1×3,2	380	425	4,3	4,7
80	270	88,9×3,6	390	435	5,8	6,2
100	330	108×4	410	455	8,8	9,3
150	480	159×4,5	520	565	17,8	18,7

Odmiana SA



Odmiana SB



BN-82/3792-13

Zgłoszona przez Centrum Badawczo-Projektowe Żeglugi Śródlądowej
Ustanowiona przez Naczelnego Dyrektora Zjednoczenia Żeglugi Śródlądowej dnia 28 września 1982 r.
jako norma obowiązująca od dnia 1 kwietnia 1983 r.
(Dz. Norm. i Miar nr 1/1983 poz. 2)

5. Materiał. Korpus 1 i pierścień 2 — rura wg PN-80/H-74219 ze stali R35 wg PN-81/H-84023. Kłapa zamykająca 3 — stal spawalna wg PN-72/H-84020. Siatka przeciwwiskrowa 4 — sito B7-500-0,63-025 L $\frac{1}{1}$ wg PN-76/M-94000. Nakrętka zamykająca 5 — mosiądz MO59 wg PN-77/H-87025.

6. Wykonanie. Konstrukcja spawana. Mocowanie sita 4 w pierścieniu 2 przez lutowanie mosiądzem. Dopuszcza się lutowanie spoiwem cynowym bez stosowania kwasów. Wysokość zamocowania skobla do kłódki na korpusie odpowietrznika należy tak dobrać, aby po nakręceniu nakrętki, założeniu napiętego łańcucha na skobel i zamknięciu kłódki odkręcenie nakrętki zamykającej było niemożliwe.

7. Szczelność. Polewanie zamocowanego w położeniu roboczym odpowietrznika strugoszczelnego strugą wody z dyszy o wewnętrznej średnicy 6,3 mm, prędkości wypływu wody 12 l/min przy ciśnieniu wody przy dyszy około 30 kPa z odległości około 3 m w ciągu

3 min nie powinno powodować otwierania się kłapy zamykającej 3 oraz przedostawania się wody do wnętrza w ilości zakłócającej jego działanie.

8. Zabezpieczenie przed korozją. Korpusy odpowietrzników strugoszczelnych przeznaczonych do rur odpowietrzających zbiorniki wody należy po połączeniu z elementami złącznymi (kołnierzami) lub rurami odpowietrzającymi ocynkować w sposób określony dla rurociągów jednostki, na której są instalowane. Korpusy odpowietrzników przeznaczonych do innych cieczy należy na okres składowania pomalować farbami do czasowej ochrony. Po zamontowaniu na statku należy pomalować zestawem farb przewidzianym w instrukcji malowania statku. Pierścień należy ocynkować.

9. Cechowanie. Na korpusie odpowietrznika, w miejscu oznaczonym na rysunku, należy wybić:

- a) wyróżnik oznaczenia,
- b) znak BN.

K O N I E C

INFORMACJE DODATKOWE

1. Instytucja opracowująca projekt normy — Centrum Badawczo-Projektowe Żegluga Śródlądowej, Wrocław.

2. Normy związane

PN-80/H-74219 Rury stalowe bez szwu walcowane na gorąco ogólnego zastosowania

PN-77/H-87025 Mosiądz do przeróbki plastycznej. Gatunki

PN-72/H-84020 Stal węglowa konstrukcyjna zwykłej jakości ogólnego przeznaczenia. Gatunki

PN-81/H-84023 Stal określonego zastosowania. Gatunki

PN-76/M-94000 Sita i siatki. Sita tkane ogólnego przeznaczenia o oczkach kwadratowych

BN-74/5027-02 Łańcuchy gospodarskie niemontowane z ogniwami zgrzewanymi elektrycznie

3. Dokumenty międzynarodowe i normy zagraniczne

CEN 15/U31 (1968) Schwanenhals-lüfter mit oval flansch

CEN 15/U32 (1968) Schwanenhals-lüfter mit rundflansch

CSRS ON 32 5918 (1965) Oodne sustavy. Koncovky z uzavrom pre Davyho sietky

Japonia JIS 3012-1977 Goose Neck Air Pipe Heads

4. Symbol wg SWW — 1059-76.

5. Zgodność z przepisami PRS. Norma jest zgodna z przepisami Budowy i Klasyfikacji Statków Śródlądowych — Polski Rejestr Statków — Gdańsk, 1978.

6. Autor projektu normy — Leszek Mastalski — Centrum Badawczo-Projektowe Żegluga Śródlądowej — Wrocław.