

OBRABIARKI I URZĄDZENIA DO OBRÓBK METALI	NORMA BRANŻOWA	BN-77 <hr/> 4423-18
	Oprządkowanie Opory	
	Grupa katalogowa IV 27	

1. WSTĘP

1.1. Przedmiot normy. Przedmiotem normy są opory przeznaczone do ustalania przedmiotów.

1.2. Określenia. Wielkość nominalna jest to wymiar l w mm.

2. PODZIAŁ I OZNACZENIE

2.1. Rodzaj - opory o symbolu PMKp wg PN-61/M-02814.

2.2. Odmiiany. W zależności od sposobu ustalania różni się następujące odmiany opór:

- opory bez rowka pod wpust - nie wyróżnione w oznaczeniu,
- opory z rowkiem pod wpust - wyróżnione w oznaczeniu symbolem literowym W.

2.3. Sposób budowy oznaczenia. Oznaczenie opory powinno zawierać następujące dane:

- a) symbol wg PN-61/M-02814,
- b) wielkość nominalną wg tablicy,
- c) wyróżnik odmiany wg 2.2,
- d) numer normy (BN-77/4423-18).

2.4. Przykład oznaczenia

a) opory bez rowka pod wpust o wielkości nominalnej $l = 160$ mm:

PMKp 160 BN-77/4423-18

b) opory z rowkiem pod wpust o wielkości nominalnej $l = 160$ mm:

PMKp 160 W BN-77/4423-18

3. WYMAGANIA

3.1. Wymiary w mm - wg rysunku i tablicy na str. 2.

3.2. Materiał - staliwo węglowe konstrukcyjne 145II wg PN-71/H-83152.

3.3. Wykonanie. Odlewane. Wyżarzane przed obróbką mechaniczną.

3.4. Cechowanie. Na oporze należy umieścić co najmniej następujące dane:

- a) znak wytwórni,
- b) symbol wg PN-61/M-02814,
- c) wielkość nominalną.

KONIEC

INFORMACJE DODATKOWE

1. Instytucja opracowująca normę - Instytut Obróbki Skrawaniem, Kraków.

2. Istotne zmiany w stosunku do PN-66/M-61392 - wprowadzono odmianę oporów z rowkiem pod wpust.

Dotychczas obowiązująca PN-66/M-61392 zostaje unieważniona z dniem 1 lipca 1978 r.

3. Normy związane
PN-71/H-83152 Staliwo węglowe konstrukcyjne. Gatunki

PN-61/M-02814 Klasyfikacja i znakowanie przyrządów pomocniczych. Dział P

PN-75/M-82144 Nakrętki sześciokątne

PN-62/M-82308 Śruby ze łbem czworokątnym wieńcowym

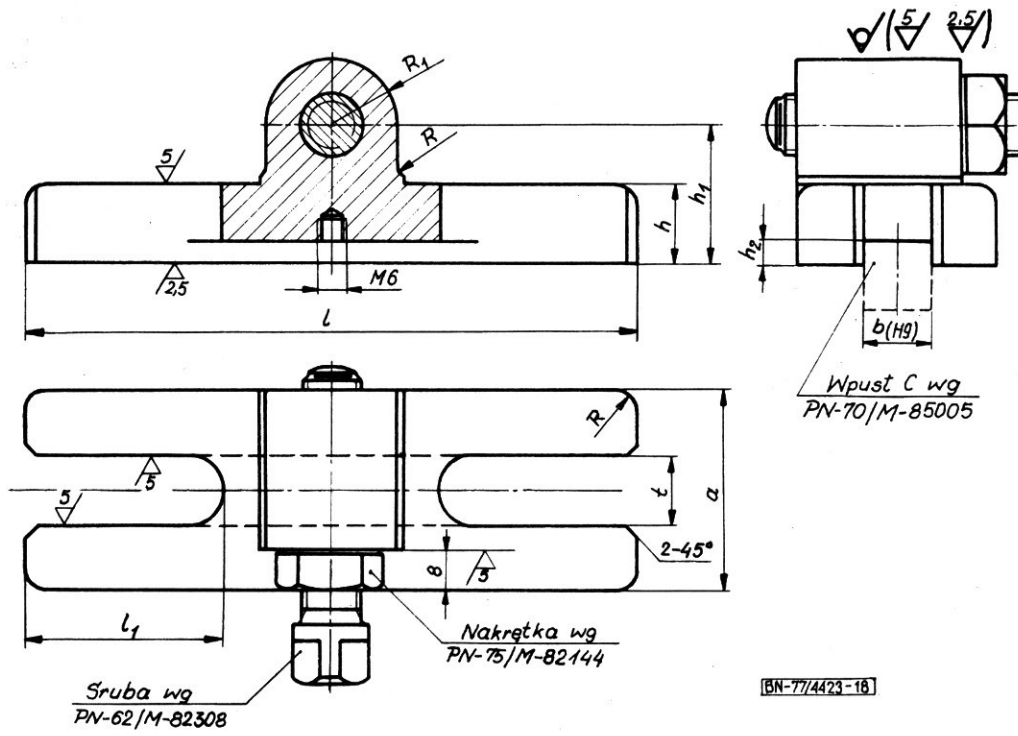
PN-70/M-85005 Wpusty pryzmatyczne

4. Symbol wg SWW - 0642-339.

5. Autor projektu normy - inż. Cecylia Serwin, Instytut Obróbki Skrawaniem, Kraków.

Zgłoszona przez Instytut Obróbki Skrawaniem
Ustanowiona przez Dyrektora Zjednoczenia Przemysłu Obrabiarkowego dnia 13 maja 1977 r.
jako norma obowiązująca w zakresie produkcji od dnia 1 lipca 1978 r.
(Dz. Norm. i Miar nr 30/1978 poz. 30)

Wymiary



Wielkość nominalna l	l_1	a	h	h_1	h_2	$t = b$	R	R_1	Śruba wg PN-62/M-82308	Nakrętka wg PN-75/M-82144
125	40	40	16	28	4,5	14	4	13	M12 x 60	M12 - I
160	50	50	20	36	5,5	18	6	16	M16 x 80	M16 - I
200	63	63	25	40	7	22	8	20	M20 x 100	M20 - I