

OBRABIARKI I URZĄDZENIA DO OBRÓBK METALI	NORMA BRANŻOWA	BN-77 4423-13
	Oprządkowanie Przetyczki do nakrętek i śrub dociskowych	
	Grupa katalogowa IV 27	

1. WSTĘP

1.1. Przedmiot normy. Przedmiotem normy są przetyczki do śrub i nakrętek dociskowych, stosowane w oprządkowaniu.

1.2. Określenia. Wielkość nominalna - średnica d i długość l w mm.

2. PODZIAŁ I OZNACZENIA

2.1. Rodzaje - wg tabl. 1.

2.2. Przykład oznaczenia przetyczki stałej gładkiej o wielkości nominalnej $d \times l = 10 \times 100$ mm:

PLRb 10 x 100 BN-77/4423-13

3. WYMAGANIA

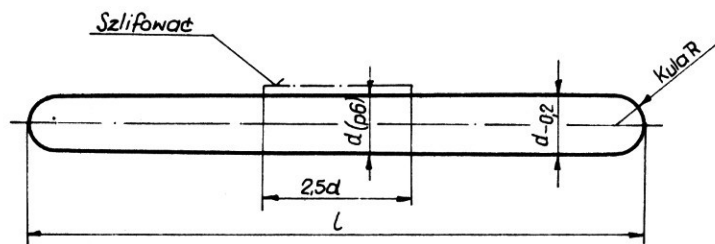
3.1. Wymiary w mm

a) Przetyczki stałe gładkie PLRb - wg rys. 1 i tabl. 2.

b) Przetyczki stałe z korbami PLRc - wg rys. 2 i tabl. 2.

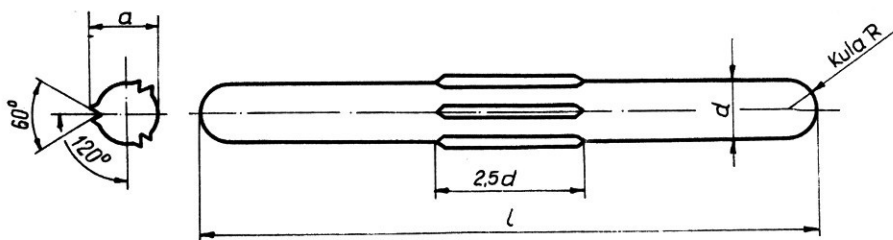
c) Przetyczki przesuwane PLRn - wg rys. 3 i tabl. 2.

25/



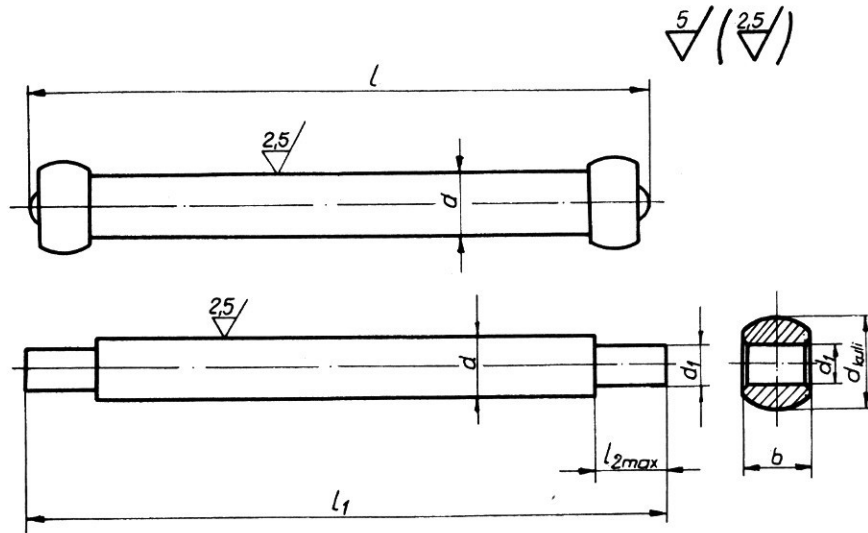
Rys. 1

25/



Rys. 2

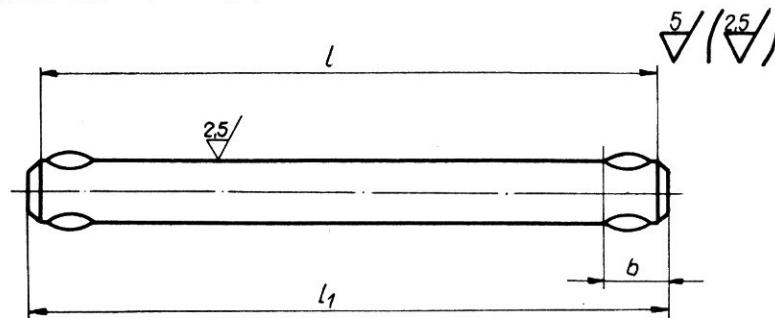
**Zgłoszona przez Instytut Obróbki Skrawaniem
Ustanowiona przez Dyrektora Zjednoczenia Przemysłu Obrabiarkowego dnia 26 października 1977 r.
jako norma obowiązująca od dnia 1 kwietnia 1978 r.
(Dz. Norm. i Miar nr 5/1978 poz. 27)**



BN-77/4423-13-3

Rys. 3

Dopuszcza się zakończenie przetyczki wg rys. 4.



BN-77/4423-13-4

Rys. 4

Tablica 2

d	4	6	8	10	12	14	16	18	20	25
a_{min}	4,1	6,1	8,1	10,1	12,1	14,1	16,1	18,1	20,1	25,1
b	5	6	8	9	10	12	13	14	16	18
d_k	10	12	14	16	18	22	25	28	30	32
d_1	2,9	3,9	4,9	5,9	6,9	7,9	8,9	9,9	10,9	11,9
R	2	3	4	5	6	7	8	9	10	12,5
l_{2max}	6	8	10	11	12	14	15	16	18	23
l	l_1									
63	67	+	+							
80	84	+	+	+						
100	104		+	+	+					
125	129		+	+	+	+				
160	164			+	+	+	+	+		
200	204				+	+	+	+	+	+
250	254					+	+	+	+	+
315	319						+	+	+	+
400	404								+	+

Znak + oznacza występowanie przetyczki danej wielkości.

3.2. Materiał

- a) przetyczki stałe gładkie PLRb - stal węglowa konstrukcyjna wyższej jakości ogólnego przeznaczenia wg PN-75/H-84019, o wytrzymałości $R_m \geq 700$ MPa ($R_m \geq 70$ kG/mm², przy relacji 1 kG/mm² = 10 MPa),
- b) przetyczki stałe z karami PLRc i przetyczki przesuwne PLRn - stal węglowa konstrukcyjna zwykłej jakości ogólnego przeznaczenia wg PN-72/H-84020, o wytrzymałości $R_m \geq 500$ MPa ($R_m \geq 50$ kG/mm², przy relacji 1 kG/mm² = 10 MPa).

wne PLRn - stal węglowa konstrukcyjna zwykłej jakości ogólnego przeznaczenia wg PN-72/H-84020, o wytrzymałości $R_m \geq 500$ MPa ($R_m \geq 50$ kG/mm², przy relacji 1 kG/mm² = 10 MPa).

3.3. Wykonanie. Karby tłoczone.

KONIEC

INFORMACJE DODATKOWE

1. Instytucja opracowująca normę - Instytut Obróbki Skrawaniem, Kraków.

2. Istotne zmiany w stosunku do PN-58/M-56164, PN-58/M-56165, PN-58/M-56166 i PN-58/M-56167. Ujednotczono szeregi wielkości nominalnych wszystkich rodzajów przetyczek.

Dotychczas obowiązujące PN-58/M-56164, PN-58/M-56165, PN-58/M-56166, PN-58/M-56167 zostają unieważnione od dnia 1 kwietnia 1978 r.

3. Normy związane

- PN-75/H-84019 Stal węglowa konstrukcyjna wyższej jakości ogólnego przeznaczenia. Gatunki
- PN-72/H-84020 Stal węglowa konstrukcyjna zwykłej jakości ogólnego przeznaczenia. Gatunki
- PN-61/M-02814 Klasyfikacja i znakowanie przyrządów pomocniczych. Dział P

4. Symbol wg SWW - 0642-339.

5. Autor projektu normy - inż. Cecylia Serwin, mgr inż. Tadeusz Madej - Instytut Obróbki Skrawaniem, Kraków.