

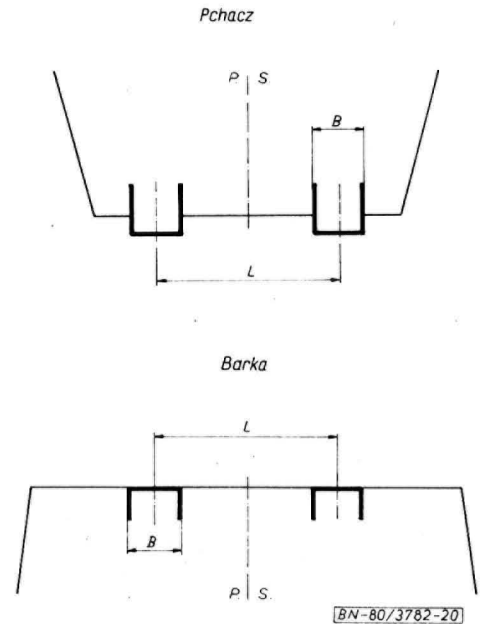
ŚRODKI TRANSPORTU WODNEGO I URZĄDZENIA PŁYWAJĄCE	N O R M A B R A N Ż O W A	BN-80
	Urządzenia szepiające zestawów pchanych	3782-20
	Zderzaki	Zamiast BN-71/3782-20
	Rozstawy i szerokości	Grupa katalogowa 0546

1. Przedmiot normy. Przedmiotem normy są rozstawy i szerokości zderzaków pchaczy i berek śródlądowych zestawów pchanych.

2. Zakres stosowania przedmiotu normy. Wymagania normy dotyczą zderzaków przeznaczonych do przeniesienia siły pchania w połączeniu pchacz — barka śródlądowych zestawów pchanych z wyłączeniem funkcji osiowego centrowania zestawów.

3. Wymiary w mm — wg rysunku i tablicy.

Szerokość <i>B</i>	Rozstaw <i>L</i>	
	pchacze	barki
400	3300	
	4000	
800	3300	
	5700	
1000	—	5900



K O N I E C

Informacje dodatkowe

Zgłoszona przez Centrum Badawczo-Projektowe Żeglugi Śródlądowej
Ustanowiona przez Naczelnego Dyrektora Zjednoczenia Żeglugi Śródlądowej dnia 12 maja 1980 r.
jako norma obowiązująca od dnia 1 stycznia 1981 r. (Dz. Norm. i Miar nr 12/1980 poz.53)

INFORMACJE DODATKOWE

1. Instytucja opracowująca normę — Centrum Badawczo-Projektowe Żelugi Śródlądowej, Wrocław.

2. Istotne zmiany w stosunku do BN-71/3782-20

a) ograniczono postanowienia normy do wymiarów rozstawu i szerokości zderzaków.

b) zmieniono wartości wymiarowe.

3. Autor projektu normy — Leszek Mastalski — Centrum Badawczo-Projektowe Żelugi Śródlądowej, Wrocław.

4. Przykład współpracy pchaczy ze zderzakami berek o szerokości całkowitej $B_c = 11400$ i 9000 mm.

