

| | | |
|---|---|--------------------------------|
| MASZYNY I URZĄDZENIA DLA ZAPLECZA TECHNICZNEGO PRZEDSIĘBIORSTW HANDLOWYCH I PRZEMYSŁU GASTRONOMICZNEGO | NORMA BRANŻOWA | BN-82 2563-05 |
| | Kotły warzelne Pojemności i główne wymiary | |
| | Zamiast BN-71/2563-05 | |
| Grupa katalogowa 0478 | | |

1. Przedmiot normy. Przedmiotem normy są pojemności i główne wymiary kotłów warzelnych przeznaczonych do gotowania potraw i płynów spożywczych w zakładach zbiorowego żywienia.

2. Określenia - wg BN-82/2563-08.

3. Pojemności. Ustala się następujący typoszereg pojemności kotłów: 30, 60, 80, 100, 125, 160, 200, 250, 300, 400, 500 dm³.

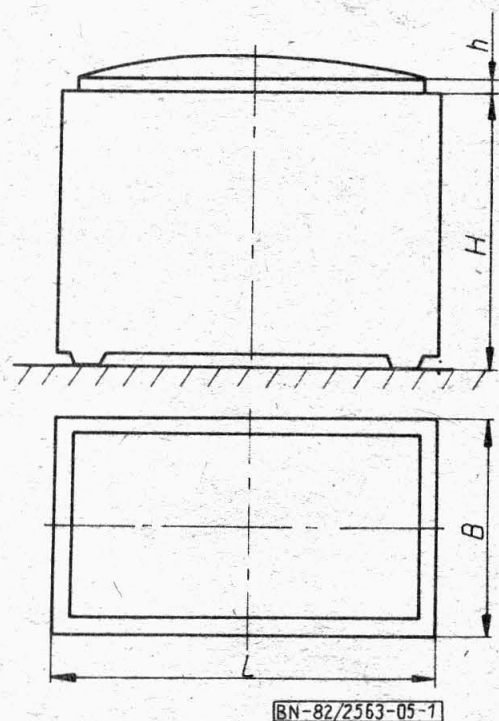
4. Główne wymiary kotłów blokowych - wg PN-79/A-55532 p. 3. Zaleca się wymiary wg rys. 1 i tabl. 1.

Tablica 1

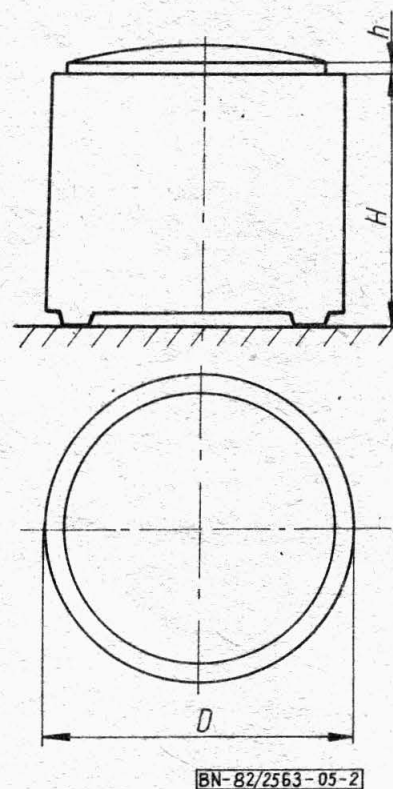
| Długość <i>L</i> | Szerokość (głębokość) <i>B</i> | Wysokość robocza <i>H</i> | Wysokość obrzeża zbiornika warzelnego <i>h</i> |
|---------------------|--------------------------------------|---------------------------------|---|
| mm | | | |
| 600 | 900 | 850 ± 50 | max 50 |
| 900 | | | |
| 1200 | | | |
| 1500 | | | |
| 1800 | | | |
| 2100 | | | |
| 2400 | | | |
| 2700 | | | |

5. Główne wymiary kotłów wolnostojących

a) Główne wymiary kotłów wolnostojących w obudowie okrągłej - wg rys. 2 i tabl. 2.



Rys. 1

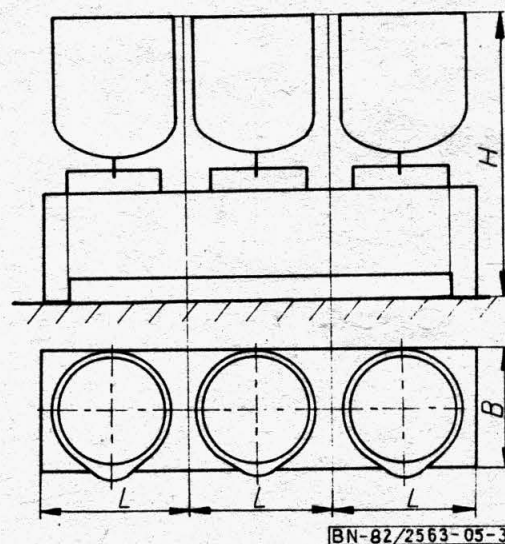


Rys. 2

Zgłoszona przez Instytut Maszyn Spożywczych
 Ustanowiona przez Dyrektora Instytutu Maszyn Spożywczych dnia 25 sierpnia 1982 r.
 jako norma obowiązująca od dnia 1 kwietnia 1983 r.
 (Dz. Norm. i Miar nr 19/1982 poz. 38)

Tablica 2

| Średnica obudowy D | Wysokość robocza H | Wysokość obrzeża zbiornika warzelnego h |
|-------------------------|-------------------------|---|
| mm | | |
| 900 | 850 ± 50 | max 50 |
| 950 | | |
| 1000 | | |
| 1050 | | |
| 1100 | | |
| 1150 | | |
| 1200 | | |
| 1250 | | |
| 1300 | | |



Rys. 3

Tablica 3

| Wysokość robocza H | Szerokość (głębokość) B | Długość L |
|-------------------------|------------------------------|----------------|
| mm | | |
| max 1200 | 445 | $n \times 500$ |
| $n = 2, 3, 4, \dots$ | | |

b) Główne wymiary kotłów wolnostojących w obudowie prostokątnej - wg p. 4.

6. Główne wymiary kotłów zespołowych przechyłnych - wg rys. 3 i tabl. 3.

KONIEC

INFORMACJE DODATKOWE

1. Instytucja opracowująca normę - Ośrodek Badawczo-Rozwojowy Urzędzeń Chłodniczych i Gastronomicznych.

2. Istotne zmiany w stosunku do BN-71/2563-05

- wyeliminowano następujące pojemności kotłów: 20, 25, 40, 50, 315 dm³,
- wprowadzono pojemność 300 dm³,
- rozszerzono normę o główne wymiary.

3. Normy związane

PN-79/A-55532 Wyposażenie zakładów zbiorowego żywienia, Modułowe urządzenia sekcyjne, Główne wymiary
BN-82/2563-08 Kotły warzelne, Określenia i podział

4. Normy zagraniczne

NRD TGL 14 054 Gemeinschaftskuchen Aufbau - Bleck - Geräte, Hauptabmessungen Arten

4. Autor projektu normy - mgr inż. Ewa Borowicz, mgr inż. Adam Melkowski.