

ŚRODKI
TRANSPORTU
WODNEGO
I URZĄDZENIA
PŁYWAJĄCE

Klapy rozdzielcze wentylacji okrętowej

BN-79
3723-15

Grupa katalogowa V 45

1. Przedmiot normy. Przedmiotem normy są klapy rozdzielcze stalowe, stosowane w okrętowych instalacjach wentylacji naturalnej i mechanicznej.

2. Odmiany. W zależności od sposobu zamocowania prowadnicy rozróżnia się dwie odmiany klap:

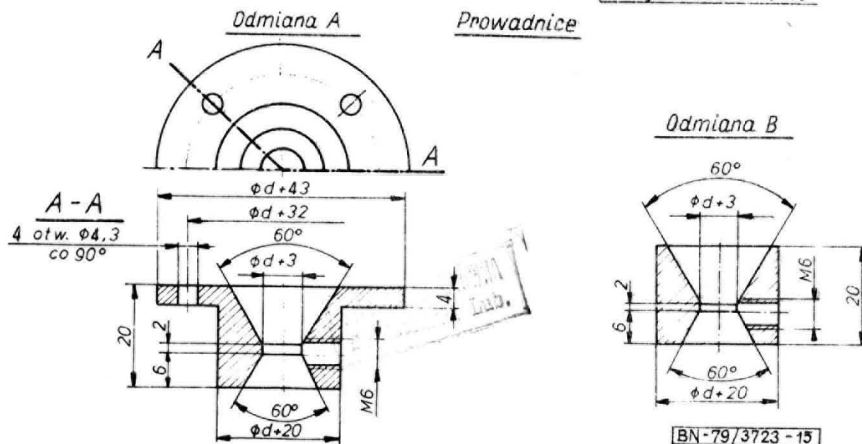
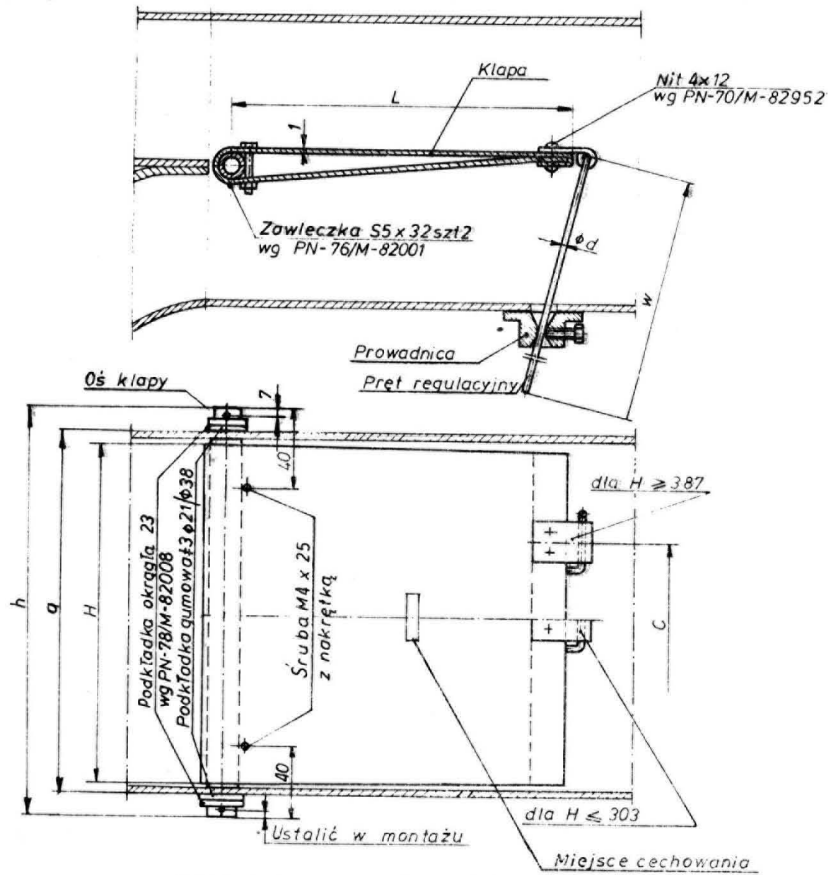
A - z prowadnicą do przykręcenia,

B - z prowadnicą do przyspawania.

3. Przykład oznaczenia klapy rozdzielczej odmiany A o wymiarach $H = 238$ mm, $L = 250$ mm i $w = 600$ mm:

KLAPA A238X250/600 BN-79/3723-15

4. Wymiary - wg rysunku i tabl. 1 i 2. Szczegóły konstrukcyjne podano na rysunku przykładowo.



Zgłoszona przez Centrum Techniki Okrętowej w Gdańsku
Ustanowiona przez Dyrektora Centrum Techniki Okrętowej dnia 25 lipca 1979 r.
jako norma obowiązująca od dnia 1 lipca 1980 r.
(Dz. Norm. i Miar nr 18/1979 poz. 87)

Tablica 1. Wymiary i masy klap rozdzielczych

H	a	c	h	L, mm						
				100	150	250	350	450	600	800
mm				masa, ¹⁾ kg						
89	100	45	131	0,62	0,69					
149	160	75	191	0,82	0,94	1,17				
188	200	95	231	0,95	1,1	1,39				
238	250	120	281		1,29	1,67	2,04			
303	315	150	346		1,53	2,01	2,28	2,96		
387	400	195	431			2,75	3,36	3,97		
487	500	245	531			3,3	4,07	4,83	5,98	
617	630	310	661				4,99	5,96	7,41	
697	710	350	741				5,55	6,65	8,29	
787	800	395	831					7,47	9,3	
887	900	445	931						10,4	
987	1000	495	1031						11,5	14,6
1237	1250	620	1281						14,2	18,1
d, mm				5			8			

¹⁾ Masy podano bez prętów regulacyjnych.

Masy podano dla odmiany B. Dla odmiany A należy masy zwiększyć:

dla $H \leq 303$ - o 0,04 kg,

dla $H \geq 387$ - o 0,08 kg.

Tablica 2. Długości i masy prętów regulacyjnych

w, mm		150	250	400	600	800	1200	1600	2000	2400
d mm	5	0,03	0,05	0,07	0,10	0,13				
	8				0,26	0,34	0,5	0,66	0,82	0,98

5. Materiał. Klapa - blacha stalowa ocynkowana wg PN-71/H-92125, pręt regulacyjny - stal St3 wg PN-72/H-84020 lub inny o nie gorszych własnościach mechanicznych, prowadnica - stal St3S, wg PN-72/H-84020, oś kłapy - rura bez gwintu z atestem huty S-oc-21, 3x2, 65 wg PN-74/H-74200. Pozostałe części - wg norm przedmiotowych.

6. Wykonanie - gięte, wiercone, nitowane, ostre krawędzie zatępione.

7. Wykończenie. Elementy stalowe, z wyjątkiem prowadnicy odmiany B - ocynkowane. Powłoka cynkowa wg BN-75/3702-02 na ciężkie warunki użytkowania.

8. Cechowanie. Na kłapie, w miejscu oznaczonym na rysunku, powinien być umieszczony co najmniej wyróżnik oznaczenia bez części słownej.

K O N I E C INFORMACJE DODATKOWE

1. Instytucja opracowująca normę - Centrum Techniki Okrętowej w Gdańsku.

PN-76/M-82001 Zawlecзки

PN-78/M-82008 Podkładki sprężyste

PN-70/M-82952 Nity ze łbem kulistym

BN-75/3702-02 Elektrolityczne powłoki metalowe w okrętownictwie

2. Normy związane

PN-74/H-74200 Rury stalowe ze szwem gwintowane

PN-72/H-84020 Stal węglowa konstrukcyjna zwykłej jakości

ogólnego przeznaczenia. Gatunki

PN-71/H-92125 Blacha stalowa ocynkowana

3. Symbol wg SWW - 0874-749.

4. Autor projektu normy - inż. Andrzej Audziejczyk.