

ŚRODKI
TRANSPORTU
WODNEGO
I URZĄDZENIA
PŁYWAJĄCE

**Uchwyty stalowe kanałów
wentylacyjnych prostokątnych**

Grupa katalogowa V 45

1. Przedmiot normy. Przedmiotem normy są uchwyty stalowe do mocowania wykonanych z blachy ocynkowanej kanałów wentylacyjnych prostokątnych wentylacji naturalnej i mechanicznej.

2. Typy. W zależności od przeznaczenia różnią się dwa typy uchwytów:

- sufitowe - A,
- sufitowe-ścienne - B.

3. Odmiany. W zależności od sposobu wykończenia różnią się dwie odmiany uchwytów:

- ocynkowane - oc,
- malowane - nie wyróżniane w oznaczeniu.

4. Przykład oznaczenia

a) uchwyty typu A dla kanału wentylacyjnego o wymiarach $a = 160$ mm, $b = 315$ mm, $c = 100$ mm, odmiany ocynkowanej:

UCHWYT A 160 x 315/100 oc BN-79/3723-14

b) uchwyty typu B dla kanału wentylacyjnego o wymiarach $a = 160$ mm, $b = 315$ mm, $c = 0$, odmiany malowanej:

UCHWYT B 160 x 315 BN-79/3723-14

5. Wymiary - wg rys. 1 i 2 oraz tablicy.

6. Materiał. Stal St3SX wg PN-72/H-84020. Śruby i nakrętki wg norm przedmiotowych.

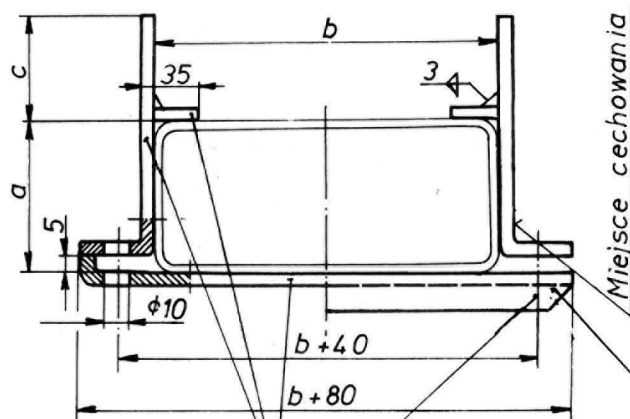
7. Wykonanie. Spawane. Ostre krawędzie zatępione. Powierzchnie pod nakrętkę i łeb śruby powinny być wyrównane.

8. Wykończenie. Ocynkowane powłoką zanurzeniową wg BN-69/3702-03 lub malowane według wymagań określonych w zamówieniu.

9. Cechowanie. W miejscu oznaczonym na rysunku powinien być umieszczony w sposób trwały co najmniej wyróżnik oznaczenia bez części słownej.

Zgłoszona przez Centrum Techniki Okrętowej
Ustanowiona przez Dyrektora Centrum Techniki Okrętowej dnia 15 stycznia 1979 r.
jako norma obowiązująca od dnia 1 lipca 1979 r.
(Dz. Norm. i Miar nr 6/1979 poz. 35)

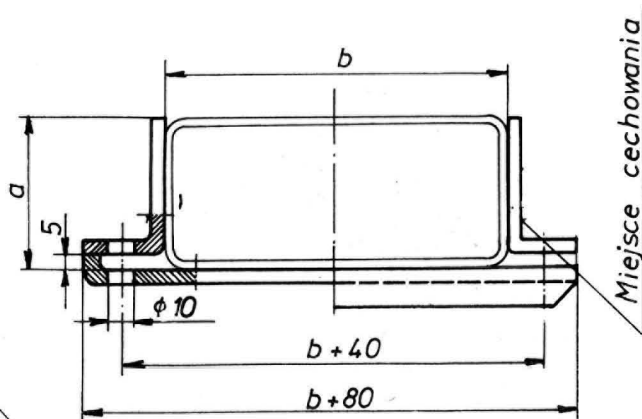
Typ A

 $C > 0$ dla $b < 315$ dla $b \geq 315$ 

Bednarka $N40 \times 4$
wg PN-76/H-92325

Ceownik walcowany $KW40$
wg PN-73/H-93000

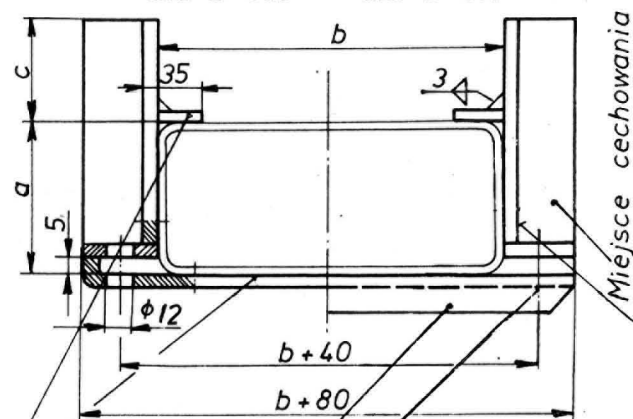
Nakrętka $M8 -4-III$
wg PN-75/M-82144
Śruba $M8 \times 25-36-III$
wg PN-74/M-82105

 $C = 0$ dla $b < 315$ dla $b \geq 315$ 

BN-79/3723-14-1

Rys. 1

Typ B

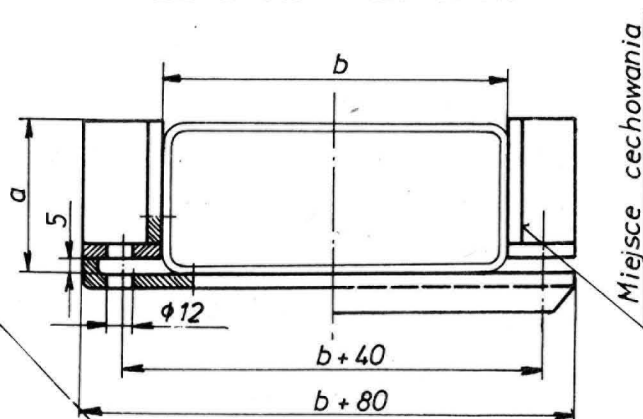
 $C > 0$ dla $b < 315$ dla $b \geq 315$ 

Bednarka $N40 \times 4$
wg PN-76/H-92325

Kątownik walcowany $KW40 \times 40 \times 4$
wg PN-73/H-93000

Ceownik walcowany
 $KW40$ wg PN-73/H-93000

Nakrętka $M10-4-III$
wg PN-75/M-82144
Śruba $M10 \times 25-36-III$
wg PN-74/M-82105

 $C = 0$ dla $b < 315$ dla $b \geq 315$ 

BN-79/3723-14-2

Rys. 2

Wymiar kanału		c, mm					
a	b	typ A			typ B		
		0	100	200	0	100	200
mm		Masa, kg					
100	100	0,6	0,8	0,9	0,8	1,1	1,3
	160	0,7	0,9	1,0	0,9	1,2	1,4
	200	0,8	0,9	1,1	1,0	1,2	1,5
	250	0,8	1,0	1,1	1,0	1,3	1,5
	315	0,9	1,1	1,2	1,1	1,4	1,6
160	200	1,0	1,1	1,2	1,2	1,5	1,7
	250	1,0	1,1	1,3	1,3	1,6	1,8
	315	1,1	1,2	1,3	1,4	1,7	1,9
	400	1,9	2,0	2,2	2,2	2,5	2,7
	500	2,1	2,3	2,4	2,5	2,7	3,0
200	250	1,1	1,3	1,4	1,5	1,8	2,0
	315	1,2	1,3	1,4	1,6	1,8	2,1
	400	1,9	2,1	2,2	2,4	2,7	2,9
	500	2,2	2,4	2,5	2,7	2,9	3,2
	630	2,6	2,8	2,9	3,0	3,3	3,5
250	400	2,1	2,3	2,4	2,6	2,9	3,1
	500	2,4	2,5	2,7	3,0	3,2	3,5
	630	2,7	2,9	3,0	3,3	3,5	3,8
	710	2,9	3,1	3,2	3,5	3,8	4,0
315	400				3,0	3,2	3,5
	500				3,2	3,5	3,7
	630				3,6	3,8	4,1
	800				4,0	4,3	4,6
	1000	-	-	-	4,4	4,6	4,9
400	400				3,3	3,6	3,8
	500				3,6	3,9	4,1
	630				4,0	4,3	4,5
	800				4,5	4,7	5,0

KONIEC

Informacje dodatkowe

INFORMACJE DODATKOWE

1. Instytucja opracowująca normę - Centrum Techniki Okrętowej w Gdańsku,

2. Normy związane

PN-72/H-84020 Stal węglowa konstrukcyjna zwykłej jakości ogólnego przeznaczenia, Gatunki

PN-76/H-92325 Bednarka stalowa bez pokrycia lub ocynkowana

PN-73/H-93000 Walcówka, pręty i kształtowniki walcowane na gorąco ze stali węglowych zwykłej jakości i nis-

kostopowych o podwyższonej wytrzymałości, Wymagania i badania

PN-74/M-82105 Śruby ze łbem sześciokątnym z gwintem na całej długości

PN-75/M-82144 Nakrętki sześciokątne

BN-69/3702-03 Powłoki cynkowe zanurzeniowe na wyrobach dla okrętownictwa

3. Symbol wg SWW - 0874-73.