

ŚRODKI TRANSPORTU WODNEGO I URZĄDZENIA PŁYWAJĄCE	NORMA BRANŻOWA	BN-78 <hr/> 3795-02
	Smarownice linii wałów i trzonów sterowych	
	Zamiast BN-68/3795-02	
Grupa katalogowa V 46		

1. Przedmiot normy. Przedmiotem normy są smarownice na smar stały przeznaczone do smarowania linii wałów i trzonów sterowych.

2. Rodzaje. Rozróżnia się dwa rodzaje smarownic:

- z kółkiem ręcznym - A,
- z przetyczką - B.

3. Odmiany. Rozróżnia się dwie odmiany smarownic:

- bez uchwytów do mocowania, nie wyróżniane w oznaczeniu,
- z uchwytami do mocowania - U.

4. Przykład oznaczenia

a) smarownicy rodzaju A bez uchwytów do mocowania o pojemności $V = 630 \text{ cm}^3$:

SMAROWNICA A 630 BN-78/3795-02

b) smarownicy rodzaju B odmiany U o pojemności $V = 2000 \text{ cm}^3$:

SMAROWNICA BU 2000 BN-78/3795-02

5. Wyszczególnienie części, główne wymiary, masa i materiał - wg rysunku i tablicy na str. 2 i 3.

6. Wykonanie. Obrabiane. Połączenia elementów korpusu i pokrywy spawane. Gwint trzpienia i pokrywy - metryczny drobnozwojowy, klasy zgrubnej wg PN-70/M-02113.

7. Konserwacja. Kółko ręczne, przetyczka, powierzchnie wewnętrzne korpusu oraz gwintu należy pokryć smarem stałym. Konserwacja pozostałych powierzchni - według warunków uzgodnionych z zamawiającym.

8. Cechowanie. Na korpusie, w miejscu oznaczonym na rysunku, należy umieścić trwałe znaki:

- a) $V = \dots$,
- b) - liczby oznaczające pojemność smarownicy,
- c) - BN.

KONIEC

INFORMACJE DODATKOWE

1. Instytucja opracowująca normę - Centrum Badawczo-Projektowe Żeglugi Śródlądowej we Wrocławiu.

2. Istotne zmiany w stosunku do BN-68/3795-02

- a) zmieniono zakres pojemności smarownic,
- b) usunięto wymagania szczegółowe i wymiary części smarownic.

3. Normy związane

PN-70/M-02113 Gwinty metryczne o średnicach 1-600 mm.
Tolerancje
Pozostałe normy związane podano w tablicy.

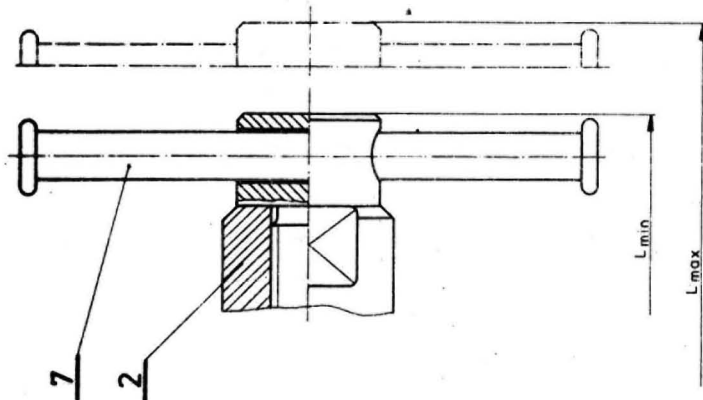
4. Symbol wg SWW - 0615.

5. Autorzy projektu normy - Leszek Mastalski i Marian Raińczuk, Centrum Badawczo-Projektowe Żeglugi Śródlądowej.

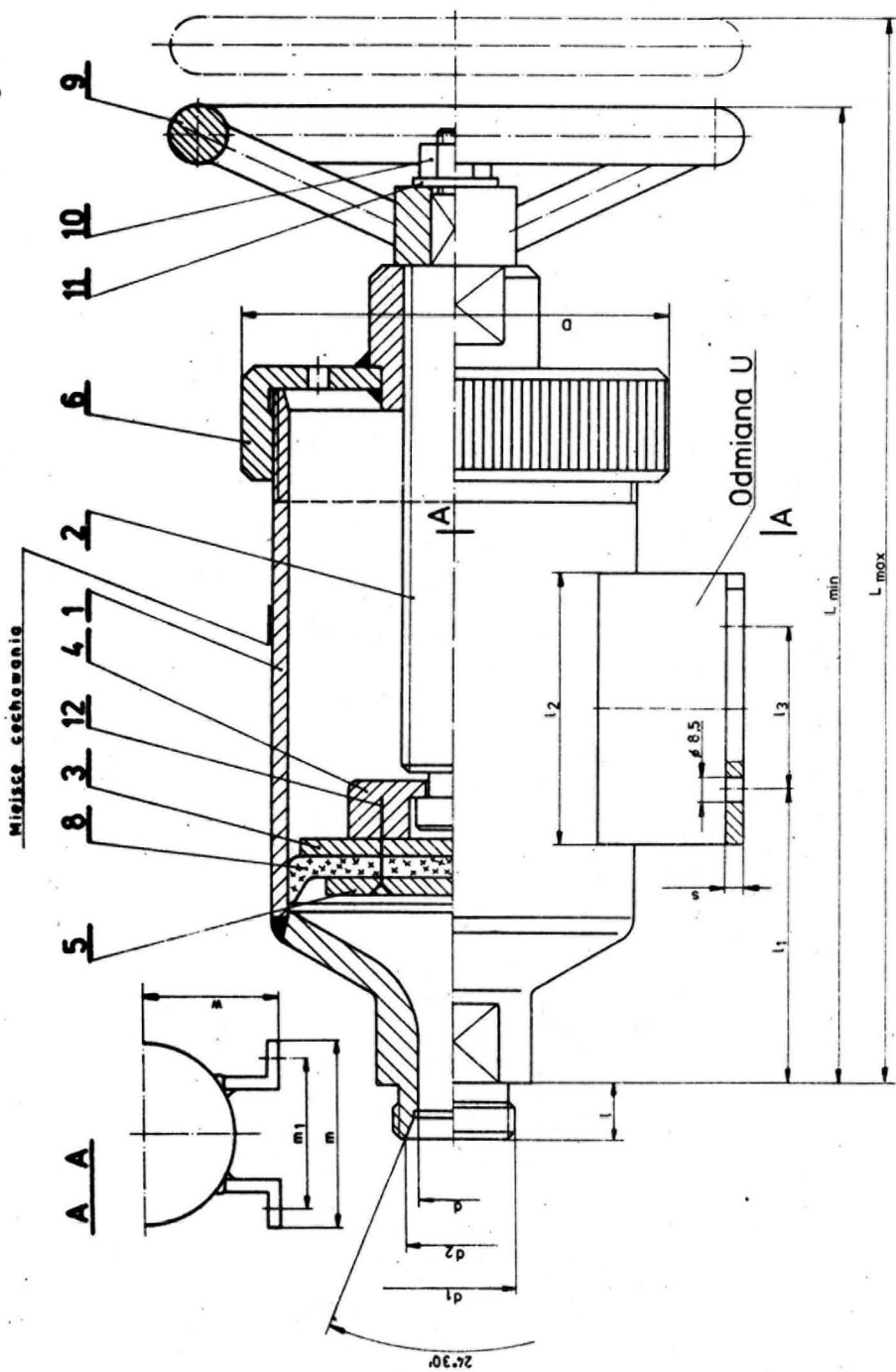
Zgłoszona przez Centrum Badawczo-Projektowe Żeglugi Śródlądowej
Ustanowiona przez Naczelnego Dyrektora Zjednoczenia Żeglugi Śródlądowej dnia 21 lipca 1978 r.
jako norma obowiązująca od dnia 1 kwietnia 1979 r.
(Dz. Norm. i Miar nr 17/1978 poz. 77)

Wykaz części, główne wymiary, masa i materiał.

Rodzaj B



Rodzaj A



BN-78/3795-02

Pojemność V , cm^3		160	250	400	630	1000	1600	2000	
Główne wymiary, mm	D	9,2		112		132			
	d	12,8		19					
	d_1	M22 x 1,5		M30 x 2					
	d_2	18,3 ^{+0,1}		24,3 ^{+0,1}					
	l	12		14					
	l_1	64	75	85	97	84	137	155	
	l_2	30				70	95	120	
	l_3	-	-	-	-	40	65	90	
	m	110		120		130			
	m_1	80		90		100			
	s	2,5		3		4			
	w	68		81		88			
	L_{min}	A	172	194	206	240	252	314	357
		B	156	178	190	224	236	298	341
L_{max}	A	207	251	263	331	343	473	516	
	B	191	235	247	315	333	457	500	
Masa około, kg	A	2,9	3,2	3,4	4,0	5,2	6,2	6,8	
	B	2,3	2,5	2,9	3,5	4,7	5,7	6,3	

Nr części na rysunku	Nazwa części	Liczba sztuk w odmianie		Nr normy	Materiał
		A	B		
1	Korpus	1	1		rura precyzyjna DZ-D1-Żn wg PN-73/H-74240 ze stali R35 wg BN-75/0631-01; stal St3S wg PN-72/H-84020
2	Trzpień	1	-		
		-	1		
3	Krążek dociskowy	1	1		stal St3SX wg PN-72/H-84020
4	Pótpierścień	2	2		
5	Krążek dociskowy	1	1		
6	Pokrywa	1	1		
7	Przetyczka	-	1		
8	Tłok	1	1	skóra techniczna miękka lub inne tworzywo odporne na działanie smarów	
9	Kółko ręczne	1	-	PN-63/M-74077	wg norm przedmiotowych
10	Nakrętka M10-8-II	1	1	PN-75/M-82144	
11	Podkładka okrągła 11	1	1	PN-67/M-82005	
12	Wkręt M5x2,5-5,8-II	4	4	PN-74/M-82209	