

ŚRODKI TRANSPORTU WODNEGO I URZĄDZENIA PŁYWAJĄCE	+ NORMA BRANŻOWA	BN-78 3723-01
	Prostki wentylacyjne stalowe okrętowe	
	Grupa katalogowa V 45	

1. Przedmiot normy. Przedmiotem normy są prostki stalowe stosowane w okrętowych instalacjach wentylacji naturalnej i mechanicznej.

2. Rodzaje. W zależności od sposobu łączenia kanałów wentylacyjnych rozróżnia się trzy rodzaje prostek:

- z wkładką dla prostek o $g \leq 1,4$ mm - W,
- bez wkładki dla prostek spawanych o $g \geq 2$ mm - S,
- z kołnierzami dla prostek spawanych o $g \geq 2$ mm - K.

3. Odmiany. W zależności od sposobu wykończenia rozróżnia się dwie odmiany prostek rodzaju K:

- ocynkowane - oc,
- malowane - nie wyróżniane w oznaczeniu.

4. Przykład oznaczenia

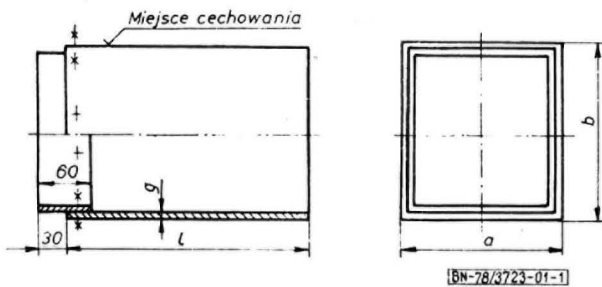
a) prostki rodzaju W o wymiarach $a = 160$ mm, $b = 315$ mm, $l = 1000$ mm, $g = 0,7$ mm:

PROSTKA W160 x 315/1000 x 0,7 BN-78/3723-01

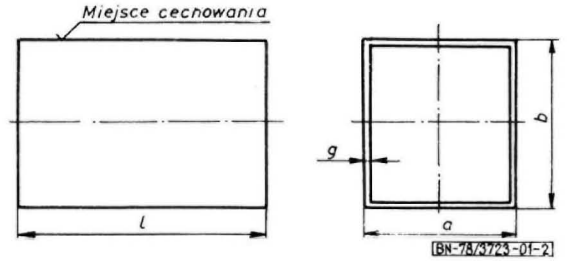
b) prostki rodzaju K o wymiarach $a = 160$ mm, $b = 315$ mm, $l = 1000$ mm, $g = 2$ mm, odmiany ocynkowanej:

PROSTKA K160 x 315/1000 x 2 oc BN-78/3723-01

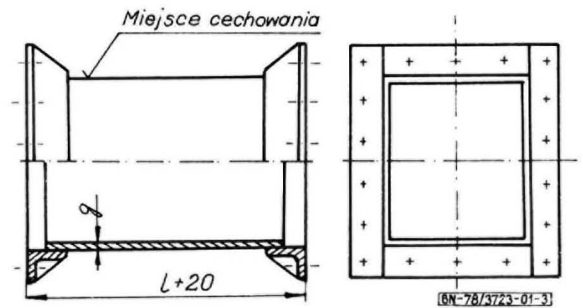
5. Wymiary - wg rys. 1 + 3 oraz tablicy.



Rys. 1. Prostka W



Rys. 2. Prostka S



Rys. 3. Prostka K

a	b	l ¹⁾	Masa ²⁾ dla g ³⁾ w mm				
			0,7	1	1,4	2	3
mm			kg				
100	100	500 1000 1500 2000 2500	2,6			6,3	
	160		3,3			8,2	
	200		3,7	-	-	9,4	-
	250		4,2			11,0	
	315		4,9			13,0	

Zgłoszona przez Centrum Techniki Okrętowej w Gdańsku
Ustanowiona przez Dyrektora Centrum Techniki Okrętowej dnia 22 maja 1978 r.
jako norma obowiązująca od dnia 1 lipca 1979 r.
(Dz. Norm. i Miar nr 13/1978 poz. 59)

cd. tablicy

a	b	l ¹⁾	Masa ²⁾ dla g ³⁾ w mm				
			0,7	1	1,4	2	3
mm			kg				
160	200	500	4,4	-	-	-	11,3
	250		4,9				12,9
	315		5,6				15,0
	400		9,4				17,6
	500		10,9				20,8
200	250	1000	5,3	-	-	-	14,1
	315		6,1				16,2
	400		10,0				18,8
	500		11,6				22,0
	630		13,6				26,0
250	400	1500	10,7	-	-	-	20,4
	500		12,6				23,6
	630		20,1				27,6
	710		21,9				30,1
315	400	2000	11,8	-	-	-	22,4
	500		13,4				25,6
	630		21,5				29,6
	800		25,3				35,0
400	1000	2500	29,8	-	-	-	41,2
	400		18,4				25,2
	500		20,6				28,2
	630		23,4				32,4
	800		27,2				37,6
500	1000	-	-	-	-	-	66,0
	1250						77,8
	500						47,1
	630						53,2
	800						61,2
	1000						70,6
	1250						82,4
1400	89,4						

cd. tablicy

a	b	l ¹⁾	Masa ²⁾ dla g ³⁾ w mm				
			0,7	1	1,4	2	3
mm			kg				
630	630	500	-	-	-	-	59,4
	800						67,4
	1000						76,8
	1250						88,6
	1400						95,6
	1600						105,1
	1800						114,4

1) Długości zalecane.

2) Masę podano dla l = 1000 mm. Dla rodzaju W należy uwzględnić masę wkładki, dla rodzaju K - masę kołnierza.

3) Dla rodzaju S i K dopuszcza się wielkości g > 3 mm.

Wymiary podkreślone są uprzywilejowane.

6. Materiał. Dla prostek o $g \leq 1,4$ mm - blacha ocynkowana ze stali St3S wg PN-71/H-92125, dla $g = 2$ mm - blacha cienka ze stali St3S wg PN-73/H-92131, dla $g \geq 3$ mm - blacha gruba ze stali St3SX wg PN-73/H-92120. Dla rodzaju K - kołnierz z kątownika ze stali St3SX wg PN-69/H-93401.

7. Wykonanie. Ostre krawędzie zatępione. Dla rodzaju W łączenie blach poprzez zgrzewanie lub zawijanie, połączenie wkładki z prostką poprzez zgrzewanie lub nitowanie. Dla rodzaju S i K łączenie blach poprzez spawanie spoiną ciągłą. Dla rodzaju K - kołnierze przyspawane do prostki spoiną ciągłą.

8. Wykończenie. Dla rodzaju S - malowane według wymagań określonych w zamówieniu, dla rodzaju K - ocynkowane powłoką zanurzeniową wg BN-69/3702-03 lub malowane według wymagań określonych w zamówieniu.

9. Szczelność. Prostki powinny być szczelne. Stwierdzone nieszczelności powinny być usunięte w sposób określony w instrukcji producenta.

10. Cechowanie. W miejscu oznaczonym na rysunku powinien być umieszczony w sposób trwały co najmniej wyróżnik oznaczenia bez części słownej. Dla prostek malowanych cechowanie uzupełnić symbolem określającym rodzaj powłoki malarskiej.

K O N I E C

INFORMACJE DODATKOWE

1. Instytucja opracowująca normę - Centrum Techniki
Okrętowej w Gdańsku.

PN-69/H-93401 Stal walcowana, Kątowniki równoramienne
BN-69/3702-03 Powłoki cynkowe zanurzeniowe na wyro-
bach dla okrętownictwa

2. Normy związane

PN-73/H-92120 Blachy grube i uniwersalne ze stali kon-
strukcyjnej węglowej zwykłej jakości i niskostopowej

PN-71/H-92125 Blacha stalowa ocynkowana

PN-73/H-92131 Blacha cienka ze stali węglowej konstruk-
cyjnej zwykłej jakości

3. Symbol wyrobu wg SWW - 0874-711.

4. Autor projektu normy - inż. Euzebiusz Maźniewski.