

ŚRODKI TRANSPORTU WODNEGO I URZĄDZENIA PŁYWAJĄCE	NORMA BRANŻOWA	BN-77 3785-02
	Rolki jezdne pokryw luków ładunkowych	
	Grupa katalogowa V 46	

1. Przedmiot normy. Przedmiotem normy są rolki jezdne luków ładunkowych stosowane na statkach śródlądowych.

2. Odmiany. W zależności od kształtu obwodu jezdnej rolki rozróżnia się dwie odmiany rolek:

- bez obrzeży - I,
- z obrzeżami - II.

3. Przykład oznaczenia rolki jezdnej pokryw luków ładunkowych odmiany I, wielkości $D = 95$ mm:

ROLKA JEZDNA I-95 BN-77/3785-02

4. Wymiary i wyszczególnienie części - wg rysunku na str. 2 i tabl. 1 i 2 na str. 3

5. Materiał. Obudowa (1), pokrywa łożyska (3) - ze stali o niegorszych własnościach niż St3S wg PN-72/H-84020. Oś rolki (2), rolka bez obrzeży (4) i z obrzeżami (5) - St5 wg PN-72/H-84020. Pozostałe części wg norm przedmiotowych podano w tabl. 2.

6. Wykonanie. Obudowa - spawana z blachy. Rolka, oś rolki i pokrywa łożyska - toczone z pręta. Obudowę po spawaniu, ale przed obróbką mechaniczną należy poddać wyżarzeniu odprężającemu.

Ostre krawędzie wszystkich części należy zatępić. Tolerancje i pasowania - wg rysunków wykonawczych. Rolka (4) lub (5) w kompletnie zmontowanym zespole rolki jezdnej powinna bardzo lekko obracać się.

7. Wykończenie. Powierzchnie współpracujące należy zabezpieczyć przed korozją wazeliną techniczną wg PN-69/C-96120.

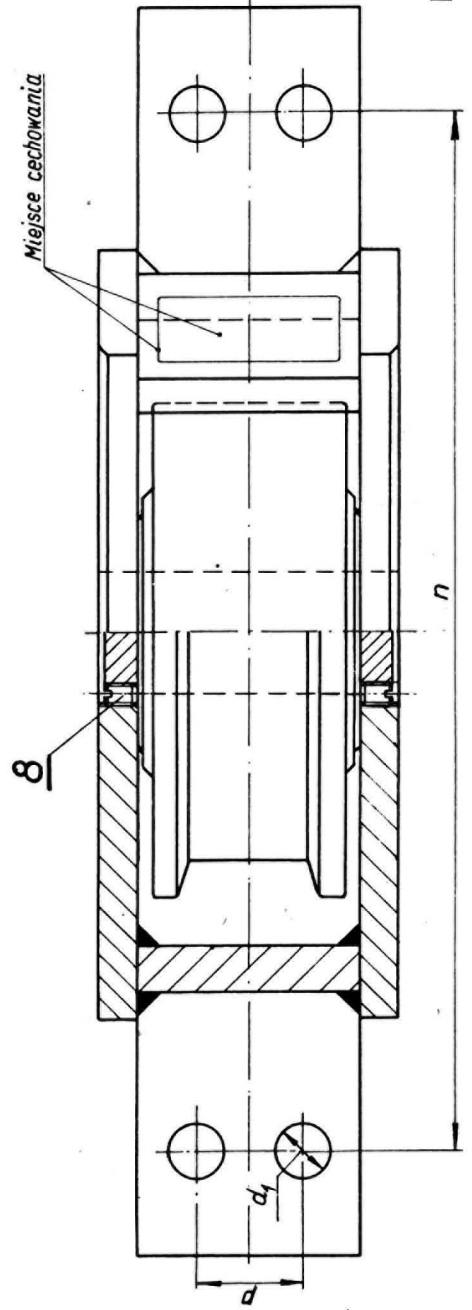
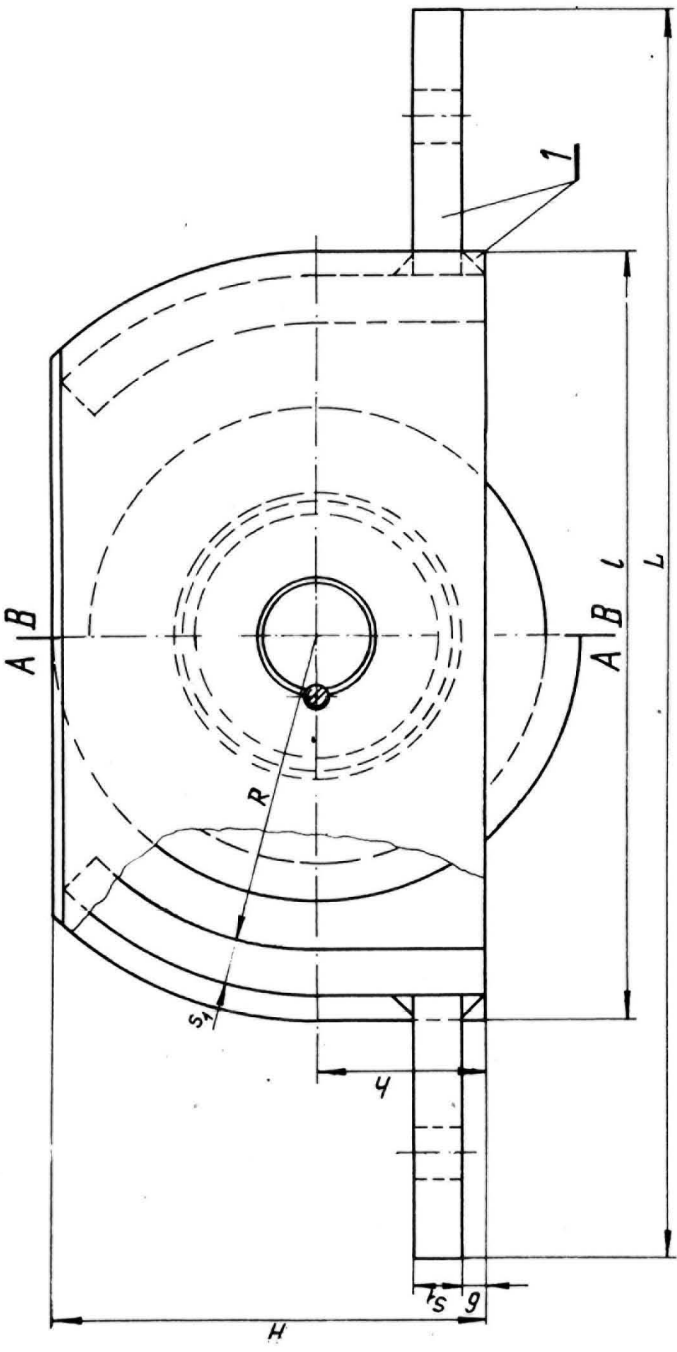
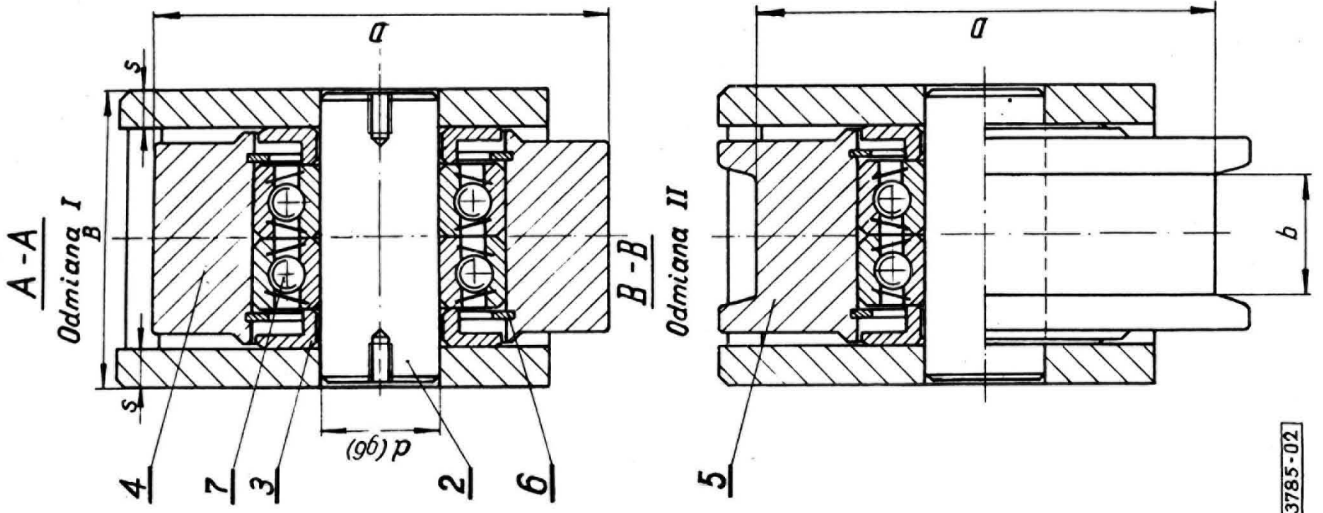
8. Cechowanie. Na rolce jezdnej w miejscu oznaczonym na rysunku należy wybić cechę zawierającą:

- a) wyróżnik oznaczenia bez części słownej,
- b) dopuszczalne obciążenie rolki w KN,
- c) znak BN,
- d) rok produkcji,
- e) masa całkowita w kg.

K O N I E C

Informacje dodatkowe

Zgłoszona przez Centrum Badawczo-Projektowe Żeglugi Śródlądowej
Ustanowiona przez Dyrektora Zjednoczenia Żeglugi Śródlądowej dnia 18 czerwca 1977 r.
jako norma obowiązująca w zakresie produkcji od dnia 1 stycznia 1978 r.
(Dz. Norm. i Miar nr 18/1977 poz. 60)



BN-77/3785-02

Tablica 1

Wielkość D	B	H	L	R	b	d	d ₁	h	l	n	p	s	s ₁	Dopuszczalne obciążenie rolki	
mm														kG	kN ¹⁾
95	62 ^{-0,5}	90	260	65	25	25	11	35	160	216	22	8	10	2000	20
115	73 ^{-0,5}	110	270	75	35	30		45	180	230	26	9	12	3000	30

¹⁾ Wartości liczbowe w układzie SI podano przyjmując 1 kG=10 N.

Tablica 2

Wielkość D, mm				95	115
Nr części na rysunku	Nazwa części	Liczba sztuk w komplecie	Nr normy	Wielkość części	
1	obudowa	1	BN-77/3785-02	wg rysunku i tabl. 1	
2	oś rolki	1			
3	pokrywa łożyska	2			
4	rolka bez obrzeży	1			
5	rolka z obrzeżami	1			
6	pierścień osadczy sprężynujący	2	PN-63/M-85111	52 W	62 W
7	łożysko kulkowe zwykłe	2	PN-69/M-86106	6205 ZZ	6306 ZZ
8	wkręt dociskowy	2	PN-62/M-82272	M6 × 8-MS	

INFORMACJE DODATKOWE

1. Instytucja opracowująca normę - Centrum Badawczo-Projektowe Żeglugi Śródlądowej we Wrocławiu.

2. Normy związane

PN-69/C-96120 Wazelina techniczna

PN-72/H-84020 Stal węglowa konstrukcyjna zwykłej ja-

kości ogólnego przeznaczenia. Gatunki
Pozostałe normy związane podano w tabl. 2.

3. Autor projektu normy - inż. Jan Fiet - Centrum
Badawczo-Projektowe Żeglugi Śródlądowej.

4. Przykład zastosowania

