

NARZĘDZIA CZARNE I GOSPODARCZE	NORMA BRANŻOWA	BN-66
	Widły wielozębne z końcami spłaszczonymi	4516-08
		96
		Grupa katalogowa IV-24

1. Przedmiot normy. Przedmiotem normy są widły wielozębne z końcami spłaszczonymi używane do prac nawierzchniowych i budowlanych.

2. Rodzaje. Rozróżnia się następujące rodzaje wideł wielozębnych z końcami spłaszczonymi:

- a) sześćzębne,
- b) dziewięćzębne,
- c) dziesięćzębne.

3. Przykład oznaczenia wideł sześćzębnych z końcami spłaszczonymi:

WIDŁY SZEŚCIOZĘBNE Z KOŃCAMI SPŁASZCZONYMI BN-66/4516-08

4. Cechowanie. Na widłach, w miejscu oznaczonym na rys. 1 ÷ 3, należy umieścić znak wytwórni.

5. Normy związane

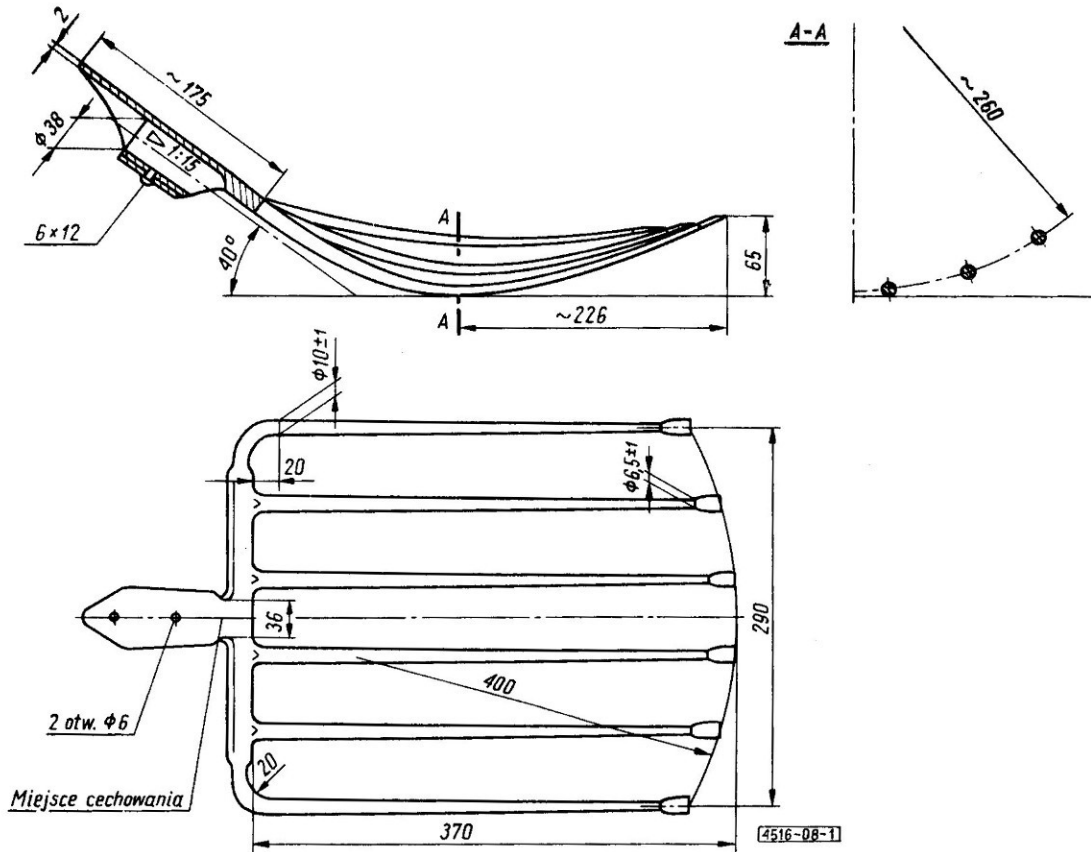
PN-61/H-84020 Stal węglowa konstrukcyjna zwykłej jakości ogólnego przeznaczenia. Gatunki

PN-61/M-82956 Nity ze łbem soczewkowym o średnicy 2 do 9 mm

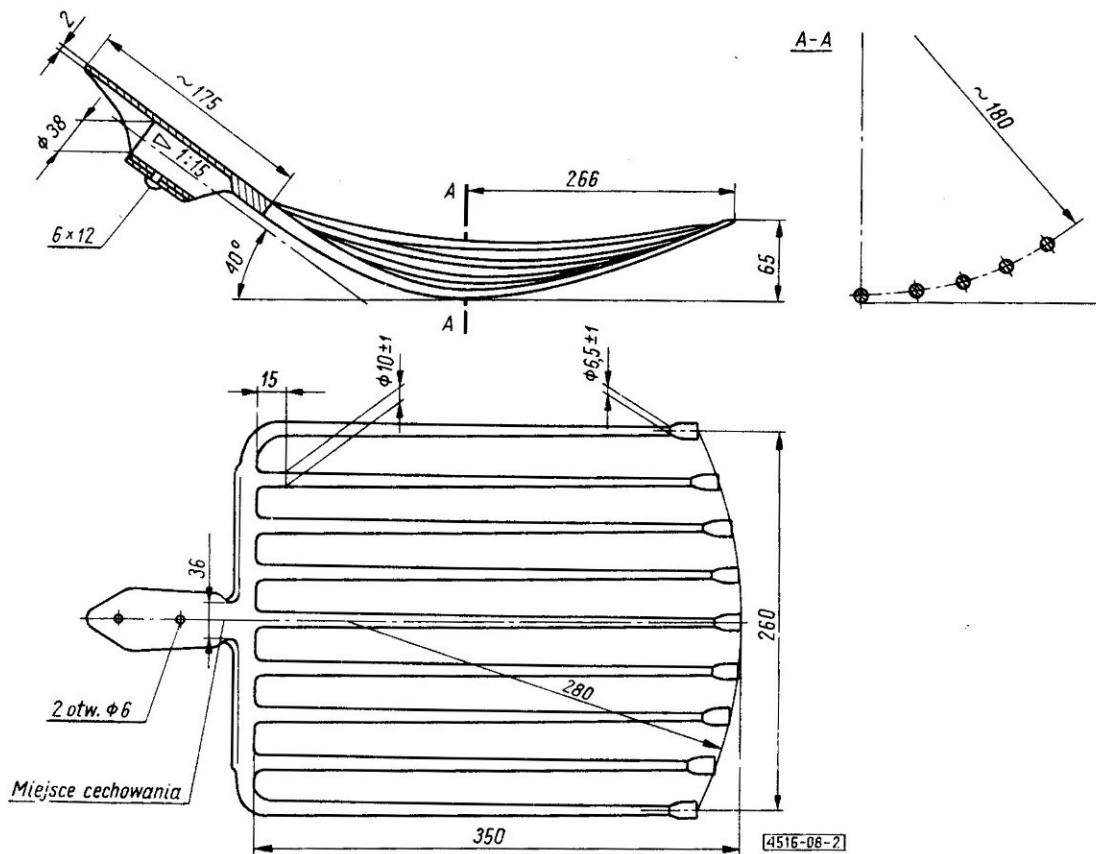
BN-66/4516-06 Widły. Wymagania i badania techniczne

6. Główne wymiary w mm wg rys. 1 ÷ 3.

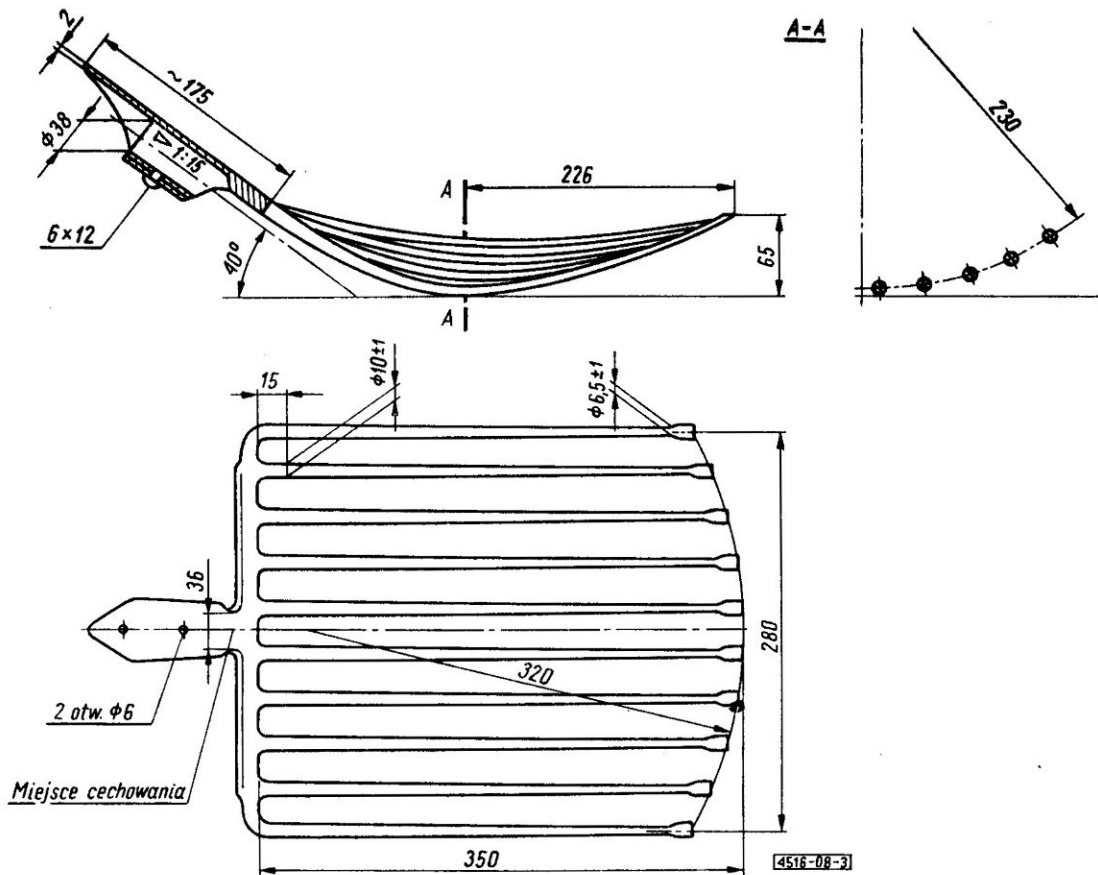
Centralne Laboratorium Przemysłu Wytwarzania Wyrobów Metalowych
Ustanowiona przez Dyrektora Zjednoczenia Przemysłu Wytwarzania Wyrobów Metalowych dnia 30 kwietnia 1966 r.
jako norma obowiązująca w zakresie produkcji od dnia 1 lipca 1967 r.
(Mon. Pol. nr 56/1966 poz. 275 i Mon. Pol. nr 67/1966 poz. 323)



Rys. 1. Widły sześćozębne. Masa (ciężar) 1 sztuki ~ 1,6 kg



Rys. 2. Widły dziewięćozębne. Masa (ciężar) 1 sztuki ~ 1,9 kg



Rys. 3. Widły dziesięciozębne. Masa (ciężar) 1 sztuki ~ 2,05 kg

7. Materiał. Stal MSt7 wg PN-61/H-84020. Nity \emptyset 6x12 mm wg PN-61/M-82956.

8. Pozostałe wymagania i badania techniczne - wg BN-66/4516-05.

K O N I E C