

GWOŹDZIE I TEKSY	NORMA BRANŻOWA	BN-70 5028-16
	Gwoździe budowlane Gwoździe narożnikowe	
	Grupa katalogowa 0435	

1. Przedmiot normy. Przedmiotem normy są gwoździe budowlane narożnikowe, przeznaczone do mocowania narożników okiennych.

2. Symbol: Gw 01.06 wg PN-77/M-81000.

3. Przykład oznaczenia gwoźdźcia budowlanego narożnikowego z drutu stalowego, gołego, o średnicy trzpienia $d = 2,5$ mm i długości $l = 30$ mm wg BN-75/0631-01:

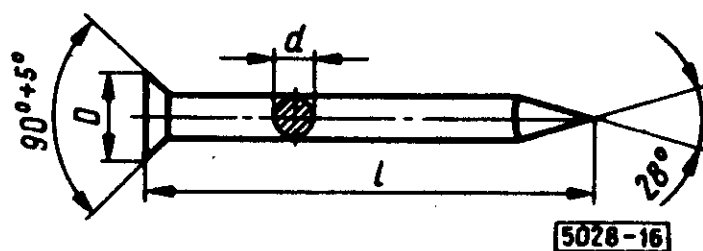
Gw 01.06 2,5x30 BN-70/5028-16

4. Wymiary - wg rysunku i tablicy.

5. Materiał. Drut stalowy goły, szary (ga), twardy (Nw) wg PN-67/M-80026, wykonany ze stali niskowęglowej wg PN-72/H-84020 lub wg BN-75/0631-01.

6. Wykonanie. Główki spęczane na zimno. Górna powierzchnia główki gładka. Uformowane gwoździe należy poddać bębnowaniu.

7. Pozostałe wymagania i badania - wg PN-77/M-81000.



Wielkość gwoźdźcia $d \times l$	Średnica trzpienia d	Długość gwoźdźcia l		Średnica główki D	Orientacyjna masa (waga) 1000 sztuk kg
mm					kg
2,5x20	2,5		20	5,0	0,88
2,5x25	2,5		25	5,0	1,03
2,8x20	2,8	$\pm 0,05$	20	$\pm 1,0$	1,50
2,8x25	2,8		25		1,64
3,0x25	3,0		25	6,0	1,72
3,0x30	3,0		30	6,0	1,95

KONIEC

Informacje dodatkowe

Centralne Laboratorium Przemysłu Wyrobów Metalowych
Ustanowiona przez Dyrektora Zjednoczenia Przemysłu Wyrobów Metalowych dnia 20 października 1970 r.
jako norma obowiązująca w zakresie produkcji od dnia 1 lipca 1971 r.
(Mon. Pol. nr 44/1970 poz. 354)

INFORMACJE DODATKOWE

1. Instytucja opracowująca normę - Centralne Laboratorium Przemysłu Wytobów Metalowych, Zabrze.

2. Normy związane

PN-72/H-84020 Stal węglowa konstrukcyjna zwykłej jakości ogólnego przeznaczenia. Gatunki

PN-67/M-80026 Druty okrągłe ze stali niskowęglowej ogólnego przeznaczenia

PN-77/M-81000 Gwoździe. Ogólne wymagania i badania

BN-75/0631-01 Stal o określonym przeznaczeniu. Gatunki

3. Wydanie 4 - stan aktualny: styczeń 1981 - wprowadzono zmiany:

zmiana 1 - Biuletyn PKNiM nr 8/1972.