

| | | |
|---------------------|----------------|--------------------------|
| MASZYNY ROLNICZE | NORMA BRANŻOWA | BN-82 1967-01 |
| | Palce suptaczy | Zamiast BN-65/1967-01 |
| | | Grupa katalogowa 0494 |

1. Przedmiot normy. Przedmiotem normy są palce suptaczy, stosowane w prasach zbierających i wiązałkach,

2. Typy. W zależności od przeznaczenia różni się trzy typy palców:

- palec do prasy niskiego stopnia zgniotu - A,
- palec do prasy wysokiego stopnia zgniotu - B,
- palec do wiązałki - C.

3. Przykład oznaczenia palca typu A:

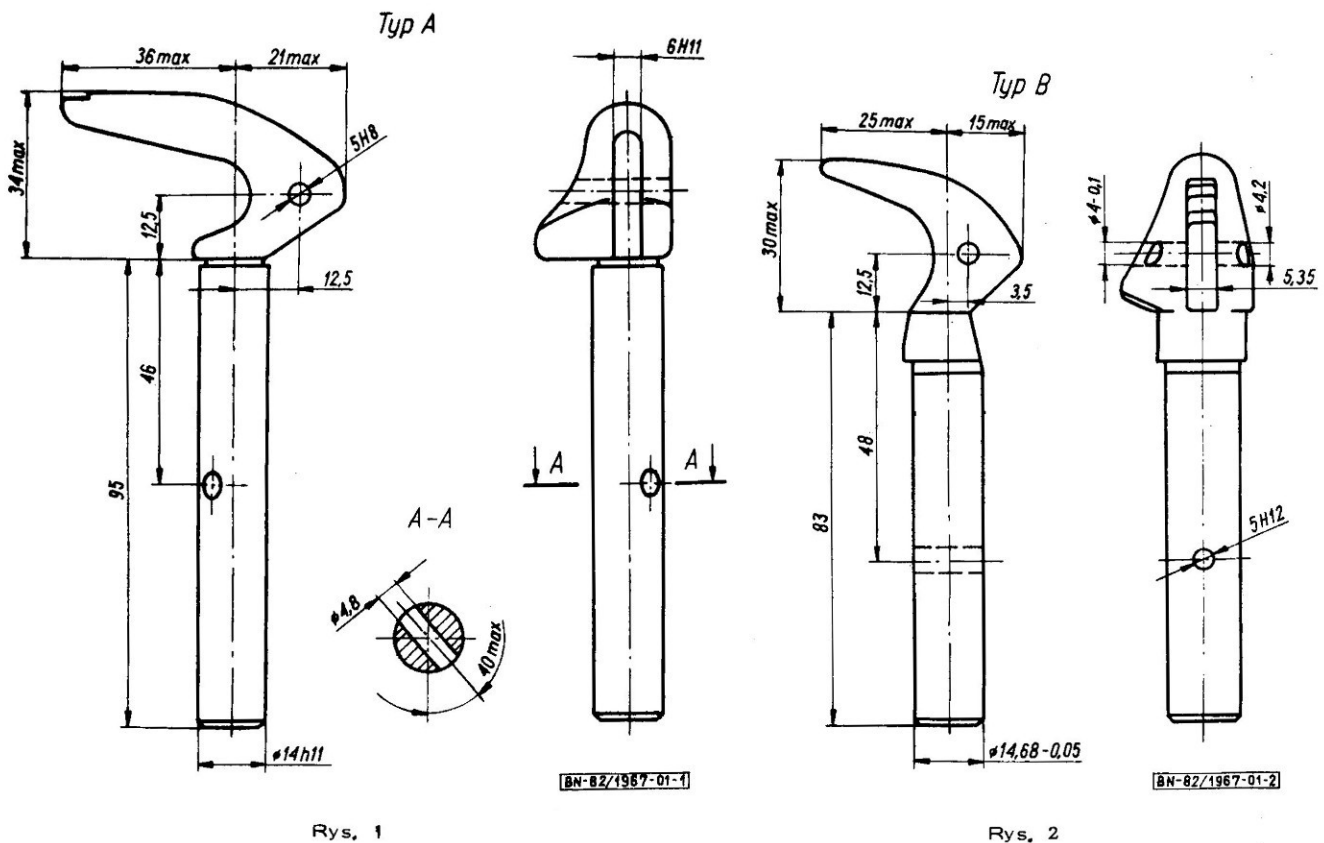
PALEC A BN-82/1967-01

4. Główne wymiary w mm - wg rys. 1 ÷ 3.

5. Materiał. Stal o wytrzymałości nie mniejszej niż stali w gatunku 10 wg PN-75/H-84019 lub 15 HN wg PN-72/H-84030. Dla palca typu A i C dopuszcza się żeliwo ciągliwe wg PN-68/H-83221 lub staliwo węglowe konstrukcyjne wg PN-80/H-83152.

6. Obróbka cieplna. Palce powinny być nawęglane do głębokości $0,3 \pm 0,6$ mm i obrabiane cieplnie do twardości HRC 35 ± 62 . Zakres twardości należy dobrać odpowiednio dla danego gatunku materiału,

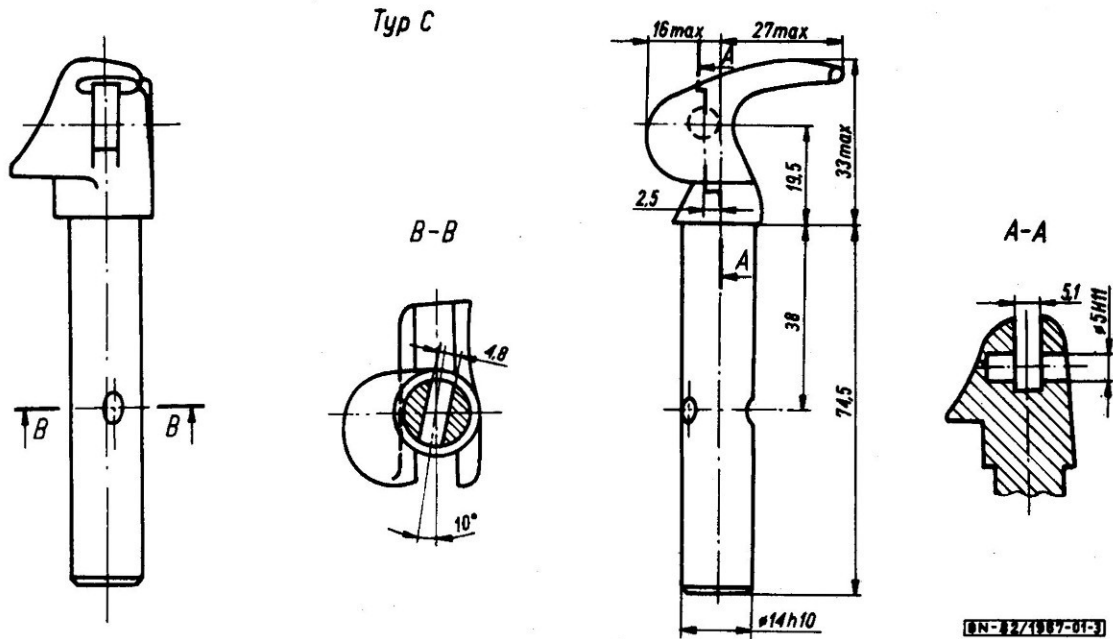
7. Wykończenie. Zaleca się elektrolityczną powłokę chemiczną twardą (techniczną) o grubości powłoki nie mniejszej niż 50 μ m.



Rys. 1

Rys. 2

Zgłoszona przez Przemysłowy Instytut Maszyn Rolniczych
Ustanowiona przez Dyrektora Zjednoczenia Przemysłu Maszyn Rolniczych dnia 26 lutego 1982 r.
jako norma obowiązująca od dnia 1 lipca 1983 r.
(Dz. Norm. i Miar nr 9/1982 poz. 19)



Rys. 3

KONIEC

INFORMACJE DODATKOWE

1. Instytucja opracowująca normę - Przemysłowy Instytut Maszyn Rolniczych, Poznań,

2. Istotne zmiany w stosunku do BN-65/1967-01

- a) poszerzono normę o palce występujące w prasach wysokiego zgniotu i wiązałkach,
- b) wprowadzono wymagania dotyczące materiału, obróbki cieplnej i wykończenia,

3. Normy związane

- PN-80/H-83152 Staliwo węglowe konstrukcyjne, Gatunki
- PN-68/H-83221 Żeliwo ciągliwe, Gatunki
- PN-75/H-84019 Stal węglowa konstrukcyjna wyższej jakości ogólnego przeznaczenia, Gatunki
- PN-72/H-84030 Stale stopowe konstrukcyjne, Gatunki

4. Symbol wg SWW - 0829-4.