

MASZYNY ROLNICZE	NORMA BRANŻOWA	BN-73
	Mechanizmy tnące maszyn żniwnych Grzbieły listew nożowych	1952-11
		Zamiast BN-66/1952-11 BN-67/1952-18
		Grupa katalogowa IV 94 ¹⁾

1. Przedmiot normy. Przedmiotem normy są grzbieły listew nożowych stosowanych w mechanizmach tnących maszyn do zbioru zbóż, traw i zielonek, z wyjątkiem maszyn konnych i sieczkarń polowych.

2. Normy związane

PN-66/H-84019 Stal węglowa konstrukcyjna wyższej jakości ogólnego przeznaczenia. Gatunki

PN-72/H-93211 Pręty i druty stalowe płaskie ciągnione. Wymiary

PN-73/1952-07 Mechanizmy tnące maszyn żniwnych. Grzbieły listew nożowych. Wytyczne konstrukcyjne

BN-68/1952-23 Mechanizmy tnące maszyn żniwnych. Typy i nominalne szerokości robocze

3. Typy. Rozróżnia się dwa typy grzbiełów listew nożowych:

K - grzbieł listwy nożowej kombajnu zbożowego i kosiarki (rys. 1),

W - grzbieł listwy nożowej wleżalki (rys. 2).

4. Przykład oznaczenia

a) grzbiełu typu K o nominalnej szerokości roboczej 2,1 m i wyróżniku przeznaczenia k:

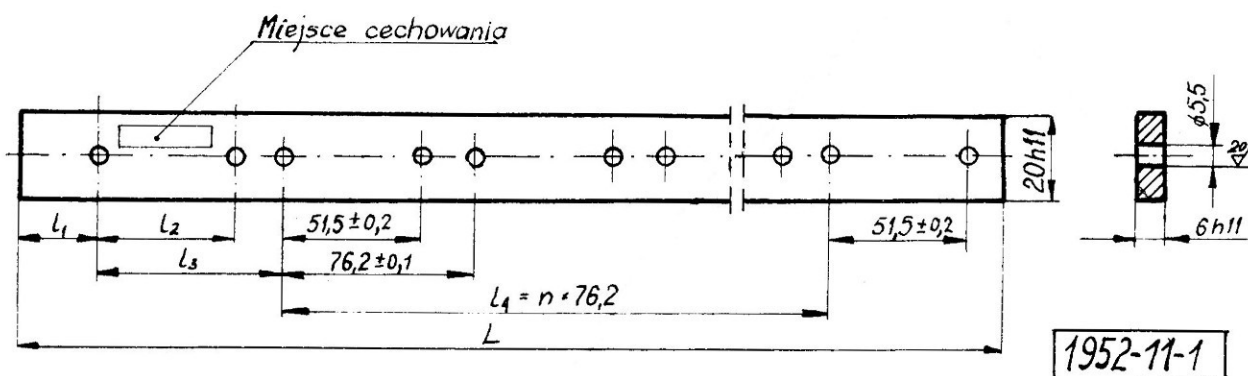
GRZBIET K - 2,1 - k BN-73/1952-11

b) grzbiełu typu W:

GRZBIET W BN-73/1952-11

5. Wymiary w mm - wg rys. 1 i 2 oraz tablicy.

Typ K

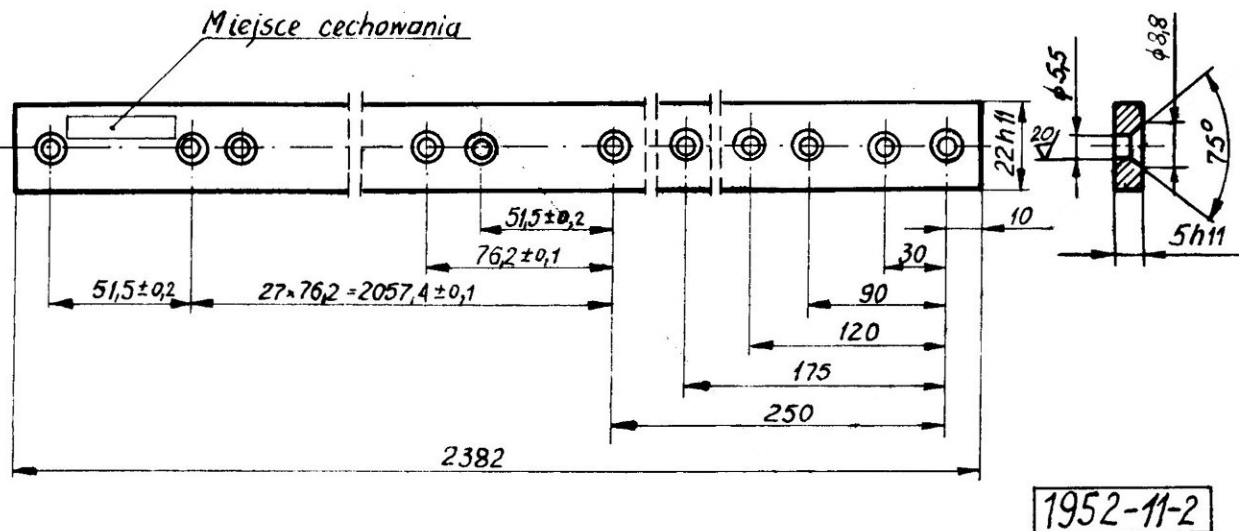


Rys. 1

¹⁾ Symbol wg SWW: 0829-4.

Przemysłowy Instytut Maszyn Rolniczych
Ustanowiona przez Naczelnego Dyrektora Zjednoczenia Przemysłu Maszyn Rolniczych dnia 6 lutego 1973 r.
jako norma obowiązująca w zakresie produkcji od dnia 1 stycznia 1974 r.
(Dz. Norm. i Mia: nr 16/1973 poz. 44)

Typ W



Rys. 2

Wymiary $51,5 \pm 0,2$ i $76,2 \pm 0,1$ mm zgodne z BN-73/1952-07

Nominalna szerokość robocza ¹⁾	L	l ₁	l ₂ ± 0,2	l ₃ ± 0,1	l ₄ ± 0,1	n	Liczba otworów	Przeznaczenie	Wyróżnik przeznaczenia
4,2	4364	30	51,5	76,2	4191	55	114	Kombajn zbożowy	kb
5,2	5431	30	51,5	76,2	5257,8	69	142		
1,8	1996,8	12,5	66,3	91,5	1828,8	24	52	Kosiarka	k
2,1	2149,2	12,5	66,3	91,5	1981,2	26	56		

¹⁾ Wg BN-68/1952-23.

6. Materiał - pręt płaski ciągniony wg PN-72/H-93211 w gatunku nie niższym niż 65 wg PN-66/H-84019.

7. Wykonanie - obrabiane wg wskazań na rysunkach.

8. Cechowanie. Na grzbietach listew nożowych, w miejscach oznaczonych na rys. 1 i 2, należy umieścić trwałą i wyraźną ochę zawierającą co najmniej:

- nazwę lub znak wytwórni,
 - znak BN,
 - wyróżnik typu,
 - nominalną szerokość roboczą (tylko przy typie K),
 - wyróżnik przeznaczenia (tylko przy typie K).
- Dopuszcza się oechowanie na przywieszkach zamiast trwałego oechowania na powierzchniach grzbietów listew nożowych.

K O N I E C

INFORMACJE DODATKOWE do BN-73/1952-11

1. Istotne zmiany w stosunku do BN-66/1952-11 i BN-67/1952-18

- usunięto grzbiety żniwiarki i kosiarki konnej;
- uaktualniono wielkości grzbietów kombajnów zbożowych;
- wprowadzono p. "Wykonanie".

2. Zalecenia międzynarodowe i odpowiedniki w normach zagranicznych

RWPG PC 746-66 УБОРОЧНЫЕ СЕЛЬСКОХОЗЯЙСТВЕННЫЕ МАШИНЫ. Сегменты и полосы ножевые режущих аппаратов
NRD TGL 33-45019 Messerrücken für Mähmesser
NRF DIN 11305 Landmaschinen. Messerrücken für Grasmäherschneidwerke mit seitlich angetriebenem Mähmesser