

MASZYNY ROLNICZE	NORMA BRANŻOWA	BN-72
	Koła ogumione pneumatyczne Śruby dwustronne z kołnierzem	1902-48
		Grupa katalogowa IV 91 <sup>1)</sup>

**1. Przedmiot normy.** Przedmiotem normy są śruby dwustronne z kołnierzem.

**2. Zakres stosowania przedmiotu normy.** Śruby dwustronne z kołnierzem należy stosować do mocowania kół ogumionych pneumatycznych przeznaczonych do ciągników rolniczych, maszyn rolniczych, przyczep rolniczych oraz wozów konnych. Śruby te należy stosować do piast odmiany C wg BN-69/1902-38 przy mocowaniu do nich obręczy z tarczami wg BN-72/1902-37.

### 3. Normy związane

PN-70/M-02113 Gwinty metryczne o średnicach 1 do 600 mm. Tolerancje

PN-70/M-82054 Śruby, wkręty i nakrętki stalowe ogólnego przeznaczenia. Ogólne wymagania i badania

BN-72/1902-37 Koła ogumione pneumatyczne. Obręcze z tarczami. Wymiary przyłączeniowe

BN-69/1902-38 Piasty kół ogumionych pneumatycznych. Wymiary przyłączeniowe

**4. Odmiany.** Rozróżnia się dwie odmiany śrub:

A - do kół bez bębnow hamulcowych,

B - do kół z bębni hamulcowymi.

### 5. Przykład oznaczenia

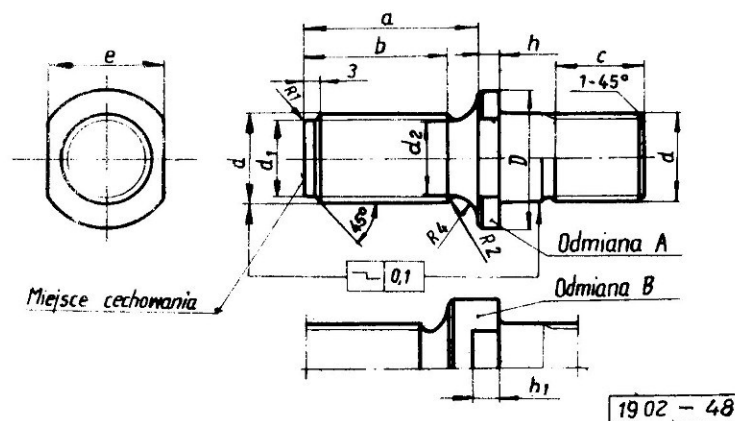
a) śruby dwustronnej M18×1,5 odmiany A, o własnościach mechanicznych klasy 8.8:

ŚRUBA DWUSTRONNA A M18×1,5 - 8.8 BN-72/1902-48

b) śruby dwustronnej M18×1,5 odmiany B, o własnościach mechanicznych klasy 8.8:

ŚRUBA DWUSTRONNA B M18×1,5 - 8.8 BN-72/1902-48

### 6. Główne wymiary w mm



d	d <sub>1</sub> -0,3	d <sub>2</sub> -0,3	a min	b min	c	D	h -0,2 -0,5	h <sub>1</sub> ±0,5	e -0,3
M14×1,5	12	11,5	29	23	14	25	4	5	19
M18×1,5	16	15,5	34	28	18	28	4	5	23
M22×1,5	20	19,5	43	35	22	30	5	6	25

<sup>1)</sup> Symbol wg ŚW: 1039-1/0829.

Przemysłowy Instytut Maszyn Rolniczych  
Ustanowiona przez Dyrektora Zjednoczenia Przemysłu Maszyn Rolniczych dnia 29 maja 1972 r.  
jako norma obowiązująca w zakresie opracowywania dokumentacji technicznej od dnia 1 kwietnia 1973 r.  
(Dz. Norm. i Miar nr 17/1972 poz. 35)

7. Własności mechaniczne śrub powinny odpowiadać klasom 5.6, 8.8 lub 12.9 wg PN-70/M-82054.
8. Wykonanie - gwint metryczny drobnozwojny w klasie średniodokładnej wg PN-70/M-02113.
9. Powierzchnia zewnętrzna - cynkowana, kadmowana lub fosforanowana.
10. Cechowanie śrub symbolem klasy własności mechanicznych, zgodnie z PN-70/M-82054, w miejscu wskazanym na rysunku.
11. Pozostałe wymagania - wg PN-70/M-82054.

K O N I E C

INFORMACJE DODATKOWE do BN-72/1902-48

CSRS ČSN 303763 Diskova kola. Sroub k zasroubovani pro jednoducha kola. Konstrukci smernice  
NRF DIN 74361 Blatt 2. Scheibenräder für Kraftfahrzeuge und Anhänger. Befestigungsmuttern und Befestigungsschrauben. Federringe. Bolzen