

SIECI NIEELEKTRYCZNE  MB-9334	NORMA BRANŻOWA	BN-79 8976-07
	Sączki węchowe gazociągów ułożonych w ziemi	
	Zamiast BN-70/8976-07	
	Grupa katalogowa IV 18	

### 1. WSTĘP

**1.1. Przedmiot normy.** Przedmiotem normy są sączki węchowe gazociągów ułożonych w ziemi, umożliwiające szybkie wykrycie nieszczelności gazociągu oraz przedostawanie się ewentualnych przecieków gazu do atmosfery.

**1.2. Zakres stosowania przedmiotu normy.** Sączki węchowe ustawia się na gazociągach w miejscach, w których istnieje prawdopodobieństwo występowania nieszczelności gazociągu, np. w miejscach spawanych styków, połączeń kołnierzowych itp.

### 2. PODZIAŁ I OZNACZENIE

**2.1. Rodzaje.** Rozróżnia się dwa rodzaje sączków węchowych:

- sączek węchowy punktowy - P,
- sączek węchowy liniowy - L.

**2.2. Odmiany.** Ze względu na materiał ostony rozróżnia się następujące odmiany sączków węchowych punktowych:

- z ostoną żeliwną - Z,
- z ostoną z polichlorku winylu - P.

### 2.3. Przykład oznaczenia

a) sączka węchowego punktowego (P) z ostoną żeliwną o wielkości i wg BN-79/8976-08:

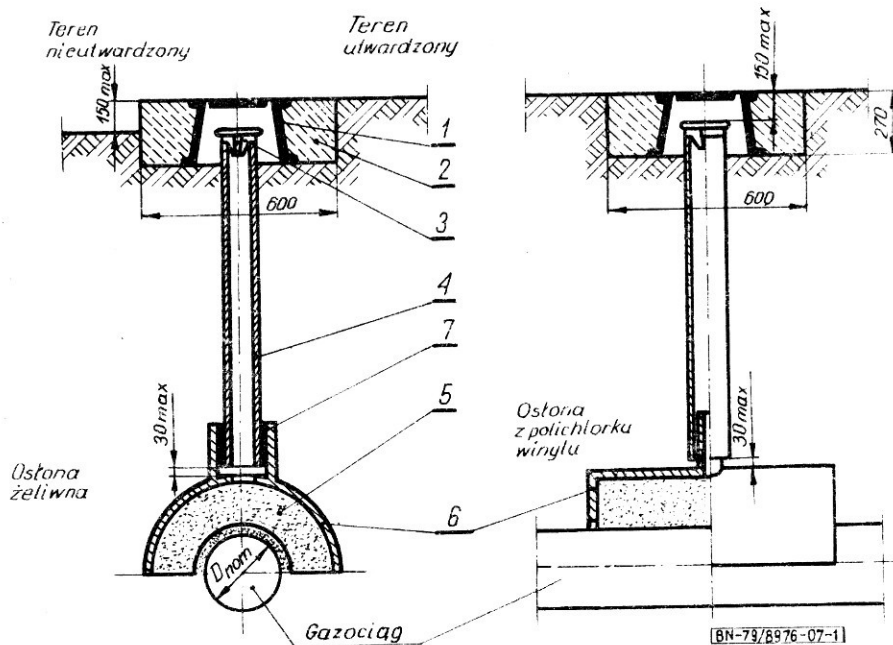
SĄCZEK WĘCHOWY P-Z1 BN-79/8976-08

b) sączka węchowego liniowego (L) o długości drenażu 20 m:

SĄCZEK WĘCHOWY L-20 BN-79/8976-07

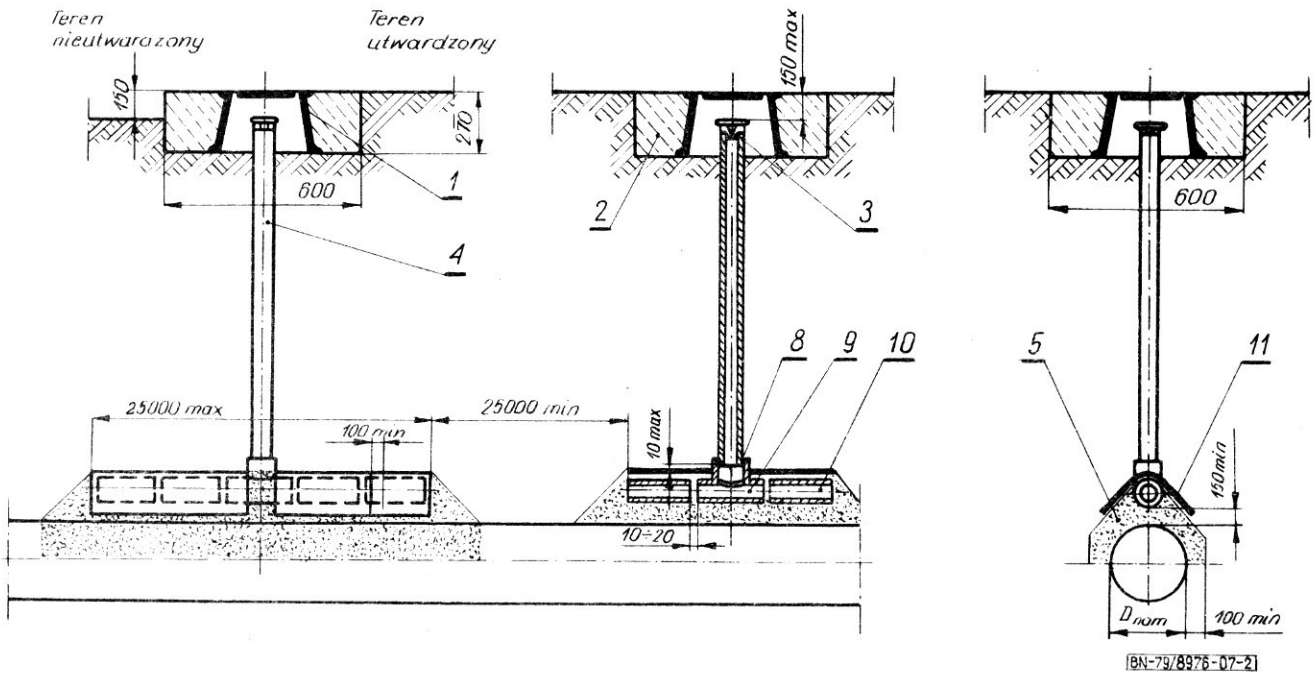
### 3. WYMAGANIA

**3.1. Wymiary,** w mm - wg rys. 1 i 2.



Rys. 1. Sączek węchowy punktowy P

Zgłoszona przez Biuro Projektów Gazownictwa GAZOPROJEKT  
Ustanowiona przez Ministra Górnictwa dnia 7 czerwca 1979 r.  
jako norma obowiązująca od dnia 1 kwietnia 1980 r.  
(Dz. Norm. i Miar nr 16/1979 poz. 83)



Rys. 2. Sączonek węchowy liniowy L

### 3.2. Wyszczególnienie części i wymagania dotyczące części - wg tablicy.

Nr części na rysunku 1 i 2	Nazwa i oznaczenie części	Wymagania dotyczące części wg
1	Skrzynka uliczna D	PN-77/M-74081
2	Beton o marce wg uznania wytwórcy lub elementy utwardzania nawierzchni	PN-75/B-06250
3	Korek	BN-79/8976-11
4	Rura ACW-20-80	PN-76/B-14750
5	Żwir JF/10-10/-1	BN-69/6721-02
6	Ostona żeliwna	BN-79/8976-08
	Ostona z polichlonku winylu	BN-79/8976-09
7, 8	Sznurek kręcony impregnowany	BN-72/7596-09
9	Trójkąt trzykierkowy - MMB 80/80	PN-68/H-74101
10	Ceramiczna rurka drenarska 75	PN-76/B-12040
11	Papa asfaltowa z obustronną powłoką	PN-79/B-27617

**3.3. Wykonanie.** Na gazociąg należy nasypywać kruszywo tak, aby powstała przyzma pokryta go symetrycznie. Układanie na przyzmie oston lub rurek drenarskich i papy powinno odbywać się tak, aby nie został naruszony naturalny kąt zsypania kruszywa.

Szerokość papy - 100 mm.

Po ustawieniu ostony lub rurek drenarskich należy usunąć nadmierną ilość kruszywa, a następnie zasypać sączonek ubijając ziemię warstwami o grubości nie większej niż 200 mm, uważając aby nie naruszyć ułożonych konstrukcji.

## 4. BADANIA

### 4.1. Rodzaje badań

- sprawdzenie wymiarów (3.1),
- sprawdzenie wymagań dotyczących części (3.2),
- sprawdzenie wykonania (3.3).

**4.2. Miejsce i czas przeprowadzania badań.** Wszystkie rodzaje badań przeprowadza się na miejscu budowy sączoneka podczas wykonywania prac oraz przy odbiorze.

### 4.3. Opis badań

**4.3.1. Sprawdzenie wymiarów** należy przeprowadzać przez pomiar miarką z dokładnością do 1 mm. Pomiar, którego wykonanie jest możliwe przy odbiorze sączoneka, należy przeprowadzać podczas budowy.

**4.3.2. Sprawdzenie wymagań dotyczących części** należy przeprowadzać na podstawie cech umieszczonych na częściach, lub zaświadczeń.

**4.3.3. Sprawdzenie wykonania** należy przeprowadzać przez oględziny.

**4.4. Ocena wyników badań.** Sączonek węchowy należy uznać za zgodny z wymaganiami normy, wszystkie badania wg 4.1 dały wynik dodatni.

**4.5. Zaświadczenie wytwórcy o wynikach badań.** Przedsiębiorstwo budujące sączonek węchowy powinno na żądanie odbiorcy wydać zaświadczenie zawierając krótki opis zbadanego sączoneka oraz wyniki liczbowe badań.

KONIEC

INFORMACJE DODATKOWE

1. Instytucja opracowująca normę - Biuro Projektów Gazownictwa GAZOPROJEKT, Wrocław.

2. Istotne zmiany w stosunku do BN-70/8976-07. Usunięto ostony betonowe.

3. Normy związane

PN-75/B-06250 Beton zwykły

PN-76/B-12040 Ceramiczne rurki drenarskie

PN-76/B-14750 Wyroby azbestowo-cementowe. Rury ciśnieniowe

PN-79/B-27617 Papa asfaltowa (na tekturze)

PN-68/H-74101 Żeliwne rury ciśnieniowe do połączeń sztywnych

PN-77/M-74081 Skrzynki uliczne do zasuw

BN-69/6721-02 Kruszywa mineralne. Naturalne kruszywa kamienne do betonu zwykłego

BN-72/7596-09 Wyroby powłócznicze poliamidowe. Sznurki i sznury stylonowe kręcone

BN-79/8976-08 Sączi węchowe gazociągów ułożonych w ziemi. Ostony żeliwne

BN-79/8976-09 Sączi węchowe gazociągów ułożonych w ziemi. Ostony z polichloru winylu

BN-79/8976-11 Sączi węchowe gazociągów ułożonych w ziemi. Korek

4. Autorzy projektu normy - inż. Edward Stankiewicz, mgr inż. German Kaseja, inż. Stanisław Jańczak, Edward Pietkiewicz - Biuro Projektów Gazownictwa GAZOPROJEKT, Wrocław.