

ENERGOELEKTRYKA	NORMA BRANŻOWA	BN-70
	Elektroenergetyczne linie kablowe Końcówki kablowe do spawania do żył aluminiowych o przekrojach znamionowych $16 \div 1000 \text{ mm}^2$	0321-11
		Grupa katalogowa VI 77

1. WSTĘP

1. Przedmiot normy. Przedmiotem normy są końcówki przeznaczone do zakończenia żył aluminiowych o przekrojach  $16 \div 1000 \text{ mm}^2$  kabli elektroenergetycznych, łączone z żyłami za pomocą spawania.

2. Normy związane

PN-69/E-02552 Elektroenergetyczne linie kablowe.  
Podział i budowa symboli klasyfikacyjnych osprzętu  
PN-62/H-83207 Odlewy z metali nieżelaznych. Tolerancje wymiarowe  
PN-61/H-88027 Odlewnicze stopy aluminium. Gatunki

2. OZNACZENIE

2.1. Symbol rodzaju: B321 wg PN-69/E-02552.

2.2. Przykład oznaczenia końcówki kablowej do spawania do żył aluminiowych o przekroju znamionowym  $35 \text{ mm}^2$ :

KOŃCÓWKA DO SPAWANIA B 321-35 BN-70/0321-11

3. WYMAGANIA

3.1. Główne wymiary - wg rys. i tabl. na str.2.

3.2. Materiał. Końcówki powinny być wykonane ze stopu aluminium AK9 lub AK11 wg PN-61/H-88027.

3.3. Wykonanie. Końcówki powinny być wykonane jako odlewy w klasie III wg PN-62/H-83207. Odlew powinien być gładki, czysty, bez pęcherzy. Krawędzie nie powinny mieć gratu.

Ucho końcówki powinno być płaskie i możliwie równoległe do osi wzdłużnej końcówki. Odchylenie od równoległości nie powinno przekraczać  $5^\circ$ . Płaszczyzna krawędzi części rurkowej powinna być możliwie prostopadła do osi wzdłużnej. Odchylenie od prostopadłości nie powinno być większe niż  $5^\circ$ .

K O N I E C

INFORMACJE DODATKOWE do BN-70/0321-11

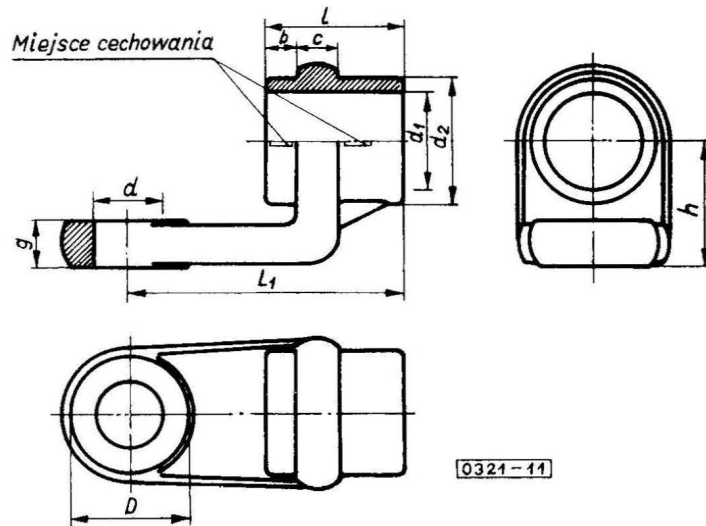
Dotychczas obowiązująca PN-53/E-92814 zostaje unieważniona z dniem 30 czerwca 1971 r.

W zakresie wymagań i metod badań istnieje projekt normy

do doświadczalnego stosowania PN/E-06401 Elektroenergetyczne linie kablowe. Osprzęt do kabli o napięciu znamionowym do 60 kV. Ogólne wymagania i badania.

Zjednoczenie Przedsiębiorstw Robót Elektrycznych „Elektromontaż”  
Ustanowiona przez Dyrektora ZPRE „Elektromontaż” dnia 30 czerwca 1970 r.  
jako norma obowiązująca w zakresie produkcji i obrotu od dnia 1 lipca 1971 r.  
(Mon. Pol. nr 37/1970 poz. 282)

## Główne wymiary



Wyróżnik oznaczenia	Wymiary, mm											
	d		d <sub>1</sub>		d <sub>2</sub>	D	b	C	L	l	g	h
B 321-16	9		6,5		14	18	8	5	47	24	7	17
B 321-25	9		7,5		14	18	8	5	47	24	7	17
B 321-35	9		9		18	20	8	6	51	26	8	20
B 321-50	9		10,5		18	20	8	6	51	26	8	20
B 321-70	11		12,5		22	24	8	7	56	28	9	24
B 321-95	11		14		22	24	8	7	56	28	9	24
B 321-120	13	+0,2	16	+0,2	26	28	10	8	63	32	10	27
B 321-150	13		17,5		26	28	10	8	63	32	10	27
B 321-185	13		19,5		30	32	10	10	75	38	12	31
B 321-240	13		22		30	32	10	10	75	38	12	31
B 321-300	18		24,5		36	38	10	12	88	44	14	36
B 321-400	18		28		36	38	10	12	88	44	14	36
B 321-500	22		30,5		40	40	12	14	98	50	16	40
B 321-625	22		34	+0,3	44	40	12	14	98	50	16	42
B 321-800	26	+0,3	38		50	46	12	16	107	54	18	47
B 321-1000	26		43		54	46	12	16	107	54	18	49