

MASZYNY ROLNICZE	N O R M A B R A N Ż O W A	BN-83 1922-06
	Brony zębate Główne parametry	
	Grupa katalogowa 0492	

1. **Przedmiot normy.** Przedmiotem normy są główne parametry bron zębatych, z zębami kwadratowymi.

2. **Zakres stosowania normy.** Normę należy stosować przy konstruowaniu nowych bron zębatych.

3. **Podział bron.** Ze względu na ciężar przypadający na 1 ząb w N, rozróżnia się następujące bronie:

- bardzo lekkie — posiewne — 4 ÷ 6,
- lekkie — 11 ÷ 13,
- średnie — 16 ÷ 18,
- ciężkie — 24 ÷ 30,
- bardzo ciężkie — 39 ÷ 54.

4. **Szerokości robocze bron zębatych, w m:** 0,92; 1,15; 1,84; 2,07; 2,3; 2,76; 3,45; 3,68; 4,14; 4,60; 5,52; 6,40; 7,36; 8,28; 9,20; 10,12; 11,04; 11,96; 12,88; 13,80; 14,72; 15,64; 16,56.

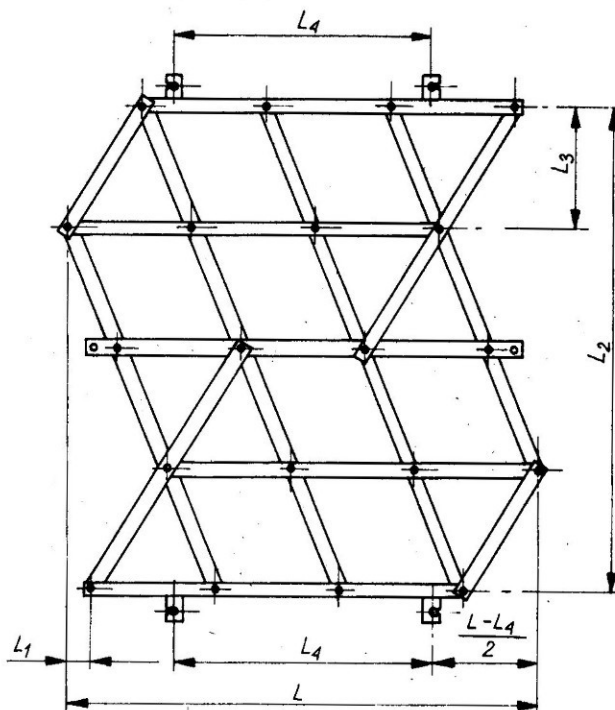
Szerokości robocze bron (s_{rob}) oblicza się wg wzoru

$$s_{rob} = a \cdot L + b \cdot L + c \cdot L_1$$

w którym:

- a — liczba pól szerokości $L = 0,874$ m,
- b — liczba pól szerokości $L = 1,104$ m,
- c — liczba pól w bronie,
- L — odległość między skrajnymi śladami zębów pola wg tabl. 1 i rys. 1,
- L_1 — odstępy między śladami zębów wg tabl. 1 i rys. 1.

5. **Główne wymiary pól bron** — wg rys. 1 i tabl. 1.



[BN-83/1922-06-1]

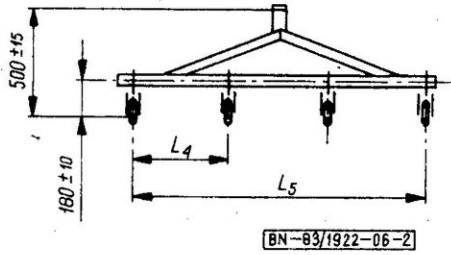
Rys. 1

Tablica 1

Pola bron	Liczba zębów	Wymiary, mm				$L_4 + 2$ mm	Zalecany przekrój zębów
		L	L_1	L_2	L_3		
bardzo lekkich — posiewnych	20	874	46	700	225	460	□ 12
	25	1104				690	
lekkich	20	874		1120	280	460	□ 14
	25	1104				690	
średnich	20	874		1120	280	460	□ 16
	25	1104				690	
ciężkich	20	874		1120	280	460	□ 20
	25	1104				690	
bardzo ciężkich	20	874		1120	280	460	□ 25
	25	1104				690	

Zgłoszona przez Przemysłowy Instytut Maszyn Rolniczych
Ustanowiona przez Dyrektora Ośrodka Badawczo-Rozwojowego Podstaw Technologii i Konstrukcji Maszyn TEKOMA
dnia 9 listopada 1983 r.
jako norma obowiązująca od dnia 12 września 1984 r.
(Dz. Norm. i Miar nr 11/1984 poz. 21)

6. Główne wymiary belek pociagowych bron konnych — wg rys. 2 i tabl. 2.

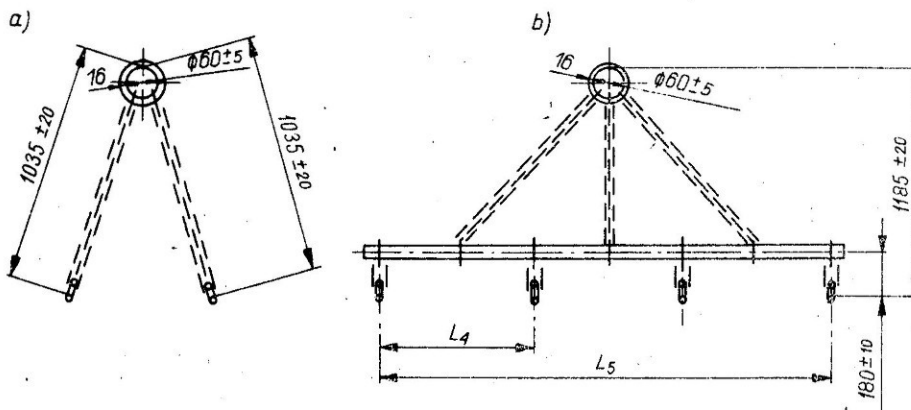


Rys. 2

Tablica 2

Szerokość brony m	Liczba pól	Liczba zębów w polu	$L_4 \pm 2$ mm	L_5
1,84	2	20	460	3 × 460
2,3		25	690	3 × 690
2,76	3	20	460	5 × 460
3,45		25	690	5 × 690
3,68	4	20	460	7 × 460
4,60		25	690	7 + 690

7. Główne wymiary zaczepu łańcuchowego i belek pociagowych bron agregowanych z pługami — wg rys. 3 i tabl. 3.



BN-83/1922-06-3

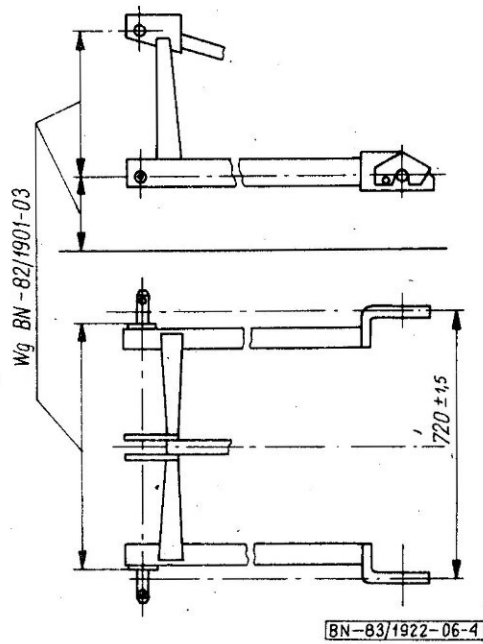
Rys. 3

a) zaczep łańcuchowy bron jednopólowych, b) belka pociagowa bron dwu- i trzypólowych

Tablica 3

Szerokość brony m	Liczba pól	Liczba zębów w polu	L_4	L_5
			mm	
1,84	2	20	460	3 × 460
2,76	3			5 × 460

8. Wymiary przyłączeniowe bron zawieszanych przeznaczonych do łączenia w zestawy uprawowe, w mm — wg rys. 4.



Rys. 4

K O N I E C

INFORMACJE DODATKOWE

1. Instytucja opracowująca normę — Przemysłowy Instytut Maszyn Rolniczych, Poznań.

2. Normy związane

BN-82/1901-03 Maszyny zawieszane. Trzypunktowy układ zawieszania. Parametry przyłączeniowe i wolna przestrzeń

3. Normy zagraniczne

ZSRR ГОСТ 1371-74 Бронь зубовые

4. Informacja dotycząca rysunków w normie. Rysunki w normie są przykładowymi rozwiązaniami konstrukcyjnymi.