

ŚRODKI TRANSPORTU WODNEGO I URZĄDZENIA PŁYWAJĄCE	NORMA BRANŻOWA	BN-70
	Osprzęt torów kablowych Uchwyty metalowe	3725-05
		Zamiast BN-63/3725-05
		Grupa katalogowa V 45 ¹⁾

1. Przedmiot normy. Przedmiotem normy są uchwyty służące do mocowania przewodów i kabli w elektrycznych instalacjach okrętowych.

2. Normy związane

PN-61/H-84020 Stal węglowa konstrukcyjna zwykłej jakości ogólnego przeznaczenia. Gatunki
PN-60/H-92742 Stopy aluminium. Blachy

3. Podział i zastosowanie uchwyty podano w tabl. 1.

5. Przykład oznaczenia

a) uchwyty rodzaju Y, o wielkości 9:

UCHWYT Y9 BN-70/3725-05

b) uchwyty rodzaju B, o wielkości 2 × 8, stalowego:

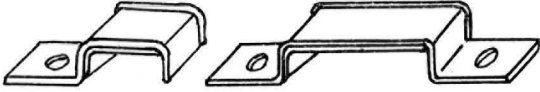
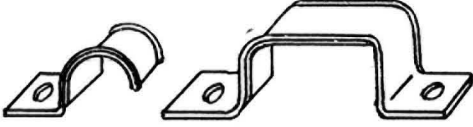
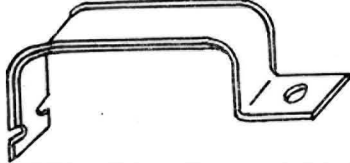
UCHWYT B2 × 8 BN-70/3725-05

6. Symbol klasy wg Systematycznego Wykazu Wyrobów:

SWW 1059-31

7. Wymiary w mm — wg rys. 1 ÷ 4 i tabl. 2 ÷ 5 na str. 2 ÷ 4

Tablica 1

Rodzaj	Odmiana (materiał)	Szkic	Główne zastosowanie
Y	St		mocowanie przewodów YPOYp na konstrukcjach wsporczych niemetalowych wkrętami o średnicy 3 mm
A	St		mocowanie kabli okrętowych o średnicy 6 ÷ 30 mm na korytkach i wspornikach stalowych dwoma wkrętami lub śrubami M6
	Al		jak dla St, lecz na korytkach i wspornikach ze stopów aluminium
B	St		mocowanie kabli okrętowych o średnicy 6 ÷ 30 mm na korytkach i wspornikach stalowych jednym wkrętem lub śrubą M6
	Al		jak dla St, lecz na korytkach i wspornikach ze stopów aluminium

4. Sposób budowy oznaczenia. Uchwyty oznaczają się wyrazem „Uchwyt”, wyróżnikiem rodzaju wg tabl. 1 i wyróżnikiem wielkości wg tablic wymiarowych. W przypadku uchwyty ze stopu aluminium uzupełnienie uzupełnia się wyróżnikiem Al.

8. Materiał. Stal St3SX wg PN-61/H-84020. Dla uchwyty odmiany Al blacha PA2-M wg PN-60/H-92742.

9. Wykonanie. Cięte, gięte, otwory wycinane. Krawędzie stępione. Uchwyty stalowe pokryte powłoką cynkową o grubości co najmniej 40 μm.

10. Cechowanie. Uchwyty należy cechować danymi wg p. 5 bez części słownej i numeru normy.

¹⁾ Symbol wg SWW: 1059-31.

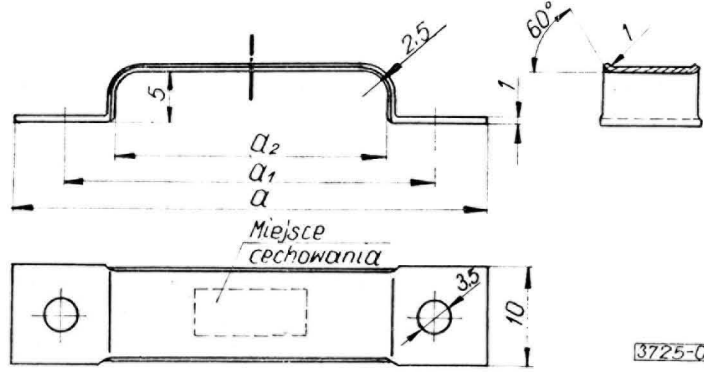
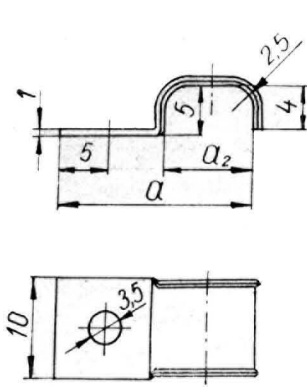
K O N I E C

INFORMACJE DODATKOWE do BN-70/3725-05

Centralny Ośrodek Konstrukcyjno-Badawczy Przemysłu Okrętowego w Gdańsku

Ustanowiona przez Dyrektora Zjednoczenia Przemysłu Okrętowego dnia 18 września 1970 r. jako norma obowiązująca w zakresie produkcji od dnia 1 lipca 1971 r. (Mon. Pol. nr. 14/1971 poz. 107)

Wymiary

Wielkość 6÷12Wielkość 18÷47

3725-05-1

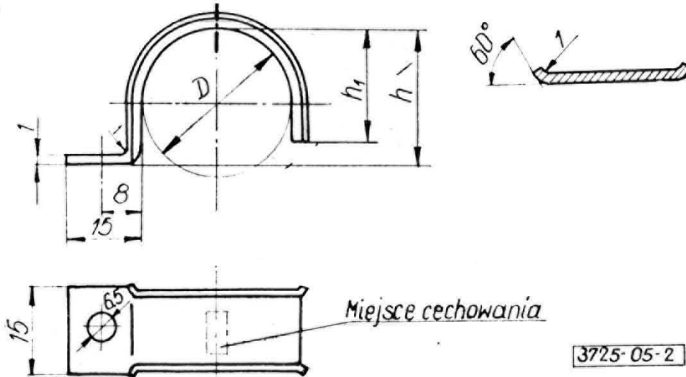
Rys. 1. Uchwyt rodzaju Y

Tablica 2

Wielkość (a_2)	6	9	12	18	23	27	36	47
a	16	19	22	38	43	47	56	67
a_1	—	—	—	28	33	37	46	57
Masa 1000 sztuk, kg	1,97	2,20	2,44	3,59	3,98	4,29	4,99	5,85

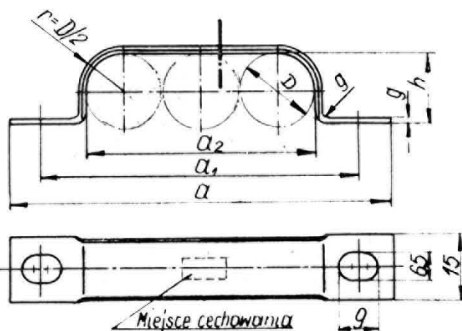
Tablica 3

Wielkość (liczba i D kabli)	D	h	h_1	Masa 1000 sztuk, kg	
				St	Al
1×8	8	6	5	3,63	1,22
1×10	10	8	7	4,21	1,42
1×12	12	10	9	4,80	1,62
1×14	14	12	10	5,26	1,78
1×16	16	14	10	5,61	1,89
1×18	18	16	12	6,20	2,09
1×20	20	18	13	6,67	2,25
1×22	22	20	14	7,25	2,44
1×24	24	22	15	7,72	2,60
1×26	26	24	16	8,20	2,76
1×28	28	26	17	8,66	2,92
1×30	30	28	18	9,25	3,12



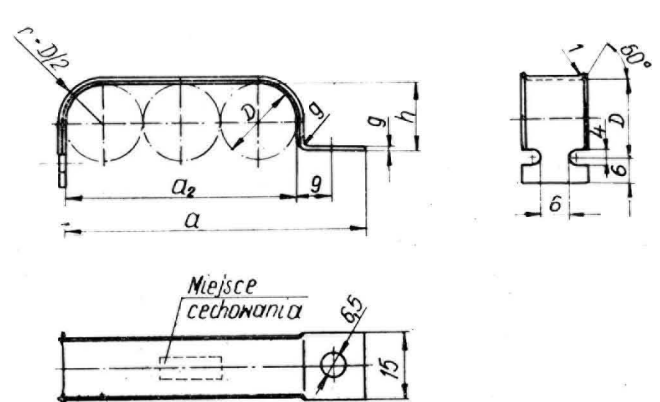
3725-05-2

Rys. 2. Uchwyt rodzaju A (do 1 kabla)



3725-05-3

Rys. 3. Uchwyt rodzaju A (na 2÷4 kabli)



3725-05-4

Rys. 4. Uchwyt rodzaju B (na 2÷4 kabli)

Tablica 4

Wielkość (liczba i D kabli)	a	a_1	a_2	g	h	Masa 1000 sztuk, kg	
						St	Al
2×8	51	36	16	1	6	6,80	2,2
3×8	59	44	24	1	6	7,70	2,6
4×8	67	52	32	1	6	8,65	2,92
2×10	55	40	20	1	8	7,60	2,57
3×10	65	50	30	1	8	8,80	2,97
4×10	75	60	40	1	8	10,0	3,37
2×12	59	44	24	1	10	8,45	2,85
3×12	71	56	36	1	10	9,85	3,32
4×12	83	68	48	1	10	11,2	3,78
2×14	63	48	28	1	12	9,35	3,15
3×14	77	62	42	1	12	11,0	3,71
4×14	91	76	56	1	12	12,7	4,28
2×16	67	52	32	1	14	10,2	3,44
3×16	83	68	48	1	14	12,1	4,08
4×16	99	84	64	1	14	13,9	4,69
2×18	71	56	36	1	16	11,0	3,71
3×18	89	74	54	1	16	13,1	4,42
4×18	107	92	72	1	16	15,2	5,12
2×20	75	60	40	1,5	18	17,8	6,00
3×20	95	80	60	1,5	18	21,3	7,13
4×20	115	100	80	1,5	18	24,8	8,37
2×22	79	64	44	1,5	20	19,0	6,40
3×22	101	84	66	1,5	20	22,9	7,72
4×22	123	108	88	1,5	20	26,8	9,03
2×24	83	68	48	1,5	22	20,2	6,81
3×24	107	92	72	1,5	22	24,5	8,26
4×24	131	116	96	1,5	22	28,7	9,68
2×26	87	72	52	1,5	24	21,5	7,25
3×26	113	98	78	1,5	24	26,0	8,76
4×26	139	124	104	1,5	24	30,7	10,3
2×28	91	76	56	1,5	26	22,9	7,72
3×28	119	104	84	1,5	26	27,9	9,40
4×28	147	132	112	1,5	26	32,8	11,0
2×30	95	80	60	1,5	28	24,2	8,16
3×30	125	110	90	1,5	28	29,4	9,91
4×30	155	140	120	1,5	28	34,7	11,7

Tablica 5

Wielkość (liczba i <i>D</i> kabli)	<i>a</i>	<i>a</i> ₂	<i>g</i>	<i>h</i>	Masa 1000 sztuk, kg	
					St	Al
2×8	32	16	1	6	5,75	1,94
3×8	40	24	1	6	6,68	2,25
4×8	48	32	1	6	7,60	2,56
2×10	36	20	1	8	6,55	2,20
3×10	46	30	1	8	7,72	2,60
4×10	56	40	1	8	8,90	3,00
2×12	40	24	1	10	7,38	2,49
3×12	52	36	1	10	8,78	2,96
4×12	64	48	1	10	10,0	3,37
2×14	44	28	1	12	8,20	2,77
3×14	58	42	1	12	9,83	3,32
4×14	72	56	1	12	11,5	3,88
2×16	48	32	1	14	9,12	3,07
3×16	64	48	1	14	11,0	3,72
4×16	70	64	1	14	12,9	4,35
2×18	52	36	1	16	9,95	3,36
3×18	60	54	1	16	12,0	4,05
4×18	88	72	1	16	14,3	4,81
2×20	56	40	1,5	18	16,2	5,46
3×20	76	60	1,5	18	19,7	6,65
4×20	96	80	1,5	18	23,2	7,80
2×22	60	44	1,5	20	17,4	5,87
3×22	82	66	1,5	20	21,3	7,20
4×22	104	88	1,5	20	25,2	8,50
2×24	64	48	1,5	22	18,7	6,30
3×24	88	72	1,5	22	22,9	7,72
4×24	112	96	1,5	22	27,1	9,14
2×26	68	52	1,5	24	20,0	6,75
3×26	94	78	1,5	24	22,9	7,72
4×26	120	104	1,5	24	29,2	9,83
2×28	72	56	1,5	26	21,3	7,20
3×28	100	84	1,5	26	26,2	8,84
4×28	128	112	1,5	26	31,2	10,5
2×30	76	60	1,5	28	22,6	7,61
3×30	116	90	1,5	28	27,8	9,37
4×30	136	120	1,5	28	33,1	11,2

1. Wytyczne doboru uchwytów Y do przewodów YPOY podano w tablicy.

2. Wytyczne doboru uchwytów A i B do wsporników dwunożnych są podane w informacjach dodatkowych do BN-70/3725-05

3. Istotne zmiany w stosunku do BN-63/3725-05

- a) usunięto uchwyty A 6×1 do 6×6 oraz uchwyty C,
- b) wprowadzono uchwyty Y,
- c) zmieniono kształt uchwytów A dla 1 kabla,
- d) rozszerzono zakres uchwytów A i B do 4 kabli o średnicy 30 mm,
- e) we wszystkich uchwytach wprowadzono wywinięte brzegi,
- f) wprowadzono uchwyty A i B ze stopu aluminium.

Wielkość uchwytu (a ₂)	Ilość i wielkość przewodów			
	1 przewód	2 przewody	3 przewody	4 przewody
6	1×1; 1×1,5			
9	2×1; 2×1,5			
12	3×1; 3×1,5	1×1; 1×1,5		
18		2×1; 2×1,5	1×1; 1×1,5	
23		3×1; 3×1,5		1×1; 1×1,5
27		3×1,5	2×1; 2×1,5	
36			3×1; 3×1,5	2×1; 2×1,5
47				3×1; 3×1,5