

MASZYNY ROLNICZE	NORMA BRANŻOWA	<b>BN-86</b> <b>1938-01</b>
	<b>Znaczniki talerzowe</b>	Zamiast BN-66/1938-01
		Grupa katalogowa 0491

**1. Przedmiot normy.** Przedmiotem normy są znaczniki talerzowe stosowane w maszynach do siewu i sadzenia.

**2. Typy.** W zależności od konstrukcji rozróżnia się dwa typy znaczników:

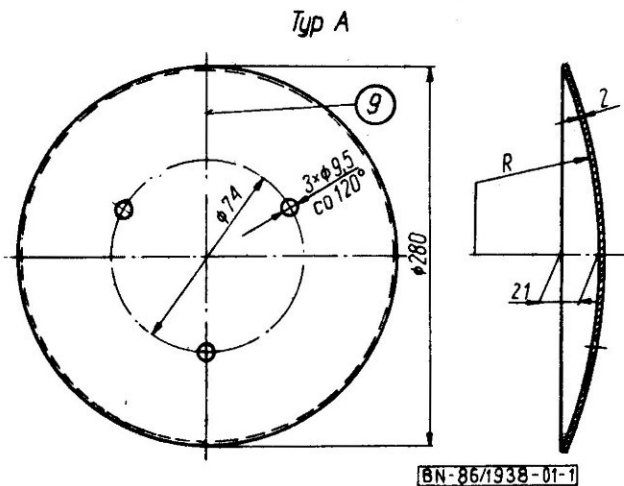
— znacznik z talerzem bez otworu środkowego — A (rys. 7),

— znacznik z talerzem z otworem środkowym — B (rys. 8).

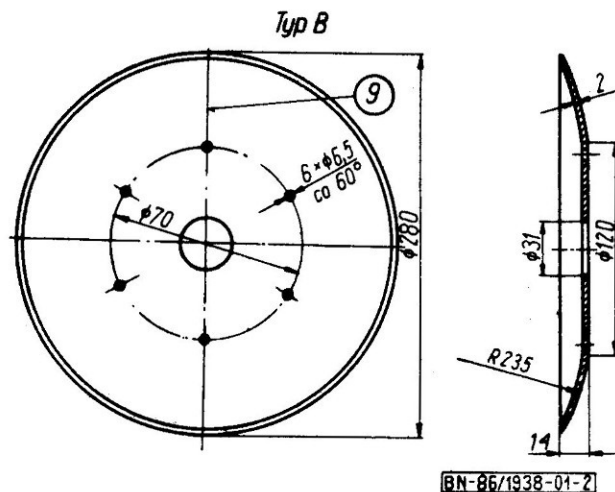
**3. Przykład oznaczenia** znacznika typu A:

ZNACZNIK A BN-86/1938-01

**4. Wymiary talerzy w mm** — wg rys. 1 i 2.



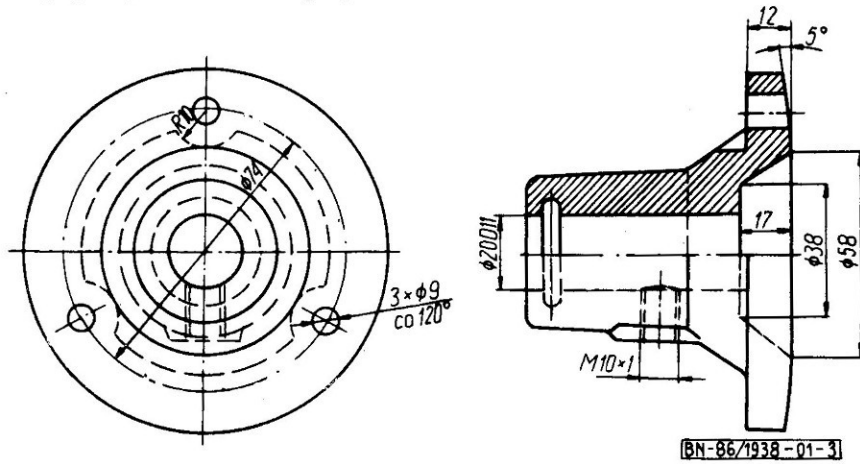
Rys. 1



Rys. 2

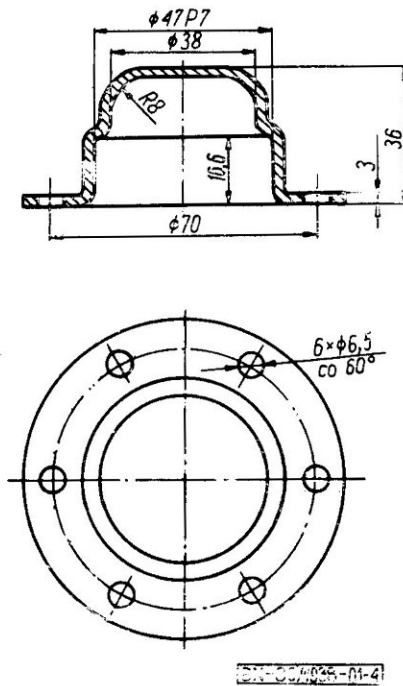
Zgłoszona przez Przemysłowy Instytut Maszyn Rolniczych  
Ustanowiona przez Dyrektora Przemysłowego Instytutu Maszyn Rolniczych dnia 29 kwietnia 1986 r.  
jako norma obowiązująca od dnia 1 kwietnia 1987 r.  
(Dz. Norm. i Miar nr 10/1986 poz. 20)

## 5. Główne wymiary piasty w mm — wg rys. 3.



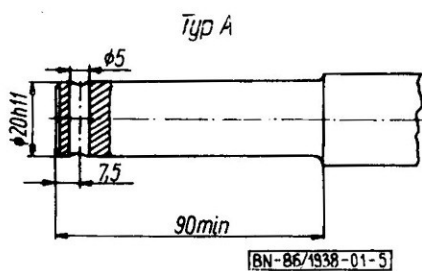
Rys. 3

## 6. Główne wymiary obudowy łożyska w mm — wg rys. 4.

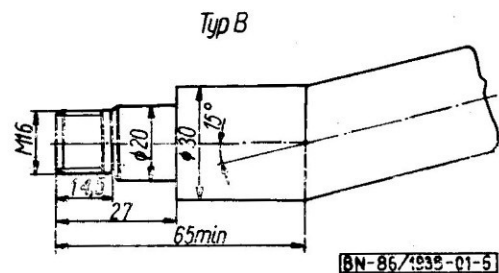


Rys. 4

## 7. Główne wymiary czopów osi w mm — wg rys. 5 i 6.

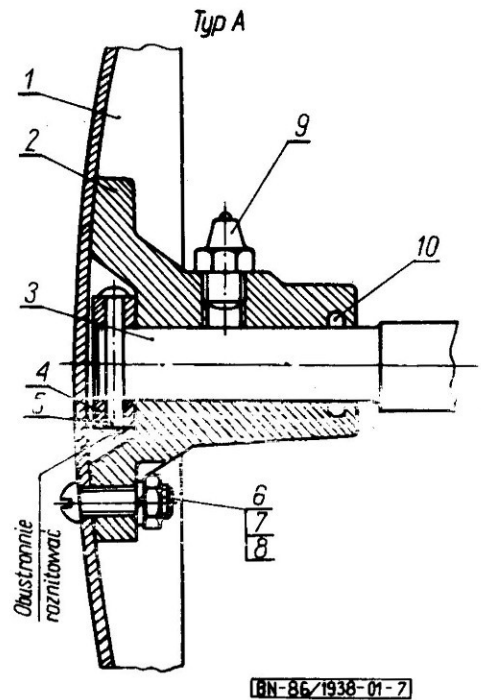


Rys. 5



Rys. 6

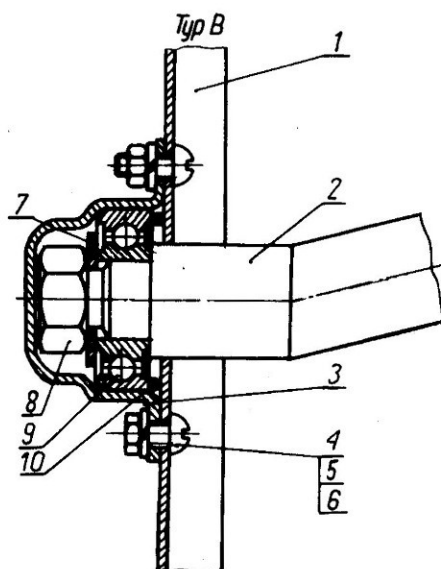
## 8. Wyszczególnienie części i wymagania dotyczące części — wg rys. 7 i tabl. 1 oraz rys. 8 i tabl. 2.



Rys. 7

Tablica 1

Numer części na rys. 7	Nazwa części	Wielkość	Liczba sztuk	Wymagania dotyczące części		
				Wy-miary	Materiał	Wykonanie
1	Talerz	—	1	4	stal w gatunku nie niższym niż stal St6 wg PN-72/H-84020	znacznik zabezpieczony przed korozją
2	Piasta	—	1	5	Żeliwo ZL 200 wg PN-76/H-83101	
3	Czop osi	—	1	6	stal w gatunku nie niższym niż stal St4 wg PN-72/H-84020	
4	Pierścień osadczy	20	1	PN-72/M-85104		
5	Kołek walcowy	5h11×40	1	PN-66/M-85021		
6	Wkręt	M8×25	3	PN-74/M-82205		
7	Nakrętka	M8	3	PN-75/M-82144		
8	Podkładka sprężysta	8,2	3	PN-77/M-82008		
9	Smarownicza	M10×1 StB <sup>1</sup> / <sub>8</sub> "	1	PN-76/M-86007 PN-76/M-86002		
10	Uszczelka	—	1	filc lub inne tworzywo		



BN-86/1938-01-8

Rys. 8

Tablica 2

Numer części na rys. 8	Nazwa części	Wielkość	Liczba sztuk	Wymagania dotyczące części		
				Wy- miary	Materiał	Wykonanie
1	Talerz	—	1	4	stal w gatunku nie niższym niż St6 wg PN-72/H-84020	znacznik za- bezpieczony przed koro- zją
2	Czop osi	—	1	7	stal w gatunku nie niższym niż St3 wg PN-72/H-84020	
3	Obudowa łożyska	—	1	6	stal w gatunku 08J wg PN-81/ H-84023	
4	Wkręt	M6 × 16	6	PN-74/M-82205		
5	Nakrętka	M6	6	PN-75/M-82144		
6	Podkładka sprężysta	6,1	6	PN-77/M-82008		
7	Podkładka sprężysta	16,4	1	PN-82/M-82024		
8	Nakrętka	M16	1	PN-74/M-82153		
9	Łożysko kulkowe	6204RS	1	PN-79/M-86100		
10	Pierścień oporowy	—	1	drut stalowy lub inne tworzywo		

**9. Cechowanie.** Na każdym talerzu, w miejscu oznaczonym na rysunku, należy umieścić trwałą i wyraźną cechę zawierającą:

— nazwę lub znak wytwórni,

— znak BN.

Dopuszcza się przyklejenie lub przywieszenie metki informacyjnej.

K O N I E C

## INFORMACJE DODATKOWE

**1. Instytucja opracowująca normę** — Przemysłowy Instytut Maszyn Rolniczych, Poznań.

**2. Istotne zmiany w stosunku do BN-66/1938-01** — wprowadzono znaczniki z łożyskami tocznymi.

**3. Normy związane**

PN-76/H-83101 Żeliwo szare. Gatunki

PN-72/H-84020 Stal węglowa konstrukcyjna zwykłej jakości ogólnego przeznaczenia. Gatunki

PN-81/H-84023 Stal określonego zastosowania. Gatunki

PN-77/M-82008 Podkładki sprężyste

PN-82/M-82024 Podkładki sprężyste ząbkowane zewnętrzne

PN-75/M-82144 Nakrętki sześciokątne

PN-74/M-82153 Nakrętki sześciokątne niskie

PN-74/M-82205 Wkręty ze łbem kulistym z gwintem na całą długość

PN-66/M-85021 Kołki walcowe

PN-72/M-85104 Pierścienie osadcze zawleczkowe i kołkowe

PN-76/M-86002 Smarowniczkulkowe ciśnieniowe z główką stożkową — proste

PN-76/M-86007 Smarowniczkulkowe ciśnieniowe z główką zaokrągloną

PN-79/M-86100 Łożyska toczne. Łożyska kulkowe zwykłe

**4. Normy międzynarodowe i zagraniczne**

ISO 4002/I-1978/E/ Equipment for sowing and planting — Disks Part I: concave disks type

RFN DIN 11176 Maschinen für die Pflanzenpflege. Holschutzscheibe NRD TGL 28616 Landmaschinen. SPURREISSER geit und wälzgerert Haupt und Anschlussmase

**5. Symbol wg SWW** — 0825-1 i 2.