

ARMATURA	NORMA BRANŻOWA	BN-84
	Armatura przemysłowa	5216-01
	Zawory pływakowe kątowe kołnierzowe żeliwne na ciśnienie nominalne do 1,6 MPa	Zamiast BN-73/5216-01
		Grupa katalogowa 0418

1. Przedmiot normy. Przedmiotem normy są zawory pływakowe kątowe kołnierzowe żeliwne na ciśnienie nominalne do 1,6 MPa, stosowane w rurociągach ogólnego przeznaczenia do regulacji dopływu wody o temperaturze do 40°C w zbiornikach otwartych.

2. Nazwy i określenia - wg PN-82/M-01600.

3. Rodzaje. Rozróżnia się dwa rodzaje zaworów pływakowych kątowych kołnierzowych żeliwnych:

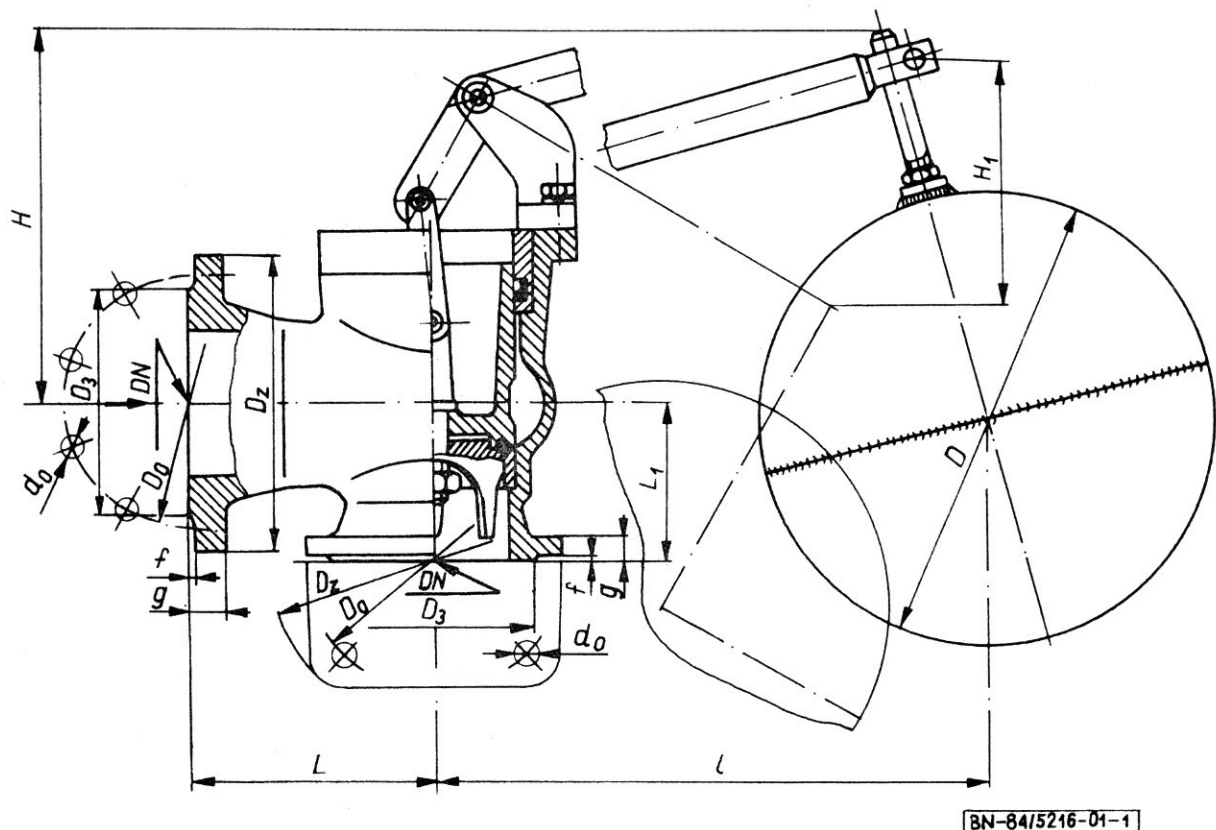
a) z pływakiem bez prowadzenia w zakresie średnic DN 32+50 - wyróżnikiem jest średnica nominalna,

b) z pływakiem prowadzonym w zakresie średnic DN 65+ +250 - wyróżnikiem jest średnica nominalna.

4. Przykład oznaczenia zaworu pływakowego kąтового kołnierzowego o średnicy DN 50, na ciśnienie nominalne 1,6 MPa:

ZAWÓR PŁYWAKOWY KĄTOWY DN 50/1,6 MPa
BN-84/5216-01

5. Główne wymiary - wg rys. 1 i 2 i tabl. 1.



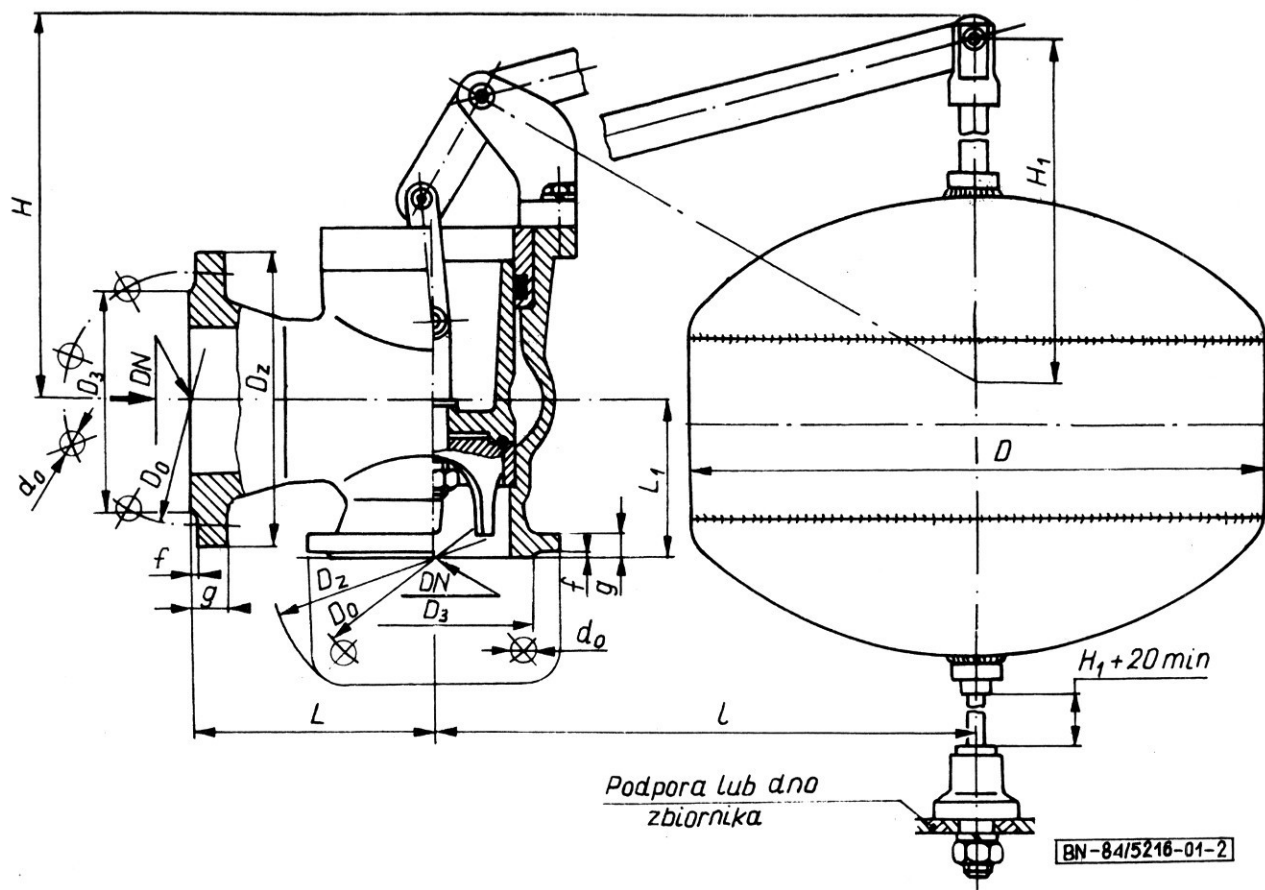
Rys. 1

Zgłoszona przez Ośrodek Badawczo-Rozwojowy Armatury Przemysłowej w Kielcach
Ustanowiona przez Dyrektora Ośrodka Badawczo-Rozwojowego Armatury Przemysłowej dnia 29 grudnia 1984 r.
jako norma obowiązująca od dnia 1 lipca 1985 r.
(Dz. Norm. i Miar nr 7/1985 poz. 12)

Tablica 1

Średnica nominalna DN	Wymiary zewnętrzne						Wymiary przyłączeniowe kołnierzy														Masa ¹⁾ kg		
	L	L ₁	l ¹⁾	H ¹⁾	H ₁ ¹⁾	D ¹⁾	na dopływie						na odpływie						liczba śrub	liczba gwint			
							D ₂	D _o	D ₃	d _o	f	g	D ₂	D _o	D ₃	d _o	f	g				śruby	
																						liczba	gwint
mm													mm										
1	2	3	4	5	6	7	8	9	10	11	12	13	14	15	16	17	18	19	20	21	22	23	24
32	95	68	543	509	278	350	140	100	78	18	2	18	4	M16	120	90	70	14	2	16	4	M12	9,8
40	100	73	627	553	338	350	150	110	88	18	3	18	4	M16	130	100	80	14	3	16	4	M12	13,0
50	105	80	769	604	443	350	165	125	102	18	3	20	4	M16	140	110	90	14	3	16	4	M12	15,7
65	120	90	665	407	546	404	185	145	122	18	3	20	4	M16	160	130	110	14	3	16	4	M12	26,8
80	130	98	758	458	608	404	200	160	138	18	3	22	8	M16	190	150	128	18	3	18	4	M16	34,4
100	160	113	928	559	736	465	220	180	158	18	3	24	8	M16	210	170	148	18	3	18	4	M16	49,6
125	200	134	1000	618	790	465	250	210	188	18	3	26	8	M16	240	200	178	18	3	20	8	M16	56,0
150	220	162	1427	908	1300	465	285	240	212	22	3	26	8	M20	265	225	202	18	3	20	8	M16	71,0
200	240	210	1427	975	1300	604	340	295	268	22	3	30	12	M20	320	280	258	18	3	22	8	M16	103,0
250	280	270	1886	1195	1600	604	405	355	320	26	3	32	12	M24	375	335	312	18	3	24	12	M16	125,7

1) Wartości orientacyjne.



Rys. 2

Tablica 2

Element zaworu	Materiał ¹⁾	Numer normy
1	2	3
Kadłub	Żeliwo szare ZL 250	PN-76/ H-83101
Grzybek - część górna		
Grzybek - część dolna		
Wspornik		
Trzpień	Stal węglowa konstrukcyjna zwykłej jakości - St 3S	PN-72/ H-84020
Podzespół dźwigni		
Podzespół pływaka	Stal węglowa konstrukcyjna zwykłej jakości: St 3S, St 3 SX i stal R 35	PN-72/ H-84020 PN-80/ H-74219
Cięgno	Stal węglowa konstrukcyjna zwykłej jakości - St 5	PN-72 H-84020

cd. tabl. 2

Element zaworu	Materiał ¹⁾	Numer normy
1	2	3
Pierścienie uszczelniające kadłuba	Stal odporna na korozję - 1H13	PN-71/ H-86020
Pierścienie uszczelniające	Mieszanka gumowa	PN-64/ C-94152
¹⁾ Dopuszcza się stosowanie innych materiałów spełniających wymagania wytrzymałościowe i zapewniające właściwą eksploatację.		

6. Materiał - wg tabl. 2.

7. Wykonanie. Kołnierze przyłączeniowe wykonane zgodnie z PN-72/H-74306. Powierzchnie uszczelniające kołnierzy przyłączeniowych z przyłgą zgrubną - wg PN-65/H-74309. Na życzenie zamawiającego kołnierze mogą nie mieć otworów.

8. Znakowanie - wg PN-83/M-74002.

9. Pozostałe wymagania oraz badania - wg PN-82/M-74001.

KONIEC

INFORMACJE DODATKOWE

1. Instytucja opracowująca normę - Ośrodek Badawczo-Rozwojowy Armatury Przemysłowej, Kielce.
2. Istotne zmiany w stosunku do BN-73/5216-01
- a) żeliwo ZL 200 zastąpiono żeliwem ZL 250,
 - b) zmieniono sposób oznaczenia zaworów pływakowych,
 - c) zmieniono oznaczenie średnicy nominalnej z Dnom na DN,
 - d) usunięto z treści normy postanowienia zawarte w normie PN-82/M-74001.
3. Normy związane
- PN-64/C-94152 Guma na artykuły techniczne. Wymagania i badania techniczne
- PN-80/H-74219 Rury stalowe bez szwu walcowane na gorąco ogólnego zastosowania
- PN-72/H-74306 Rurociągi i armatura. Wymiary przyłączeniowe kolnierzy. Ciśnienia nominalne do 40 MPa
- PN-65/H-74309 Rurociągi i armatura. Przyłgi kolnierzy. Wymiary
- PN-76/H-83101 Żeliwo szare. Gatunki
- PN-72/H-84020 Stal węglowa konstrukcyjna zwykłej jakości ogólnego przeznaczenia. Gatunki
- PN-71/H-86020 Stal odporna na korozję (nierdzewna kwasoodporna). Gatunki
- PN-82/M-01600 Armatura przemysłowa. Terminologia
- PN-82/M-74001 Armatura przemysłowa. Wymagania i badania
- PN-83/M-74002 Armatura przemysłowa. Znakowanie i rozpoznawcze malowanie
4. Symbol wg SWW - 0165-16.
5. Autor projektu normy - mgr inż. Marian Mularczyk - Ośrodek Badawczo-Rozwojowy Armatury Przemysłowej, Kielce.