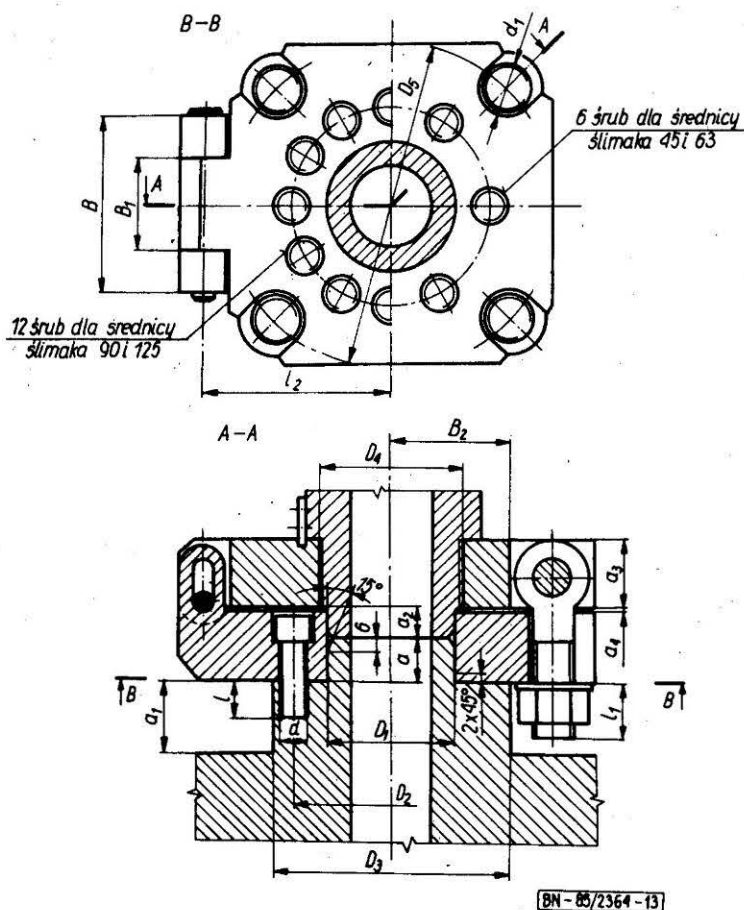


MASZyny I URZĄDZENIA PRZEMYSŁU CHEMICZNEGO	NORMA BRANŻOWA	BN-85
	Wyłaczarki jednoślismakowe do przetwórstwa tworzyw sztucznych	2364-13
	Wymiary przyłączeniowe dla głowic	Grupa katalogowa 0447

1. Przedmiot normy. Przedmiotem normy są wymiary elementów łączących głowice z wyłaczarkami jednoślismakowymi do przetwórstwa tworzyw sztucznych.

2. Określenia - wg BN-76/2364-01, BN-71/2364-02 i BN-80/2364-08.

3. Główne wymiary elementów łączących głowice do wyłaczarek w mm - wg rysunku i tablicy.



Zgłoszona przez Ośrodek Badawczo-Rozwojowy Maszyn i Urządzeń Chemicznych METALCHEM, Toruń
 Ustanowiona przez Ministra Przemysłu Chemicznego i Lekkiego dnia 19 lipca 1985 r.
 jako norma obowiązująca od dnia 1 lipca 1986 r.
 (Dz. Norm. i Miar nr 14/1985 poz. 27)

Oznaczenie parametru	Średnica ślimaka wylączarki			
	45	63	90	125
D_1 H8/f8	70	90	125	160
D_2 -0,2	110	130	165	205
D_3 -0,5	135	160	195	240
D_4	M80×2	M110×2	M130×3	M180×4
D_5 ±0,1	182	260	280	360
$d^{1)}$	M16	M20		M24
$d_1^{1)}$	M24	M30	M36	M42
a ±0,2	25	35	50	70
a_1	40	45	55	60
a_2 ±0,2	18	25	35	45
a_3	40	55	80	110
a_4	3	5		
l	20	25		30
l_1 max	30	35	45	52
l_2 ±0,1	104	150	180	225
B	100	130	180	220
B_1	50		80	120
B_2	68	102	106	139

¹⁾Własności mechaniczne śrub stalowych powinny odpowiadać klasie 8,8 wg PN-82/M-82054/03.

K O N I E C

INFORMACJE DODATKOWE

1. Institucja opracowująca normę - Ośrodek Badawczo-Rozwojowy Maszyn i Urządzeń Chemicznych METAL-CHEM, Toruń.

2. Normy związane
 PN-82/M-82054/03 Śruby, wkręty i nakrętki. Własności mechaniczne śrub i wkrętów
 BN-76/2364-01 Wylączarki ślimakowe do przetworstwa tworzyw sztucznych i mieszanek gumowych. Nazwy i określenia
 BN-71/2364-02 Urządzenia współpracujące z wylączarkami

mi ślimakowymi do przetworstwa tworzyw sztucznych i mieszanek gumowych. Nazwy i określenia
 BN-80/2364-08 Wylączarki ślimakowe do przetworstwa tworzyw sztucznych i mieszanek gumowych. Parametry podstawowe

3. Symbol wg SWW - 0752-131.

4. Autor projektu normy - inż. Stanisław Wierzbowski, Ośrodek Badawczo-Rozwojowy Maszyn i Urządzeń Chemicznych METALCHEM, Toruń.