

APARATY CHEMICZNE	NORMA BRANŻOWA	BN-73 2272-03
	Filtry świecowe	
	Zestawienie i elementy	
		Grupa katalogowa IV 74 ¹⁾

1. Przedmiot normy. Przedmiotem normy są zestawy i części elementów filtrujących mocowanych do ścian sitowych w filtrach świecowych.

2. Normy związane

PN-65/M-69014 Spawanie łukowe ręczne stali niskowęglowej i niskostopowej. Rowki do spawania

PN-67/M-82006 Podkładki okrągłe dokładne

PN-61/M-82063 Gwinty. Wymiary wyjść, podcięć oraz nadmiary, długości gwintów i głębokości otworów

PN-58/M-82146 Nakrętki sześciokątne dokładne

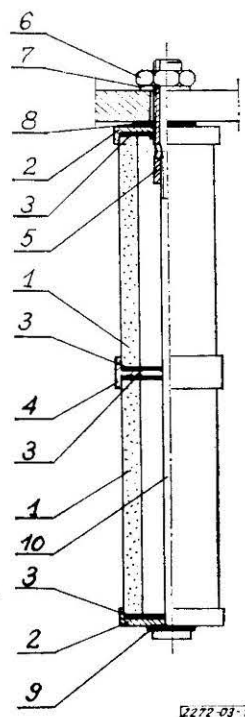
BN-70/2272-01 Filtry świecowe. Ceramiczne elementy filtrujące do oddzielania fazy stałej od ciekłej. Wymiary

3. Zestawienia i elementy

a) zestawienia i części elementów filtrujących odmiany rurowej R wg rys. 1÷8 i tabl. 1÷8 oraz rys. 9÷12 i tabl. 9÷12,

b) zestawienie części elementów filtrujących odmiany z dnem kulistym bez kołnierza K oraz z dnem płaskim bez kołnierza P wg rys. 13÷15 i tabl. 13÷15,

c) zestawienie części elementów filtrujących odmiany z dnem kulistym i kołnierzem KK oraz z dnem płaskim i kołnierzem PK wg rys. 16÷19 i tabl. 16÷19.



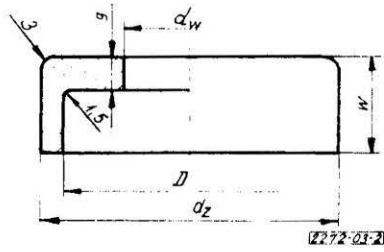
Rys. 1

Tablica 1

Element filtrujący 1 wg BN-70/2272-01	Jarżmo 2 wg rys. 2 i tabl. 2	Podkładka wewnętrzna 3 wg rys. 3 i tabl. 3	Pierścień łączący 4 wg rys. 4 i tabl. 4	Uchwyt 5 wg rys. 5 i tabl. 5	Nakrętka 6 wg PN-58/M-82146	Podkładka 7 wg PN-67/M-82006	Podkładka górna 8 wg rys. 6 i tabl. 6	Podkładka dolna 9 wg rys. 7 i tabl. 7	Trzpień 10 wg rys. 8 i tabl. 8
50—250-R 50—350-R 50—375-R 50—750-R	J-50	Pw 50	0—50	U50/60	M24	25	Pg50/60	Pd50/60	T50/60
60—250-R 60—500-R 60—750-R 60—1000-R	J-60	Pw 60	0—60						
90—250-R	J-90	Pw 90	0—90						
120—250-R 120—500-R	J-120	Pw 120	0—120	U90/120	M36	37	Pg90/120	Pd90/120	T90/120

¹⁾ Symbol wg SWW: 0751-527.

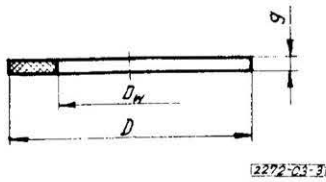
Ośrodek Badawczo-Rozwojowy Przemysłu Budowy Urządzeń Chemicznych „CeBeA”
Ustanowiona przez Naczelnego Dyrektora Zjednoczenia Przemysłu Budowy Urządzeń Chemicznych dnia 22 lutego 1973 r.
jako norma obowiązująca w zakresie produkcji od dnia 1 stycznia 1974 r.
(Dz. Norm. i Miar nr 43/1973 poz. 125)



Rys. 2

Tablica 2

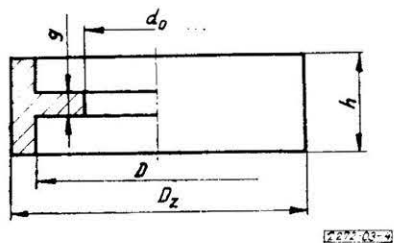
Wyróżnik	D	d_z	d_w	g	w
	mm				
J-50	51	60	26	7	20
J-60	61	70	26	7	20
J-90	91	100	43	10	30
J-120	121	130	43	10	30



Rys. 3

Tablica 3

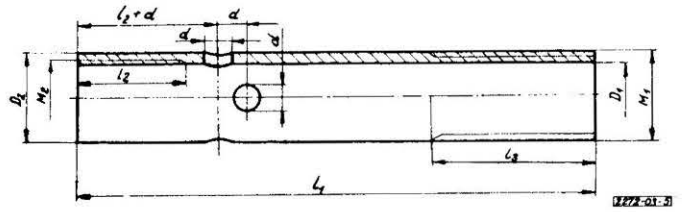
Wyróżnik	D	D_w	g
	mm		
Pw-50	50	30	3
Pw-60	60	30	3
Pw-90	90	50	4
Pw-120	120	70	4



Rys. 4

Tablica 4

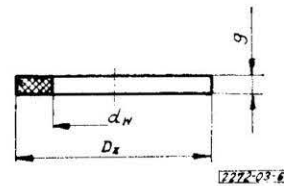
Wyróżnik	D	D_z	g	h	d_0
	mm				
O-50	51	60	5	20	30
O-60	61	70	5	20	30
O-90	91	105	7	25	50
O-120	121	135	7	25	70



Rys. 5

Tablica 5

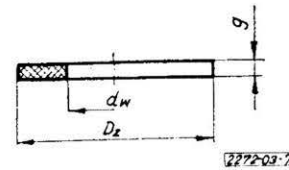
Wyróżnik	M_1	M_2	l_1	l_2	l_3	D_1	D_2	d
	mm							
U 50/60	M24 × 1,5	M20 × 1,5	140	30	45	18	25	8
U 90/120	M36 × 2	M24 × 1,5	180	40	75	33	42	15



Rys. 6

Tablica 6

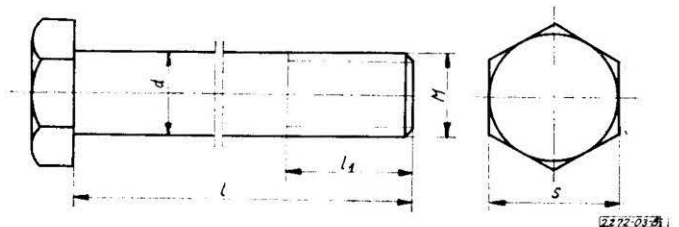
Wyróżnik	D_z	d_w	g
	mm		
Pg 50/60	40	25	3
Pg 90/120	70	37	4



Rys. 7

Tablica 7

Wyróżnik	D_z	d_w	g
	mm		
Pd 50/60	40	21	3
Pd 90/120	70	25	4



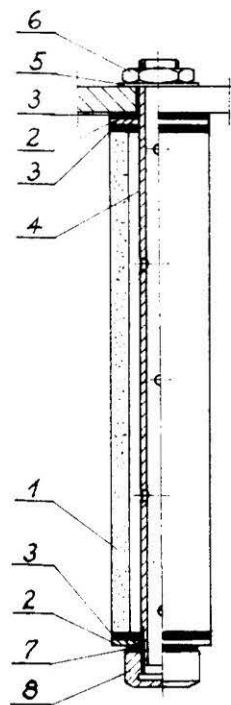
Rys. 8

Tablica 8

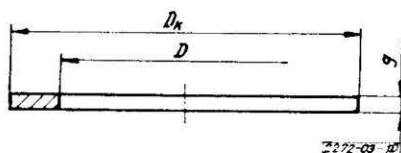
Wyróżnik	d	l_1	l	M	S
	mm				
T 50/60-250	20	30	215	M20×1,5	30
T 50/60-350			315		
T 50/60-375			340		
T 50/60-500			465		
T 50/60-750			715		
T 50/60-1000			965		
T 90/120-250	24	40	215	M24×1,5	36
T 90/120-500			225		

Tablica 9

Element filtrujący 1 wg BN-70/2272-01	Podkładka 2 wg rys. 10 i tabl. 10	Podkładka wewnętrzna 3 wg rys. 3 i tabl. 3	Uchwyt 4 wg rys. 11 i tabl. 11	Podkładka 5 wg PN-67/M-82006	Nakrętka 6 wg PN-58/M-82146	Podkładka 7 wg rys. 6 i tabl. 6	Nakrętka zaslepia- jąca 8 wg rys. 12 i tabl. 12
50—250-R 50—350-R 50—375-R 50—750-R	50	Pw-50	50/250 50/350 50/375 50/750	25	M24	Pg 50/60	Z-50
60—250-R 60—500-R 60—750-R 60—1000-R	60	Pw-60	60/250 60/500 60/750 60/1000				Z-60
90—250-R	90	Pw-90	90/250	37	M36	Pw 90/120	Z-90
120—250-R 120—500-R	120	Pw-120	120/250 120/500				Z-120



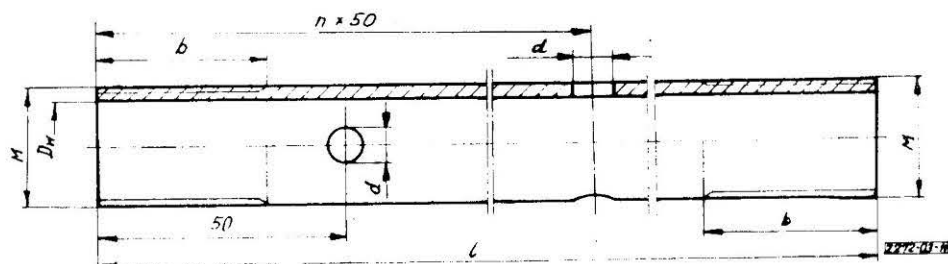
Rys. 9



Rys. 10

Tablica 10

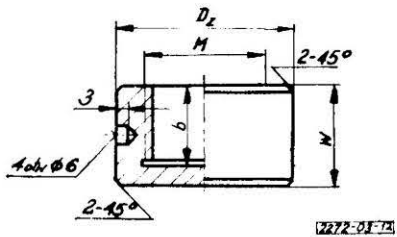
Wyróżnik	D	d_w	g
	mm		
50	50	25	5
60	60		
90	90	37	8
120	120		



Rys. 11

Tablica 11

Wyróżnik	M	b	D_w	d	l	n		
	mm							
50/250	24×1,5	35	18	8	300	4		
50/350					430	6		
50/375					455			
50/750					830	14		
60/250		55			30	14	340	4
60/500							590	9
60/750							840	14
60/1000							1090	19
90/250	36×2	70	30	14	370	4		
120/250		80			620	9		
120/500								

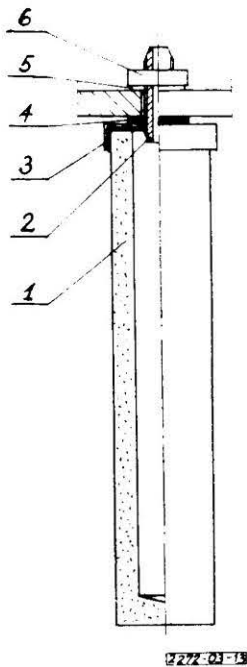


Rys. 12

Tablica 12

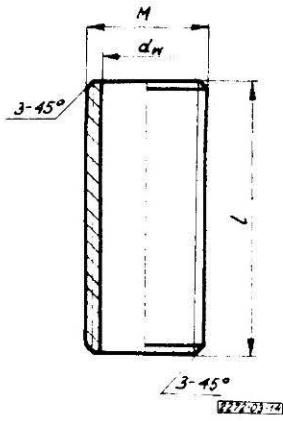
Wyróżnik	M	b	w	D_z
	mm			
Z-50	24×1,5	15	20	35
Z-60		20	25	
Z-90	36×2	40	50	50
Z-120				

Tablica 13



Rys. 13

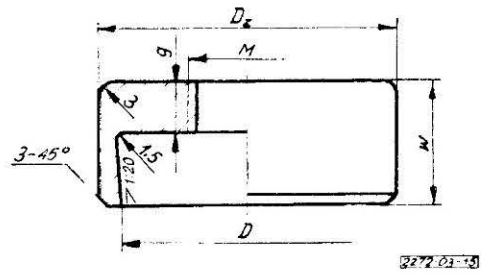
Element filtrujący 1 wg BN-70/2272-01	Uchwyt 2 wg rys. 14 i tabl. 14	Jarżmo 3 wg rys. 15 i tabl. 15	Podkładka 4 wg rys. 6 i tabl. 6	Podkładka 5 wg PN-67/ M-82006	Nakrętka 6 wg PN-58/ M-82146
50—250-K 50—250-P 50—350-K 50—350-P 50—375-K 50—375-P 50—750-K 50—750-P	50/60	J-50	Pg 50/60	25	M24
60—250-K 60—250-P 60—500-K 60—500-P 60—750-K 60—750-P 60—1000-K 60—1000-P		J-60			
90—250-K 90—250-P	90/120	90	Pg 90/120	37	M36
120—250-K 120—250-P 120—500-K 120—500-P		120			



Rys. 14

Tablica 14

Wyróżnik	M	d_w	l
	mm		
50/60	M24×1,5	18	55
90/120	M36×2	30	

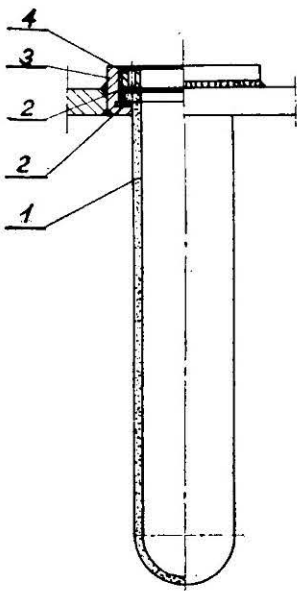


Rys. 15

Tablica 15

Wyróżnik	D	D_z	M	g	w
	mm				
J-50	51	60	M24×1,5	10	25
J-60	61	70			
J-90	91	100	M36×2	12	30
J-120	121	130			

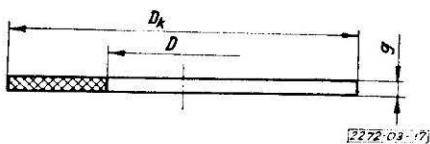
Tablica 16



Rys. 16

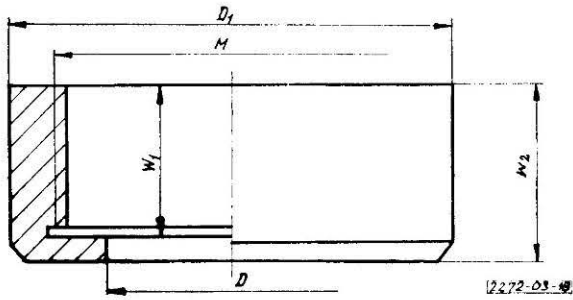
Element filtrujący 1 wg BN-70/2272-01	Podkładka 2 wg rys. 17 i tabl. 17	Gniazdo 3 wg rys. 18 i tabl. 18	Tulejka mocująca 4 wg rys. 19 i tabl. 19
50—250-K 50—250-P 50—350-K 50—350-P 50—375-K 50—375-P 50—750-K 50—750-P	50	G-50	T-50
60—250-K 60—250-P 60—500-K 60—500-P 60—750-K 60—750-P 60—1000-K 60—1000-P	60	G-60	T-60
90—250-K 90—250-P	90	G-90	T-90
120—250-K 120—250-P 120—500-K 120—500-P	120	G-120	T-120

Tablica 17

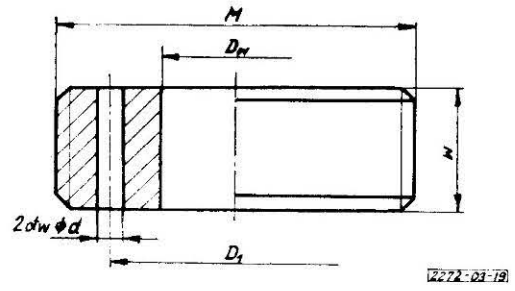


Rys. 17

Wyróżnik	D_k	D	g
	mm		
50	70	50	3
60	80	60	
90	110	90	
120	140	120	4



Rys. 18



Rys. 19

Tablica 18

Wyróżnik	D_1	M	D	w_1	w_2
	mm				
G-50	90	M72 × 1,5	51	30	35
G-60	100	M82 × 2	61		
G-90	140	M115 × 3	91	45	55
G-120	170	M145 × 3	121		

Tablica 19

Wyróżnik	D_w	M	w	d
	mm			
T-50	30	M72 × 1,5	25	5
T-60		M82 × 2		
T-90	50	M115 × 3	35	6
T-120	70	M145 × 3		

Wymiary rowków do spawania — wg PN-65/M-69014.

Wymiary wyjść i podcięć gwintów — wg PN-61/M-82063.

4. **Materiał** należy ustalić w zależności od filtrowanego medium.

KONIEC