

MASZYNY I URZĄDZENIA CHEMICZNE	N O R M A B R A N Ż O W A	BN-86 2261-01
	Suszarki rozpryskowe Główne wymiary	Zamiast BN-68/2501-01
		Grupa katalogowa 0447

1. Przedmiot normy. Przedmiotem normy są główne wymiary komór i parametry suszarek rozpryskowych SR, przeznaczonych do ciągłego suszenia surowca suszarniczego mającego przed suszeniem postać roztworu wodnego, zawiesiny lub pasty, który po wysuszeniu winien uzyskać postać drobnego proszku o określonej gęstości w stanie sypkim.

2. Wielkość suszarki rozpryskowej – teoretyczna zdolność odparowania wody w zależności od temperatury czynnika suszącego (tabl. 1).

3. Teoretyczna zdolność odparowania wody w kg/h w zależności od czynnika suszącego – wg tabl. 1.

Tablica 1

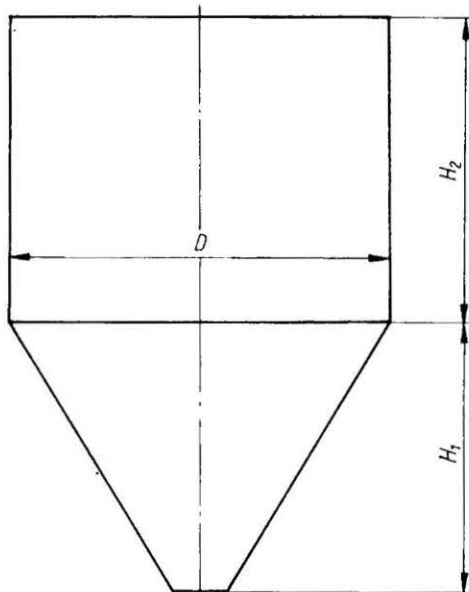
Temperatura czynnika suszącego °C	Wielkość suszarki									
	SR10	SR32	SR100	SR250	SR630	SR1000	SR1600	SR2500	SR4000	SR6300
	Teoretyczna zdolność odparowania wody kg/h									
160	10	32	100	250	630	1000	1600	2500	4000	6300
225	20	64	200	500	1250	2000	3150	5000	8000	12 500
500	-	200	630	1600	4000	6300	10 000	16 000	25 000	40 000

Zgłoszona przez Ośrodek Badawczo-Rozwojowy Maszyn i Urządzeń Chemicznych METALCHEM w Toruniu
Ustanowiona przez Dyrektora Instytutu Chemii Przemysłowej dnia 22 stycznia 1986 r.
jako norma obowiązująca od dnia 1 lipca 1986 r.
(Dz. Norm. i Miar nr 4/1986 poz. 10)

4. Główny wymiary komór suszarniczych - wg rysunku i tabl. 2.

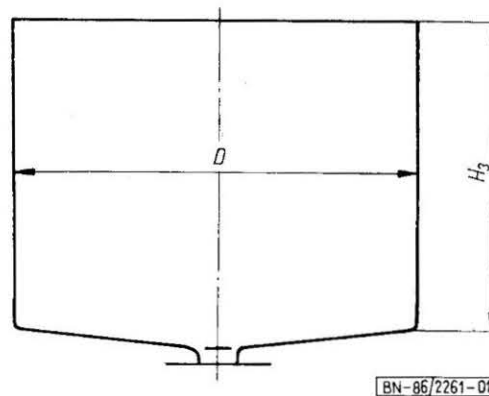
a) SR10 do SR300

Komora suszarnicza z dnem stożkowym



b) SR100 do SR6300

Komora suszarnicza z dnem płaskim



BN-86/2261-01

Tablica 2

Wielkość suszarki	D	H ₁	H ₂	H ₃	Objętość nominalna
	m				m ³
SR10	1,4	1,25	1,12	-	2,5
SR32	2	1,9	1,8	-	8
SR100	3,15	2,8	2,5	3,2	25
SR250	4	3,75	3,55	5	63
SR630	5,6	5,3	4,75	6,5	160
SR1000	7,1	6	4,75	6,3	250
SR1600	8	6,7	6	7,9	400
SR2500	9	8	7,1	9,9	630
SR4000	11,2	9	7,5	10,1	1000
SR6300	12,5	10,6	10	13	1600

KONIEC

INFORMACJE DODATKOWE

1. Instytucja opracowująca normę - Ośrodek Badawczo-Rozwojowy Maszyn i Urządzeń Chemicznych METALCHEM, Toruń.

2. Symbol wg SWW - 0751-319.

3. Autorzy projektu normy - inż. Stanisław Wierzbowski, Marian Kowalski - Ośrodek Badawczo-Rozwojowy Maszyn i Urządzeń Chemicznych METALCHEM, Toruń.

4. Ogólny schemat podziału suszarek rozpryskowych SR - wg tablicy.

