

APARATURA CHEMICZNA	NORMA BRANŻOWA	BN-81 2258-06
	<b>Chłodnice powietrzne</b> Korki do głowicy	
	Grupa katalogowa 0447	

**1. Przedmiot normy.** Przedmiotem normy są korki z gwintem metrycznym lub rurowym walcowym, stosowane do zaślepienia otworów w głowicach chłodnic powietrza, oraz uszczelki do nich.

**2. Odmiany.** Rozróżnia się dwie odmiany korków do głowicy:

- w - ze stali węglowej,
- k - ze stali kwasoodpornej.

**3. Przykład oznaczenia**

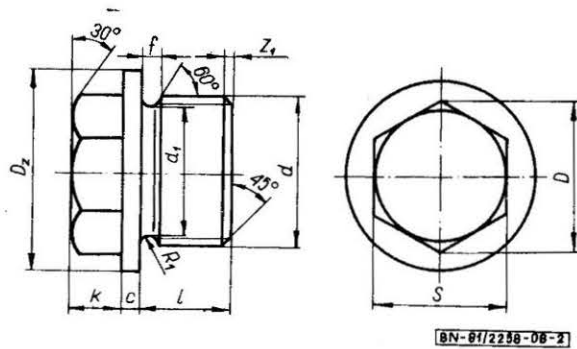
a) korka do głowicy z gwintem metrycznym M30 x 2, ze stali węglowej (w), o długości części gwintowanej 20 mm;

KOREK DO GŁOWICY M30 x 2 - w/20 BN-81/2258-06

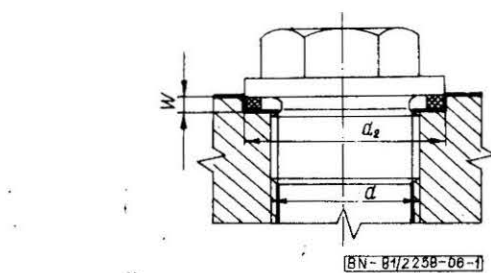
b) korka do głowicy z gwintem walcowym rurowym G $\frac{7}{8}$ , ze stali kwasoodpornej (k), o długości części gwintowanej 30 mm;

KOREK DO GŁOWICY G $\frac{7}{8}$  - k - 30 BN-81/2258-06

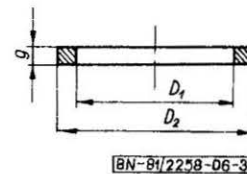
**4. Wymiary** - wg rys. 1, 2, 3 i tablicy.



Rys. 2, Korek



Rys. 1, Korek z uszczelką



Rys. 3, Uszczelka

Zgłoszona przez Ośrodek Badawczo-Rozwojowy Przemysłu Budowy Urządzeń Chemicznych CEBEA  
Ustanowiona przez Naczelnego Dyrektora Zjednoczenia Przemysłu Budowy Urządzeń Chemicznych CHEMAK  
dnia 8 września 1981 r. jako norma obowiązująca od dnia 1 kwietnia 1982 r.  
(Dz. Norm. i Miar nr 21/1981 poz. 84)

	d	M30x2	M39x2	M45x2	M48x2
		G 7/8	G 1 1/8	G 1 3/8	G 1 1/2
Korek	S	24	30	36	46
	D	27,7	34,6	41,6	53,1
	D <sub>z</sub>	36	45	52	55
	d <sub>1</sub>	27	36	42	45
		27	34	41	44
	k	11	12	15	18
	c	5	6	6	7
	f	4	5	5	6
	z <sub>1</sub>	5	6	6,5	7,5
	Uszczelka	D <sub>1</sub>	31	39,5	44,5
D <sub>2</sub>		36	45	52	55
g		3	3	3	3
Otwór głowicy	d <sub>2</sub>	37	46	53	56
	w	3	3	3	3
l	Orientacyjna masa 100 sztuk korków stalowych,kg				
20	1,84	3,23	4,57	5,67	
22	1,95	3,40	4,80	5,94	
24	2,05	3,58	5,05	6,21	
26	2,15	3,76	5,28	6,49	

cd. tablicy

28	2,26	3,94	5,52	6,76
30	2,36	4,12	5,76	7,03
32	2,47	4,30	6,00	7,30
34	2,57	4,47	6,24	7,58
36	2,67	4,65	6,48	7,85
38	2,78	4,83	6,72	8,12
40	2,88	5,00	6,96	8,39
42	2,98	5,19	7,19	8,66
44	3,00	5,37	7,43	8,94
46	3,19	5,54	7,67	9,21
50	3,40	5,90	8,15	9,75

**5. Materiał.** Korek należy wykonać ze stali węglowej wg PN-72/H-84020 lub kwasoodpornej wg PN-71/H-86020.

Materiał na wykonanie uszczelki wg PN/H-74385 należy dobrać odpowiednio do chemicznej agresywności czynnika.

**6. Wykonanie.** Korki należy wykonać w klasie średniokładnej wg PN-70/M-82051. Gwint metryczny w klasie średniokładnej wg PN-70/M-02113.

Gwint rurowy - wg PN-79/M-02030.

**7. Pozostałe wymagania** - wg PN-70/M-82054.

KONIEC

#### INFORMACJE DODATKOWE

**1. Instytucja opracowująca normę** - Ośrodek Badawczo-Rozwojowy Przemysłu Budowy Urządzeń Chemicznych CEBEA, Kraków.

#### 2. Normy związane

PN/H-74385 Rurociągi, Materiały do wyrobu uszczelnień  
 PN-72/H-84020 Stal węglowa konstrukcyjna zwykłej jakości ogólnego przeznaczenia, Gatunki  
 PN-71/H-86020 Stal odporna na korozję (nierdzewna i kwasoodporna), Gatunki  
 PN-70/M-02113 Gwinty metryczne o średnicach 1 do 600 mm, Tolerancje

PN-79/M-02030 Gwinty rurowe walcowe, Wymiary i tolerancje

PN-70/M-82051 Śruby, wkręty i nakrętki ogólnego przeznaczenia, Dopuszczalne odchyłki wymiarowe i położenia

PN-70/M-82054 Śruby, wkręty i nakrętki stalowe ogólnego przeznaczenia, Ogólne wymagania i badania

**3. Symbol wg SWW** - 0751-9.

**4. Autor normy** - praca zbiorowa.