

ODLEWNICTWO	NORMA BRANŻOWA	BN-77
	Odlewnicze formy metalowe Kokile do kokilarek CKHX i CKHZ Systemy układu chłodzenia	4044-21
		Grupa katalogowa IV 44

1. Przedmiot normy. Przedmiotem normy są systemy i elementy układu chłodzenia kokil stosowanych do kokilarek CKHX i CKHZ.

2. Podział. W zależności od zastosowanego sposobu, systemy chłodzenia kokil dzieli się na:

ChN - naturalny system chłodzenia powietrzem,

ChW - system chłodzenia wymuszonym obiegiem powietrza - rys. 1,

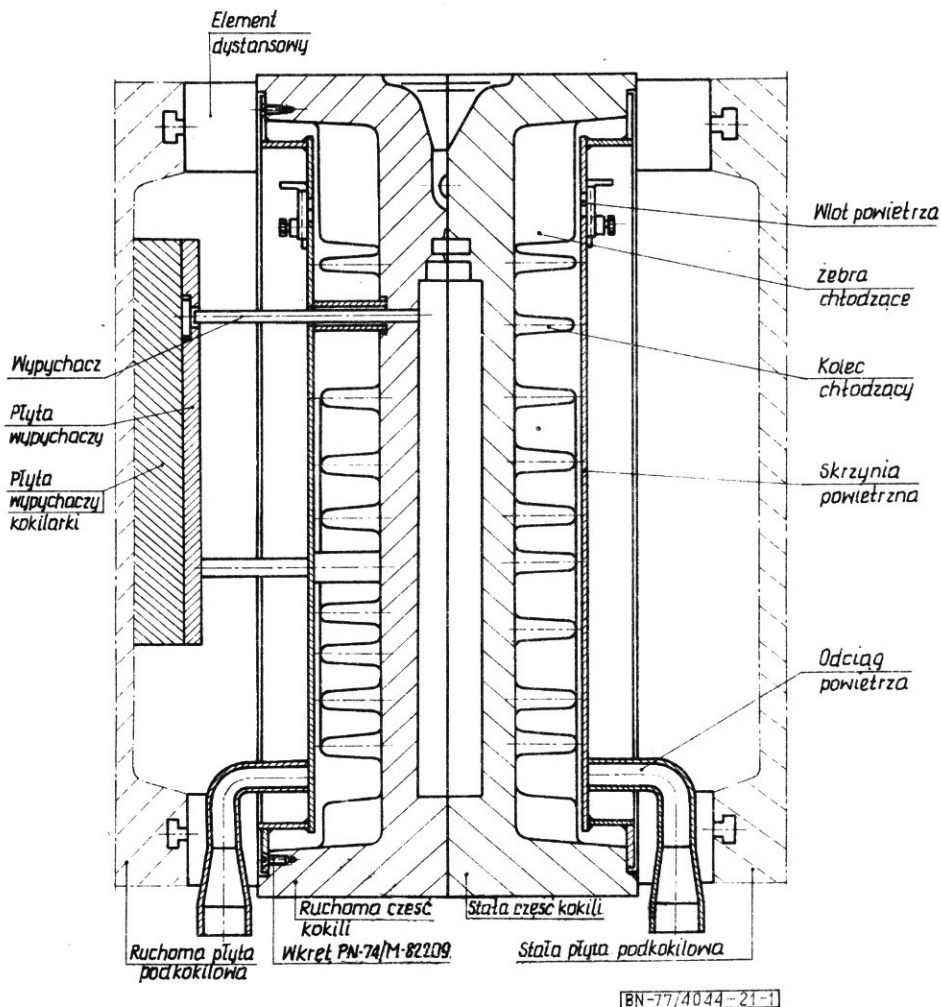
ChPk - system chłodzenia wodą przy użyciu płyt kontaktowych - rys. 2,

ChR - system chłodzenia wodą przy użyciu rurek stalowych zatopianych w kokili - rys. 3.

3. Sposób budowy oznaczenia

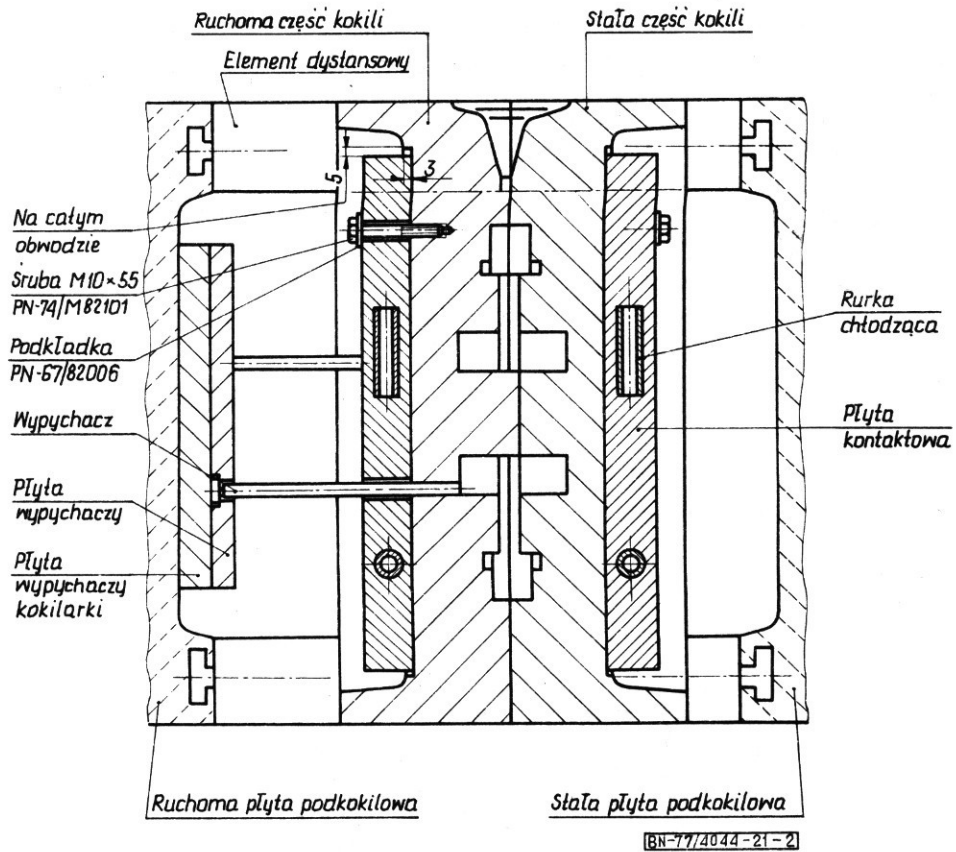
a) System układu chłodzenia oznacza się symbolem.

b) Skrzynie powietrzne (SK) i płyty kontaktowe (PK) oznacza się symbolem elementu i symbolem kokili wg BN-77/4044-19, do której są przeznaczone. Dopuszcza się skrócony sposób oznaczenia symbolu kokili zawierający tylko literę K, numer kolejny kokili i numer rysunku odlewu.

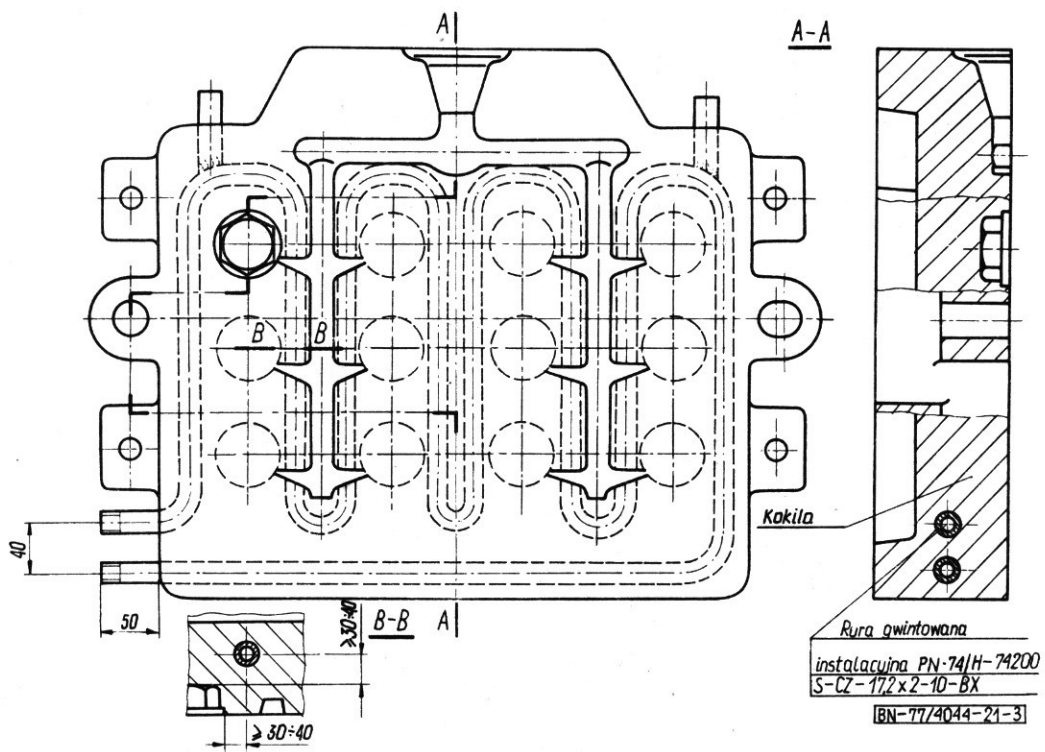


Rys. 1

Zgłoszona przez Instytut Odlewnictwa - Kraków
Ustanowiona przez Dyrektora Instytutu Odlewnictwa dnia 7 grudnia 1977 r.
jako norma obowiązująca od dnia 1 stycznia 1979 r.
(Dz. Norm. i Miar nr 10/1978 poz. 51)



Rys. 2



Rys. 3

