

ODLEWNICTWO	NORMA BRANŻOWA	BN-77
	Odlewnicze formy metalowe Kokile do kokilarek CKHX i CKHZ	4044-19
	Główne wymiary	
		Grupa katalogowa IV 44

1. Przedmiot normy. Przedmiotem normy są typy oraz główne wymiary kokil stosowanych do kokilarek hydraulicznych CKHX i CKHZ.

2. Podział. W zależności od konstrukcji elementów kokile dzieli się na trzy typy: I, II i III.

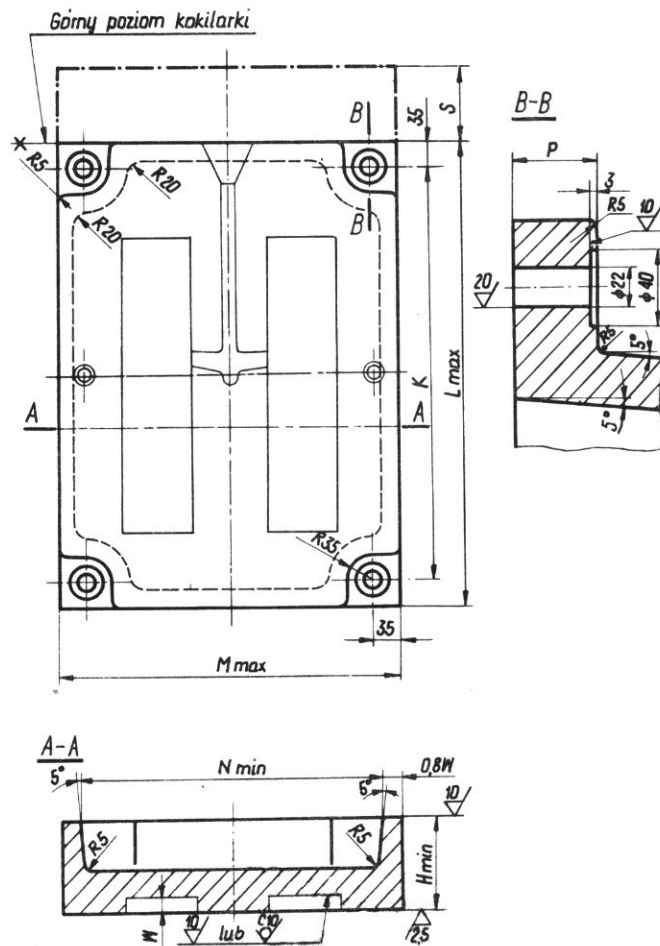
3. Sposób budowy oznaczenia. Oznaczenie kokil składa się z symbolu K, typu kokili oraz typu kokilarki. Wyróżnik oznaczenia może dodatkowo zawierać symbole wg BN-75/4044-16 bez litery K.

4. Przykład oznaczenia kokili typu I do kokilarki CKHX-54:

KI-CKHX-54 BN-77/4044-19

5. Główne wymiary kokil w mm

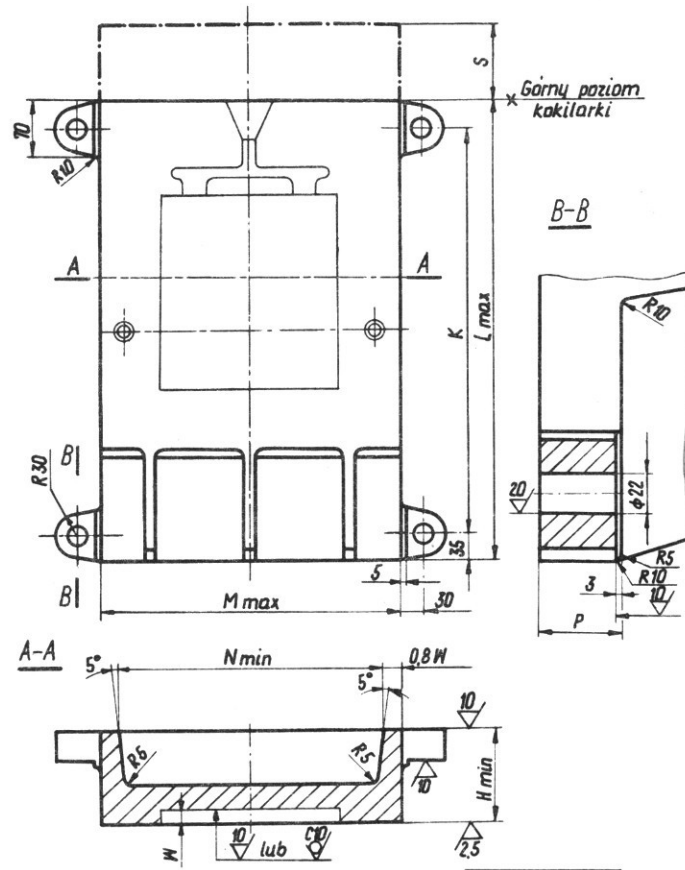
- Typu I – wg rys. 1 i tabl. 1.
- Typu II – wg rys. 2 i tabl. 1.
- Typu III – wg rys. 3 i tabl. 1.



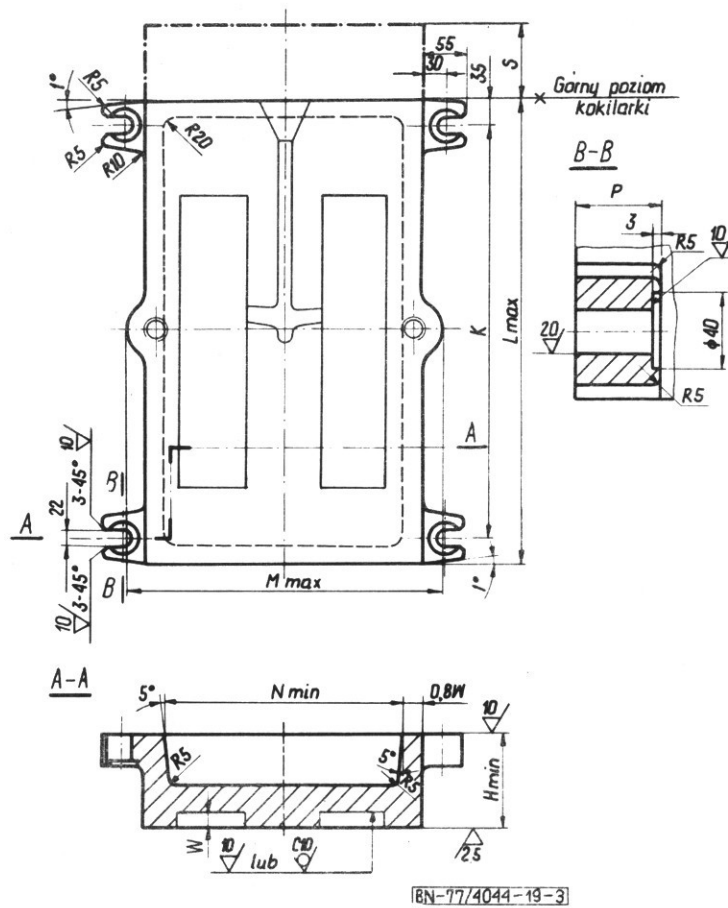
Rys. 1

Wymiar W określa konstruktor w zależności od wymiarów odlewu i wymiarów gabarytowych kokili.

Zgłoszona przez Instytut Odlewnictwa – Kraków
Ustanowiona przez Dyrektora Instytutu Odlewnictwa dnia 7 grudnia 1977 r.
jako norma obowiązująca od dnia 1 stycznia 1979 r.
(Dz. Norm. i Miar nr 10/1978 poz. 51)



Rys. 2



Rys. 3

Tablica 1

Typ kokilarki	Kokile typu I, II i III						
	$H_{\min}^{1)}$	$K^{2)}$	$L_{\max}^{3)}$	M_{\max}	$N_{\min}^{4)}$	P	S
CKHX-54	75	335	405	500	390	35	75
CKHX-65	100	430	500	630	480	40	100
CKHX-86	120	550	620	800	560	45	120
CKHZ-54	75	335	405	500	390	35	75
CKHZ-65	100	430	500	630	480	40	100
CKHZ-86	120	550	620	800	560	45	120

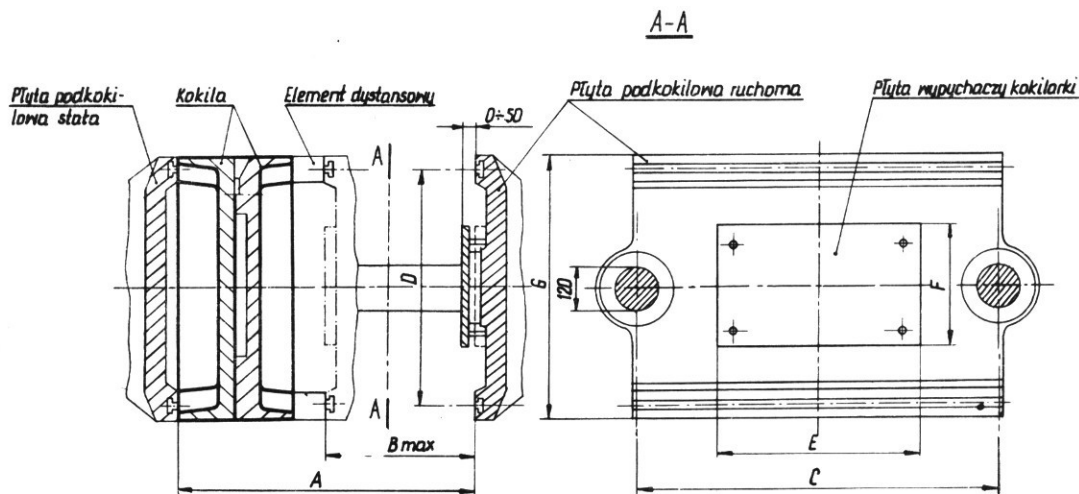
1) H_{\min} - minimalny wymiar grubości kokili, przy którym należy stosować elementy dystansowe. Sumaryczną grubość obu połówek kokili wraz z elementami dystansowymi wylicza się ze wzoru $2H=A-B_{\max}+10$, w którym A i B_{\max} z tabl. 2.

2) W przypadkach technicznie uzasadnionych wymiar K może być mniejszy od wymiaru G kokilarki, przy czym montaż kokili na kokilarce następuje za pomocą elementów pośrednich.

3) W przypadkach technicznie uzasadnionych wartość L_{\max} może być zwiększona o wartość S , jeżeli to nie zakłóci zalewania kokili.

4) N_{\min} - minimalny wymiar szerokości tylnej części kokili ograniczony z uwagi na ruch płyty wypychaczy. Nie dotyczy kokil mocowanych na kokilarce za pomocą elementów pośrednich.

6. Główne wymiary płyt podkokilowych w mm - wg rys. 4 i tabl. 2.



Rys. 4

Tablica 2

Typ kokilarki	Kokile typu I, II i III						
	A	B_{\max}	C	D	E	F	G
CKHX-54	600	300	700	405	370	250	335
CKHX-65	600	400	800	500	460	300	430
CKHX-86	800	400	970	620	540	320	550
CKHZ-54	600	300	700	405	370	250	335
CKHZ-65	800	400	800	500	460	300	430
CKHZ-86	800	400	970	620	540	320	550

KONIEC

Informacje dodatkowe

INFORMACJE DODATKOWE

1. Instytucja opracowująca normę - Instytut Odlewnictwa, Kraków.

2. Normy związane

BN-75/4044-16 Odlewnicze formy metalowe, Kokile, Ogólne wymagania i badania

3. Symbol wg SWW - 0739-7.

4. Autorzy projektu normy - mgr inż. Roman Dębicki, mgr inż. Włodzimierz Sadzikowski, mgr inż. Zygmunt Smoleń,
doc. mgr inż. Jan Zakrzewski - Instytut Odlewnictwa, Kraków.