

ODLEWNICTWO	NORMA BRANŻOWA	BN-75 4044-05
	Odlewnicze formy metalowe Kokile	Zamiast 1/
	ZAMKNIĘCIA MIMOŚRODOWE	
		Grupa katalogowa IV 44

1. W S T Ę P

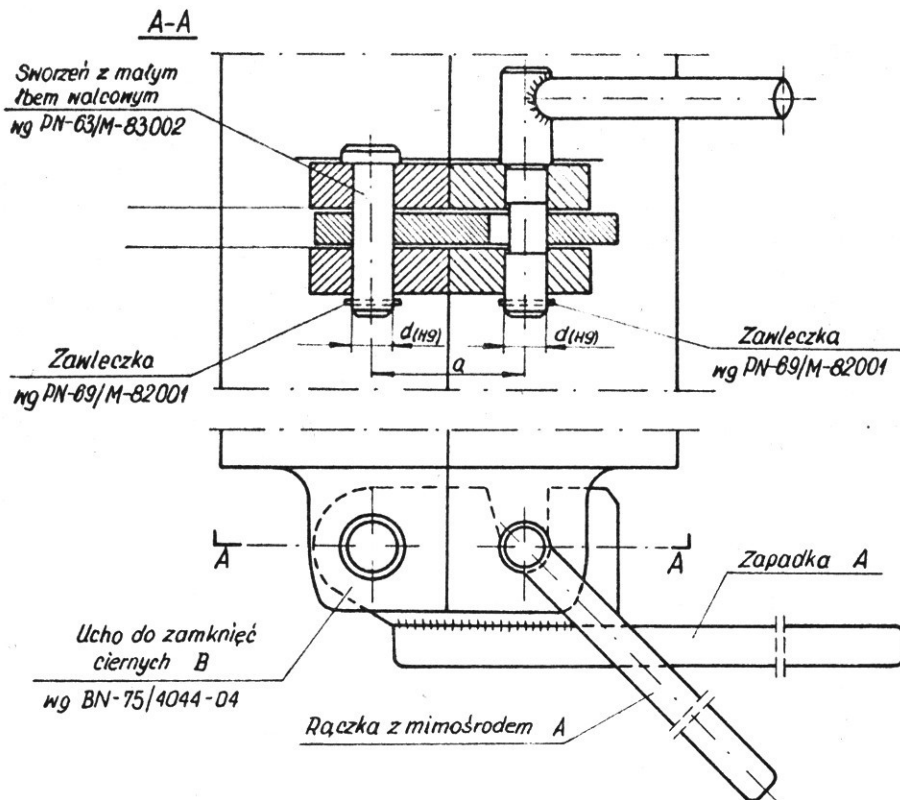
1.1. Przedmiot normy. Przedmiotem normy są zamknięcia mimośrodowe części dzielonych kokil.

1.2. Określenia - wg BN-75/4044-16.

1.3. Typy. Rozróżnia się trzy typy zamknięć mi-

mośrodkowych:

- A - do kokil o wymiarze gabarytowym do 650 mm, wymiary w mm wg rys.1 i tabl.1
 B - do kokil o wymiarze gabarytowym do 650 mm, wymiary w mm wg rys.2 i tabl.2
 C - do kokil o wymiarze gabarytowym do 450 mm, wymiary w mm wg rys.3 i tabl.3

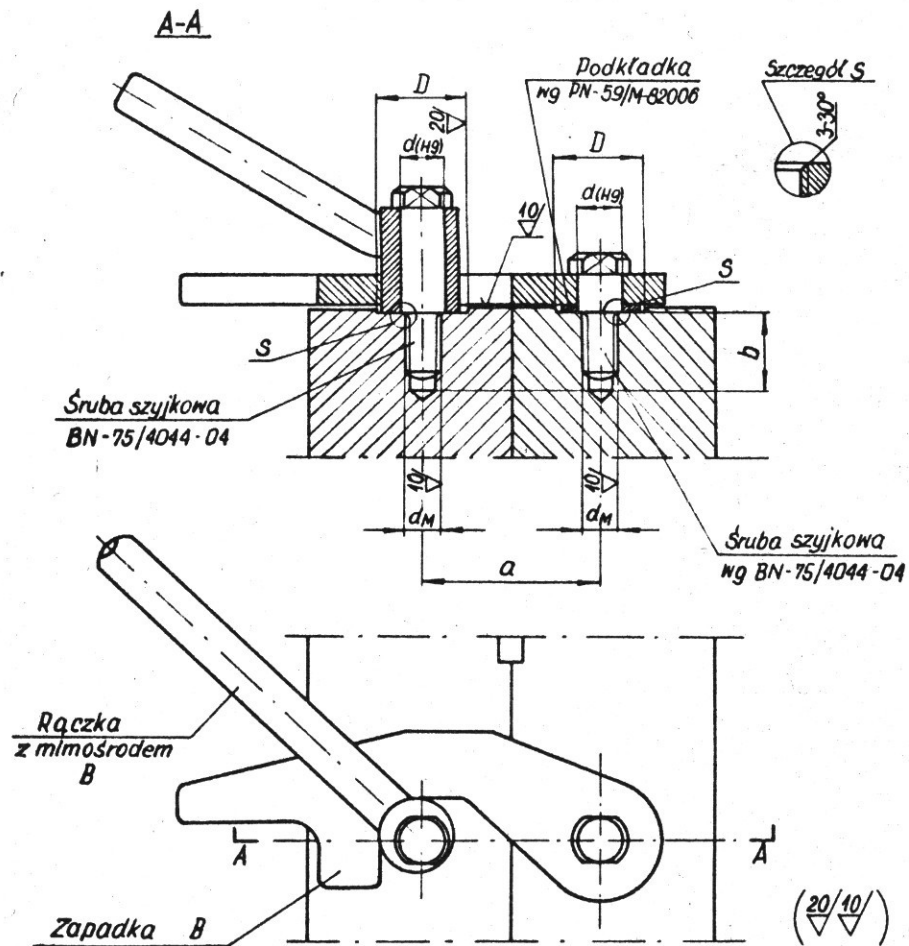


Tablica 1

Wymiar gabarytowy kokili	d	a	h ₁
do 280	16	+0,043	60
280 do 650	20	+0,052	80

1/ BN-64/4044-21, BN-64/4044-22, BN-64/4044-23,
 BN-64/4044-24, BN-64/4044-25, BN-64/4044-26,
 BN-65/4044-27, BN-65/4044-28, BN-65/4044-29.

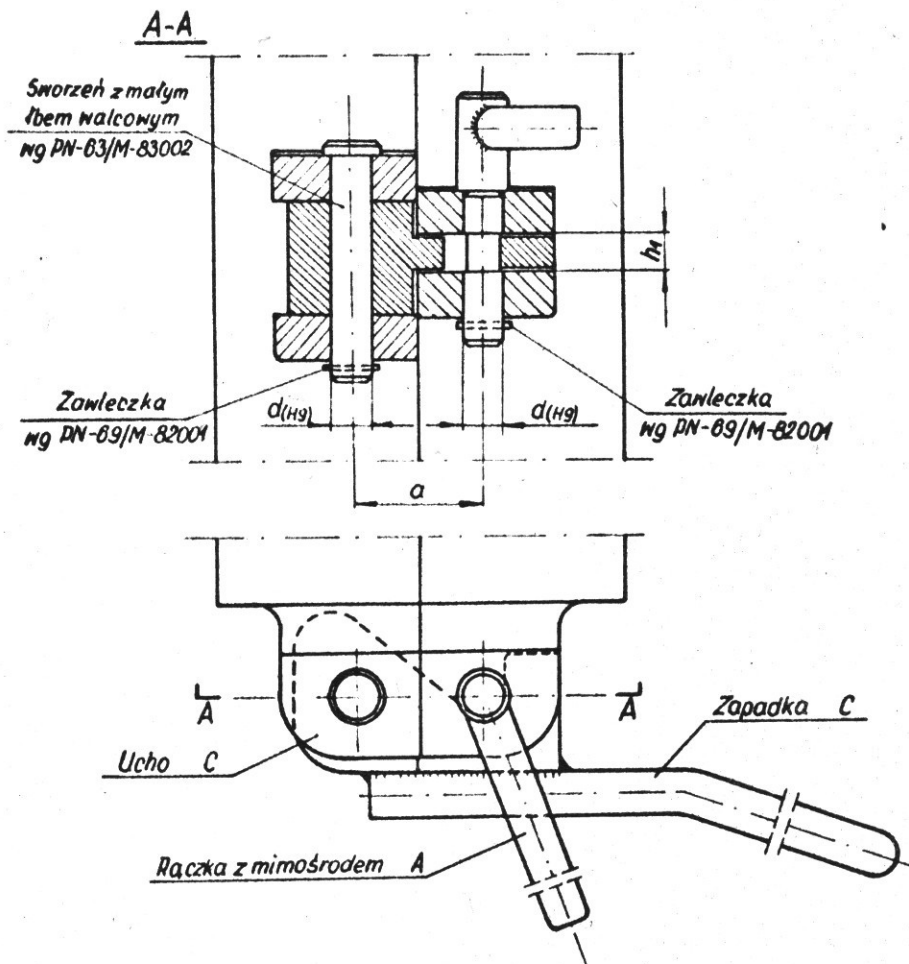
Zatwierdzona przez Instytut Odlewnictwa MPO - Kraków
 Ustanowiona przez Dyrektora Instytutu Odlewnictwa dnia 20 grudnia 1975 r.
 Jako norma obowiązująca z datą jej produkcji i obrotu od dnia 1 lipca 1976 r.
 /Zam. 10/10/75/



Rys.2

Tablica 2

Wymiar gabarytowy kokilli	d	d _M	a	b	D	Śruba szyjkowa wg BN-75/4044-04		
						długa	krótka	
do 280	14	+0,043	M12	60	28	32	35	12,2
280 do 450	18						M16	70
450 do 650	22	+0,052	M20	80	40	45	50	17,...



Rys.3

Tablica 3

Wymiar gabarytowy kokilli	d	a	h_1
do 280	16 +0,043	50	13
280 do 450	20 +0,052	60	17

1.4. Przykład oznaczenia zamknięcia mimośrodowego typ A o średnicy $d = 16$ mm:

ZAMKNIĘCIE MIMOSRODOWE A-16 BN-75/4044-05

2. WYMAGANIA

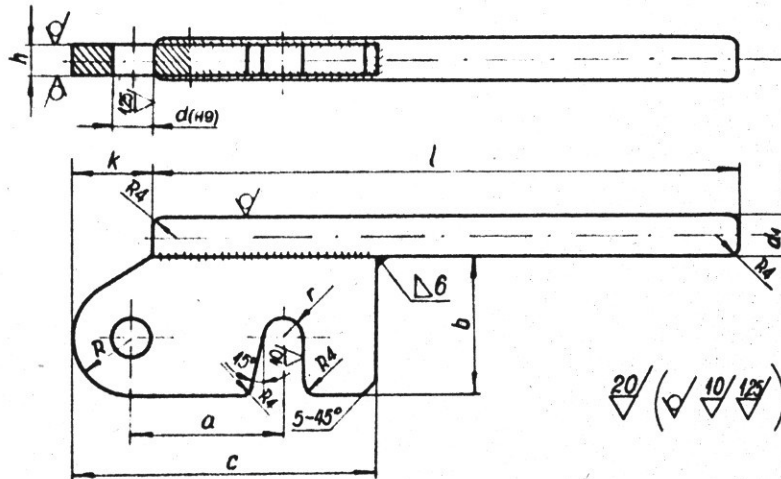
A - wg rys.4 i tabl.4,

2.1. Zapadki. Wymiary w mm zapadek do zamknięcia

B - wg rys.5 i tabl.5,

mimośrodowych dla typu:

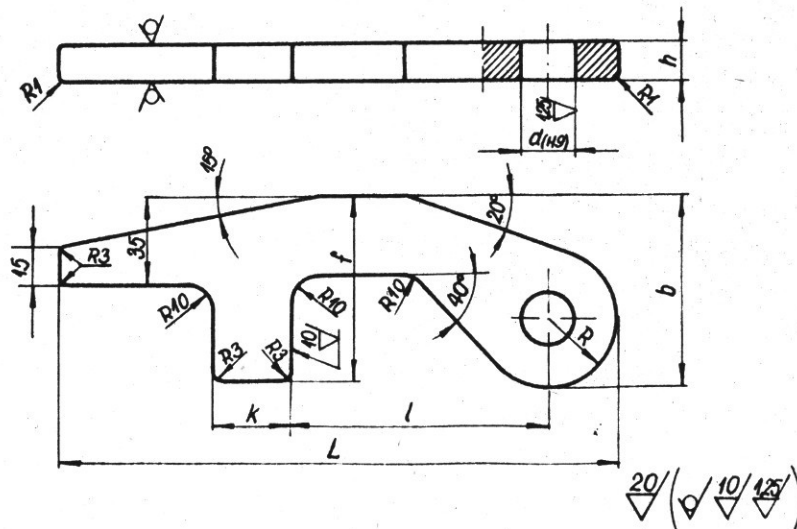
C - wg rys.6 i tabl.6.



Rys.4

Tablica 4

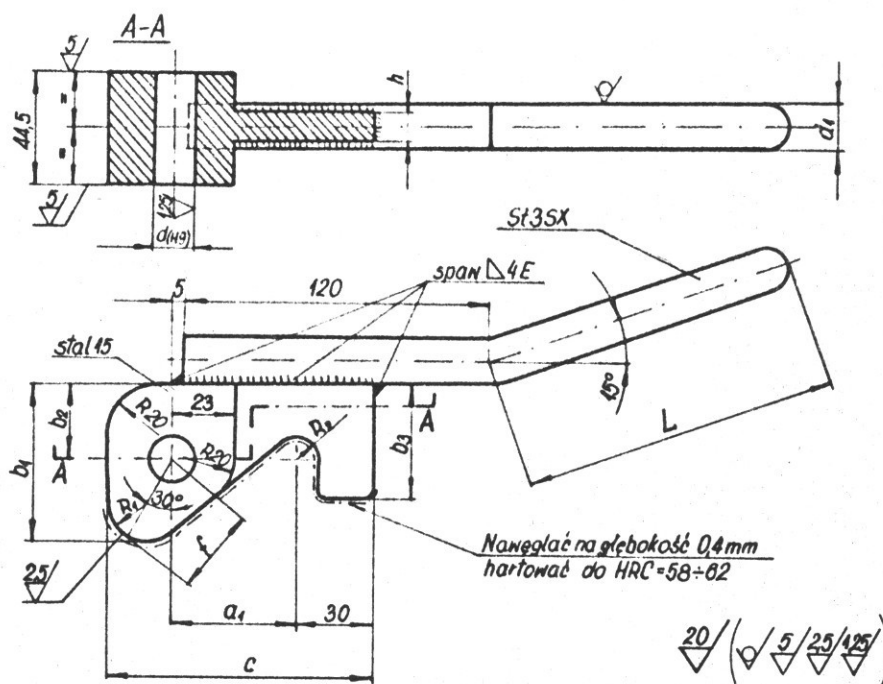
Wymiar gabarytowy kokilli	d	d ₁	h	a	b	o	k	l	r	R	Masa kg	
do 280	16	+0,043	16	12	59	55	120	32	230	8	22	0,876
280 do 650	20	+0,052	20	16	79	75	155	40	290	10	30	1,930



Rys.5

Tablica 5

Wymiar gabarytowy kokilli		d	h	b	o	f	k	l	L	R	Masa kg
do 280	14	+0,043	10	55	22	53	20	73	160	20	0,380
280 do 450	18		12	65	24	60	25	86,5	190	25	0,635
450 do 650	22	+0,052	14	78	30	73	30	101	220	28	1,000



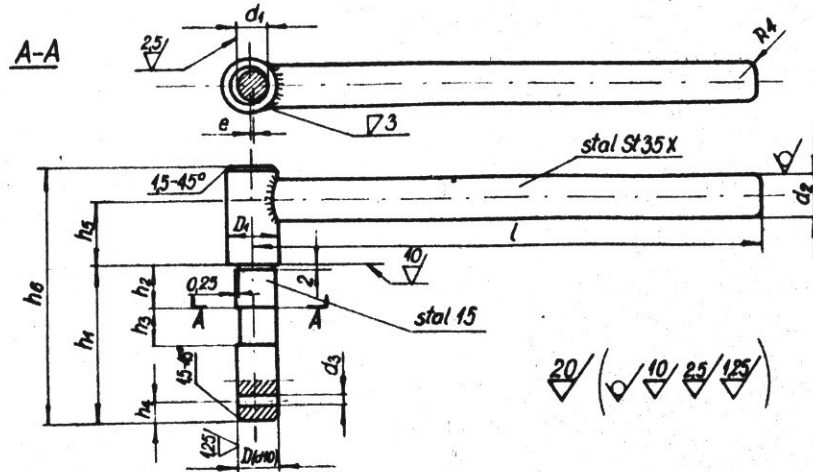
Rys. 6

Tablica 6

Wymiar gabarytowy kokilli		d	a ₁	b ₁	b ₂	b ₃	o	d ₁	f	h	L	R ₁	R ₂	Masa kg
do 280	16	+0,043	49	62,3	30	45	104	18	35	12	125	15	8	1,7
280 do 450	20	+0,052	59	72,3	35	50	119	20	40	16	175	20	10	2,3

2.2. Rozki z mimośrodem. Wymiary w mm rączek z mimośrodem do zamknięć mimośrodkowych dla typu:

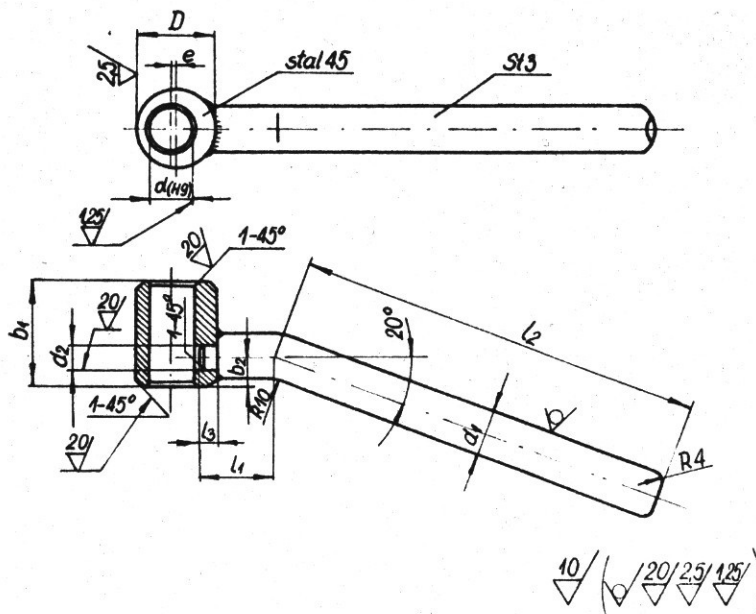
A i C wg rys. 7 i tabl. 7,
B - wg rys. 8 i tabl. 8.



Rys. 7

Tablica 7

Wymiar gabarytowy kokilli	d	d ₁	d ₂	d ₃	D ₁	e	h ₁	h ₂	h ₃	h ₄	h ₅	h ₆	l	Masa kg
do 280	16 -0,050 -0,120	14	16	4	20	1	62	17	15	8	25	100	200	0,486
280 do 650	20 -0,065 -0,149	17	20	5	26	1,5	80	22	19	10	35	130	240	0,952

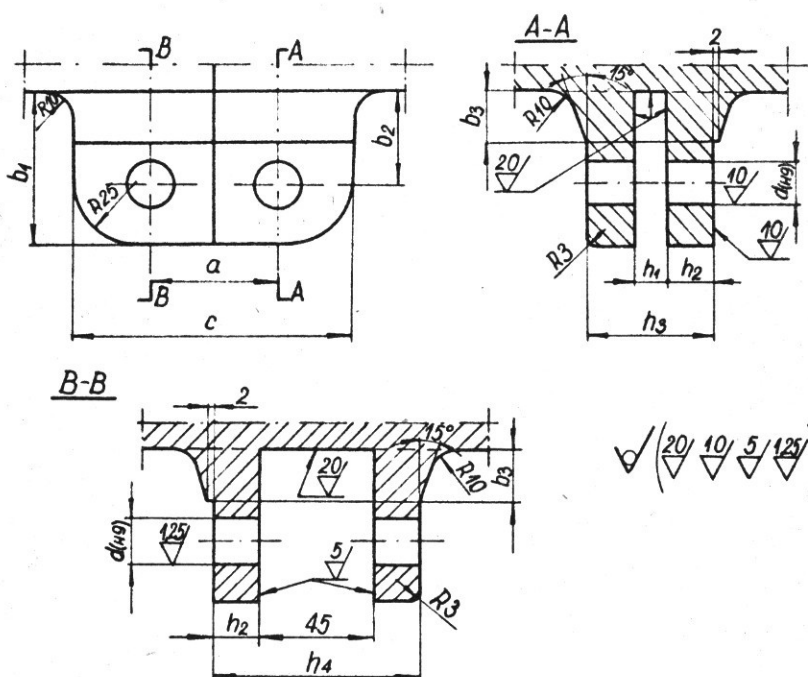


Rys. 8

Tablica 8

Wymiar gabarytowy kokili	d	D	e	b ₁	b ₂	d ₁	d ₂	l ₁	l ₂	l ₃	Massa kg	
do 280	14	+0,043	25	1,5	35	10	16	8	25	125	6	0,321
280 do 450	18		32	1,5	42	12	18	10	30	160	8	0,545
450 do 650	22	+0,052	40	2	50	15	20	12	35	185	10	0,862

2.3.Ucha. Wymiary w mm uch do zamknięć mimośrodkowych dla typu C - wg rys.9 i tabl.9.



Rys.9

Tablica 9

Wymiar gabarytowy kokili	d	a	b ₁	b ₂	b ₃	c	h ₁	h ₂	h ₃	h ₄	
do 280	16	+0,043	50	60	36	20	110	13	18	50	81
280 do 450	20	+0,052	60	70	41	24	130	17	22	65	90

2.4.Materiał. Stal węglowa konstrukcyjna zwykłej jakości wg PN-72/H-84020 na rękojeść zapadki A i zapadkę B zalecana stal St4 na rękojeść zapadki C, rączkę A i C zalecana stal St3SX, na rączkę B zalecana stal St3. Stal węglowa konstrukcyjna wyższej jakości wg

PN-66/H-84019 na zapadkę A, krzywkę rozwierającą zapadki C, sworzeń mimośrodkowy rączki A i C zalecana stal 15, na tulejkę mimośrodkową rączki B zalecana stal 45.

2.5.Obróbka cieplna. Powierzchnię roboczą zapadki A, krzywki rozwierającej zapadki C

i sworznia mimośrodowego rączki A i C nawęglac do głębokości 0,4 mm i hartować do twardości HRC = 58 do 62.

K O N I E C

INFORMACJE DODATKOWE

1. Istotne zmiany w stosunku do BN-64/4044-21, BN-64/4044-22, BN-64/4044-23, BN-64/4044-24, BN-64/4044-25, BN-64/4044-26, BN-65/4044-27, BN-65/4044-28 i BN-65/4044-29:

a/ zwymiarowano długości śrub szybkowych,
b/ wprowadzono nowe znaki chropowatości zgodne PN-74/M-01146.

2. Normy związane

PN-66/H-84019 Stal węglowa konstrukcyjna wyższej jakości ogólnego przeznaczenia. Gatunki
PN-72/H-84020 Stal węglowa konstrukcyjna zwykłej jakości ogólnego przeznaczenia. Gatunki

PN-69/M-82001 Zawleczki

PN-67/M-82006 Podkładki okrągłe dokładne

PN-63/M-83002 Sworznie z małym łbem walcowym

BN-75/4044-16 Odlewnicze formy metalowe. Kokile. Ogólne wymagania i badania

3. Autorzy projektu normy: mgr inż. Roman Dębicki, mgr inż. Czesław Jakimyszyn, mgr inż. Włodzimierz Sadzikowski, mgr inż. Zygmunt Smoleń, doc. mgr inż. Jan Zakrzewski - Instytut Odlewnictwa