

ODLEWNICTWO	NORMA BRANŻOWA	BN-75
		4044-04
	Odlewnicze formy metalowe Kokile ZAMKNIĘCIA CIERNE	Zamiast <sup>1/</sup>
		Grupa katalogowa IV 44

1. WSTĘP

1.1. Przedmiot normy. Przedmiotem normy są zamknięcia cierne części dzielonych kokil.

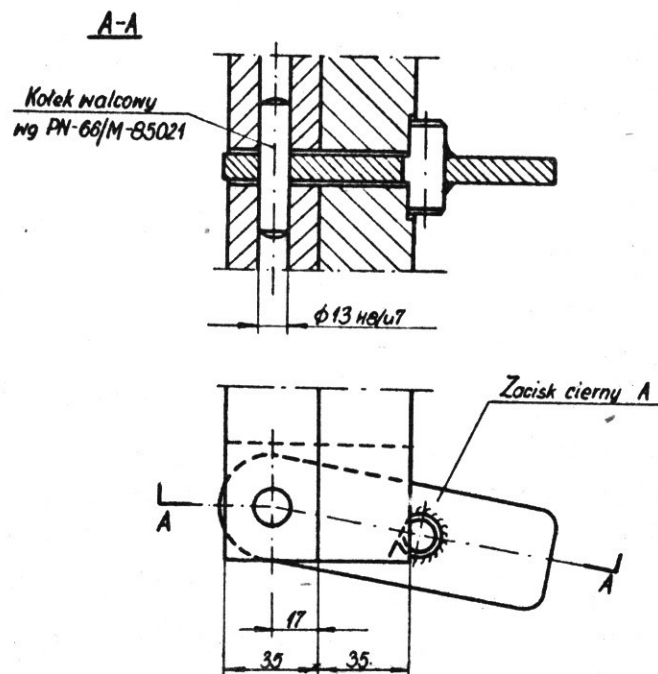
1.2. Określenia - wg BN-75/4044-16.

1.3. Typy. Rozróżnia się trzy typy zamknięć ciernych:

A- do kokil o wymiarze gabarytowym do 180 mm, wymiary w mm wg rys.1

B- do kokil o wymiarze gabarytowym do 650 mm, wymiary w mm wg rys.2 i tabl.1

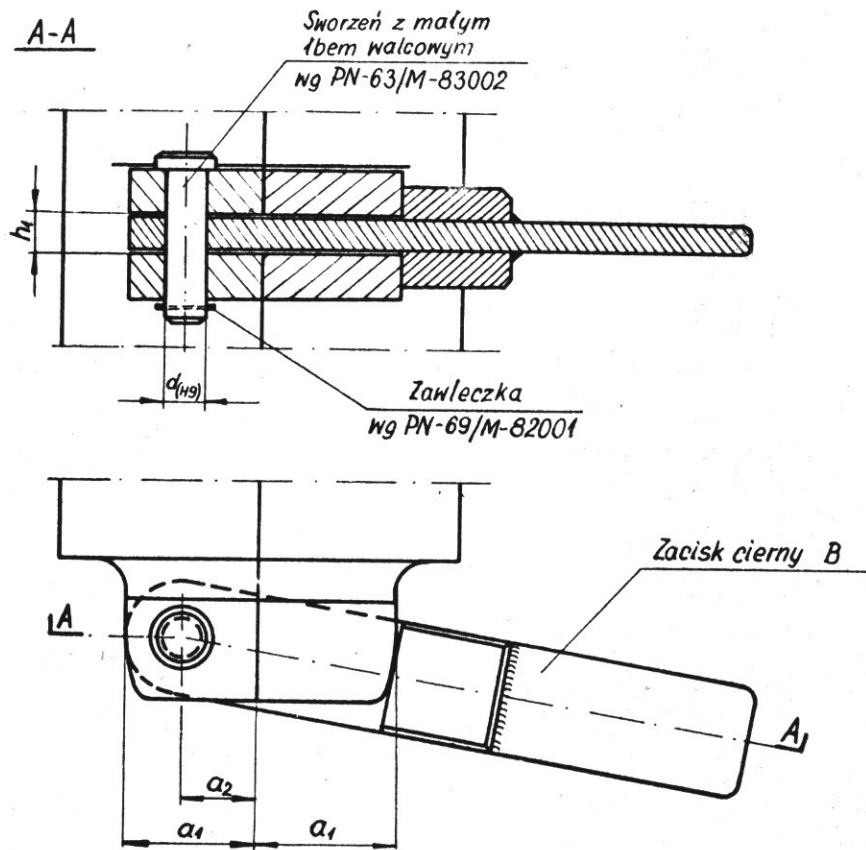
C- do kokil o wymiarze gabarytowym do 650 mm, wymiary w mm wg rys.3 i tabl.2



Rys.1

1/ BN-64/4044-15, BN-64/4044-16, BN-64/4044-17,  
BN-64/4044-18, BN-64/4044-19, BN-64/4044-20

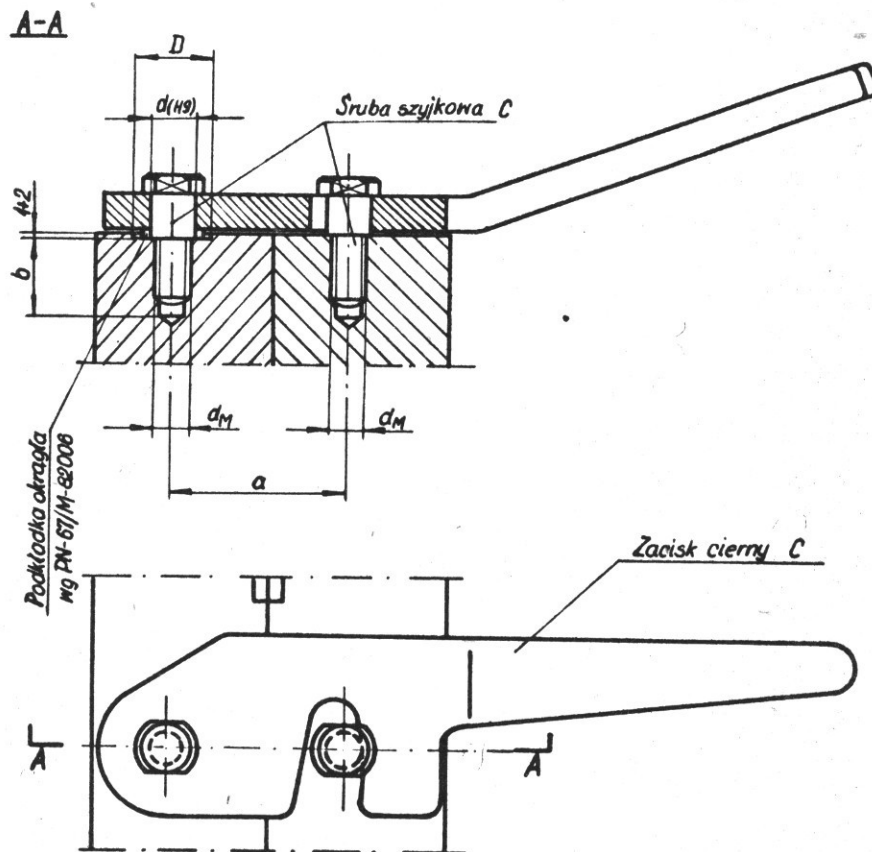
Zgłoszona przez Instytut Odlewnictwa MPC - Kraków  
Ustanowiona przez Dyrektora Instytutu Odlewnictwa dnia 20 grudnia 1976 r.  
jako norma obowiązująca w zakresie produkcji i obrotu od dnia 1 lipca 1977 r.  
/Zarządzenie Nr 30/



Rys.2

Tablica 1

Wymiar gabarytowy kokili	d		$a_1$	$a_2$	$h_1$
do 280	16	+0,043	55	30	13
280 do 650	20	+0,052	75	40	17



Rys.3

Tablica 2

Wymiar gabarytowy kokili	d	$d_M$	a	b	D	
do 280	14	+0,043	M12	60	28	32
280 do 450	18		M16	70	35	36
450 do 650	22	+0,052	M20	80	40	45

1.4. Przykład oznaczenia zamknięcia ciernego typu A:

ZAMKNIĘCIE CIERNE A BN-75/4044-04

## 2. WYMAGANIA

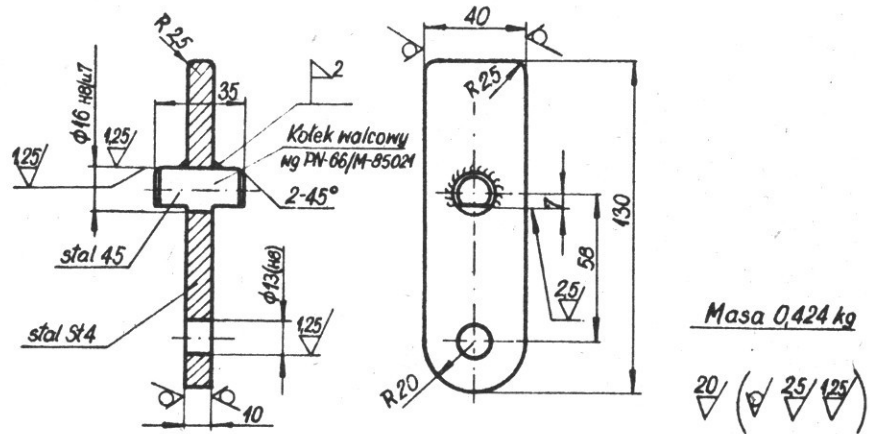
2.1. Zaciski cierne. Wymiary w mm zacisków

do zamknięć ciernych typu:

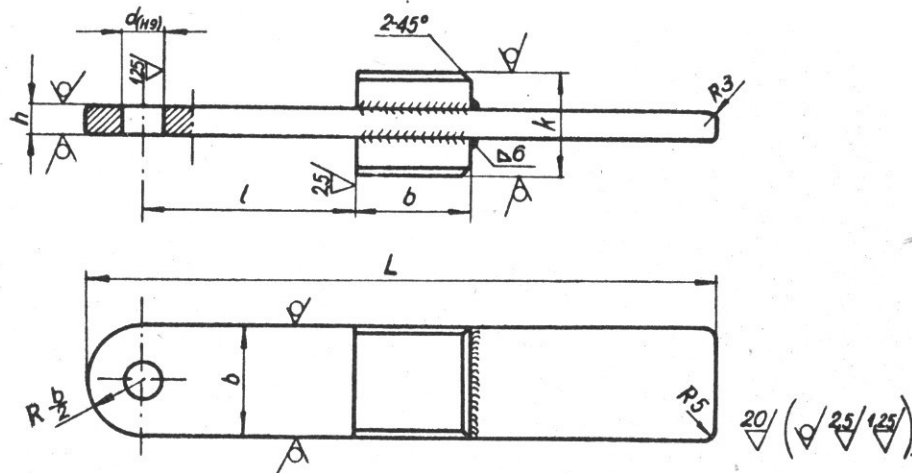
A - wg rys.4,

B - wg rys.5 i tabl.3,

C - wg rys.6 i tabl.4.



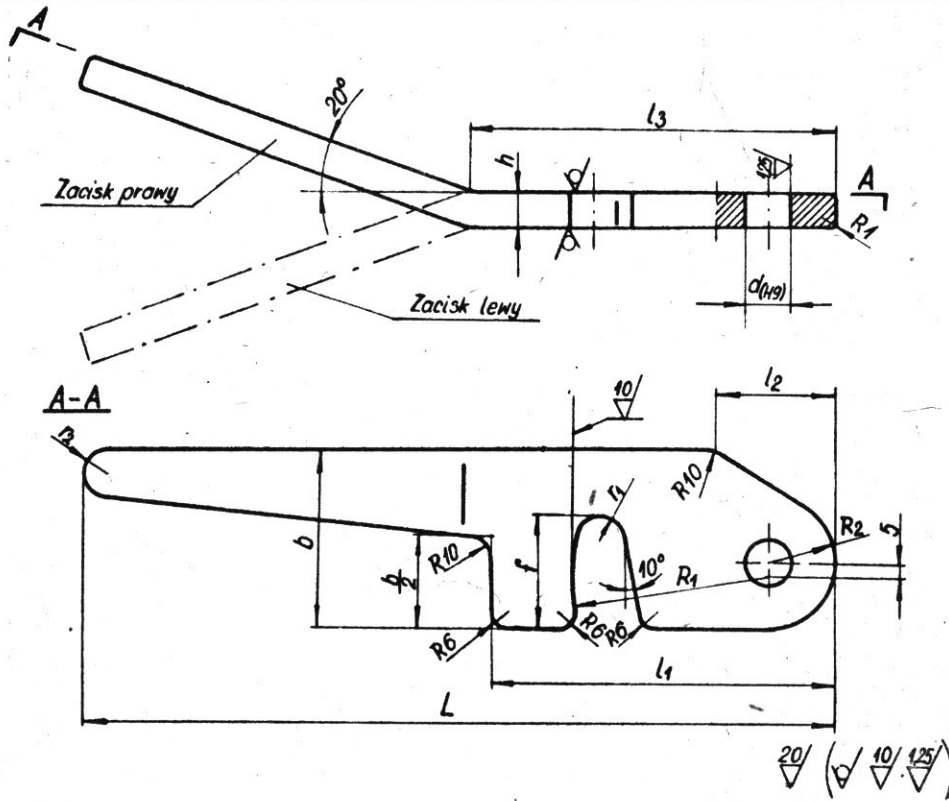
Rys. 4



Rys. 5

Tablica 3

Wymiar gabarytowy kokili	d	h	b	l	L	k	Masa kg	
do 280	16	+0,043	12	45	84	250	40	1,465
280 do 650	20	+0,052	16	65	114	310	56	3,750



Rys.6

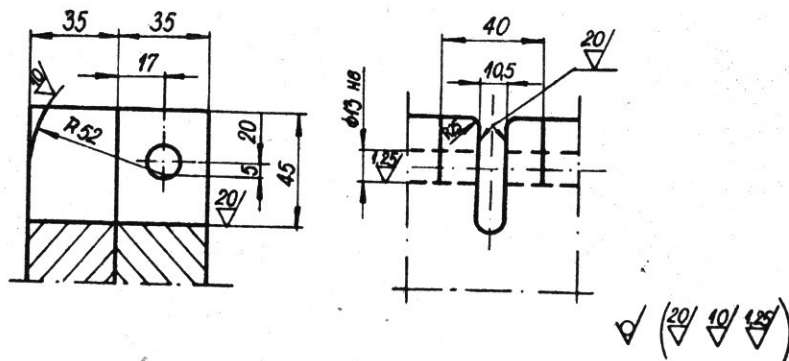
Tablica 4

Wymiar gabarytowy kokili	d	b	f	h	l <sub>1</sub>	l <sub>2</sub>	l <sub>3</sub>	L	r <sub>1</sub>	r <sub>2</sub>	R <sub>1</sub>	R <sub>2</sub>	Masa kg	
do 280	14	+0,043	60	40	12	112	42	125	260	8	8	66	22	0,805
280 do 450	18		70	47	14	132	47	145	295	10	9	78	27	1,240
450 do 650	22	+0,052	80	55	16	150	55	165	330	12	10	90	30	1,820

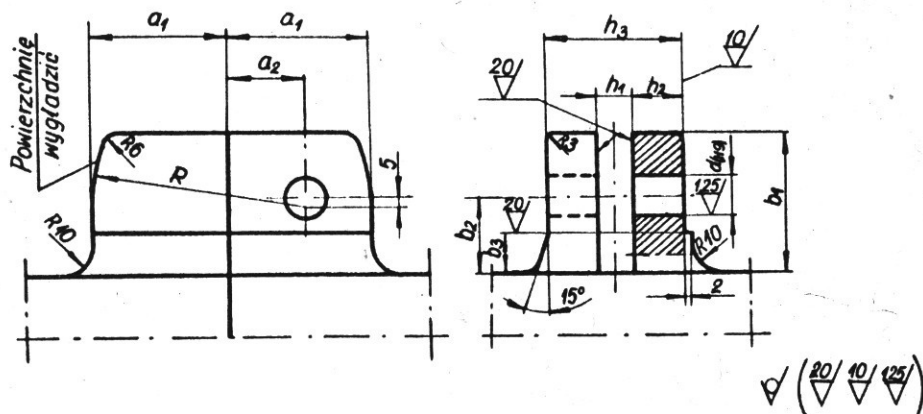
**2.2.Ucha.** Wymiary w mm uch do zamknięć cier-  
nych typu:

A - wg rys.7,

B - wg rys.8 i tabl.5.



Rys.7

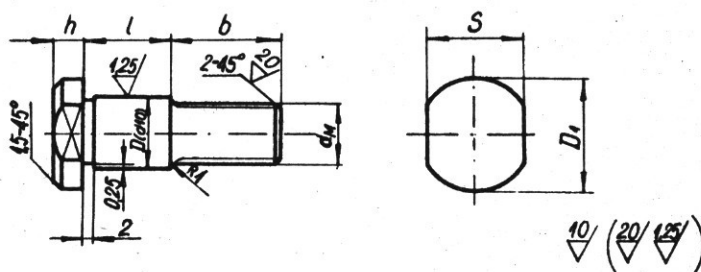


Rys.8

Tablica 5

Wymiar gabarytowy kokili	d	$a_1$	$a_2$	$b_1$	$b_2$	$b_3$	$h_1$	$h_2$	$h_3$	R
do 280	16	+0,043	55	30	55	30	13	18	50	85
280 do 650	20	+0,052	75	40	75	40	17	23	65	115

**2.3. Śruba szyjkowa.** Wymiary w mm śruby szyjkowej do zamknięć ciernych typu C wg rys.9 i tabl.6.



Rys.9

Tablica 6

Wymiar gabarytowy kokili	d	$d_M$	$D_1$	S	h	b	l	Masa kg	
do 280	14	-0,050	M12	22	19	6	22	15,2	0,055
280 do 450	18	-0,120	M16	25	22	6	28	17,2	0,100
450 do 650	22	-0,065 -0,149	M20	32	27	8	32	20,2	0,180

2.4. Materiał. Stal węglowa konstrukcyjna zwykłej jakości wg PN-72/H-84020 na ramię zacisku A, zacisk cierny B i C zalecana stal St4, na śru-

bę szyjkową C zalecana stal St5. Stal węglowa konstrukcyjna wyższej jakości wg PN-66/H-84019 na kołek zacisku A zalecana stal 45.

### K O N I E C

#### INFORMACJE DODATKOWE

1. Istotne zmiany w stosunku do BN-64/4044-15, BN-64/4044-16, BN-64/4044-17, BN-64/4044-18, BN-64/4044-19 i BN-64/4044-20:

a/ wprowadzono zmiany konstrukcyjne do zacisku C,

b/ wprowadzono znaki chropowatości powierzchni zgodnie z PN-74/M-01146.

#### 2. Normy związane

PN-66/H-84019 Stal węglowa konstrukcyjna wyższej jakości ogólnego przeznaczenia. Gatunki  
PN-72/H-84020 Stal węglowa konstrukcyjna zwykłej jakości ogólnego przeznaczenia. Gatunki

PN-69/M-82001 Zawlecarki

PN-67/M-82006 Podkładki okrągłe dokładne

PN-63/M-83002 Sworznie z małym łbem walcowym

PN-66/M-85021 Kołki walcowe

BN-75/4044-16 Odlewnicze formy metalowe. Kokile.

Ogólne wymagania i badania

3. Autorzy projektu normy: mgr inż. Roman Dębicki, mgr inż. Czesław Jakimyszyn, mgr inż. Włodzimierz Sadzikowski, mgr inż. Zygmunt Smoleń, doc. mgr inż. Jan Zakrzewski - Instytut Odlewnictwa.