

ARMATURA	NORMA BRANŻOWA	BN-70
	Armatura przemysłowa Zawory zaporowe ze złączką na ciśnienie nominalne 10 MPa (100 kG/cm <sup>2</sup> )	5223-03
		Grupa katalogowa IV 18

1. Przedmiot normy. Przedmiotem normy są zawory zaporowe ze złączką na ciśnienie nominalne 10 MPa (100 kG/cm<sup>2</sup>), przeznaczone do wody, pary i powietrza - stosowane w rurociągach ogólnego przeznaczenia oraz rurociągach statków wodnych

2. Zakres stosowania zaworów - wg tabl. 1.

Tablica 1

Najwyższa temperatura przepływającego czynnika	°C	200	225	250	275	300	325	350
	K	473	498	523	548	573	598	623
Najwyższe dopuszczalne ciśnienie robocze wg PN-62/H-02650	MPa	10,0	9,5	9,0	8,5	8,0	7,5	7,1

3. Odmiany. Rozróżnia się dwie odmiany zaworów zaporowych:

- w wykonaniu zwykłym przeznaczone do stosowania w instalacjach rurociągowych ogólnego przeznaczenia - bez oznaczenia,
- w wykonaniu morskim do stosowania w rurociągach statków wodnych - WM.

#### 4. Przykład oznaczenia

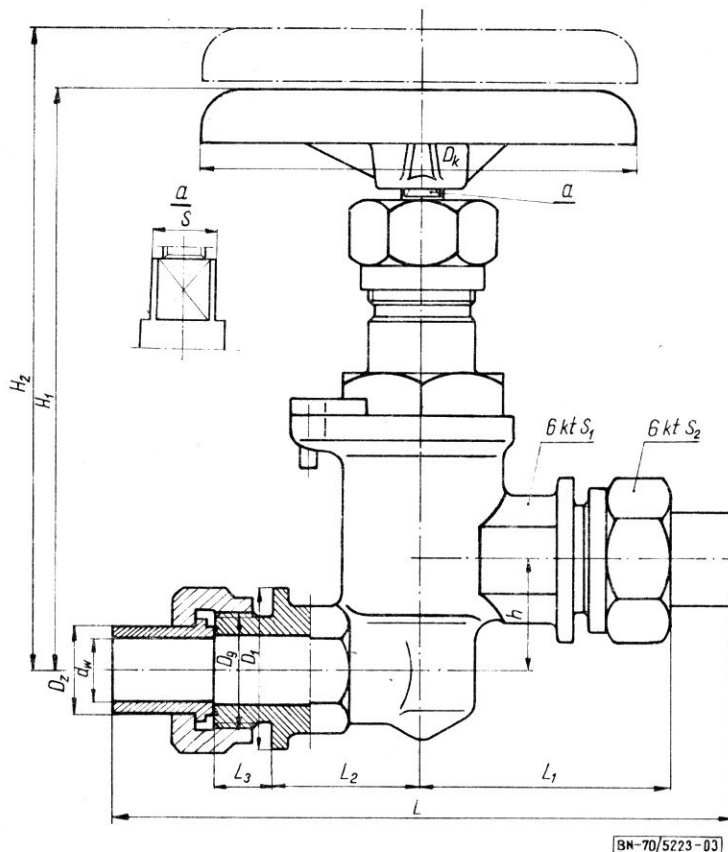
a) zaworu zaporowego na ciśnienie nominalne 10 MPa i średnicy nominalnej  $D_{nom}=20$ , w wykonaniu zwykłym ogólnego przeznaczenia:

ZAWÓR ZAPOROWY 10/20 BN-70/5223-03

b) zaworu zaporowego na ciśnienie nominalne 10 MPa i średnicy nominalnej  $D_{nom}=32$ , w wykonaniu morskim (WM):

ZAWÓR ZAPOROWY 10/32 WM BN-70/5223-03

5. Główne wymiary - wg rysunku i tabl. 2.



BN-70/5223-03

Konstrukcje zaworu podano przykładowo.

Zgłoszona przez Zakłady Urządzeń Chemicznych i Armatury Przemysłowej  
Ustanowiona przez Dyrektora Zjednoczenia Przemysłu Budowy Urządzeń Chemicznych dnia 8 września 1970 r.  
jako norma obowiązująca w zakresie produkcji od dnia 1 stycznia 1971 r.  
(Mon. Pol. nr 44/1970 poz. 354)

Tablica 2

Średnica nominalna wg PN-54/H-02651	Wymiary gabarytowe			Wymiary przyłączeniowe											Średnica kółka ręcznego $D_k$	Masa zaworu około
	długość $L$	Wysokość <sup>1)</sup>		$L_4$	$L_2$	$L_3$	$D_2$	$d_m$	$D_g$	$D_1$	$h$	$S$	$S_1$	$S_2$		
		$H_1$	$H_2$													
mm																kg
8	156	117	127	57	34	15	12	7	R3/8"	30	17	6	17	22	68	0,7
10	156	117	127	57	34	15	14	8	R1/2"	30	17	6	17	27	68	0,78
15	170	138	149	66	39	18	20	13	R3/4"	38	24	7,5	24	32	100	1,35
20	178	166	180	72	43	18	25	18	R1"	45	32	9	32	41	100	2,15
25	182	170	188	74	45	18	30	23	R1 1/4"55	35	9	36	50	100	2,5	
32	223	201	223	88	52	23	38	30	R1 1/2"60	43	11	46	55	120	3,75	

<sup>1)</sup> Wymiary orientacyjne.

6. Materiał głównych elementów zaworów - zgodnie z tabl. 3.

Tablica 3

Element zaworu	Materiał	
	nazwa i gatunek materiału	nr normy
Kadłub	odkuwka matrycowana kategorii R ze stali 20	PN-70/H-94009
Pokrywa	stal 25	PN-75/H-84019
Trzpień i grzyb	w wykonaniu zwykłym - stal nierdzewna 2H13	PN-71/H-86020
	w wykonaniu morskim (WM) - stal nierdzewna H17N2	PN-71/H-86020
Końcówka	stal St4S	PN-72/H-84020
Nakrętka	stal 35	PN-75/H-84019

cd. tabl. 3

Element zaworu	Materiał	
	nazwa i gatunek materiału	nr normy
Elementy uszczelniające zamknięcie przepływu	w wykonaniu zwykłym stal nierdzewna o zawartości chromu nie mniejszej niż 13%	-
	w wykonaniu morskim (WM) - stal nierdzewna H17N2 wg PN-71/H-86020 lub napoina wykonana elektrodą rodzaju ES18 - 8 wg PN-74/M-69435	
Szczegółowe własności materiału ustala dokumentacja konstrukcyjna		

7. Znakowanie - wg PN-74/M-74002, a w wykonaniu morskim dodatkowo wg BN-77/3730-01 oraz wg dokumentacji technicznej.

8. Pozostałe wymagania i badania - wg BN-77/5223-01, a dla zaworów w wykonaniu morskim dodatkowo wg BN-77/3730-01.

KONIEC

### INFORMACJE DODATKOWE

1. Instytucja opracowująca normę - Zakłady Urządzeń Chemicznych i Armatury Przemysłowej - Kielce.

#### 2. Normy związane

PN-62/H-02650 Rurociągi i armatura. Ciśnienie nominalne, robocze i próbne

PN-54/H-02651 Rurociągi i armatura. Średnice nominalne

PN-75/H-84019 Stal węglowa konstrukcyjna wyższej jakości ogólnego przeznaczenia. Gatunki

PN-72/H-84020 Stal węglowa konstrukcyjna zwykłej jakości ogólnego przeznaczenia. Gatunki

PN-71/H-86020 Stal odporna na korozję (nierdzewna i kwasoodporna) Gatunki

PN-70/H-94009 Odkuwki i pręty kute stalowe przeznaczone na urządzenie energetyczne. Wymagania i badania

PN-74/M-69435 Elektrody stalowe do spawania stali wysokostopowych

PN-74/M-74002 Armatura przemysłowa. Znakowanie i rozpoznawcze malowanie

BN-77/3730-01 Armatura rurociągową okrętową. Wymagania i badania

BN-77/5223-01 Armatura przemysłowa. Zawory stalowe i stalowe na ciśnienie nominalne do 10 MPa (100 kg/cm<sup>2</sup>). Wymagania i badania

3. Autor projektu normy - dr inż. Józef Włodarczyk

#### 4. Uwagi do wydania III

a) uaktualniono normy związane,

b) wprowadzono jednostki miar Międzynarodowego Układu Jednostek (SI).