

ELEMENTY BUDOWLI I ICH ZESTAWY	N O R M A B R A N Ż O W A	BN-72
	Rusztowania robocze, stojakowe z rur stalowych	9083-06
	Podstawka śrubowa PS	Grupa katalogowa 0445

1. Przedmiot normy. Przedmiotem normy jest podstawka śrubowa PS stosowana przy montażu rusztowań roboczych, stojakowych z rur stalowych o średnicy zewnętrznej 48 mm wg PN-78/M-47900/01 w celu wyrównania wysokości posadowienia stojaka i rozłożenia nacisku stojaka na większą powierzchnię podkładu.

2. Oznaczenie

PODSTAWKA ŚRUBOWA PS BN-72/9083-06

3. Wyszczególnienie części i materiału - wg tablicy.

Nr części na rysunku	Nazwa części	Gatunki stali	Nr normy
1	Płyta oporowa	St3	PN-72/H-84020
2	Trzpień gwintowany	St5	PN-72/H-84020
3	Nakrętka	45	PN-75/H-84019

4. Główne wymiary podstawki śrubowej - wg rysunku (konstrukcję podstawki śrubowej podano przykładowo).

Wymiary nietolerowane powinny odpowiadać 14 klasie dokładności wg PN-77/M-02102. Wymiary długościowe części nietolerowanych powinny odpowiadać szeregowi "bz" wg PN-78/M-02139.

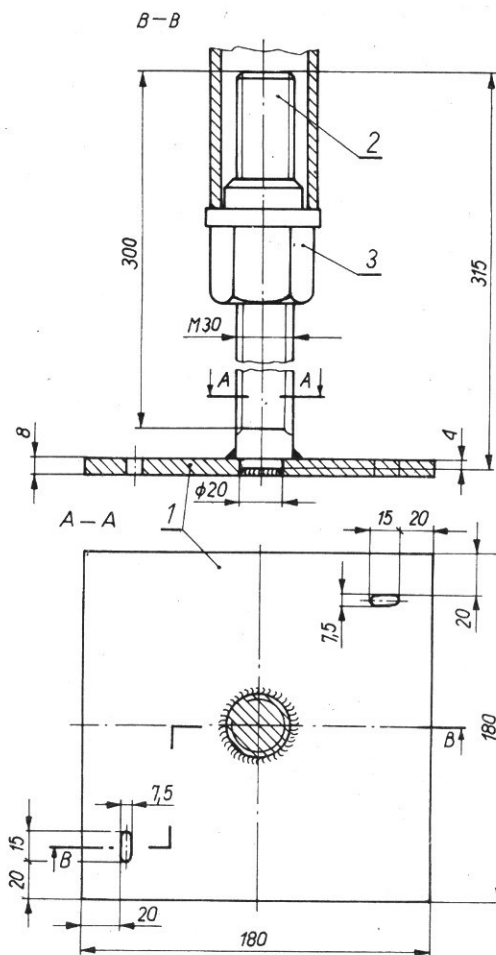
5. Wykonanie części podstawki śrubowej

a) **Płyta oporowa** - cięta z blachy. Otwory wycinane. Ostre krawędzie załamane.

b) **Trzpień gwintowany** - wykonany z pręta z gwintem toczonym, wpuszczony w płytę oporową i przyspawany.

Wykonanie i dopuszczalne odchyłki wymiarowe gwintu jak dla śrub średniokładnych zgodnie z PN-82/M-82054/02.

c) **Nakrętka** - toczona, frezowana i hartowana do twardości HRC 38 : 45.



BN-72/9083-06

Podstawka śrubowa PS

Wykonanie i dopuszczalne odchyłki wymiarowe gwintu jak dla śrub średniokładnych zgodnie z PN-82/M-82054/02.

6. Pozostałe wymagania oraz badania - wg PN-78/M-47900/01.

K O N I E C

Informacje dodatkowe

Zgłoszona przez Zjednoczenie Mechanizacji Budownictwa ZREMB
Ustanowiona przez Naczelnego Dyrektora Zjednoczenia dnia 25 września 1972 r.
jako norma obowiązująca od dnia 1 lipca 1973 r.
(Dz. Norm. i Miar nr 4/1974, poz. 9)

INFORMACJE DODATKOWE

1. Instytucja opracowująca normę - Centralny Ośrodek Badawczo-Rozwojowy ZREMB - Warszawa.

2. Istotne zmiany w stosunku do PN-65/B-50510

a) wydzielono podstawkę śrubową PS z ogólnej normy dotyczącej części rusztowań,

b) wprowadzono wymagania dotyczące sprawdzenia materiału.

Dotychczas obowiązującą PN-65/B-50510 unieważniono z dniem 1 lipca 1973 r.

3. Normy związane

PN-75/H-84019 Stal węglowa konstrukcyjna wyższej jakości ogólnego przeznaczenia. Gatunki

PN-72/H-84020 Stal węglowa konstrukcyjna zwykłej jakości ogólnego przeznaczenia. Gatunki

PN-77/M-02102 Układ tolerancji wałków i otworów o wymiarach do 500 mm

PN-78/M-02139 Odchyłki wymiarów nietolerowanych

PN-78/M-47900/01 Rusztowania stojące metalowe robocze. Rusztowania stojakowe z rur stalowych.

Ogólne wymagania i badania oraz eksploatacja PN-82/M-82054/02 Śruby, wkręty i nakrętki. Tolerancje

4. Symbol wg SWW - 0812-72.

5. Wydanie 2 - stan aktualny: styczeń 1990 r.; uwzględniono poprawki:

poprawka 1 - Biuletyn PKNiM nr 12/1973.