

ODLEWNICTWO OPRZYRZĄDOWANIE I NARZĘDZIA	<b>NORMA BRANŻOWA</b>	<b>BN-75</b> <b>4047-13</b>
	PLYTY PŁASKIE SPAWANE DO SUSZENIA RDZENI ODLEWNICZYCH	Zamiast 1/
		Grupa katalogowa IV 44

**1. Przedmiot normy.** Przedmiotem normy są płyty płaskie spawane o wymiarach 200 x 200 mm do 800 x 800 mm i przeznaczone do suszenia rdzeni odlewniczych.

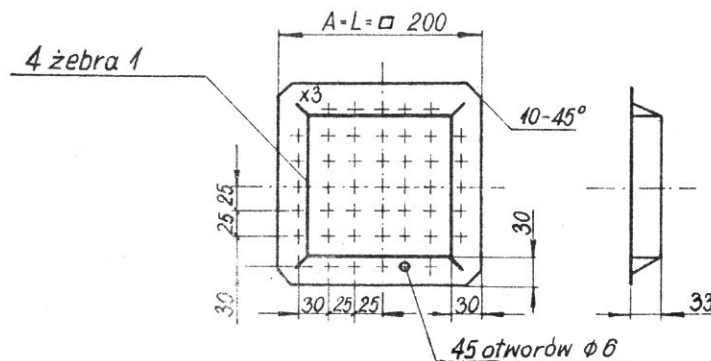
**2. Podział.** W zależności od szerokości A i długości L, płyty płaskie spawane dzieli się wg tabl.1

Tablica 1

szerokość A	długość L					Rysunek
	mm					
200	200	300	400	600	800	1 do 5
300		300	400	600	800	1 do 9
400			400	600	800	10 do 12
600				600	800	13 i 14
800					800	15

**3. Przykład oznaczenia** płyt płaskich spawanych i długości L = 800 mm :  
do suszenia rdzeni o szerokości A = 600 mm PLYTA DO SUSZENIA RDZENI 600x800 BN-75/4047-13

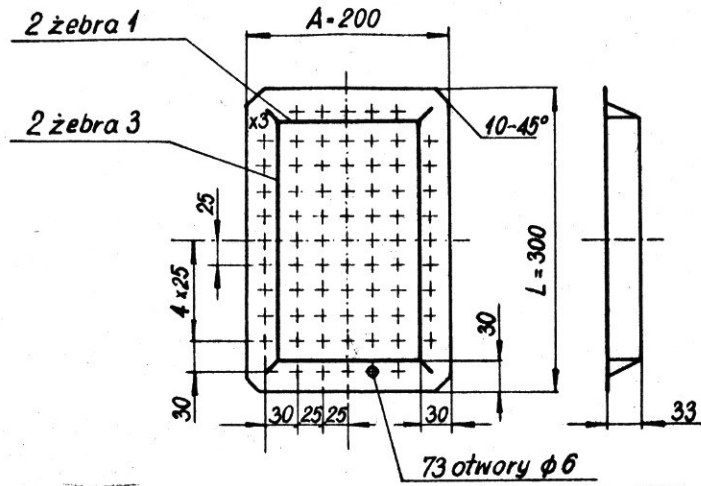
**4. Wymiary** wg rys 1 do 15 i tabl.2.



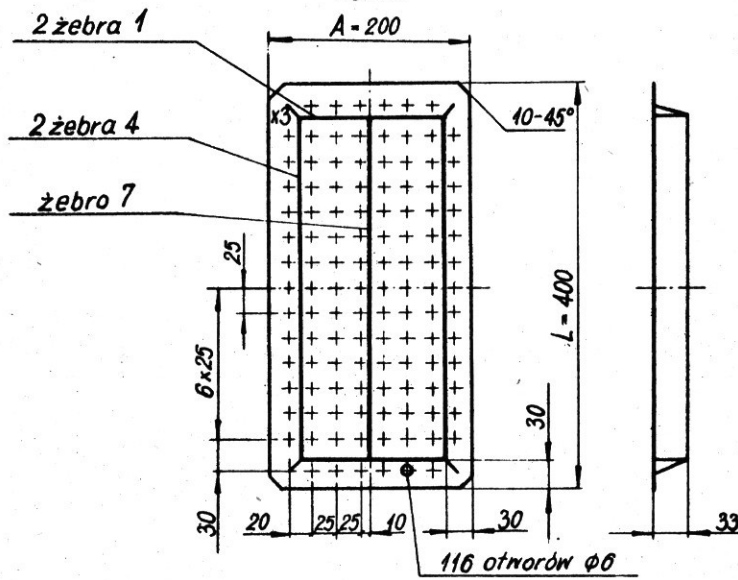
Rys.1

1/ BN-65/4047-13, BN-65/4047-14, BN-65/4047-15  
BN-65/4047-16, BN-65/4047-17

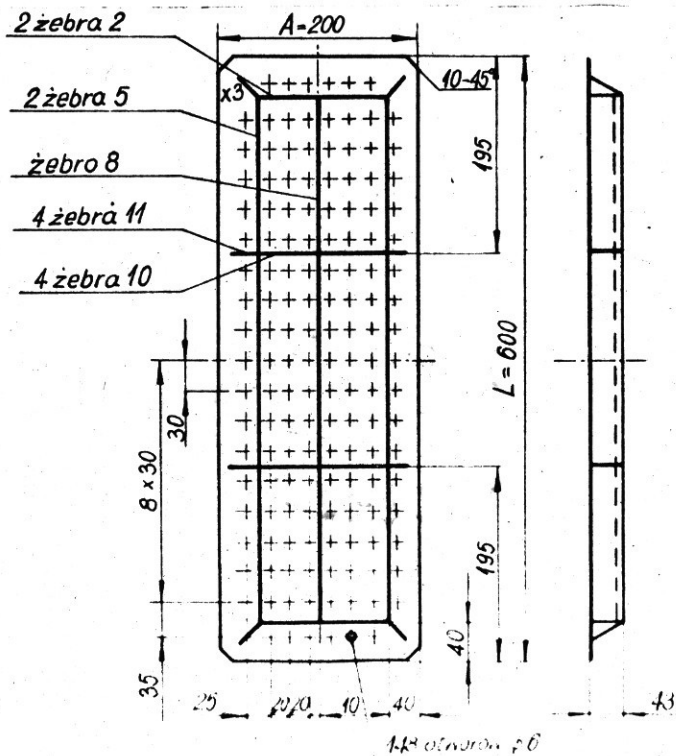
Złożona przez Instytut Odlewnictwa MPC - Kraków  
Ustanowiona przez Dyrektora Instytutu Odlewnictwa dnia 28 lipca 1975 r  
jako norma obowiązująca w zakresie produkcji i obrotu od dnia 1 stycznia 1976 r  
//Zarządzenie Nr 13//



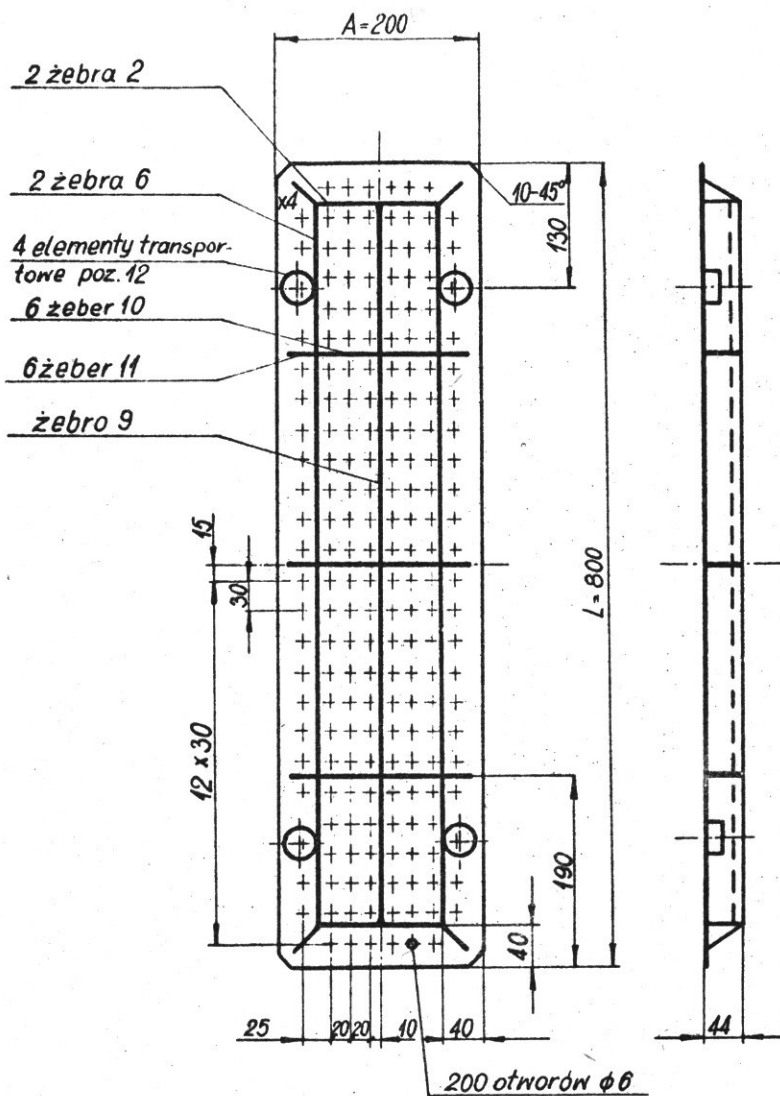
Rys. 2



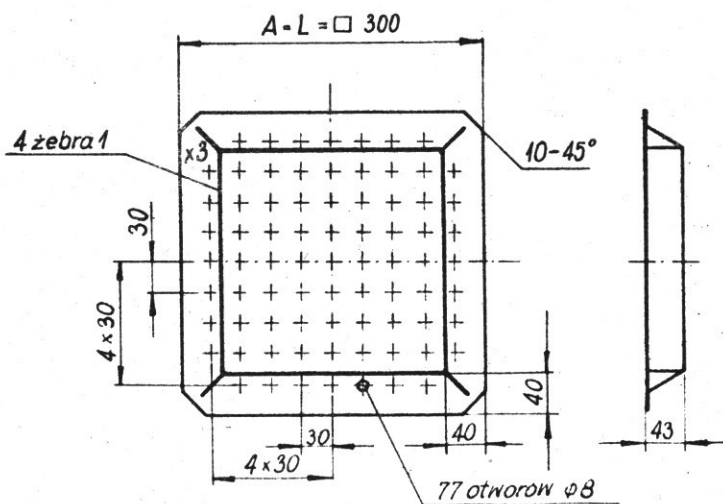
Rys. 3



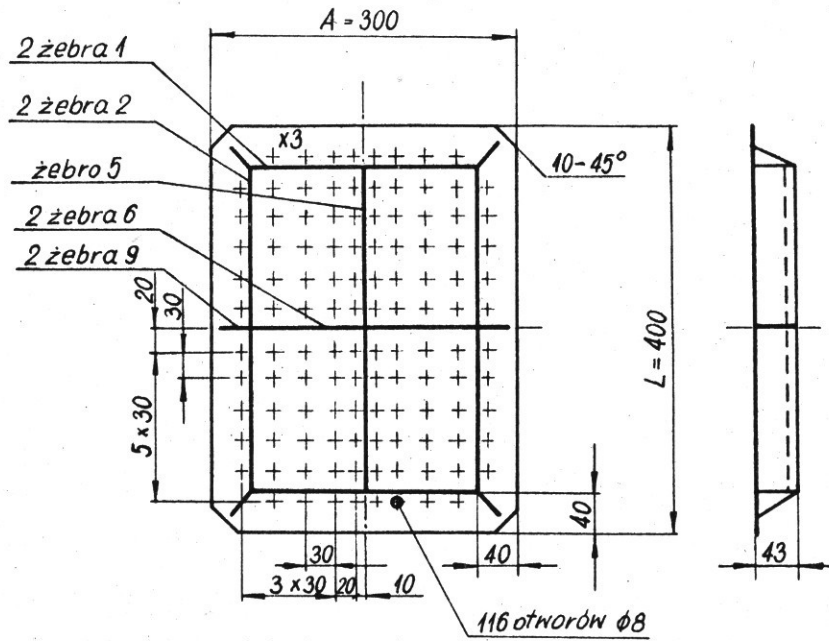
Rys. 4



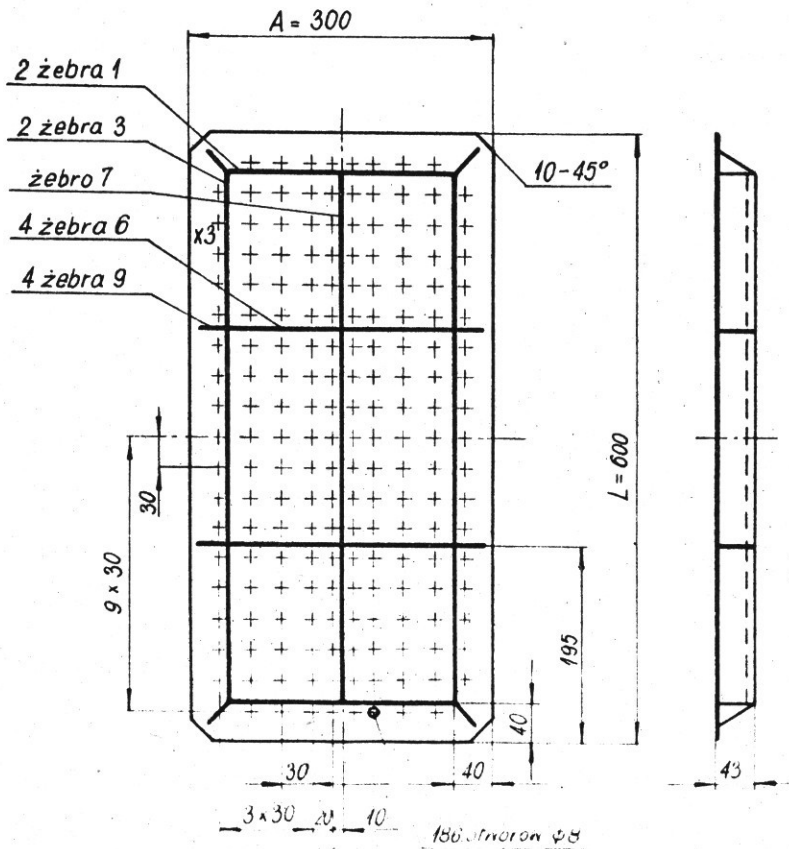
Rys. 5



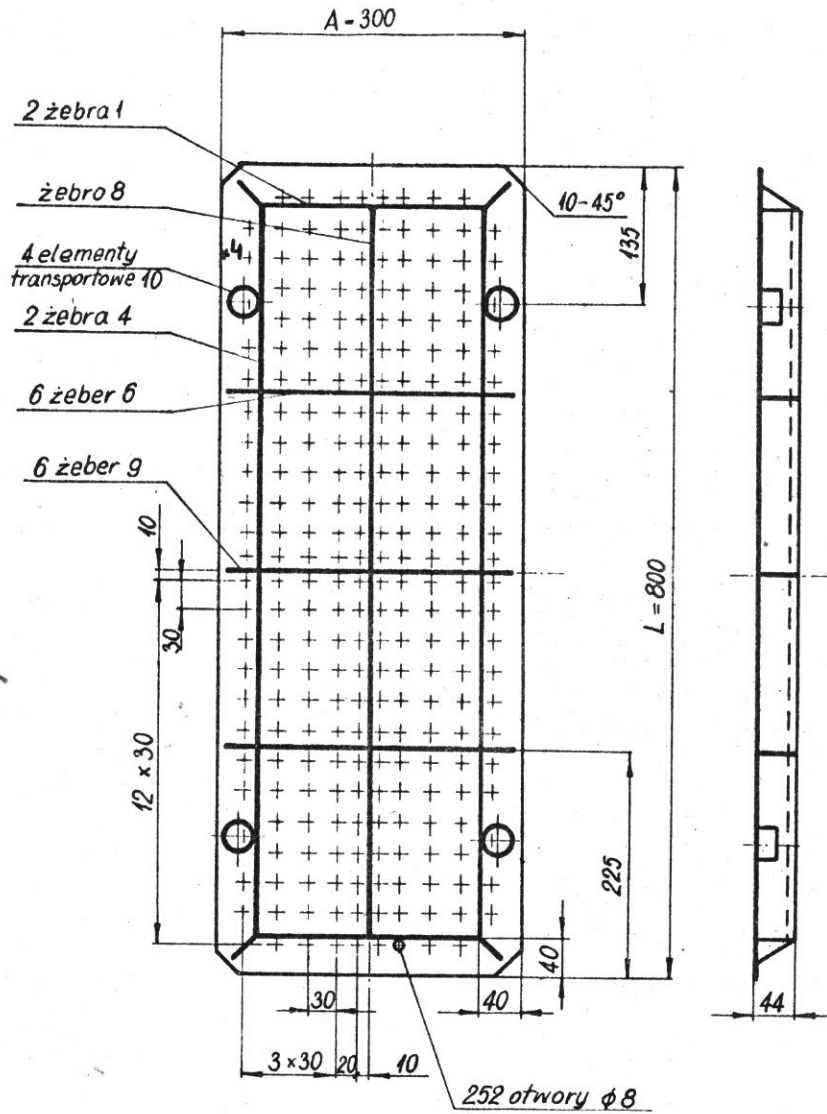
Rys. 6



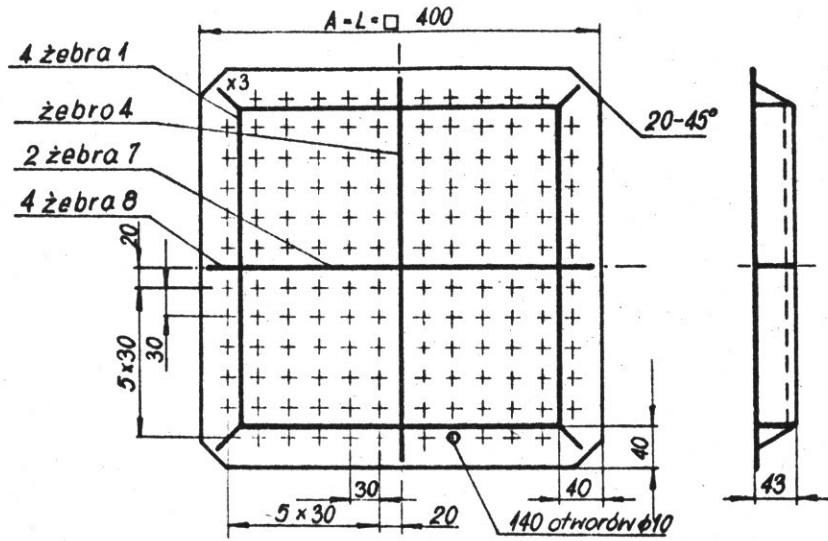
Rys. 7



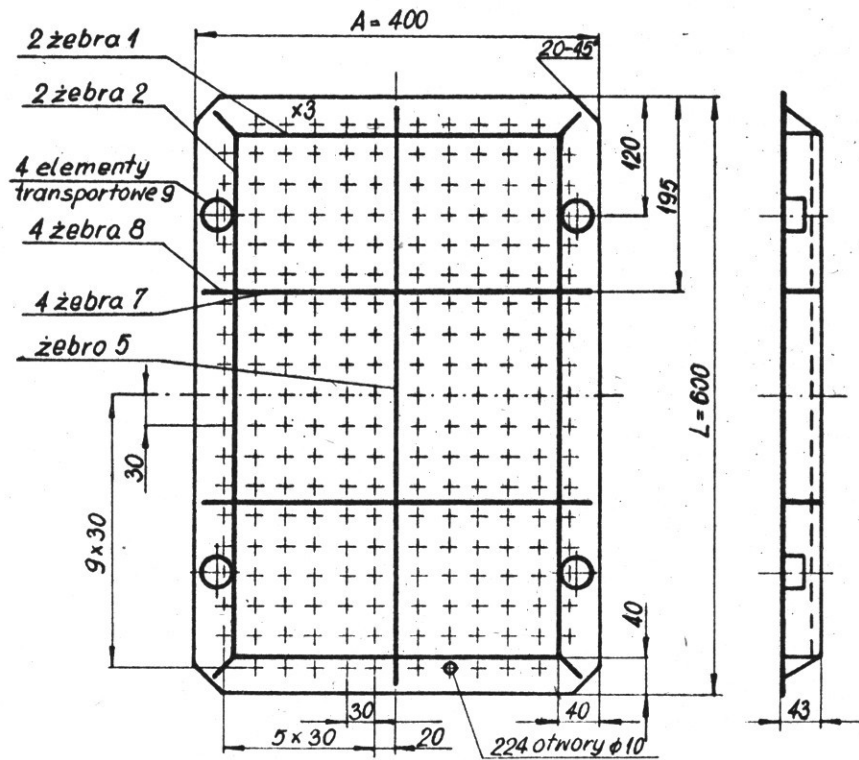
Rys. 8



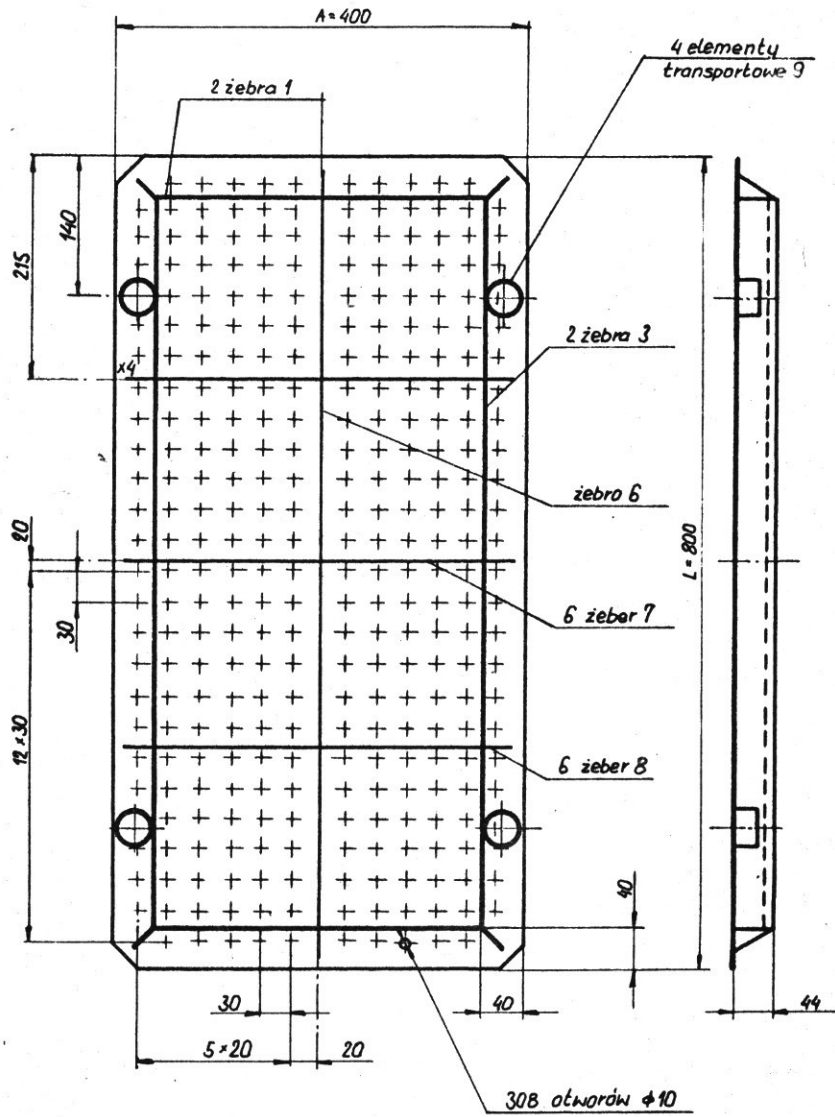
Rys. 9



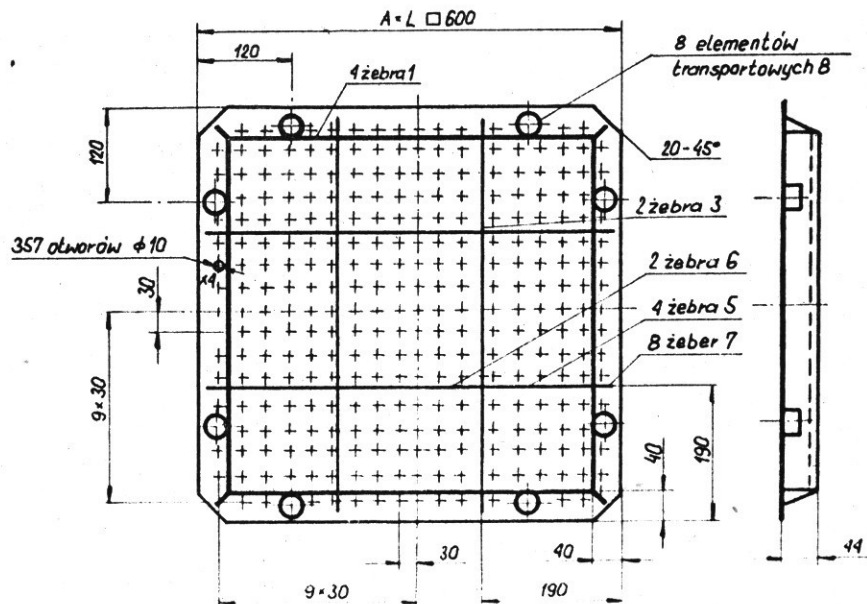
Rys. 10



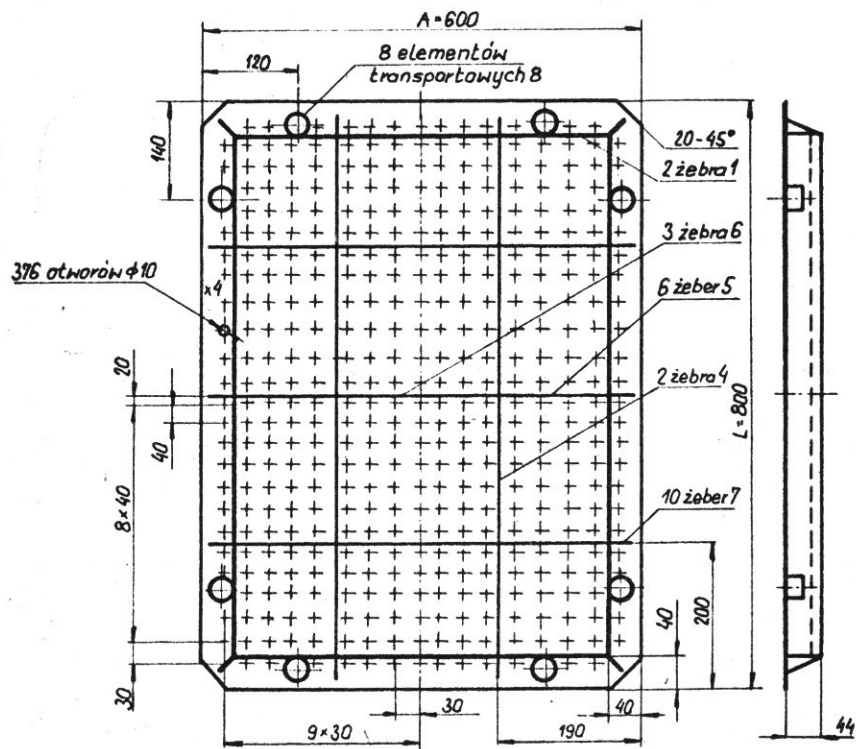
Rys. 11



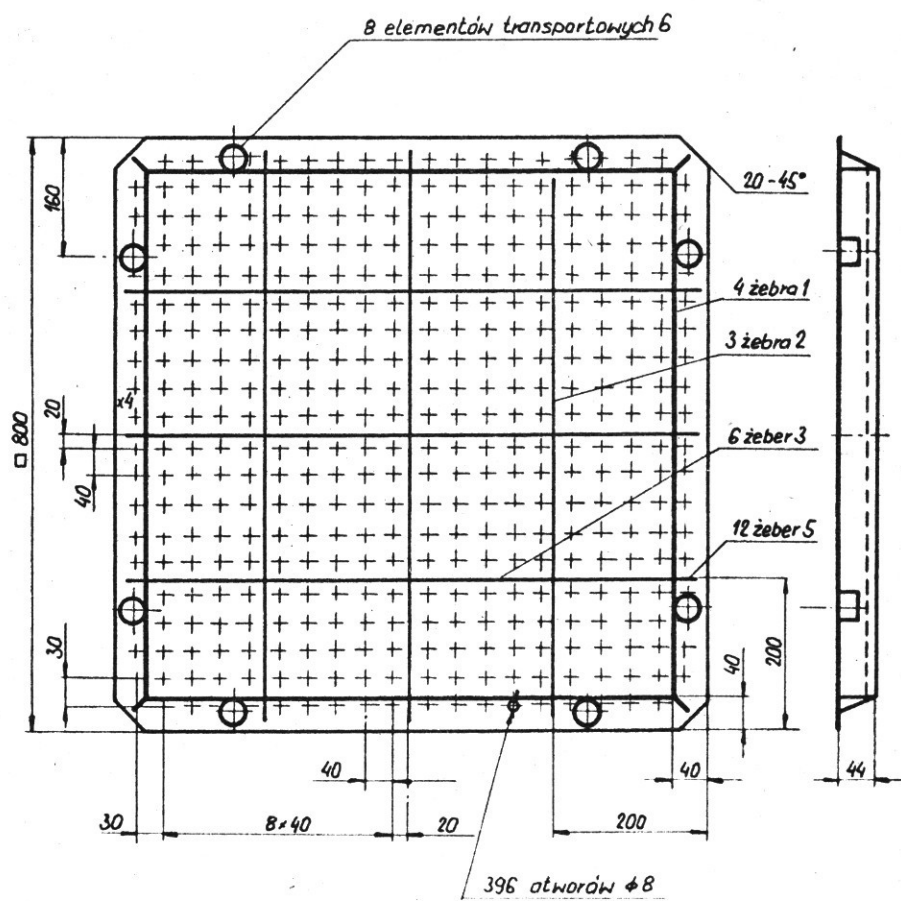
Rys. 12



Rys. 13



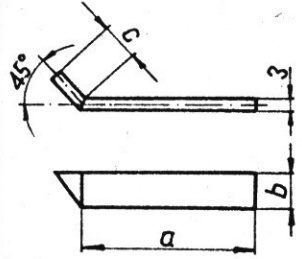
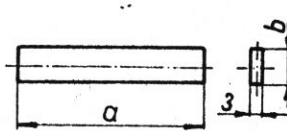
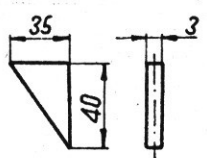
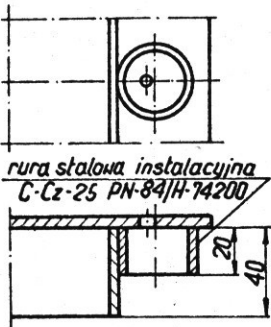
Rys. 14



Rys. 15



Tablica 2

Część płyty	A = 200				A = 300				A = 400				A = 600				A = 800			
	część	a	b	c	część	a	b	c	część	a	b	c	część	a	b	c	część	a	b	c
		mm				mm				mm				mm						
	1	134	30	30	1	214	40	40	1	314	40	40	1	514	40	40	1	714	40	40
	2	114	40	40	2	314	40	40	2	514	40	40	2	714	40	40				
	3	234	30	30																
	4	334	30	30																
	5	514	40	40																
	6	714	40	40																
	7	334	30	-	5	313	30	-	4	314	30	-	3	514	30	-	2	714	30	-
	8	514	30	-	6	105	30	-	5	514	30	-	4	714	30	-				
	9	714	30	-	7	513	30	-	6	714	30	-	5	147	30	-				
	10	55	30	-	8	713	30	-	7	155	30	-	6	214	30	-				
	11				9				8				7				5			
 <p>rura stalowa instalacyjna Cz-25 PN-84/H-74200</p>	12				10				9				8				6			

5. Materiał. Stal węglowa konstrukcyjna zwykłej jakości ogólnego przeznaczenia wg PN-72/H-84020. Zalecana stal St3S.

6. Wykonanie. Płytę wierzchnią wykonać z blachy wg PN-73/H-92120, uźebrowanie z bednarki wg PN-67/H-92323. Ostre krawędzie zatępić. Wszystkie obrabiane powierzchnie wykonać w klasie

20. Długość spawów dobrać w zależności od obciążenia płyty. Połączenia płyty z elementami wykonac spoiną pachwinową. Tulejki transportowe połączyć w sposób trwały z żebrami. Płyty po spawaniu odprężyć cieplnie. Płaskość płyt ustalić w zależności od wymagań stawianych w eksploatacji.

K O N I E C

INFORMACJE DODATKOWE

1. Normy związane

PN-64/H-74200 Rury stalowe instalacyjne

PN-72/H-84020 Stal węglowa konstrukcyjna zwykłej jakości ogólnego przeznaczenia. Gatunki

PN-73/H-92120 Blachy grube uniwersalne ze stali konstrukcyjnej węglowej zwykłej jakości i niskostopowej

PN-67/H-92323 Stal walcowana. Bednarka. Wymiary

2. Istotne zmiany w stosunku do BN-65/4047-13f. BN-65/4047-17

a/połączono pięć norm w jedną,

b/ustalono nowe wymiary gabarytowe płyt,

c/zmieniono konstrukcję płyt,

d/zaprojektowano elementy do transportu dużych płyt.

3. Autorzy projektu normy mgr inż. Czesław Jakimyszyn, mgr inż. Zygmunt Smoleń - Instytut Odlewnictwa