	NORMA BRANŻOWA	BN-70 1913-02
	Pośredni wał przyjęcia mocy Główne wymiary	
		Grupa katalogowa IV 90

1. Przedmiot normy. Przedmiotem normy są główne wymiary pośredniego wału przyjęcia mocy stosowanego w maszynach rolniczych.

2. Zakres stosowania. Pośredni wał przyjęcia mocy służy do przenoszenia napędu z ciągnika na maszynę rolniczą za pomocą wału przegubowo-teleskopowego z osłoną wg BN-69/1913-01.

Pośredni wał przyjęcia mocy przeznaczony jest do przenoszenia momentu obrotowego max 40 kg·m (około 400 N·m) w przypadku odmiany A oraz max 25 kg·m (około 250 N·m) w przypadku odmiany B.

3. Normy związane

- PN-66/R-36105 Ciągniki i maszyny rolnicze. Wspornik osłony wału przegubowego. Główne wymiary
 PN-67/R-36102 Ciągniki i maszyny rolnicze. Wał odbioru i wał przyjęcia mocy $n = 56,5$ rad/sek (540 obr/min)
 BN-69/1913-01 Wały przegubowo-teleskopowe z osłonami. Wymiary główne i przyłączeniowe

4. Odmiany. Rozróżnia się trzy odmiany pośredniego wału przyjęcia mocy:

- A1 - dla przekazania momentu obrotowego na maszynę za pomocą znormalizowanego wału przegubowo-teleskopowego z osłoną nierozłączną,
 A2 - dla przekazania momentu obrotowego na maszynę za pomocą nieznormalizowanego wału przegubowego,
 B - dla przekazania momentu obrotowego na maszynę za pomocą przekładni¹⁾ pasowej, zębatej lub łańcuchowej.

5. Przykład oznaczenia pośredniego wału przyjęcia mocy odmiany A1:

POŚREDNI WAŁ A1 BN-70/1913-02

6. Główne wymiary w mm na str.2.

¹⁾ W przypadku zastosowania przekładni należy uprzednio sprawdzić końcówkę wału pod względem wytrzymałościowym.

K O N I E C

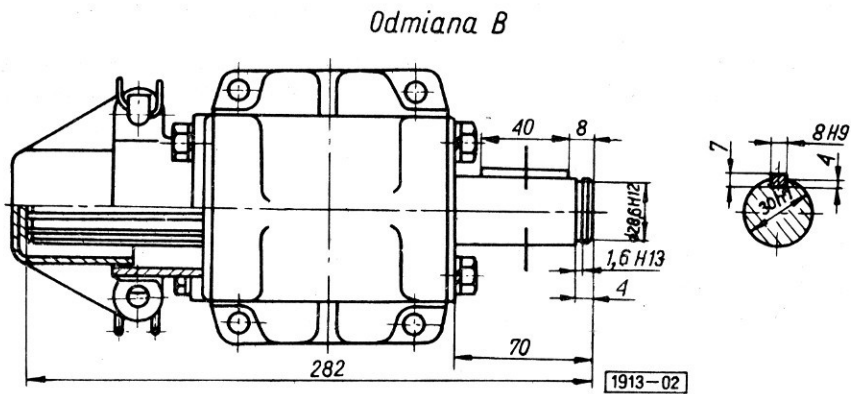
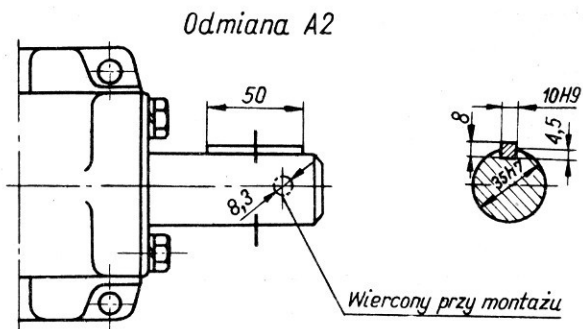
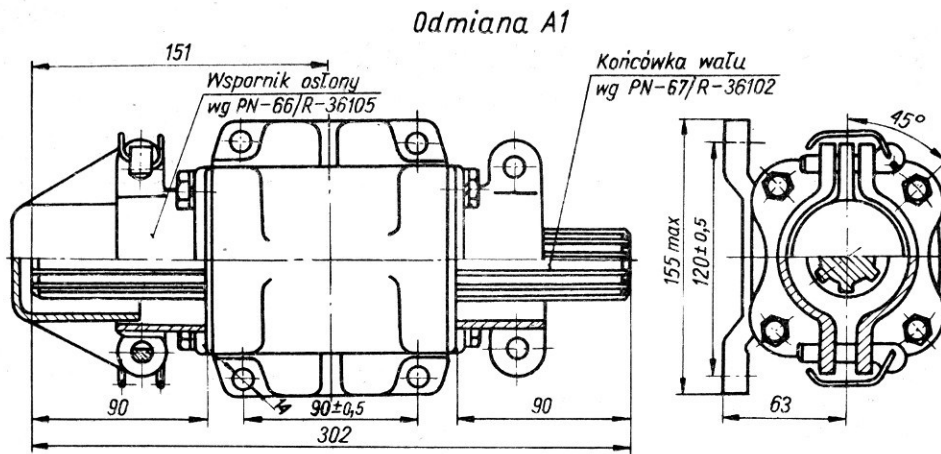
INFORMACJE DODATKOWE do BN-70/1913-02

Zalecenie normalizacyjne Polsko-Czechosłowackiej Komisji Normalizacyjnej.

PCS 40-67 Maszyny rolnicze. Pośredni wał przyjęcia mocy. Wymiary przyłączeniowe

Zjednoczenie Przemysłu Ciągników i Maszyn Rolniczych
 Ustanowiona przez Dyrektora Zjednoczenia Przemysłu Ciągników i Maszyn Rolniczych dnia 19 listopada 1970 r.
 jako norma obowiązująca w zakresie projektowania od dnia 1 lipca 1971 r.
 (Mon. Pol. nr 14/1971 poz. 107)

Główne wymiary w mm



W przypadku zastosowania sprzęgła przeciążeniowego dopuszcza się w odmianie B wykonanie dłuższej końcówki wału niż 70 mm.