

ODLEWNICTWO	NORMA BRANŻOWA	BN-67 4041-08
	Skrzynki formierskie odlewane w całości Tulejki wciskane	
		Grupa katalogowa IV 44

1. WSTĘP

1.1. Przedmiot normy. Przedmiotem normy są tulejki wciskane w otwory przygotowane w uchach skrzynek formierskich wg BN-67/4041-06.

1.2. Typy. W zależności od sposobu osadzania w uchach różni się następujące typy tulejek:

- A - ustalające wciskane z kołnierzem,
- B - prowadzące wciskane z kołnierzem rozciętym.

2. OZNACZENIE

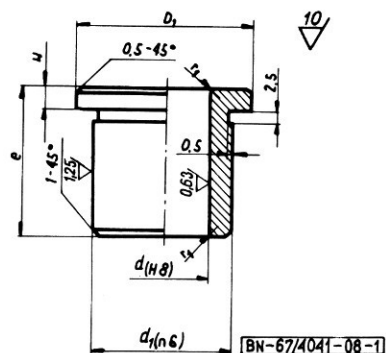
2.1. Budowa oznaczenia. Oznaczenie tulejki składa się z części słownej, litery oznaczającej typ wg 1.2, wymiaru sworznia d_s , znaku mnożenia i wymiaru e .

2.2. Przykład oznaczenia. Tulejka wciskana z kołnierzem do sworznia wg BN-67/4041-07 średnicy $d_s = 20$ mm i wymiaru dla skrzynek stalowych $e = 20$ mm:

TULEJKA A20 x 20 BN-67/4041-08

3. WYMAGANIA

3.1. Wymiary, w mm, tulejki ustalającej wciskanej z kołnierzem A - wg rys. 1 i tabl. 1.



Rys. 1

Tablica 1

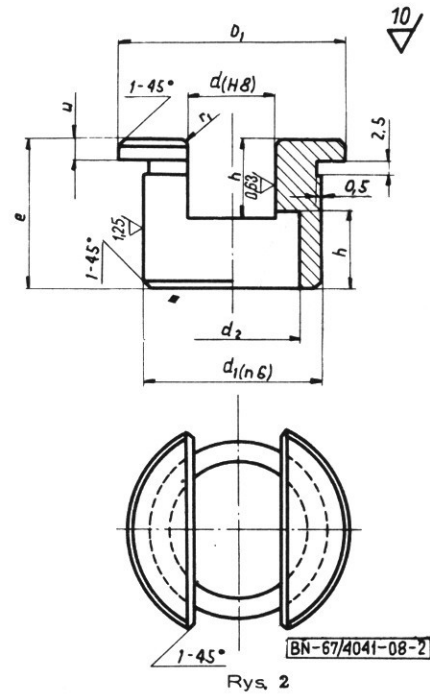
Wymiar sworznia wg BN-67/4041-07 d_s	$d_{(H8)}$	$d_{1(n6)}$	D_1	e		w	r_1
				materiał skrzynki			
				staliwo	żeliwo		
18	18	25	30	20	25	4	1,5
20	20	30	36	25	30		2
25	25	36	43	30	35	5	3
32	32	45	51	35	40		5
36	36	48	55	40	45		

3.2. Wymiary, w mm, tulejki prowadzącej wciskanej z kołnierzem rozciętym B - wg rys. 2 i tabl. 2.

3.3. Materiał, Stal węglowa konstrukcyjna wyższej jakości wg PN-75/H-84019, zalecana stal 45.

3.4. Wykonanie, Obrabiać, nawęglać i hartować do twardości HRC50 ÷ 60. Powierzchnie robocze szlifować.

3.5. Zamocowanie, Tulejki ustalające należy wciskać do ucha od strony powierzchni podziału formy. Tulejki prowadzące z kołnierzem rozciętym należy ustawiać od rozcięcia w osi otworów w uchach.



Tablica 2

Wymiar sworznia wg BN-67/4041-07 d_s	$d_{(H8)}$	$d_{1(n6)}$	D_1	e		d_2	h		w	r_1
				materiał skrzynki			materiał skrzynki			
				staliwo	żeliwo		staliwo	żeliwo		
18	18	28	35	20	25	22	11	13,5	4	1,5
20	20	32	39							
25	25	40	47	25	30	33	13,5	19		2
32	32	48	55	30	35	40	19	22		3
36	36	56	64	35	40	48	22	27	5	

KONIEC

INFORMACJE DODATKOWE

1. Instytucja opracowująca normę - Instytut Odlewnictwa, Kraków.

2. Normy związane

PN-75/H-84019 Stal węglowa konstrukcyjna wyższej jakości ogólnego przeznaczenia. Gatunki

BN-67/4041-06 Skrzynki formierskie odlewane w całości. Otwory w uchach

BN-67/4041-07 Skrzynki formierskie odlewane w całości. Sworznie