

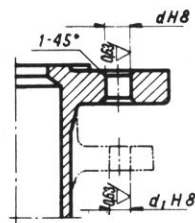
ODLEWNICTWO	NORMA BRANZOWA	BN-67 4041-06
	Skrzynki formierskie odlewane w całości Otwory w uchach	
	Grupa katalogowa IV 44	

## 1. WSTĘP

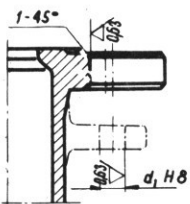
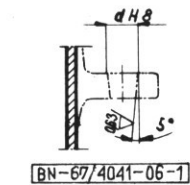
Przedmiotem normy są otwory ustalające i prowadzące wykonywane w uchach skrzynek formierskich żeliwnych i stalowych bez tulejek zgodnie z BN-67/4041-05 oraz przygotowane do tulejek wciskanych zgodnie z BN-67/4041-08.

## 2. WYMIARY

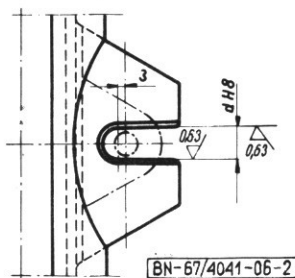
2.1. Wymiary otworów ustalających /bez tulejek/ - wg rys. 1 i tabl. 1.



Rys. 1



Rys. 2

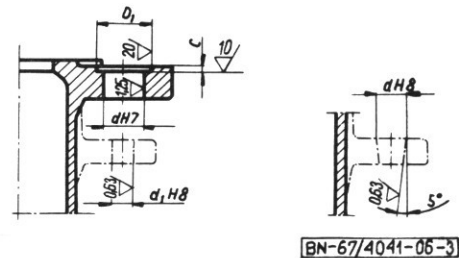


2.2. Wymiary otworów prowadzących /bez tulejek/, w mm - wg rys. 2 i tabl. 1.

Tablica 1

Wymiar znamionowy skrzynki Z	Wymiar sworznia wg BN-67/4041-07 $d_s$	dH8	d1H8
250 ÷ 500	18	18	-
	20	20	
	25	25	
501 ÷ 750	20	20	-
	25	25	
751 ÷ 1000	25	25	-
	32	32	
1001 ÷ 1250	32	32	28
1251 ÷ 1500	32	32	28
	36	36	30
1501 ÷ 1800	36	36	30

2.3. Wymiary, w mm, otworów do tulejek wciskanych typ A i B - wg BN-67/4041-08 oraz rys. 3 i tabl. 2.



Rys. 3

Zgłoszona przez Instytut Odlewnictwa  
Ustanowiona przez Dyrektora Instytutu Odlewnictwa dnia 29 sierpnia 1967 r.  
jako norma obowiązująca w zakresie produkcji od dnia 1 lipca 1968 r.  
(Mon. Pol. nr 11/1968 poz. 73)