

MASZYNY URZĄDZENIA HUTNICZE	NORMA BRANŻOWA	BN - 82
	Prasy hydrauliczne	2758-03
	Krażek oporowy suwaka matrycowego	Zamiast BN-72/2758-03
		Grupa kat 0444

1. WSTĘP

1.1. Przedmiot normy. Przedmiotem normy są krążki oporowe suwaka matrycy stosowane w prasach hydraulicznych przeznaczonych do wytłaczania prętów, profili i rur z aluminium i jego stopów oraz z miedzi i jej stopów.

2. PODZIAŁ I OZNACZENIE

- 2.1. Typy. Wyróżnia się jeden typ krążka do pras bezprzebijakowych i przebijakowych.
- 2.2. Przykład oznaczenia krążka oporowego suwaka matrycy dla prasy 12,5 MN o średnicy zewnętrznej $D = 260$ mm i średnicy wewnętrznej $d = 70$ mm:

KRAŻEK OPOROWY 12,5 - 260/70 BN-82/2758-03

3. WYMAGANIA

- 3.1. Wymiary - wg rysunku i tablicy.
- 3.2. Materiał - stal w gatunku WWS1, WNL wg PN-77/H-85021.
- 3.3. Obróbka cieplna - hartować i odpuszczać do twardości 42+47 HRC.
- 3.4. Wykonanie - powierzchnie wykonać w 6 klasie chropowatości powierzchni wg PN-73/M-04251.
- 3.5. Konserwacja - całość należy pokryć cienką warstwą wazeliny TW wg PN-69/C-96120

K O N I E C

Informacje dodatkowe

Zgłoszona przez Biuro Studiów i Projektów Urządzeń Hutniczych "HUTMASZPROJEKT".

Ustanowiona przez Dyrektora BS1PUH "HUTMASZPROJEKT" dnia 17 maja 1982 r. jako norma obowiązująca od dnia 1 lipca 1982 r.

/Dz.Norm. i Miar nr /1982 poz. /

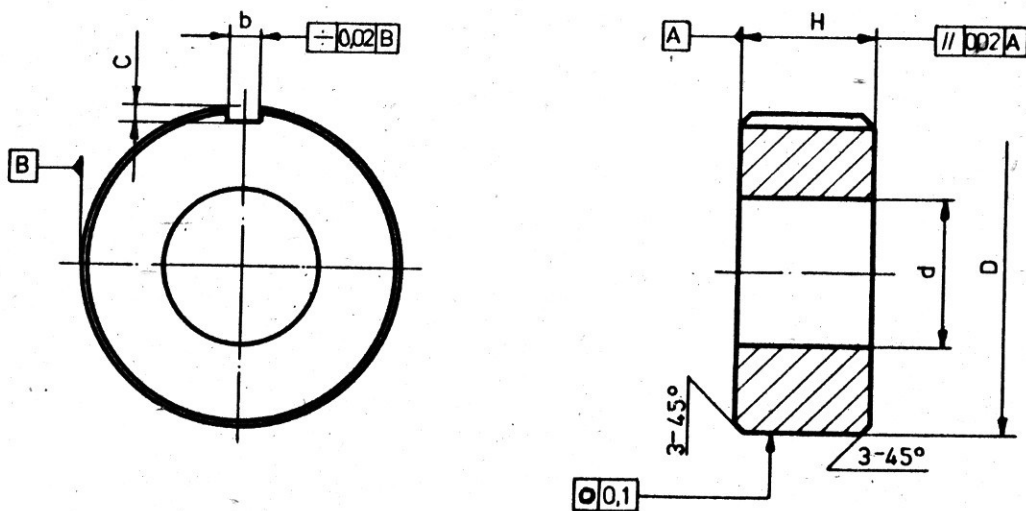
INFORMACJE DODATKOWE

1. Instytucja opracowująca normę - Biuro Studiów i Projektów Urzędzeń Hutniczych "HUTMASZPROJEKT" - Katowice.
2. Istotne zmiany w stosunku do BN-72/2758-03:
 - a/ skreślono wielkości pras o nacisku 32,0 MN i 50,0 MN,
 - b/ wprowadzono wielkość prasy o nacisku 36,0 MN.
3. Normy związane.

PN-69/C-86120 Przetwory naftowe. Wazelina techniczna

PN-77/H-85021 Stal narzędziowa stopowa do pracy na gorąco.
Gatunki

PN-73/M-04251 Struktura geometryczna powierzchni. Chropowatość powierzchni. Określenia podstawowe i parametry.
4. Autor normy - inż. Krystian Nosiadek, HUTMASZPROJEKT, Zakład Projektowania w Tarnowskich Górach, Pracownia Projektowo-Konstrukcyjna Prasowni, Odlewni i Ciągarni TC3.

Wymiary

Nacisk prasy MN	Średnica pojemnika mm	Wymiary, mm				
		D -0,8 -1,0	d	H-0,1	b H9	c
12,5	135	260	65	75	18	6,4
	155		70			
	185		90			
25,0	185	319	120	150	25	9
	/210/	319	120			
	225	336	140			
	255	362	160			
36,0	225	400	170	140	-	-
	280		210			

Średnica w nawiasie jest wielkością niezalecaną w nowych konstrukcjach.