

MASZyny URZĄDZENIA HUTNICZE	NORMA BRANŻOWA	BN - 82
	Prasy hydrauliczne	2758 - 01
	Tuleje robocze pojemników	Zamiast BN-69/2758-01
		Grupa kat. 0444

1. WSTĘP

- 1.1. Przedmiot normy. Przedmiotem normy są główne wymiary obrabio-
nych tulei roboczych pojemników wlewkowych, stosowanych
w prasach hydraulicznych przeznaczonych do wyciskania prętów,
kształtowników i rur z aluminium i jego stopów oraz z miedzi
i jej stopów.

2. PODZIAŁ I OZNACZENIE

- 2.1. Typy. W zależności od stosowanego uszczelnienia, tuleje robocze
pojemnika wlewkowego dzieli się na dwa typy :

- a/ uszczelnienie płaskie - A,
b/ uszczelnienie stożkowe - B.

2.2. Przykład oznaczenia

- a/ tulei roboczej pojemnika wlewkowego z uszczelnieniem
płaskim /A/ dla prasy o nacisku 25,0 MN, o średnicy zewnętrznej
 $D = 480,5$ mm, średnicy wewnętrznej $d = 225$ mm :

TULEJA ROBOCZA A-25-225 BN-82/2758-01

- b/ tulei roboczej pojemnika wlewkowego z uszczelnieniem
stożkowym /B/ dla prasy o nacisku 12,5 MN, o średnicy
zewnętrznej $D = 250,5$ mm, średnicy wewnętrznej $d = 155$ mm :

TULEJA ROBOCZA B-12,5-155 BN-82/2758-01

Zgłoszona przez Biuro Studiów i Projektów Urządzeń
Hutniczych "HUTMASZPROJEKT".
Ustanowiona przez Dyrektora BSIPUH "HUTMASZPROJEKT"
dnia 17 maja 1982 r. jako norma obowiązująca od dnia 1 lipca
1982 r.

/Dz.Norm.i Miar nr /1982 poz. /

3. WYMAGANIA

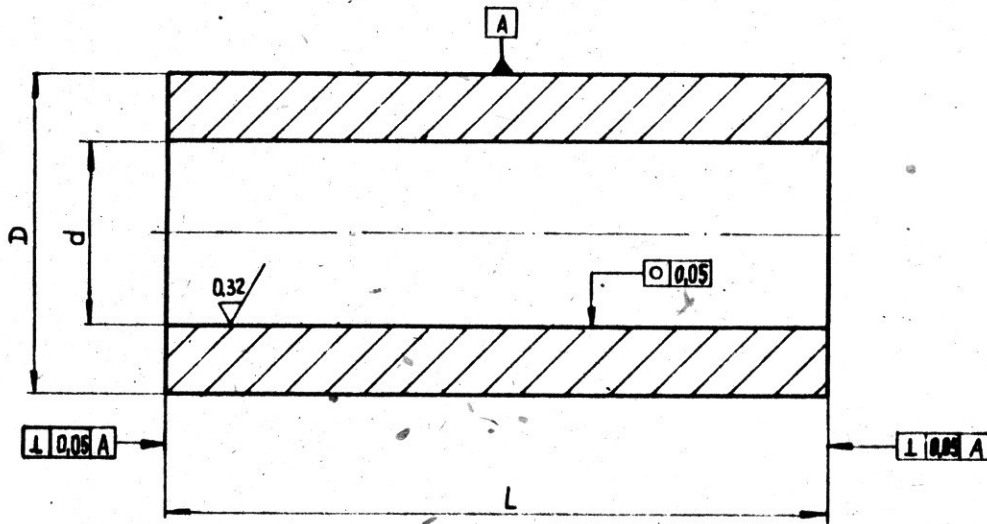
- 3.1. Wymiary - wg rysunków 1 i 2 oraz tablic 1 i 2.
- 3.2. Materiał - stal w gatunku WWV lub WWS1 wg PN-77/H-85021.
- 3.3. Obróbka cieplna - hartować i odpuszczać do twardości 42+47 HRC
- 3.4. Wykonanie - powierzchnie nieoznaczone na rysunku wykonać w 6 klasie chropowatości powierzchni wg PN-73/M-04251.
- 3.5. Konserwacja - całość należy pokryć cienką warstwą wazeliny TW wg PN-69/C-96120

K O N I E C

INFORMACJE DODATKOWE

1. Instytucja opracowująca normę - Biuro Studiów i Projektów Urzędzeń Hutniczych "HUTMASZPROJEKT" - Katowice
2. Istotne zmiany w stosunku do BN-69/2758-01.
 - a/ skreślono informację o tulejach pośrednich do pojemników,
 - b/ inaczej niż dotychczas dokonano podziału na typy tulei roboczych pojemników wlewkowych,
 - c/ skreślono następujące wielkości nacisków pras: 3,0 MN, 5,2 MN, 5,5 MN, 6,4 MN, 10,0 MN, 18,0 MN, 20,0 MN, 30,0 MN, 50,0 MN
 - d/ wprowadzono wielkości nacisków pras : 16,0 MN, 36,0 MN.
3. Normy związane

PN-69/C-96120 Przetwory naftowe. Wazelina techniczna
PN-77/H-85021 Stal narzędziowa stopowa do pracy na gorąco. Gatunki
PN-73/M-04251 Struktura geometryczna powierzchni. Chropowatość powierzchni. Określenia podstawowe i parametry.
4. Autor normy. inż. Krystian Nosiadek, HUTMASZPROJEKT, Zakład Projektowania w Tarnowskich Górach, Pracownia Projektowo-Konstrukcyjna Prasowni, Odlewni i Ciągarni TC3.

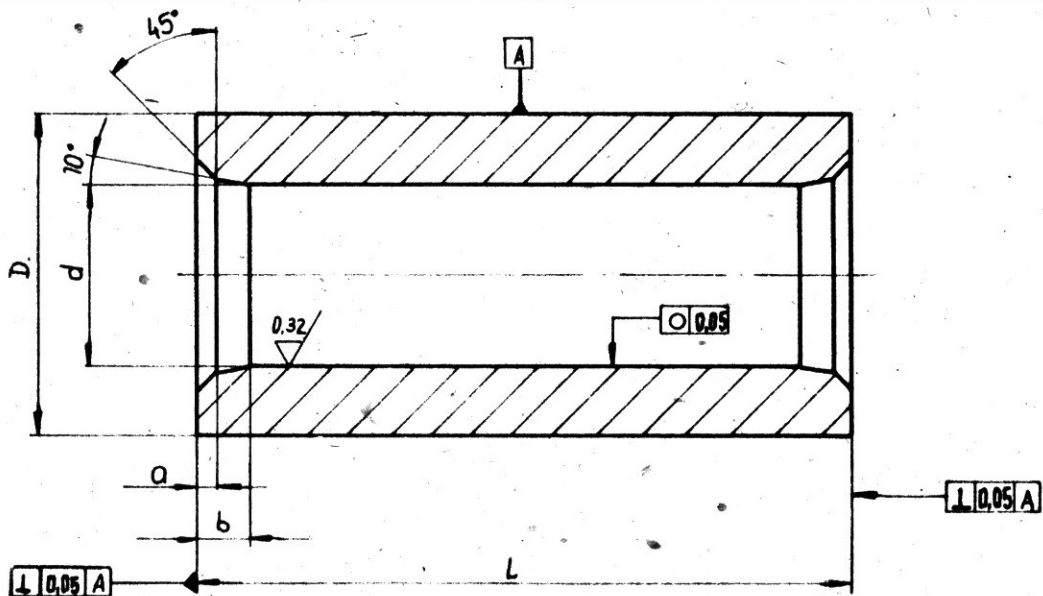


Rys.1. Tuleja robocza pojemnika wlewkowego z uszczelnieniem płaskim - A.

Tablica 1. Wymiary tulei roboczej pojemnika wlewkowego z uszczelnieniem płaskim - A.

Nacisk prasy MN	Średnica pojemnika mm	Długość recypienta mm	Wymiary, mm		
			D t7	d H10	L
12,5	135	650	250,5	135	610
	155			155	
	185			185	
16,0	155	800	280,5	155	750
	185			185	
25,0	185	900	480,5	185	840
	/210/			210	
	225			225	
	255			255	
36,0	225	1300	420,5	225	1240
	280			280	

Średnica w nawiasie jest wielkością niezalecaną w nowych konstrukcjach.



Rys.2. Tuleja robocza pojemnika wlewkowego z uszczelnieniem stożkowym - B.

Tablica 2. Wymiary tulei roboczej pojemnika wlewkowego z uszczelnieniem stożkowym - B.

Nacisk prasy MN	Średnica pojemnika mm	Długość recipienta mm	Wymiary, mm				
			D t7	d H10	L	a	b
12,5	135	650	250,5	135	650	6	20
	155			155			
	185			185			
16,0	155	800	280,5	155	800	8	25
	185		410,5	185			
25,0	185	900	350,5	185	900	10	30
	/210/		480,5	210			
	225		480,5	225			
	255		480,5	255			
36,0	225	1300	420,5	225	1300	10	30
	280			280			

Średnica w nawiasie jest wielkością niezalecaną w nowych konstrukcjach.