

Zakłady MECHANICZNEGO WZBOGACANIA BIBLIOTEKA NB-3226	NORMA BRANŻOWA	BN-78 1758-05
	Maszyny i urządzenia do przeróbki węgla Zaczepty do sit stalowych składanych Główne wymiary	
	Grupa katalogowa IV 11	

1. Przedmiot normy. Przedmiotem normy są główne wymiary zaczeptów przeznaczonych do mocowania i napinania na przesiewaczach sit stalowych składanych wg BN-78/1758-03.

2. Zakres stosowania. Normę należy stosować w produkcji zaczeptów.

3. Rodzaje. W zależności od sposobu napinania, wykonania oraz grubości drutu sita rozróżnia się 7 rodzajów zaczeptów według tablicy.

4. Przykład oznaczenia zaczeptu rodzaju (Z2) o długości $DZ = 2000$ mm:

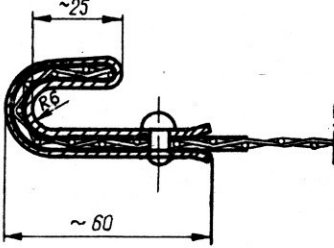
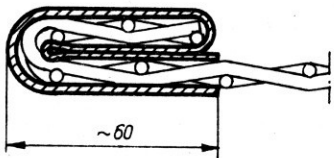
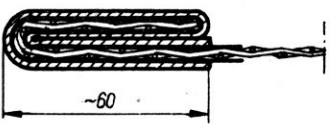
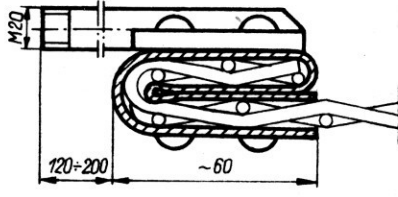
ZACZEP Z2 - 2000 BN-78/1758-05

5. Główne wymiary w mm - według tablicy.

Wyróżnik rodzaju	Główne wymiary	Wykonanie	Zastosowanie
1	2	3	4
Z1		zaciskane i zgrzewane	do napinania poprzecznego przy grubości drutów sita $1,2 \pm 4$ mm
Z2		zaciskane i nitowane	do napinania poprzecznego przy grubości drutów sita $0,5 \pm 1,1$ mm
Z3		zaciskane i zgrzewane	do napinania podłużnego przy grubości drutów sita $1,2 \pm 4$ mm

Zgłoszona przez Centralny Ośrodek Projektowo-Konstrukcyjny Maszyn Górniczych
 Ustanowiona przez Ministra Górnictwa dnia 31 października 1978 r.
 jako norma obowiązująca od dnia 1 lipca 1979 r.
 (Dz. Norm. i Miar nr 2/1979 poz. 9)

cd. tablicy

Wyróżnik rodzaju	Główne wymiary	Wykonanie	Zastosowanie
1	2	3	4
Z4		zaciskane i nitowane	do napinania podłużnego przy grubości drutów sita 0,5 + 1,1 mm
Z5		zaciskane	do napinania poprzecznego i podłużnego przy grubości drutów sita 1,2 + 4 mm
Z6		zaciskane	do napinania poprzecznego i podłużnego przy grubości drutów sita 0,5 + 1,1 mm
Z7		zaciskane i nitowane	do napinania podłużnego przy grubości drutów sita 1,2 + 4 mm
Długości zaczepów (DZ) wraz z dopuszczalnymi odchyłkami odpowiadają szerokościom sit (A) wg BN-78/1758-03.			

6. Pozostałe wymagania - wg BN-78/1758-04.

K O N I E C

Informacje dodatkowe

INFORMACJE DODATKOWE

1. Instytucja opracowująca normę - Centralny Ośrodek Projektowo-Konstrukcyjny Maszyn Górniczych KOMAG, Gliwice.

2. Normy związane

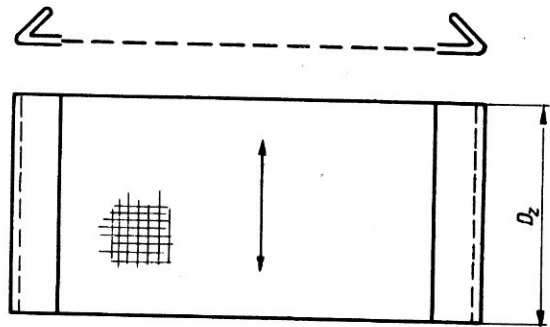
BN-78/1758-03 Maszyny i urządzenia do przeróbki węgla.

Sita stalowe składane. Główne wymiary

BN-78/1758-04 Maszyny i urządzenia do przeróbki węgla.

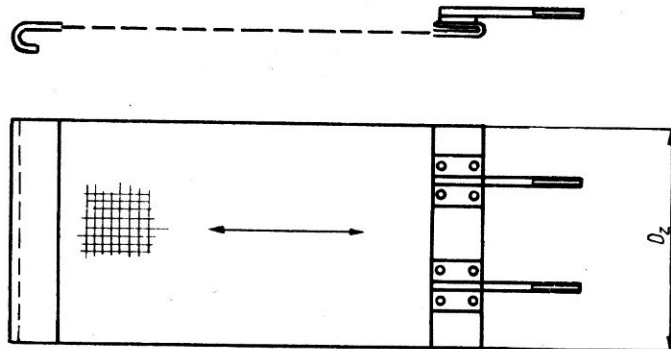
Sita stalowe składane. Wymagania i badania

3. Sposoby napinania sit - wg rys. 1-1 i 1-2.



BN-78/1758-05-1-1

Rys. 1-1. Napinanie poprzeczne sit



BN-78/1758-05-1-2

Rys. 1-2. Napinanie podłużne sit