

MASZYNY I URZĄDZENIA CHŁODNICZE	NORMA BRANŻOWA	BN-76 <hr/> 2553-10
	Złącza rur miedzianych na ciśnienie nominalne 25 kG/cm ² (2,5 MPa)	Zamiast BN-65/2553-10
	Łączniki różnicowe proste z gwintem metrycznym	Grupa katalogowa IV 87

1. Przedmiot normy. Przedmiotem normy są łączniki różnicowe, proste z gwintem metrycznym na dołączach do połączenia gwintowego rur miedzianych, stosowane w lądowych i morskich urządzeniach chłodniczych na czynniki chlorowcopochodne oraz w przemyśle chemicznym i przemysłach pochodnych, na ciśnienie nominalne 25 kG/cm² (2,5 MPa).

2. Symbol łącznika — wg BN-76/2553-02.

3. Przykład oznaczenia

a) łącznika różnicowego (B), prostego (P), z gwintem metrycznym (M), o średnicach nominalnych $D_{nom} = 13$ mm i $D_{nom} = 10$ mm, wykonanego z mosiądzu:

ŁĄCZNIK BPM 13/10 BN-76/2553-10

b) łącznika różnicowego (B), prostego (P), z gwintem metrycznym (M), o średnicach nominalnych $D_{nom} = 13$ mm i $D_{nom} = 10$ mm, wykonanego ze stali (St):

ŁĄCZNIK BPM 13/10-St BN-76/2553-10

4. Wymiary w mm — wg rysunku i tablicy na str. 2.

5. Materiał. Mosiądz MM59 wg PN-67/H-87025 lub stal A11 wg PN-73/H-84026.

6. Wykonanie — dokładne wg PN-70/M-82051.

Wymiary nietolerowane należy wykonać w tolerancji IT 14 wg PN-66/M-02139.

Gwint metryczny klasy średniodokładnej 6g — wg PN-70/M-02113.

Wymiary wyjścia gwintu — wg PN-74/M-82063.

Kąty nietolerowane należy wykonać w szeregu 8 wg PN-63/M-02136.

Łączniki stalowe należy zabezpieczyć powłoką kadmową wg BN-75/3702-02.

7. Cechowanie. Na łączniku, w miejscu oznaczonym na rysunku, powinny być umieszczone trwale i wyraźnie wielkości średnic nominalnych.

KONIEC

INFORMACJE DODATKOWE

1. Instytucja opracowująca normę — Ośrodek Badawczo-Rozwojowy Przemysłu Budowy Urządzeń Chemicznych CEBEA, Kraków.

2. Istotne zmiany w stosunku do BN-65/2553-10

- zmieniono tytuł normy,
- zmieniono sposób oznaczenia, zamiast średnicy zewnętrznej rury wprowadzono do oznaczenia średnicę nominalną,
- wprowadzono dodatkowo drugi materiał stal,
- zmieniono główne wymiary łącznika.

3. Normy związane

PN-54/H-02651 Rurociągi i armatura. Średnice nominalne
 PN-73/H-84026 Stal automatowa. Pręty, walcówka i drut.
 Wymagania i badania
 PN-67/H-87025 Mosiądz do przeróbki plastycznej. Gatunki
 PN-70/M-02113 Gwinty metryczne o średnicach 1 do 600 mm. Tolerancje

PN-63/M-02136 Tolerancje kątów

PN-66/M-02139 Odchyłki warsztatowe wymiarów swobodnych

PN-70/M-82051 Śruby, wkręty i nakrętki ogólnego przeznaczenia. Dopuszczalne odchyłki wymiarowe i położenia

PN-74/M-82063 Gwinty metryczne. Wymiary wyjść i podcięć oraz nadmiary długości gwintów i głębokości otworów

BN-65/2552-11 Rurociągi chłodnicze. Rury miedziane
 BN-76/2553-02 Złącza rur miedzianych na ciśnienie nominalne 25 kG/cm² (2,5 MPa). Typy i odmiany

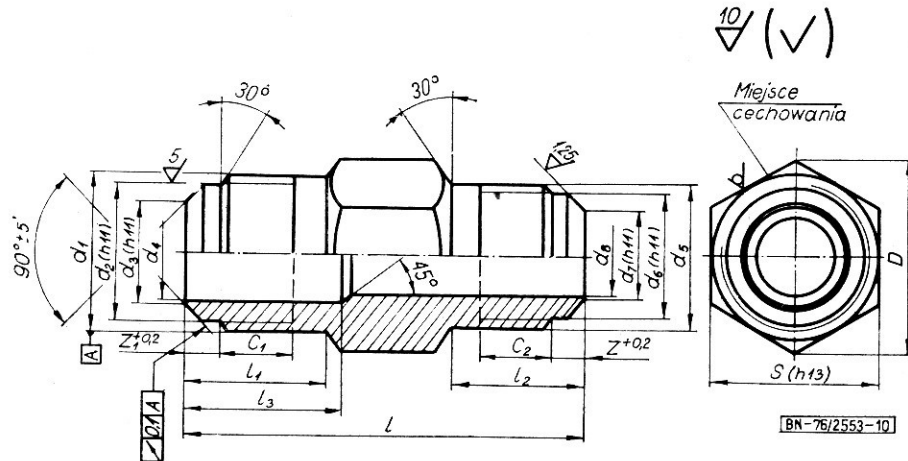
BN-75/3702-02 Elektrolityczne powłoki metalowe w okrętownictwie

4. Normy zagraniczne

RFN DIN 8907 Kältetechnik. Verbindungsstutzen für lötlöse Rohrverschraubungen mit gebördeltem Rohr

Zgłoszona przez Ośrodek Badawczo-Rozwojowy Przemysłu Urządzeń Chemicznych CEBEA
 Ustanowiona przez Naczelnego Dyrektora Zjednoczenia Przemysłu Budowy Urządzeń Chemicznych
 dnia 25 marca 1976 r. jako norma obowiązująca w zakresie produkcji od dnia 1 stycznia 1977 r.
 (Dz. Norm. i Miar nr 12/1976 poz. 43)

Wymiary



D_{nom}		D_z (rura wg BN-65/ 2552-11)		d_1	d_2	d_3	d_4	l_1	l_3	c_1	z_1	d_5	d_6	d_7	d_8	l_2	c_2	z_2	l	S	D
6	4	8	6	M14×1,5	11,5	6,5	6	19	21	9	5,5	M12×1,5	9,5	4,5	4	16	7	4,5	44	17	19,6
8	4	10	6	M16×1,5	13,5	8,5	8	19	21	9	5,5	M12×1,5	9,5	4,5	4	16	7	4,5	44	17	19,6
10	4	12	6	M18×1,5	15,5	11	10	20	22	10	5,5	M12×1,5	9,5	4,5	4	16	7	4,5	46	19	21,9
8	6	10	8	M16×1,5	13,5	8,5	8	19	21	9	5,5	M14×1,5	11,5	6,5	6	19	9	5,5	47	17	19,6
10	6	12	8	M18×1,5	15,5	11	10	20	22	10	5,5	M14×1,5	11,5	6,5	6	19	9	5,5	49	19	21,9
10	8	12	10	M18×1,5	15,5	11	10	20	22	10	5,5	M16×1,5	13,5	8,5	8	19	9	5,5	49	19	21,9
13	10	15	12	M22×1,5	19,5	14	13	21	23	11	5,5	M18×1,5	15,5	11	10	20	10	5,5	53	24	27,7
14 ¹⁾	10	16	12	M24×1,5	21,5	15	14	22	24	12	5,5	M18×1,5	15,5	11	10	20	10	5,5	55	27	31,2
16 ¹⁾	13	18	15	M27×2	23,5	17,5	16	26	29	13	6,5	M22×1,5	19,5	14	13	21	11	5,5	61	30	34,6
16 ¹⁾	14 ¹⁾	18	16	M27×2	23,5	17,5	16	26	29	13	6,5	M24×1,5	21,5	15	14	22	12	5,5	62	30	34,6
18 ¹⁾	16 ¹⁾	20	18	M30×2	26,5	19,5	18	27	30	14	6,5	M27×2	23,5	17,5	16	26	13	6,5	67	32	36,9
20	16 ¹⁾	22	18	M30×2	26,5	20,5	19	27	30	14	6,5	M27×2	23,5	17,5	16	26	13	6,5	67	32	36,9

1) Średnica nie ujęta w PN-54/H-02651.