

MASZYNY I URZĄDZENIA CHŁODNICZE	NORMA BRANŻOWA	BN-76 <hr/> 2553-07
	Złącza rur miedzianych na ciśnienie nominalne 25 kG/cm ² (2,5 MPa) Łączniki równoprzelotowe kolankowe z gwintem metrycznym	Zamiast BN-71/2553-07
		Grupa katalogowa IV 87

1. Przedmiot normy. Przedmiotem normy są łączniki równoprzelotowe, kolankowe z gwintem metrycznym na dołączach, do połączenia gwintowego rur miedzianych, stosowane w lądowych i morskich urządzeniach chłodniczych na czynniki chlorowcopochodne oraz w przemyśle chemicznym i przemysłach pochodnych, na ciśnienie nominalne 25 kG/cm² (2,5 MPa).

2. Symbol łącznika — wg BN-76/2553-02.

3. Przykład oznaczenia

a) łącznika równoprzelotowego (A), kolankowego (K), z gwintem metrycznym (M), o średnicy nominalnej $D_{nom} = 8$ mm, wykonanego z mosiądzu:

ŁĄCZNIK AKM 8 BN-76/2553-07

b) łącznika równoprzelotowego (A), kolankowego (K), z gwintem metrycznym (M), o średnicy

nominalnej $D_{nom} = 16$ mm, wykonanego ze stali (St):

ŁĄCZNIK AKM 16-St BN-76/2553-07

4. Wymiary w mm — wg rysunku i tablicy na str. 2.

5. Materiał. Mosiądz MM59 wg PN-67/H-87025 lub stal St3S wg PN-72/H-84020.

6. Wykonanie — dokładne wg PN-70/M-82051.

Wymiary nietolerowane należy wykonać w tolerancji IT 14 wg PN-66/M-02139.

Gwint metryczny klasy średniodokładnej 6g — wg PN-70/M-02113.

Kąty nietolerowane należy wykonać w szeregu 8 wg PN-63/M-02136.

Łączniki stalowe należy zabezpieczyć powłoką kadmową wg BN-75/3702-02.

7. Cechowanie. Na łączniku, w miejscu oznaczonym na rysunku, powinna być umieszczona trwale i wyraźnie wielkość średnicy nominalnej.

K O N I E C

INFORMACJE DODATKOWE

1. Instytucja opracowująca normę — Ośrodek Badawczo-Rozwojowy Przemysłu Budowy Urządzeń Chemicznych CEBEA, Kraków.

2. Istotne zmiany w stosunku do BN-71/2553-07

- a) wprowadzono dodatkowo drugi materiał stal,
- b) zmieniono główne wymiary łącznika.

3. Normy związane

PN-54/H-02651 Rurociągi i armatura. Średnice nominalne
PN-72/H-84020 Stal węglowa konstrukcyjna zwykłej jakości ogólnego przeznaczenia. Gatunki

PN-67/H-87025 Mosiądz do przeróbki plastycznej. Gatunki

PN-70/M-02113 Gwinty metryczne o średnicach 1 do 600 mm. Tolerancje

PN-66/M-02139 Odchyłki warsztatowe wymiarów swobodnych

PN-63/M-02136 Tolerancje kątów

PN-70/M-82051 Śruby, wkręty i nakrętki ogólnego przeznaczenia. Dopuszczalne odchyłki wymiarowe i położenia

BN-65/2552-11 Rurociągi chłodnicze. Rury miedziane

BN-76/2553-02 Złącza rur miedzianych na ciśnienie nominalne 25 kG/cm² (2,5 MPa). Typy i odmiany

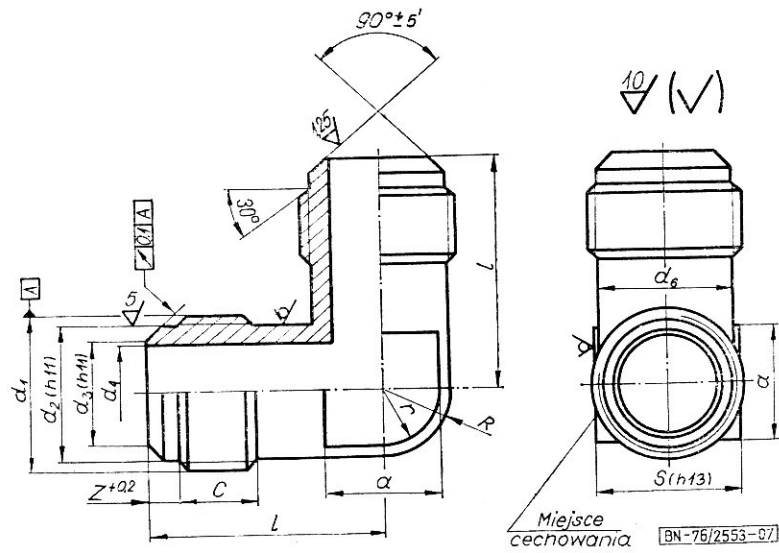
BN-75/3702-02 Elektryczne powłoki metalowe w okrętownictwie

4. Normy zagraniczne

RFN DIN 8910 Kältetechnik. Winkel-Verbindungsstutzen für lötlöse Rohrverschraubungen mit gebördeltem Rohr

Zgłoszona przez Ośrodek Badawczo-Rozwojowy Przemysłu Budowy Urządzeń Chemicznych CEBEA
Ustanowiona przez Dyrektora Zjednoczenia Przemysłu Budowy Urządzeń Chemicznych
dnia 25 marca 1976 r. jako norma obowiązująca w zakresie produkcji od dnia 1 stycznia 1977 r.
(Dz. Norm. i Miar nr 12/1976 poz. 43)

Wymiary



D_{nom}	D_z (rura wg BN-65/2552-11)	d_1	d_2	d_3	d_4	d_6	l	c	z	a	R	r	S
4	6	M12×1,5	9,5	4,5	4	9,5	23	7	4,5	7	4,5	3,5	10
6	8	M14×1,5	11,5	6,5	6	11,5	28	9	5,5	9	5,5	4,5	12
8	10	M16×1,5	13,5	8,5	8	13,5	29	9	5,5	11	6,5	5,5	14
10	12	M18×1,5	15,5	11	10	15,5	33	10	5,5	12	7,5	6	17
13	15	M22×1,5	19,5	14	13	19	36	11	5,5	15	9,5	7,5	19
14 ¹⁾	16	M24×1,5	21,5	15	14	21,5	39	12	5,5	17	10,5	8,5	22
16 ¹⁾	18	M27×2	23,5	17,5	16	23,5	42	13	6,5	19	11,5	9,5	24
18 ¹⁾	20	M30×2	26,5	19,5	18	24	44	14	6,5	20	12	10	24
20	22	M30×2	26,5	20,5	19	26,5	46	14	6,5	22	13	11	27

¹⁾ Średnica nie ujęta w PN-54/H-02651.