

MASZYNY I URZĄDZENIA CHŁODNICZE	NORMA BRANŻOWA	BN-76
	Złącza rur miedzianych na ciśnienie nominalne 2,5 MPa (25 kG/cm²)	2553-04
	Łączniki równoprzelotowe kolankowe z gwintem metrycznym i Briggs'a	Zamiast BN-65/2553-04
		Grupa katalogowa IV 87

1. Przedmiot normy. Przedmiotem normy są łączniki równoprzelotowe, kolankowe z gwintem metrycznym na jednym, a Briggs'a na drugim końcu do połączenia gwintowego rur miedzianych, stosowane w lądowych i morskich urządzeniach chłodniczych na czynniki chlorowcopochodne oraz w przemyśle chemicznym i przemysłach pochodnych na ciśnienie nominalne 2,5 MPa (25 kG/cm²).

2. Symbol łącznika — wg BN-76/2553-02.

3. Przykład oznaczenia

a) łącznika równoprzelotowego (A), kolankowego (K), z gwintem metrycznym (M) i Briggs'a (B), o średnicy nominalnej $D_{nom} = 10$ mm, wykonanego z mosiądzu:

ŁĄCZNIK AKMB 10 BN-76/2553-04

b) łącznika równoprzelotowego (A), kolankowego (K), z gwintem metrycznym (M) i Briggs'a (B), o średnicy nominalnej $D_{nom} = 16$ mm, wykonanego ze stali (St):

ŁĄCZNIK AKMB 16-St BN-76/2553-04

4. Wymiary w mm — wg rysunku i tablicy na str. 2.

5. Materiał. Mosiądz MM59 wg PN-77/H-87025 lub stal St3S wg PN-72/H-84020.

6. Wykonanie — dokładne wg PN-70/M-82051.

Wymiary nietolerowane należy wykonać w tolerancji IT 14 wg PN-66/M-02139.

Gwint metryczny klasy średniodokładnej 6g — wg PN-70/M-02113.

Gwint stożkowy całowy wg PN-54/M-02032.

Kąty nietolerowane należy wykonać w szeregu 8 wg PN-77/M-02136.

Łączniki stalowe należy zabezpieczyć powłoką kadmową wg BN-75/3702-02.

7. Cechowanie. Na łączniku, w miejscu oznaczonym na rysunku, powinna być umieszczona trwale i wyraźnie wielkość średnicy nominalnej.

KONIEC

INFORMACJE DODATKOWE

1. Instytucja opracowująca normę — Ośrodek Badawczo-Rozwojowy Przemysłu Budowy Urządzeń Chemicznych CEBEA, Kraków.

2. Istotne zmiany w stosunku do BN-65/2553-04

- zmieniono tytuł normy,
- zmieniono sposób oznaczenia. Zamiast średnicy zewnętrznej rury wprowadzono do oznaczenia średnicę nominalną,
- wprowadzono dodatkowo drugi materiał stal,
- zmieniono główne wymiary.

3. Normy związane

- PN-54/H-02651 Rurociągi i armatura. Średnice nominalne
PN-72/H-84020 Stal węglowa konstrukcyjna zwykłej jakości ogólnego przeznaczenia. Gatunki
PN-77/H-87025 Mosiądz do przeróbki plastycznej. Gatunki
PN-54/M-02032 Gwinty stożkowe całowe o kącie zarysu 60° (Briggs'a). Wymiary i tolerancje
PN-70/M-02113 Gwinty metryczne o średnicach 1 do 600 mm. Tolerancje

PN-77/M-02136 Układ tolerancji kątów

PN-66/M-02139 Odchyłki warsztatowe wymiarów swobodnych

PN-70/M-82051 Śruby, wkręty i nakrętki ogólnego przeznaczenia. Dopuszczalne odchyłki wymiarowe i położenia

BN-76/2552-11 Rurociągi chłodnicze. Rury miedziane. Wyciąg

BN-76/2553-02 Złącza rur miedzianych na ciśnienie nominalne 25 kG/cm² (2,5 MPa). Typy i odmiany

BN-75/3702-02 Elektrolityczne powłoki metalowe w okrętownictwie

4. Normy zagraniczne

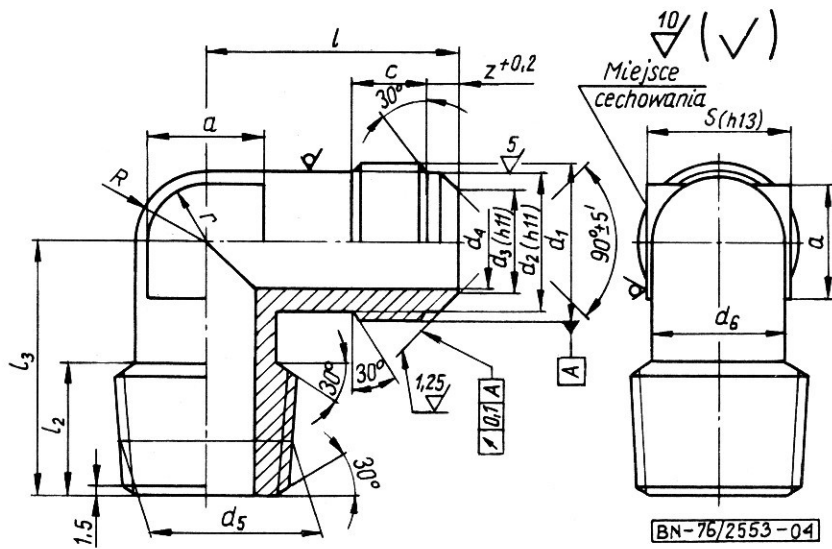
RFN DIN 8918 Kältetechnik Winkel-Einschraubstutzen für lötlöse Rohrverschraubungen mit gebördeltem Rohr

5. Uwagi do wydania II

Uaktualniono normy związane.

Zgłoszona przez Ośrodek Badawczo-Rozwojowy Przemysłu Budowy Urządzeń Chemicznych CEBEA
Ustanowiona przez Naczelnego Dyrektora Zjednoczenia Przemysłu Budowy Urządzeń Chemicznych
dnia 12 marca 1976 r. jako norma obowiązująca w zakresie produkcji
od dnia 1 stycznia 1977 r. (Dz. Norm. i Miar nr 12/1976 poz. 43)

Wymiary



D_{nom}	D_z (rura wg BN-76/2552-11)	d_1	d_2	d_3	d_4	d_5	d_6	l	c	l_2	l_3	z	R	r	a	S
4	6	M12×1,5	9,5	4,5	4	St. B. 1/8"	9,5	23	7	10	22	4,5	4,5	3,5	7	10
6	8	M14×1,5	11,5	6,5	6	St. B. 1/4"	11,5	28	9	14	27	5,5	5,5	4,5	9	12
8	10	M16×1,5	13,5	8,5	8	St. B. 3/8"	13,5	29	9	15	30	5,5	6,5	5,5	11	14
10	12	M18×1,5	15,5	11	10	St. B. 3/8"	15,5	33	10	15	31	5,5	7,5	6	12	17
13 ¹⁾	15	M22×1,5	19,5	14	13	St. B. 1/2"	19	36	11	19	37	5,5	9,5	7,5	15	19
14 ¹⁾	16	M24×1,5	21,5	15	14	St. B. 1/2"	21,5	40	12	19	39	5,5	10,5	8,5	17	22
16 ¹⁾	18	M27×2	23,5	17,5	16	St. B. 3/4"	23,5	42	13	20	41	6,5	11,5	9,5	19	24
18 ¹⁾	20	M30×2	26,5	19,5	18	St. B. 3/4"	24	44	14	20	41	6,5	12	10	20	24
20	22	M30×2	26,5	20,5	19	St. B. 1"	26,5	46	14	25	48	6,5	13	11	22	27

¹⁾ Średnica nie ujęta w PN-54/H-02651.