

MASZYNY I URZĄDZENIA CHŁODNICZE	NORMA BRANŻOWA	BN-82 2552-09
	Chłodnictwo	Zamiast BN-65/2552-09
	Kotłnierze gwintowane owalne z sztyką na ciśnienie nominalne 1,0 ÷ 1,6 MPa	Grupa katalogowa 0487

1. Przedmiot normy. Przedmiotem normy są kotłnierze gwintowane owalne z sztyką z rowkami trójkątnymi, na ciśnienie nominalne 1,0 ÷ 1,6 MPa, stosowane do przewodów na solankę i wodę w lądowych i morskich urządzeniach chłodniczych.

2. Przykład oznaczenia kotłnierza gwintowanego owalnego z sztyką na ciśnienie nominalne 1,6 MPa, do rury o średnicy $D_{nom} = 25$ mm, ze stali St3S:

KOŁNIERZ GWINTOWANY OWALNY 1,6/25-St3S
BN-82/2552-09

3. Wymiary w mm - wg rysunku i tablicy na str. 2.

4. Materiał. W zależności od temperatury pracy, kotłnierze mogą być wykonane z materiałów w gatunkach St3S wg PN-72/H-84020, 18G2ANb (E355-E) wg PN-72/H-84018.

Dopuszcza się stosowanie innych gatunków stali o własnościach wytrzymałościowych nie niższych jak powyższe gatunki.

5. Wykonanie - odkuwka rodzaju A, kategorii R o stanie obróbki cieplnej N wg PN-71/H-94004.

Powierzchnia uszczelniająca - toczona, powierzchnia pod nakrętki - toczona lub frezowana.

6. Cechowanie. Na kotłnierzu, w miejscu oznaczonym na rysunku, powinny być umieszczone co najmniej następujące trwałe i wyraźne znaki:

- a) wytwórni,
- b) wyróżnik oznaczenia (bez części słownej),
- c) numer BN.

KONIEC

INFORMACJE DODATKOWE

1. Instytucja opracowująca normę - Ośrodek Badawczo-Rozwojowy Przemysłu Budowy Urządzeń Chemicznych CEBEA, Kraków.

2. Normy związane

PN-72/H-84018 Stal niskostopowa o podwyższonej wytrzymałości. Gatunki

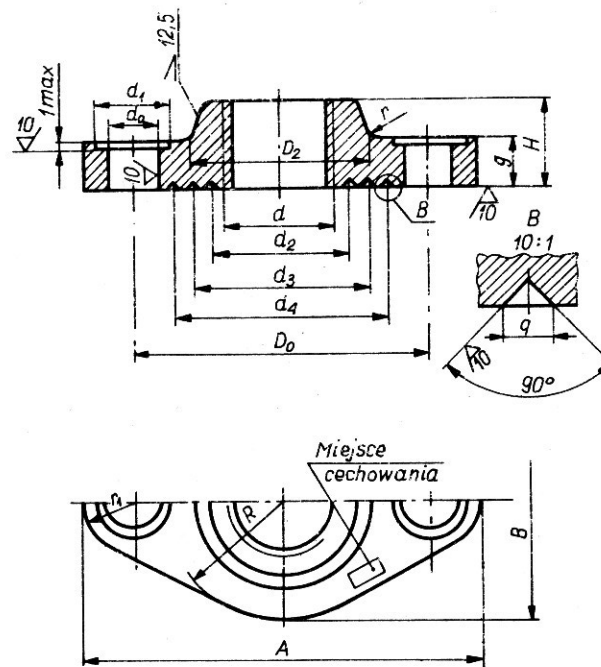
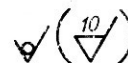
PN-72/H-84020 Stal węglowa konstrukcyjna zwykłej jakości ogólnego przeznaczenia. Gatunki

PN-71/H-94004 Stal konstrukcyjna węglowa i stopowa. Odkuwki swobodnie kute

PN-79/M-02030 Gwinty rurowe walcowe. Wymiary i tolerancje

Zgłoszona przez Ośrodek Badawczo-Rozwojowy Przemysłu Budowy Urządzeń Chemicznych CEBEA
Ustanowiona przez Dyrektora Ośrodka Badawczo-Rozwojowego Podstaw Technologii i Konstrukcji Maszyn TEKOMA
dnia 31 grudnia 1982 r. jako norma obowiązująca od dnia 1 października 1983 r.
(Dz. Norm. i Miar nr 9/1983 poz. 18)

Wymiary w mm



BN-82/2552-09

Rura D_{nom}	Kotnierz													Śruby				
	d	A	g	B	D_0	R	r_1	d_0	d_1	szyjka			rowki				masa kg	
										D_2	H	r	d_2		d_3	d_4		q
6	G 1/8	75	12	40	50	20	12	14	28	20	18	3	15	24	-	1	0,19	M12
10	G 3/8	90	14	50	60	25	15			30	20		23	32	-		0,29	
15	G 1/2	100		56	65	28	16			35	24		29	37	-		0,39	
20	G 3/4	105	75	75	37,5	21	45			24	36		47	-	0,62			
25	G 1	118	16	85	85	42,5	22	52	26	43	56	-	0,90	M16				
32	G 1 1/4	140		100	100	50	28	60	26	48	58	68	1,06					
40	G 1 1/2	150		112	110	56	30	70	4	56	67	78	1,25					

Tolerancje wymiarów D_0 i d_0 - wg IT12.

Tolerancje pozostałych wymiarów, oprócz gwintu - wg IT14.

Wymiary gwintu d należy wykonać w szeregu A wg PN-79/M-02030.