

| | | |
|---|--|------------------------|
| MASZyny I URZĄDZENIA PRZEMYSŁU SPOŻYWCZEGO OGÓLNEGO ZASTOSOWANIA | NORMA BRANŻOWA | BN-77 |
| | Elementy przenośników płytkowych Rynny ściekowe | 2413-22 |
| | | Grupa katalogowa IV 86 |

1. Przedmiot normy. Przedmiotem normy są rynny ściekowe stosowane w przenośnikach płytkowych przeznaczonych dla przemysłu spożywczego.

2. Wyróżnik oznaczenia rynny ściekowej składa się z:

a) symbolu cyfrowego określającego szerokość rynny ściekowej w zależności od liczby rzędów łańcucha w przenośniku:

- 1 - przenośnik jednorzędowy,
- 2 - przenośnik dwurzędowy,
- 3 - przenośnik trzyczędowy,
- 4 - przenośnik czterorzędowy,
- 5 - przenośnik pięciorzędowy,
- 6 - przenośnik sześciorzędowy,

b) symbolu literowego określającego długość rynny ściekowej w zależności od długości trasy lub elementu przenośnika, pod którym rynna została umieszczona:

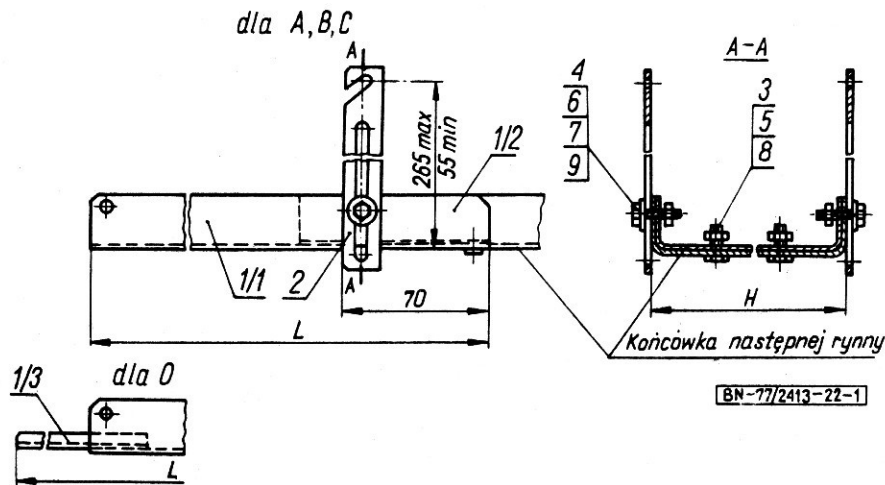
- O - pod głowicę,
A - trasa o długości 0,5 m,
B - trasa o długości 1,0 m,
C - trasa o długości 2,0 m.

Powyższe symbole przyjęto również przy określaniu wymiarów poszczególnych części rynny ściekowej.

3. Przykład oznaczenia rynny ściekowej do przenośnika jednorzędowego o długości trasy 1,0 m:

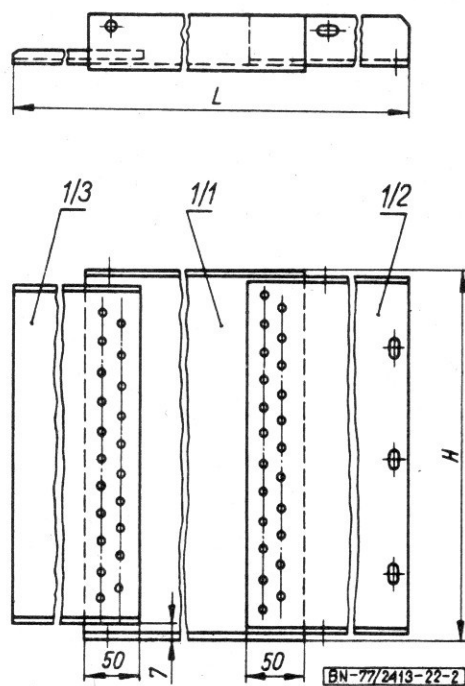
RYNNA ŚCIEKOWA 1 B BN-77/2413-22

4. Wymiary, masa rynien oraz ich części składowych wg rys. 1 + 6 i tabl. 1 + 5.



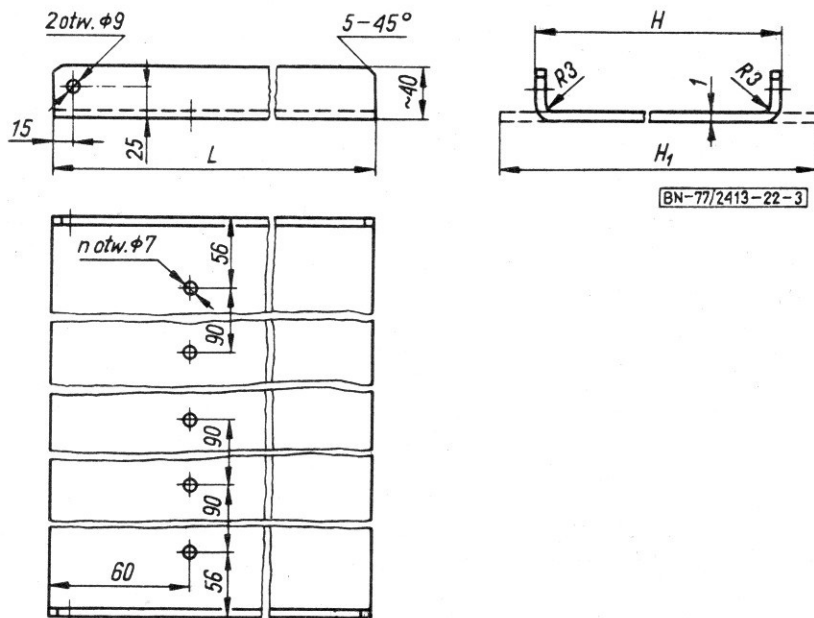
Rys. 1. Rynna ściekowa

Zgłoszona przez Instytut Maszyn Spożywczych
Ustanowiona przez Dyrektora Instytutu Maszyn Spożywczych dnia 10 września 1977 r.
jako norma obowiązująca w zakresie produkcji od dnia 1 kwietnia 1978 r.
(Dz. Norm. i Miar nr 1 /1978 poz. 3)



Rys. 2. Zespół zgrzewany

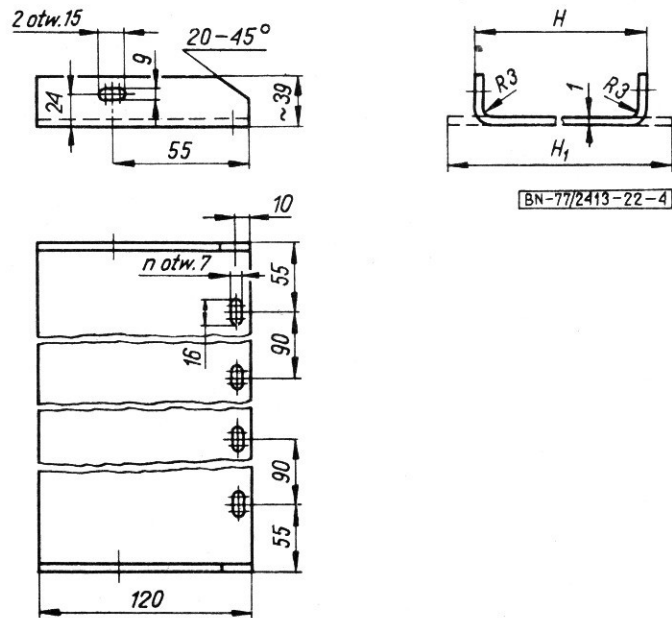
Dla A, B, C poz. 1/3 nie zgrzewać.



Rys. 3. Rynny środkowe

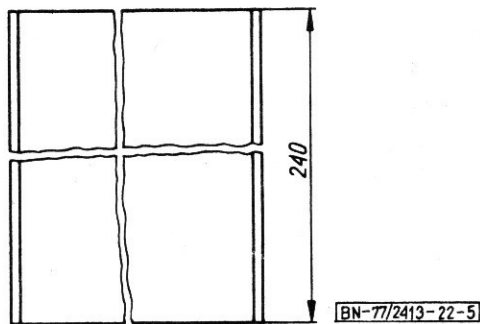
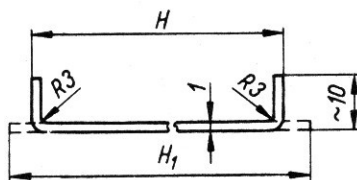
Dla O otworów nie wykonywać.

Dla A, B, C liczba otworów $\phi 7$ odpowiada wyróżnikowi szerokości np. wyróżnik 3 $n = 3$ otwory.

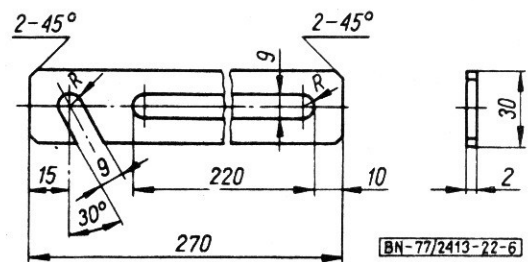


Rys. 4. Zakończenie

Liczba otworów n odpowiada wyróżnikowi szerokości np. wyróżnik 3 $n = 3$ otwory.



Rys. 5. Rynna początkowa



Rys. 6. Uchwyt

Tablica 1

| Szerokość rynny | | Wyróżnik długości | | | |
|---------------------|---------|---------------------|------|------|-------|
| | | O | A | B | C |
| Wyróżnik szerokości | H mm | Długość rynny L, mm | | | |
| | | 520 | 570 | 1070 | 2070 |
| | | Masa, kg | | | |
| 1 | 112 | 1,10 | 1,29 | 2,04 | 3,54 |
| 2 | 202 | 1,57 | 1,81 | 2,92 | 5,14 |
| 3 | 292 | 2,03 | 2,34 | 3,81 | 6,75 |
| 4 | 382 | 2,50 | 2,86 | 4,69 | 8,35 |
| 5 | 472 | 2,97 | 3,39 | 5,58 | 9,96 |
| 6 | 562 | 3,43 | 3,91 | 6,46 | 11,56 |

Tablica 2

| Szerokość zespołu zgrzewanego | | Wyróżnik długości | | | |
|-------------------------------|---------|--------------------------------------|------|------|-------|
| Wyróżnik szerokości | H mm | O | A | B | C |
| | | Długość zespołu zgrzewanego L, mm | | | |
| | | 520 | 570 | 1070 | 2070 |
| | | Masa, kg | | | |
| 1 | 112 | 0,85 | 1,00 | 1,75 | 3,25 |
| 2 | 202 | 1,37 | 1,48 | 2,59 | 4,81 |
| 3 | 292 | 1,77 | 1,96 | 3,43 | 6,37 |
| 4 | 382 | 2,23 | 2,44 | 4,27 | 7,93 |
| 5 | 472 | 2,69 | 2,92 | 5,11 | 9,49 |
| 6 | 562 | 3,15 | 3,40 | 5,95 | 11,05 |

Tablica 3

| Szerokość rynny środkowej | | | Wyróżnik długości | | | |
|---------------------------|---------|-------------------------------------|-------------------------------|------|------|-------|
| Wyróżnik szerokości | H mm | Rozwinięcie H ₁ mm | O | A | B | C |
| | | | Długość rynny środkowej L, mm | | | |
| | | | 260 | 500 | 1000 | 2000 |
| | | | Masa, kg | | | |
| 1 | 112 | 187 | 0,39 | 0,75 | 1,50 | 3,0 |
| 2 | 202 | 277 | 0,58 | 1,11 | 2,22 | 4,44 |
| 3 | 292 | 367 | 0,77 | 1,47 | 2,94 | 5,88 |
| 4 | 382 | 457 | 0,96 | 1,83 | 3,66 | 7,32 |
| 5 | 472 | 547 | 1,15 | 2,19 | 4,38 | 8,76 |
| 6 | 562 | 637 | 1,34 | 2,55 | 5,10 | 10,20 |

Tablica 4

| Wyróżnik szerokości | H mm | Rozwinięcie H ₁ mm | Masa kg |
|---------------------|---------|-------------------------------------|------------|
| 1 | 110 | 184 | 0,18 |
| 2 | 200 | 274 | 0,26 |
| 3 | 290 | 364 | 0,35 |
| 4 | 380 | 454 | 0,43 |
| 5 | 470 | 544 | 0,51 |
| 6 | 560 | 634 | 0,60 |

Tablica 5

| Wyróżnik szerokości | H mm | Rozwinięcie H ₁ mm | Masa kg |
|---------------------|---------|-------------------------------------|------------|
| 1 | 97 | 114 | 0,21 |
| 2 | 187 | 204 | 0,36 |
| 3 | 277 | 294 | 0,51 |
| 4 | 367 | 384 | 0,66 |
| 5 | 457 | 474 | 0,81 |
| 6 | 547 | 567 | 0,96 |

5. Wyszczególnienie i wymagania dotyczące poszczególnych części rynny ściekowej - wg tabl. 6.

Tablica 6

| Nazwa zespołu | Nr części wg rys. 1 | Nazwa części | Liczba sztuk w zespole dla szerokości | | | | | | Materiał | Inne wymagania wg |
|------------------|---------------------|--------------------------------|---------------------------------------|---|---|---|---|---|---|-------------------|
| | | | 1 | 2 | 3 | 4 | 5 | 6 | | |
| Zespół zgrzewany | 1/1 | Rynna środkowa | 1 | 1 | 1 | 1 | 1 | 1 | blacha Z traw I M-1,00-OH17T wg PN-67/H-92128 | - |
| | 1/2 | Zakończenie | 1 | 1 | 1 | 1 | 1 | 1 | | |
| | 1/3 | Rynna początkowa ¹⁾ | 1 | 1 | 1 | 1 | 1 | 1 | | |
| | 2 | Uchwyt | 2 | 2 | 2 | 2 | 2 | 2 | blacha Z traw I M-2,00-OH17T wg PN-67/H-92128 | - |
| | 3 | Śruba M6×14-5.8-II | 1 | 2 | 3 | 4 | 5 | 6 | - | PN-74/M-82105 |
| | 4 | Śruba M8×16-5.8-II | 2 | 2 | 2 | 2 | 2 | 2 | - | PN-75/M-82144 |
| | 5 | Nakrętka M6-8-II | 1 | 2 | 3 | 4 | 5 | 6 | - | PN-78/M-82006 |
| | 6 | Nakrętka M8-8-II | 2 | 2 | 2 | 2 | 2 | 2 | - | PN-77/M-82008 |
| | 7 | Podkładka okrągła 8,4 | 2 | 2 | 2 | 2 | 2 | 2 | - | |
| | 8 | Podkładka sprężysta 6,1 | 1 | 2 | 3 | 4 | 5 | 6 | - | |
| | 9 | Podkładka sprężysta 8,2 | 2 | 2 | 2 | 2 | 2 | 2 | - | |

¹⁾ Rynna początkowa tylko w wykonaniu O - pod głowicę.

6. Wykończenie. Miejsca styku rynien i połączenia należy na śrubach uszczelnić pastą gładzącą.

K O N I E C

INFORMACJE DODATKOWE

1. Instytucja opracowująca normę - Instytut Maszyn Spożywczych, Warszawa. PN-77/M-82008 Podkładki sprężyste
PN-74/M-82105 Śruby ze łbem sześciokątnym z gwintem na całej długości
2. Normy związane PN-67/H-92128 Stal odporna na korozję i żaroodporna. Blachy cienkie PN-75/M-82144 Nakrętki sześciokątne
PN-78/M-82006 Podkładki okrągłe dokładne
3. Uwagi do wydania II
Uaktualniono normy związane.