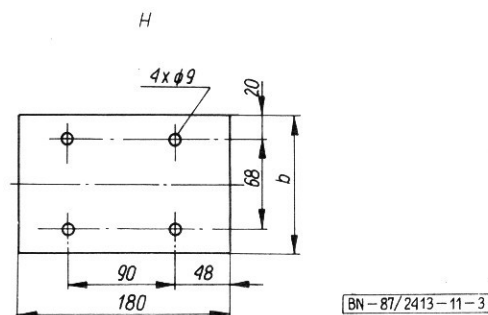


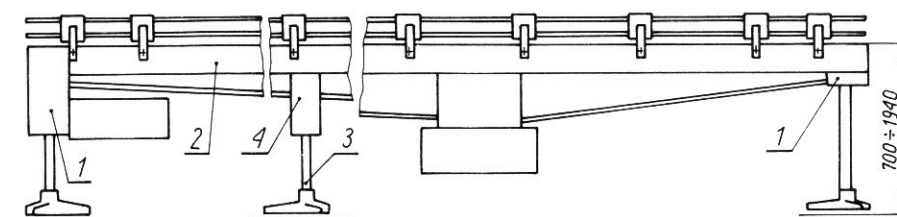
<p>MASZYNY I URZĄDZENIA PRZEMYSŁU SPOŻYWCZEGO OGÓLNEGO ZASTOSOWANIA</p>	<p>N O R M A B R A N Ż O W A</p>	<p>BN-87 2413-11</p>
	<p>Przenośniki płytkowe do opakowań jednostkowych</p>	<p>Zamiast BN-79/2413-11</p>
	<p>Wymiary przyłączeniowe zespołów podstawowych</p>	<p>Grupa katalogowa 0486</p>

1. Przedmiot normy. Przedmiotem normy są wymiary przyłączeniowe zespołów podstawowych oraz wysokość transportowa przenośników płytkowych stosowanych w transporcie butelek, słoików, puszek do konserw.

2. Zespoły podstawowe i wysokość transportowa przenośnika w mm — wg rys. 1.



Rys. 3



BN-87/2413-11-1

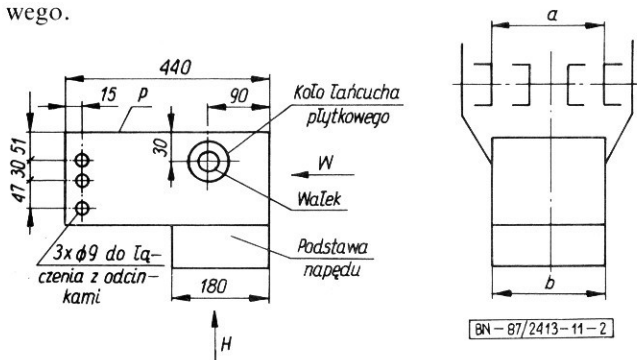
Rys. 1

1 — głowica, 2 — odcinek łańcucha, 3 — podpora, 4 — wspornik podpory

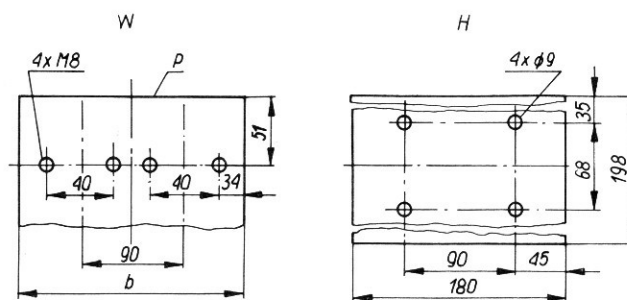
3. Rozstaw otworów i wymiary zespołów podstawowych w mm — wg tabl. 1÷3 i rys. 2÷12.

a) Głowica — wg tabl. 1 i rys. 2÷7, na których:
widok W — rozstaw otworów do łączenia głowic i odcinków,

widok H — rozstaw otworów do łączenia z podporą,
P — górna powierzchnia łańcucha płytkowego.

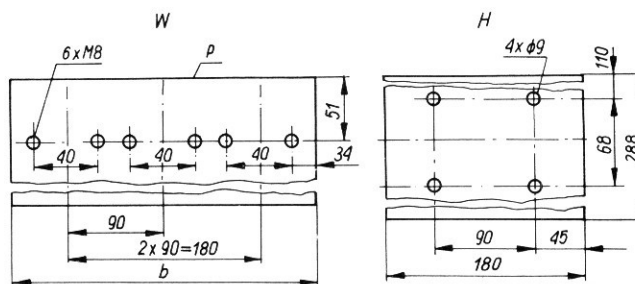


Rys. 2



Rys. 4

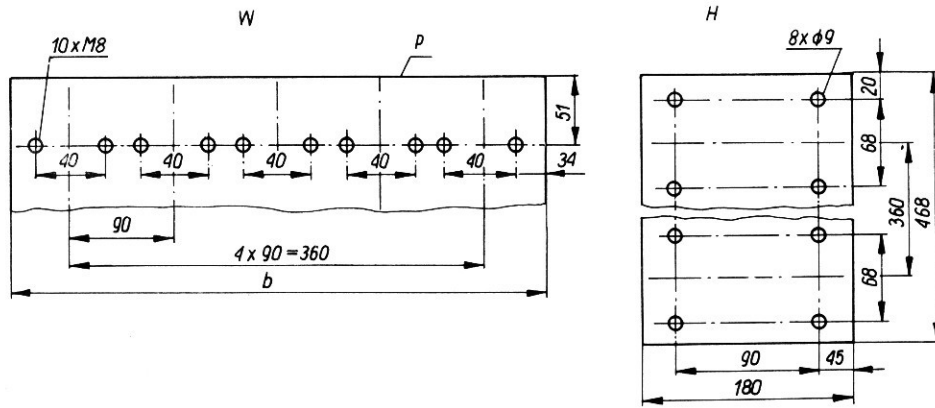
BN-87/2413-11-4



Rys. 5

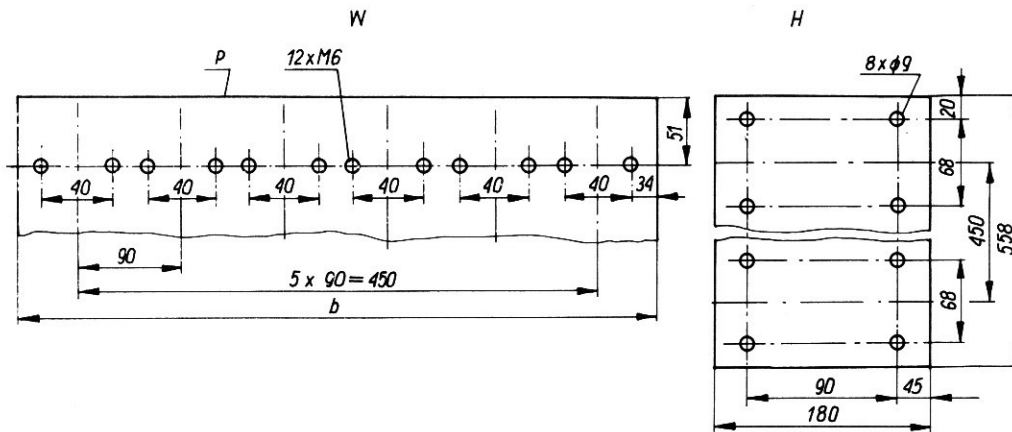
BN-87/2413-11-5

Zgłoszona przez Instytut Maszyn Spożywczych
Ustanowiona przez Dyrektora Instytutu Maszyn Spożywczych dnia 28 kwietnia 1987 r.
jako norma obowiązująca od dnia 1 stycznia 1988 r.
(Dz. Norm. i Miar nr 7/1987, poz. 19)



BN-87/2413-11-6

Rys. 6



BN-87/2413-11-7

Rys. 7

Tablica 1

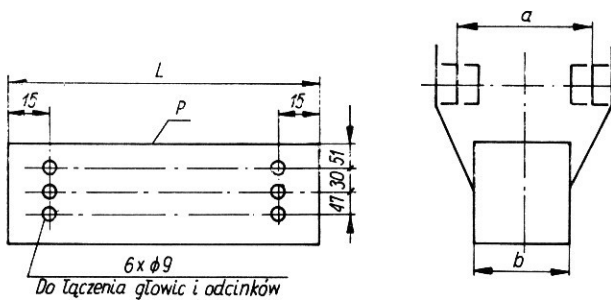
Głowica	Regulowany rozstaw przewodnic a	Szerokość głowicy b
Jednorzędowa	44 ÷ 100	108
Dwurzędowa	134 ÷ 198	198
Trzyrzędowa	224 ÷ 288	288
Pięciorzędowa	404 ÷ 468	468
Sześciorzędowa	494 ÷ 558	558

Tablica 2

Odcinek trasy	Długość odcinka trasy, L	Regulowany rozstaw przewodnic a	Szerokość odcinka trasy b
Jednorzędowy	250, 500, 1000, 2000	44 ÷ 108	108
Dwurzędowy		134 ÷ 198	198
Trzyrzędowy		224 ÷ 288	288
Pięciorzędowy		404 ÷ 468	468
Sześciorzędowy		494 ÷ 558	558

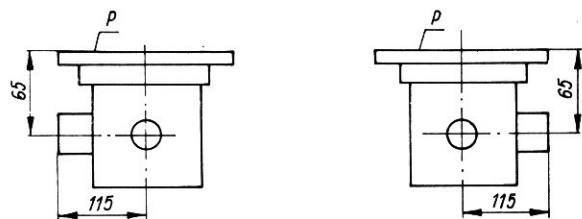
b) Odcinek trasy — wg tabl. 2 i rys. 8.

c) Przekładnia kątowa — wg rys. 9.



BN-87/2413-11-8

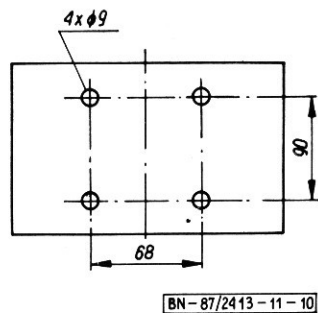
Rys. 8



BN-87/2413-11-9

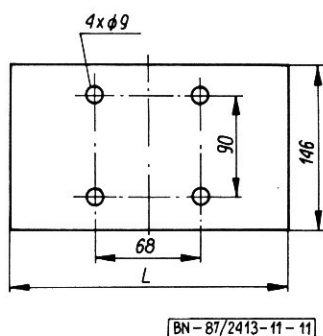
Rys. 9

d) **Podpora.** Rozstaw otworów w podporze do łączenia ze wspornikiem — wg rys. 10.



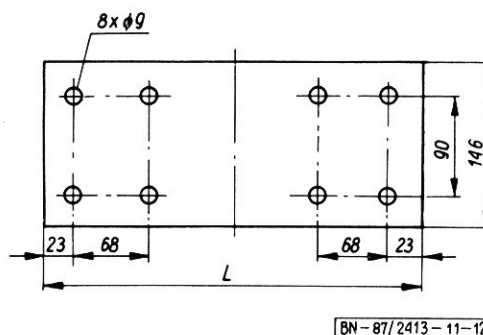
Rys. 10

e) **Wspornik podpory.** Rozstaw otworów do łączenia wspornika z podporą przy odcinkach trasy jedno-, dwu-, trzyczęściowych — wg rys. 11.



Rys. 11

f) **Wspornik podpory.** Rozstaw otworów do łączenia wspornika z podporą przy odcinkach trasy pięcio-, sześciorzędowych — wg rys. 12.



Rys. 12

Tablica 3

Wspornik	L
Jednorzędowy	114
Dwurzędowy	204
Trzyczędowy	294
Pięciorzędowy	474
Sześciorzędowy	564

K O N I E C

INFORMACJE DODATKOWE

1. **Instytucja opracowująca normę** — Instytut Maszyn Spożywczych, Warszawa.

2. **Istotne zmiany w stosunku do BN-79/2413-11**

a) zmieniono liczbę i rozstaw otworów do mocowania głowic z odcinkami trasy oraz do mocowania odcinków trasy między sobą.

b) wprowadzono wymiary otworów przyłączeniowych głowic, odcinków trasy, podpór i wsporników.

c) zmniejszono odległość osi przekładni kątowej od jej górnej powierzchni.

d) wprowadzono długość odcinka trasy 250 mm.

e) wyeliminowano rysunki odcinków tras.

3. **Symbol wg SWW** — 0853-29.

4. **Autor projektu normy** — inż. Wojciech Węgrzyn — Ośrodek Badawczo-Rozwojowy Maszyn Pakujących w Poznaniu.