

URZĄDZENIA DŹWIGNICOWE I TRANSPORTU WEWNĘTRZNEGO	N O R M A B R A N Ż O W A	BN-89
	Pomocniczy sprzęt przeładunkowy Zawiesia kabłąkowe do taśm metalowych w kręgach	2197-15
		Grupa katalogowa 0486

1. WSTĘP

Przedmiotem normy są zawiesia kabłąkowe o dopuszczalnym obciążeniu roboczym $DOR = 6,3$ t, stosowane jako pomocniczy sprzęt przeładunkowy do przemieszczenia taśm metalowych w kręgach.

2. PODZIAŁ I OZNACZENIE

2.1. Odmiany. W zależności od długości ramienia nośnego kabłąka rozróżnia się dwie odmiany zawiesi:

krótkie - K - do kręgów taśm o szerokości do 400 mm,

długie - D - do kręgów taśm o szerokości od 400 do 770 mm.

2.2. Przykład oznaczenia zawiesia kabłąkowego

do taśm metalowych w kręgach o $DOR = 6,3$ t, krótkiego (K):

ZAWIESIE DO TAŚM METALOWYCH W KRĘGACH 6,3 - K
BN-89/2197-15

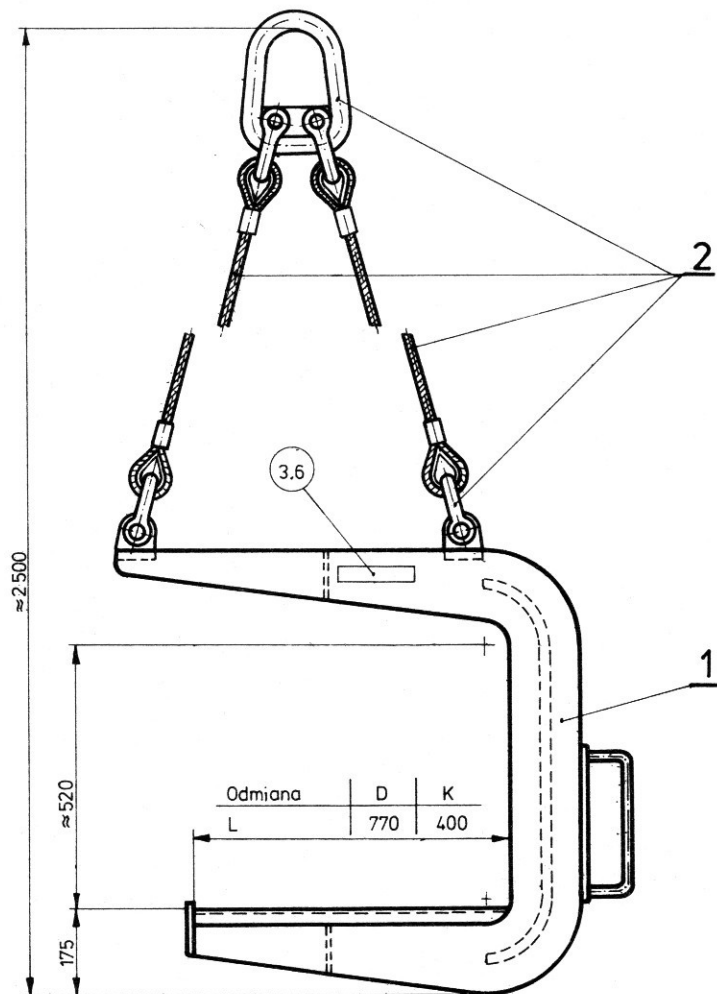
3. WYMAGANIA

3.1. Główne wymiary w mm wyszczególnienie części
- wg rys. 1 i tabl. 1.

3.2. Wytrzymałość. Zawiesie powinno wytrzymać bez trwałych odkształceń, działanie siły statycznej wywołanej obciążeniem masą w spoczynku równą półtorakrotnemu dopuszczalnemu obciążeniu roboczemu ($1,5 \times DOR = 9,5$ t).

3.3. Wymiary, w mm i materiał kabłąka - wg rys. 2 i tabl. 2 i 3.

Zgłoszona przez Ośrodek Normalizacji Portów Morskich PROJMORS, Gdańsk
Ustanowiona przez Dyrektora Biura Projektów Budownictwa Morskiego PROJMORS dnia 18 lipca 1989 r.
jako norma obowiązująca od dnia 1 stycznia 1990 r.
(Dz. Norm. i Miar nr 10/1989, poz. 25)

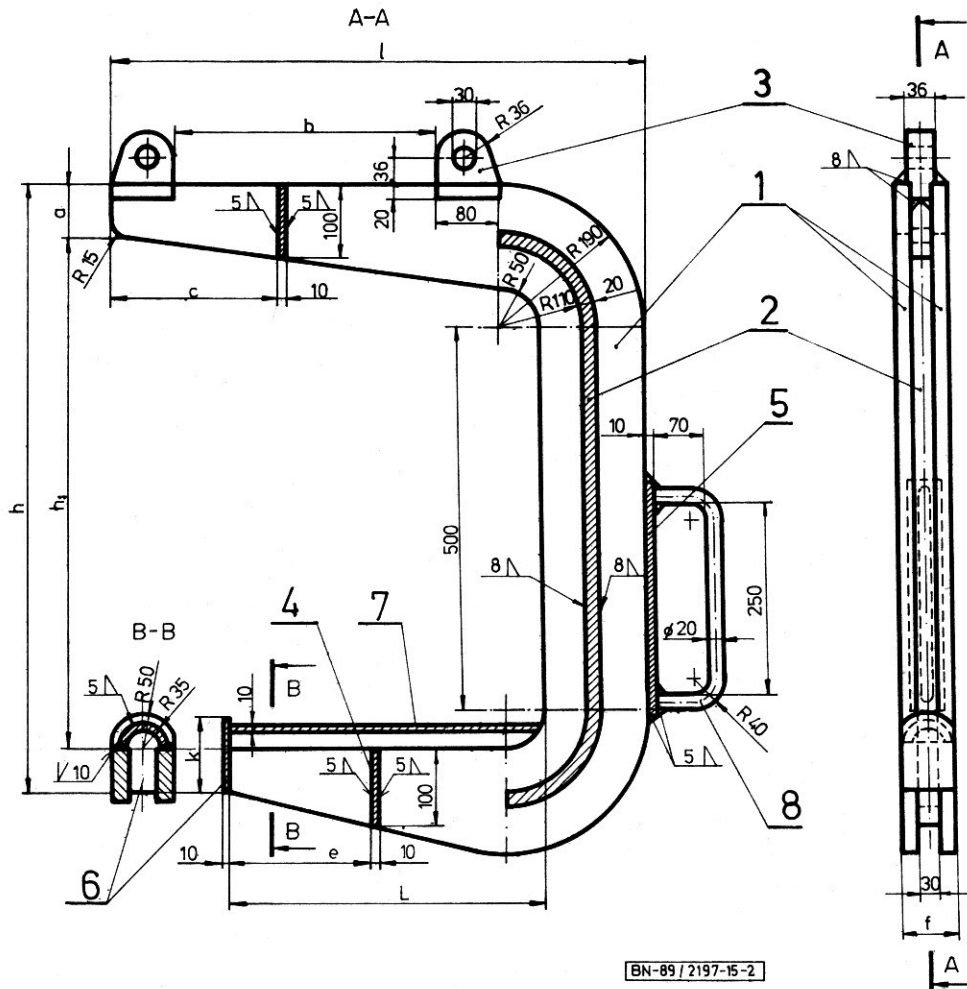


BN-89/2197-15-1

Rys. 1

Tablica 1

Numer części na rys. 1	Nazwa części	Numer normy lub rysunku	Wyróżnik
1	Kabłąk	rys. 2	-
2	Zawiesie dwuciągnowe odmiany T lub S	PN-84/M-84734	As-r-g 8,0/4,0-1,5
Masa, kg		K	90
		D	125



Rys. 2

Tablica 2

Odmiana	L	a	b	c	e	f	h	h_1	k	l
K	400	70	380	220	180	70	790	670	100	730
D	770	50	570	400	400	80	780	690	90	920

Tablica 3

Nume części na rys. 2	Nazwa części	Liczba sztuk	Materiał	Wymiary	
				K	D
1	Pas	2	18G2A wg PN-86/H-84018	730 × 880 × 20	920 × 880 × 25
2	Środnik	1	St3S wg PN-88/H-84020	30 × 878 × 20	
3	Ucho	2		80 × 91 × 36	
4	Żeberko	2		30 × 100 × 10	
5	Nakładka	1		50 × 10 × 10	
6	Płytką zabezpieczająca	1		70 × 100 × 10	80 × 90 × 10
7	Nasadka - rura ¹⁾ wg PN-80/H-74219	1	R wg PN-81/H-84023	Ø70 × 10 × 398	Ø70 × 10 × 768
8	Uchwyt - pręt okrągły wg PN-75/H-93200/00	1	St3S	Ø20 × 378	

¹⁾ Przekięta wzdłuż osi symetrii.

3.4. Wykonanie. Konstrukcja trawersu powinna być spawana elektrycznie w co najmniej klasie złącza C wg PN-78/M-69011. Elementy kablika 1÷6 należy wykonać z blachy grubej wg PN-83/H-92120.

Odchyłki wymiarów należy utrzymać w 14 klasie dokładności IT wg PN-78/M-02139.

3.5. Wykończenie. Ostre krawędzie powinny być zaokrąglone, miejsca spawane oczyszczone. Cała konstrukcja powinna być zabezpieczona środkami antykorozyjnymi.

Kabliak zawiesia należy pomalować w pasy naprzemianległe żółte i czarne o szerokości od 30 do 150 mm, pochylone pod kątem 45° względem poziomu. Malowanie należy wykonać farbami zapewniającymi trwałość barw w przewidywanych warunkach użytkowania.

3.6. Cechowanie. Na zawiesiu kabliakowym, w miejscu oznaczonym na rys. 1 należy umieścić w sposób trwały i wyraźny co najmniej następujące znaki:

- nazwę lub znak wytwórni,
- dopuszczalne obciążenie robocze w tonach (t),
- masę zawiesia w kilogramach (kg),
- numer, lub znak umożliwiający identyfikację zawiesia z zaświadczeniem o wynikach badań,
- cyfrę miesiąca i dwie ostatnie cyfry roku badania.

3.7. Pozostałe wymagania i badania - wg PN-84/M-84702.

K O N I E C

INFORMACJE DODATKOWE

1. Instytucja opracowująca normę - Biuro Projektów Budownictwa Morskiego PROJMORS, Gdańsk.

2. Normy związane

PN-80/H-74219 Rury stalowe bez szwu walcowane na gorąco ogólnego zastosowania
 PN-86/H-84018 Stal niskostopowa o podwyższonej wytrzymałości. Gatunki
 PN-88/H-84020 Stal niskostopowa konstrukcyjna ogólnego przeznaczenia. Gatunki
 PN-81/H-84023 Stal określonego zastosowania. Gatunki
 PN-83/H-92120 Blachy grube i uniwersalne ze stali konstrukcyjnej węglowej zwykłej jakości i niskostopowej

PN-75/H-93200/00 Walcówka i pręty stalowe okrągłe walcowane na gorąco. Wymiary
 PN-78/M-02139 Odchyłki wymiarów nietolerowanych
 PN-78/M-69011 Spawalnictwo. Złącza spawane w konstrukcjach stalowych. Podział i wymagania
 PN-84/M-84702 Dźwignice. Zawiesia chwytne i zaczepowe specjalnego przeznaczenia. Ogólne wymagania i badania
 PN-84/M-84734 Zawiesia dwucięgnowe z lin stalowych

3. Autorzy projektu normy: mgr inż. Jerzy Nowicki - Morski Port Handlowy, Gdynia, mgr inż. Zofia Serwacka, inż. Jerzy Tomaszewski - Biuro Projektów Budownictwa Morskiego, Gdańsk.