

URZĄDZENIA DŹWIGOWE I TRANSPORTU WEWNĘTRZNEGO	NORMA BRANŻOWA	BN-72
	Wózki jezdniowe Złącza zaczepowe do ręcznego sprzęgania Główne wymiary	2181-01
		Grupa katalogowa IV 86 ¹⁾

1. WSTĘP

1.1. Przedmiot normy. Przedmiotem normy są główne wymiary złącz zaczepowych do ręcznego sprzęgania do wózków jezdniowych i przyczep używanych w transporcie wewnątrzzakładowym o maksymalnej sile uciążu 1000 kg (1000 daN).

1.2. Zakres stosowania przedmiotu normy. Złącza zaczepowe rodzaju A30×40 stosowane są do przyczep. Pozostałe wielkości złącz rodzaju A i rodzaju B stosowane są do ciągników.

1.3. Normy związane

PN-67/M-84540 Łącuchy techniczne ogniwove o ogniwach krótkich

2. PODZIAŁ I OZNACZENIE

2.1. Podział. W zależności od kształtu rozróżnia się złącza zaczepowe:

- jednostopniowe - rodzaj A,
- wielostopniowe - rodzaj B.

2.2. Przykład oznaczenia

a) złącza zaczepowego jednostopniowego A o rozstawie $a = 30$ mm i wysokości $b = 88$ mm:

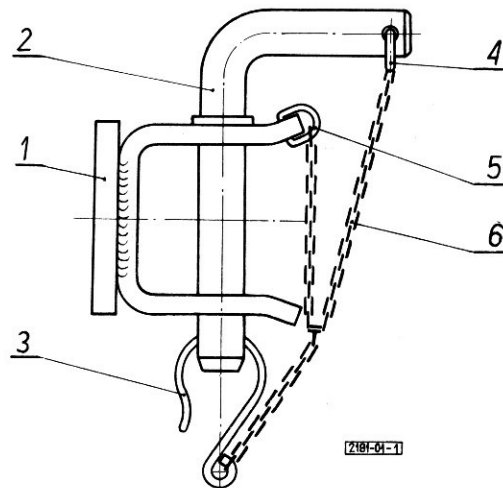
ZŁĄCZE ZACZEPOWE A30×80 BN-72/2181-01

b) złącza zaczepowego trzystopniowego B:

ZŁĄCZE ZACZEPOWE B3 BN-72/2181-01

3. WYSZCZEGÓLNIENIE CZĘŚCI I ICH GŁÓWNE WYMIARY

3.1. Wyszczególnienie części - wg rys.1 i tabl.1
Na rys. 1 konstrukcję złącza zaczepowego podano przykładowo.



Rys. 1

¹⁾Symbol wg SWW: 0854-12.

Ośrodek Badawczo-Rozwojowy Maszyn Budowlanych
Ustanowiona przez Dyrektora Zjednoczenia Przemysłu Maszyn Budowlanych dnia 7 września 1972 r.
jako norma obowiązująca w zakresie produkcji od dnia 1 lipca 1973 r.
(Dz. Norm. i Miar nr 26/1972 poz. 58)

Tablica 1

Nr części na rys. 1	Nazwa części	Liczba sztuk	Nr rysunku lub normy
1	Gniazdo zaczepu ¹⁾	1	2,3
2	Sworzeń ²⁾	1	4
3	Zawlecza ²⁾	1	5
4	Zawiesie łańcuszka	1	bez rysunku
5	Zawiesie łańcuszka	1	bez rysunku
6	Łańcuch techniczny ogniowy KN4 ³⁾	1	PN-67/M-84540

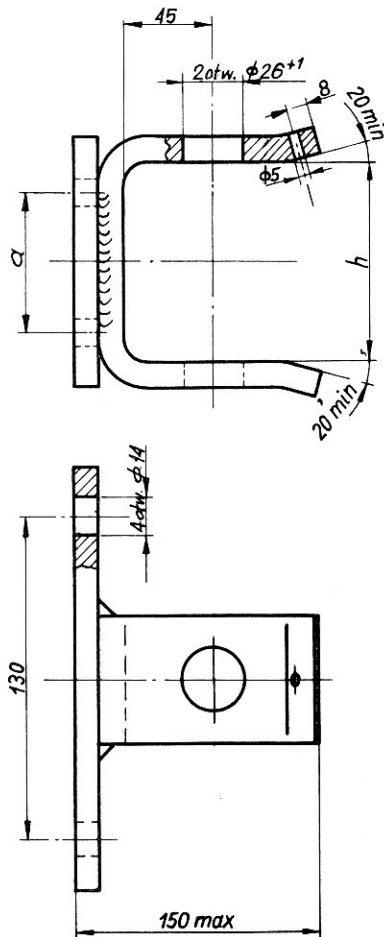
Tolerancje wymiarów części, których odchyłki nie są podane na rysunkach - wg IT 12.

1) Dopuszcza się modelowanie gniazd złącza zaczepowego w konstrukcji wózków jezdniowych.

2) Sworzeń i zawlecza powinny być trwale połączone z gniazdem zaczepu za pomocą łańcuszków.

3) Długość łańcuszków powinna zapewniać łatwe rozłączanie sworznia i zawlecзки zaczepu.

3.2. Główne wymiary gniazda zaczepowego jedno-stopniowego rodzaju A - w mm wg rys. 2 i tabl.2.

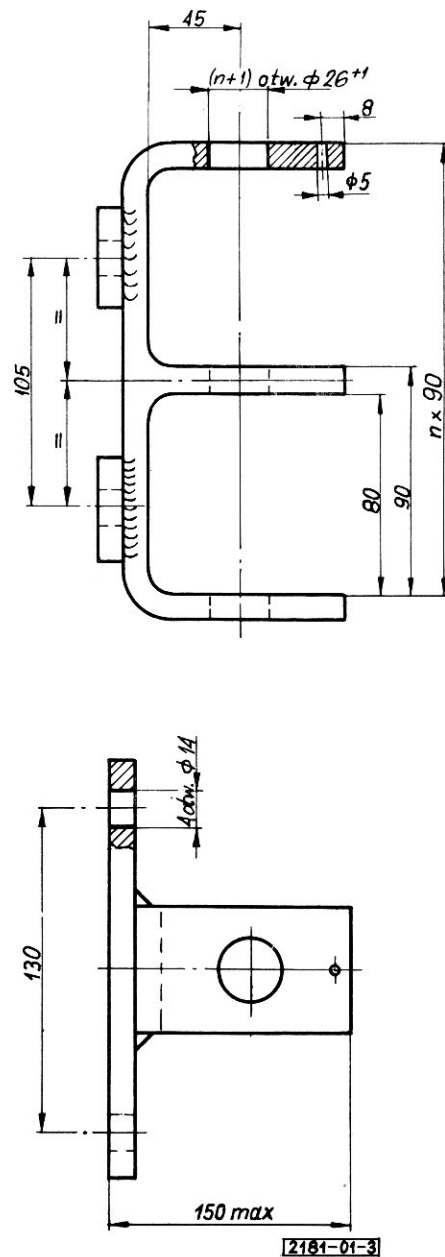


Rys. 2

Tablica 2

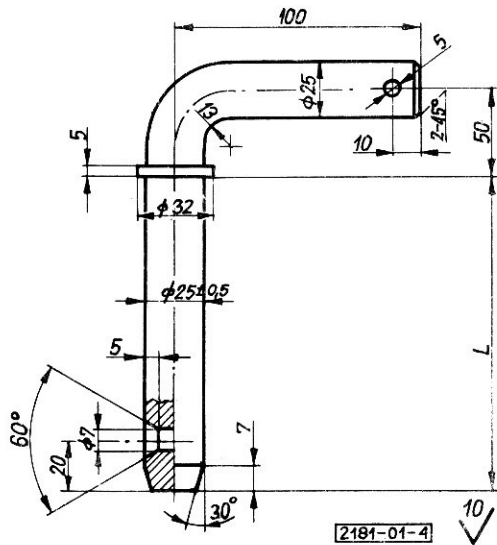
a	h
30	40
55	80

3.3. Główne wymiary gniazda zaczepowego wielo-stopniowego rodzaju B - w mm wg rys. 3.



Rys. 3

3.4. Główne wymiary sworznia - w mm wg rys. 4 i tabl. 3.

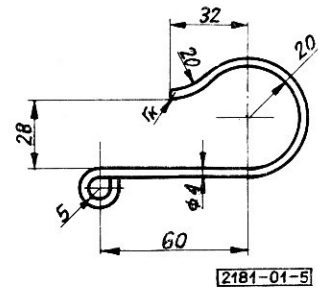


Rys. 4

Tablica 3

Rodzaj i wymiary złącza zaczepowego	Długość, L
jednostopniowego A30×40	90
jednostopniowego A30×80 i A55×80	130
wielostopniowego B	$(n^1) \times 90 + 40$
1) n - liczba gniazd zaczepowych.	

3.5. Główne wymiary zawlecзки - w mm wg rys. 5.



Rys. 5

K O N I E C

INFORMACJE DODATKOWE do BN-72/2181-01

Odpowiedniki w normach zagranicznych

NRF DIN 15170 Flurförderzeuge - Anhängerkupplungen.