

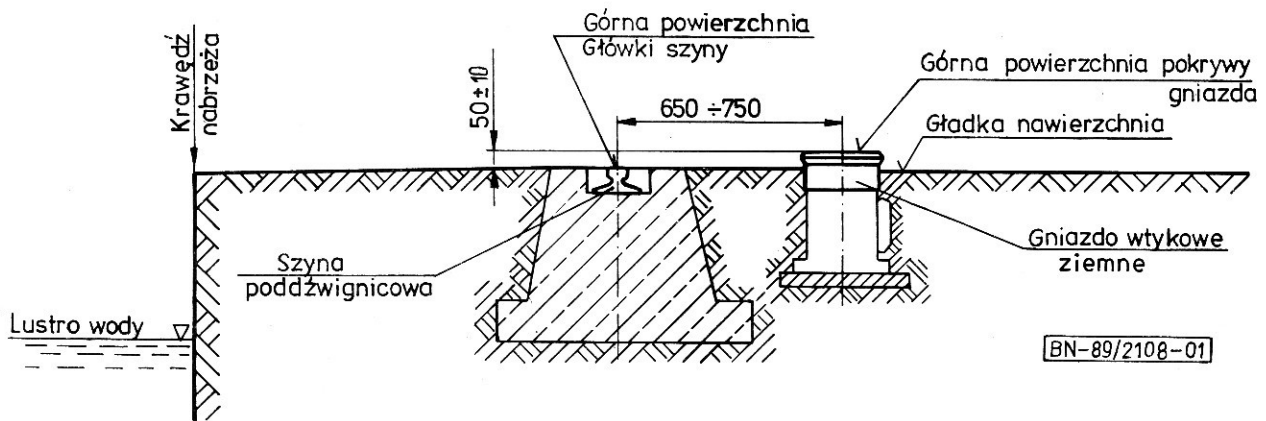
URZĄDZENIA DŹWIGNICOWE I TRANSPORTU WEWNĘTRZNEGO	N O R M A   B R A N Ż O W A	<b>BN-89</b>
	Zasilanie dźwignic portowych Urządzenia elektroenergetyczne Usytuowanie gniazd wtykowych ziemnych	<b>2108-01</b>
		Zamiast BN-63/2108-01
		Grupa katalogowa 0486

**1. Przedmiot normy.** Przedmiotem normy jest usytuowanie elektroenergetycznych gniazd wtykowych ziemnych służących do podłączania przewodu zasilającego dźwignicę portową w energię elektryczną, na nabrzeżach drobnicowych w portach morskich.

**2. Umiejscowienie.** Gniazda wtykowe ziemne należy umieszczać wewnątrz toru poddźwignicowego, od stro-

ny szyny jezdnej odwodnej. Dopuszcza się umieszczenie gniazd wtykowych na zewnątrz toru poddźwignicowego, między szyną jezdnią odwodną a krawędzią nabrzeża.

**3. Rozmieszczenie gniazd wtykowych ziemnych.** Odległość między gniazdami, wzdłuż toru poddźwignicowego, mierzona między ich osiami powinna wynosić  $30 \pm 5$  m. Pozostałe wymiary w mm — wg rysunku.



K O N I E C

#### INFORMACJE DODATKOWE

**1. Instytucja opracowująca normę** — Biuro Projektów Budownictwa Morskiego PROJMORS, Gdańsk.

**2. Istotne zmiany do BN-63/2108-01**

- a) zmieniono postanowienia w zakresie — odległości gniazd wtykowych od szyny jezdnej,

— rozmieszczenia gniazd wtykowych wzdłuż toru poddźwignicowego,

b) wyłączono określenia.

**3. Autorzy projektu normy** — mgr inż. Zofia Serwacka, inż. Jerzy Tomaszewski — Biuro Projektów Budownictwa Morskiego PROJMORS.

Zgłoszona przez Ośrodek Normalizacji Portów Morskich PROJMORS w Gdańsku  
Ustanowiona przez Dyrektora Biura Projektów Budownictwa Morskiego PROJMORS dnia 24 lutego 1989 r.  
jako norma obowiązująca od dnia 1 stycznia 1990 r.  
(Dz. Norm. i Miar nr 3/1989, poz. 6)