

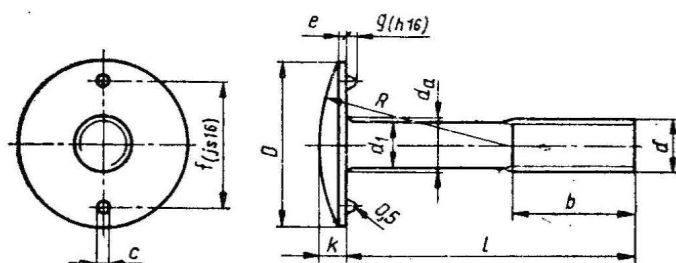
ŚRUBY WKRETY NAKRETKI PODKŁADKI ZAWLECZKI	NORMA BRANŻOWA	BN-76
	Śruby pazurkowe ze łbem grzybkowym	
	1115-02	
Grupa katalogowa IV 31		

1. Przedmiot normy. Przedmiotem normy są śruby pazurkowe ze łbem grzybkowym.

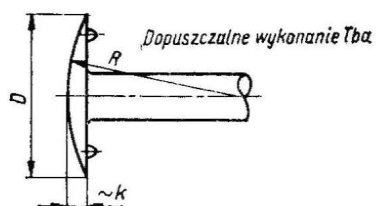
2. Przykład oznaczenia śruby pazurkowej ze łbem grzybkowym z gwintem M6, o długości $l = 40$ mm:

ŚRUBA PAZURKOWA M6×40 BN-76/1115-02

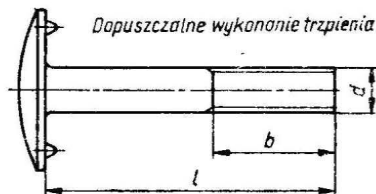
3. Wymiary w mm — wg rysunku i tablicy.



d_1 - równe w przybliżeniu średnicy podziałowej gwintu



Dopuszczalne wykonanie trzpienia



BN-76/1115-02

d	M6	M8
D	16	20
f	12	15
k	3	4
e	0,6	0,8
g	2	2,5
c	2,5	3,0
R	13	16
d_a	7,2	10,2
b	18	22
l	Orientacyjna masa 1000 sztuk śrub, kg	
25	7,15	12,7
30	8,01	14,3
35	8,88	15,8
40	9,70	17,4
45	10,6	18,9
50	11,4	20,5
55	—	22,0
60	—	23,6
65	—	25,1
70	—	26,7
75	—	28,3
80	—	29,8

Zgłoszona przez Centralne Laboratorium Przemysłu Wyrobów Metalowych
Ustanowiona przez Naczelnego Dyrektora Zjednoczenia Przemysłu Wyrobów Metalowych
dnia 25 lutego 1976 r. jako norma obowiązująca w zakresie produkcji od dnia 1 stycznia 1977 r.

(Dz. Norm. i Miar nr 14/1976, poz. 48)

4. Własności mechaniczne śrub pazurkowych powinny odpowiadać klasie 4.8 według PN-70/M-82054.

5. Wykonanie — zgrubne III wg PN-70/M-82051.

Gwint klasy zgrubnej 8 g wg PN-70/M-02113. Wyjście gwintu wg PN-73/M-82063.

Zakończenie śrub — koniec płaski ścięty lub płaski wg PN-74/M-82061 — do uznania wytwórcy.

6. Pozostałe wymagania oraz badania — wg PN-70/M-82054.

K O N I E C

INFORMACJE DODATKOWE

1. Instytucja opracowująca normę — Centralne Laboratorium Przemysłu Wyrobów Metalowych, Zabrze.

2. Istotne zmiany w stosunku do PN-63/M-82411

a) wprowadzono klasę własności mechanicznych wg PN-70/M-82054,

b) wprowadzono nową średnicę d_a zgodną z PC 584-72,

c) pominięto śruby M6×16, M6×20, M8×20, M8×90 i M8×100.

Dotychczas obowiązująca PN-63/M-82411 zostaje unieważniona z dniem 1 stycznia 1977 r.

3. Normy związane

PN-70/M-02113 Gwinty metryczne o średnicach 1 do 600 mm. Tolerancje

PN-70/M-82051 Śruby, wkręty i nakrętki ogólnego przeznaczenia. Dopuszczalne odchyłki wymiarowe i położenia

PN-70/M-82054 Śruby, wkręty i nakrętki stalowe ogólnego przeznaczenia. Ogólne wymagania i badania

PN-73/M-82061 Zakończenia śrub i wkrętów z gwintem metrycznym

PN-74/M-82063 Gwinty metryczne. Wymiary wyjść i podcięć oraz nadmiary długości gwintów i głębokości otworów.

4. Zalecenia międzynarodowe

RWPG PC 581-72 Болты и винты общего назначения - Радисусы подголовкой

5. Uwagi do wydania II — bez zmian.